

государственное бюджетное общеобразовательное учреждение Самарской области
основная общеобразовательная школа № 11
города Новокуйбышевска городского округа Новокуйбышевск
Самарской области

структурное подразделение «Детский сад «Надежда»



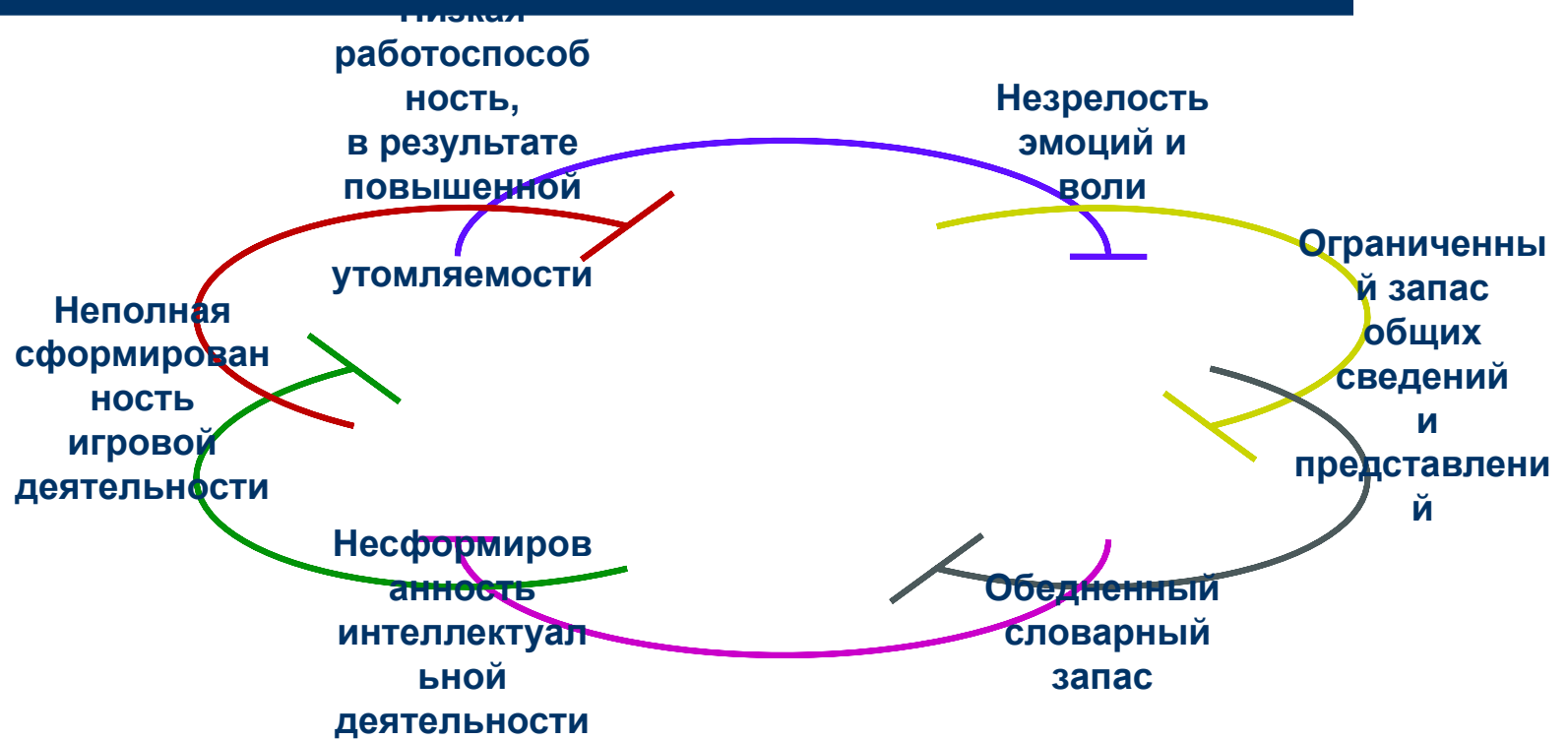
Учитель-дефектолог
I квалификационной категории:
Ермолаева
Елена Викторовна

**«Формирование познавательной
деятельности у старших дошкольников с
задержкой психического развития»**

Задержка психического развития –
наиболее яркий вариант задержанного развития (по
классификации дизонтогенеза) характеризующийся
снижением темпа психического развития



Общие для ЗПР различной этиологии черты



Особенности развития познавательной сферы при ЗПР

ВЫСШИЕ ПСИХИЧЕСКИЕ ФУНКЦИИ

Внимание

- неустойчивость
- рассеянность
- низкая концентрация
- трудность переключения
- низкий объем

Восприятие

- несформированность восприятия цвета, формы, величины, пространства и времени;
- нарушено зрительное и целостное восприятие

Память

- низкий уровень развития всех видов памяти;
- неумение использовать способы запоминания

Мышление

- несформированность наглядно-образного, словесно-логического мышления, мыслительных операций

Речь

- бедность словаря;
- нарушение лексико-грамматической, морфологической, синтаксической, фонетико-фонематической стороны речи.

Основные направления по формированию познавательной деятельности и речи у дошкольников с ЗПР

- Развитие обобщенных представлений об основных свойствах предметов;
- Формирование конкретных представлений о предметах и явлениях окружающей действительности;
- Формирование родовых понятий на основе обучения детей единому обобщенному способу анализа объектов;
- Обогащение словаря и развитие связной речи в теснейшей связи с наблюдениями и предметно-практической деятельностью дошкольников.



Специфика в организации занятий с детьми с ЗПР по формированию познавательной деятельности

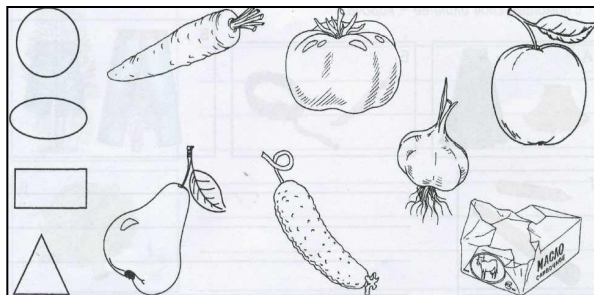
1. Непосредственное наблюдение за изучаемыми объектами и явлениями;
2. Обязательное наличие практической деятельности при изучении любой темы;
3. Применение дидактических игр и упражнений

(настольно-печатных, словесных, с игрушками, с предметами)



Развитие обобщенных представлений о свойствах предметов

- **Формируется представление о цвете, форме и величине** (на уровне соотнесения, узнавания и называния);
- **Формируется представление о пространственном расположении предметов** (верх, низ, право, лево, середина, впереди, сзади, между и т.д.);
- **Формируются временные представления** (времена года, признаки времен года, название месяцев ...)



Формирование конкретных представлений о предметах и явлениях окружающей действительности



- Установление простейших причинно-следственных связей в наблюдаемых явлениях.

- Осуществление целенаправленного, последовательного анализа изучаемого предмета;



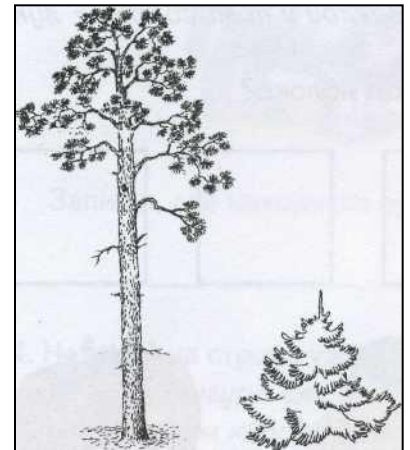
Обогащение словаря и развитие связной речи

- Обучение построению высказывания;
- Составление рассказов по сюжетной картине, по серии картин, рассказов-описаний, рассказов-загадок (параллельной организации или цепной структуры);
- Составление пересказов.



Формирование обобщенного способа анализа предмета

- **Задается вопрос, позволяющий охарактеризовать предметы в целом;**
- **Выделяются основные части предмета (например, ствол, ветви дерева);**
- **Выделяются более мелкие части предмета (листья, плоды) и дается полная их характеристика;**
- **Полный рассказ детей о предмете в целом.**



Практическая группировка и классификация предметов

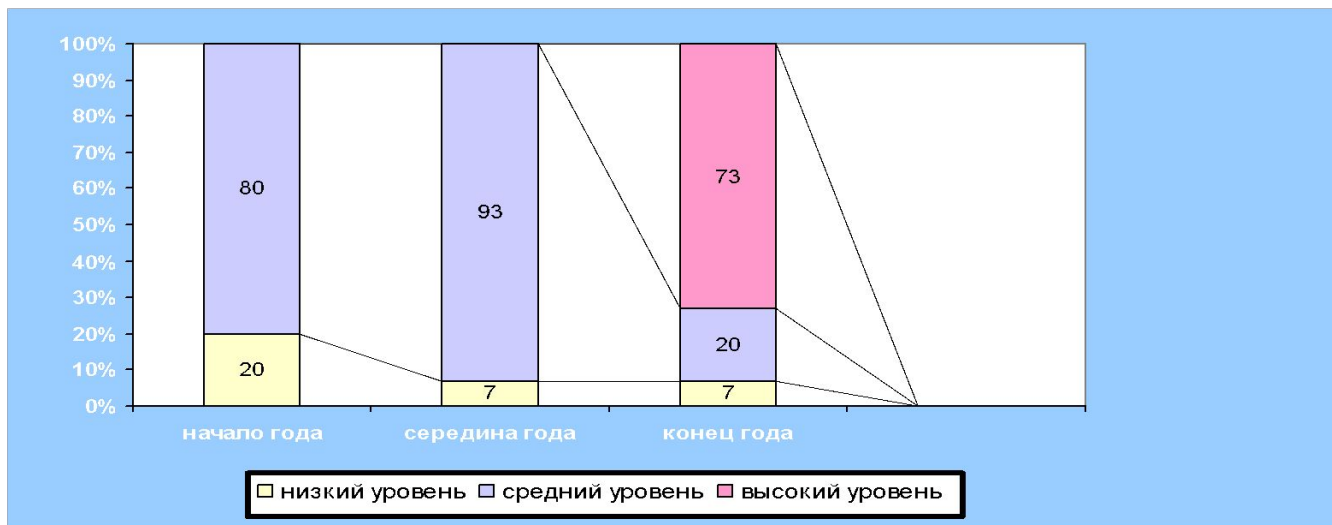
- Выделение признаков, на основании которых отдельные предметы можно отнести к соответствующим категориям;
- Организация практических действий каждого ребенка по объединению предметов в группы (практическая группировка);



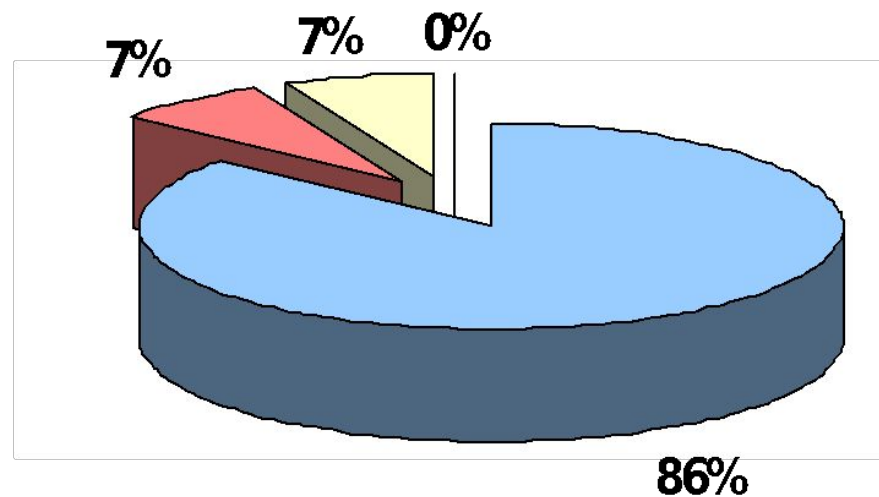
- Практическая группировка в сочетании со словесным обобщением выделенных групп (словесная классификация);
- Логическая классификация (без практического деления на группы).

Динамика в развитии познавательной деятельности у старших дошкольников с ЗПР (раздел программы «Ознакомление с окружающим миром и развитие речи»)

Полученные нами данные указывают на позитивные изменения у дошкольников с ЗПР в развитии познавательной сферы, которые произошли под воздействием коррекционно-педагогических мероприятий.



Динамика продвижения дошкольников с ЗПР



- Обучение в общеобразовательной школе
- Обучение в школе 7 вида
- Обучение в школе 8 вида
- Сектор 4

Спасибо за внимание!

