



игра-викторина
«Царства природы»

Содержание

1. «Царство растений»
2. «Царство животных»
3. «Царство грибов»



ПЕРВАЯ
СТАНЦИЯ

«ЦАРСТВО
РАСТЕНИЙ»

На какие группы можно разделить все растения?

ХВОЙНЫЕ



ЦВЕТКОВЫЕ



Какой цветок
отцветая,
разлетается
на все
стороны
света ?

одуванчик



Какие деревья называют вечнозелеными ?

ель



сосна



Какие деревья с белой корой ?

береза

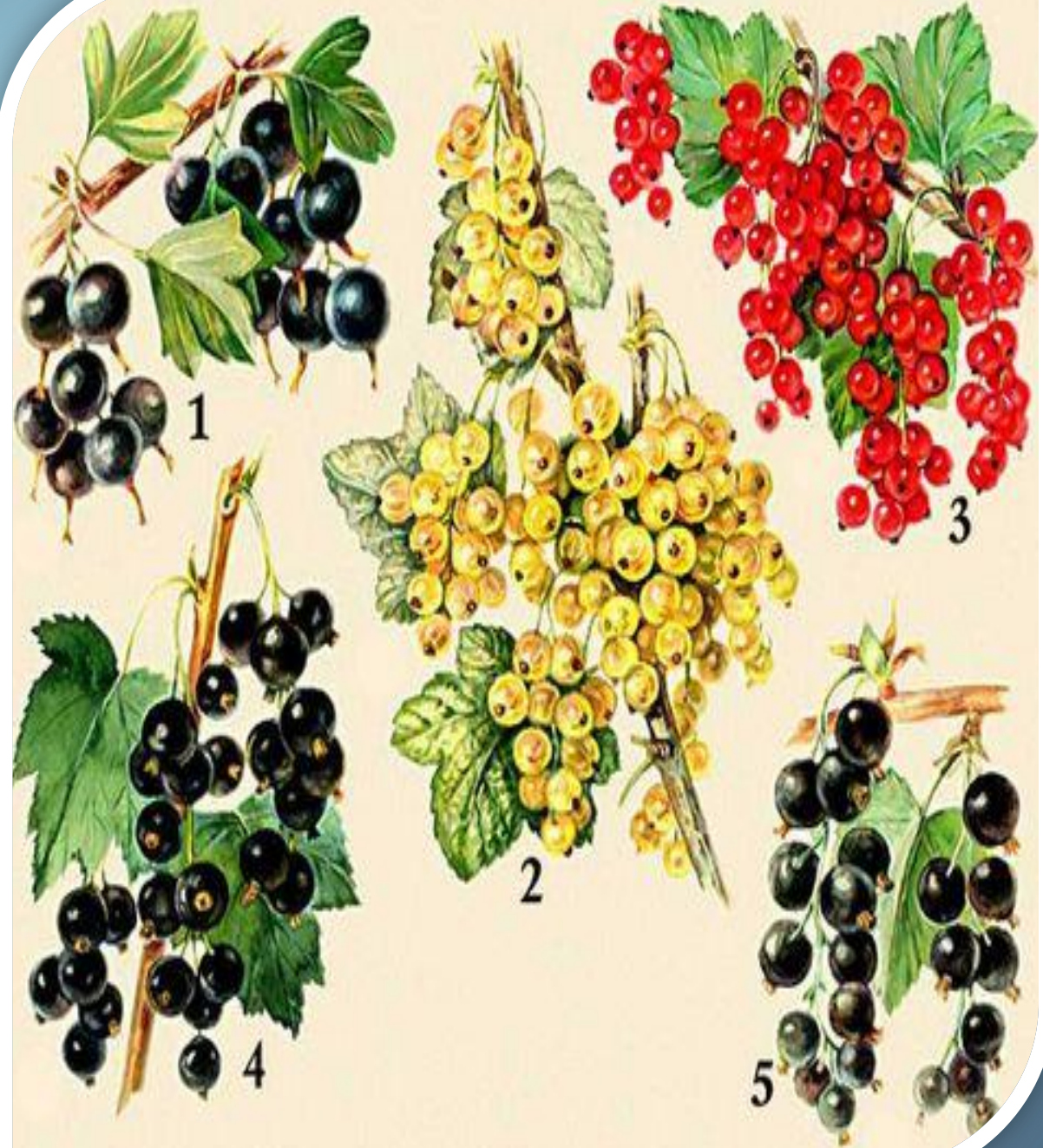


осина



Какая ягода
бывает
красной,
белой,
желтой,
черной?

смородина



На этом
цветке любят
гадать
влюбленные
девушки.

ромашка



Это самый
первый
цветок,
появляющийся
из под снега.

подснежник



Какой
цветок
называют
царицей
цветов?

роза



Какое
дерево, как
и береза
дает
сладкий
сок?

клен



У каких деревьев листья осенью красные?

клен



рябина



Листья
какого
дерева и без
ветра
трепещут?

ОСИНЫ



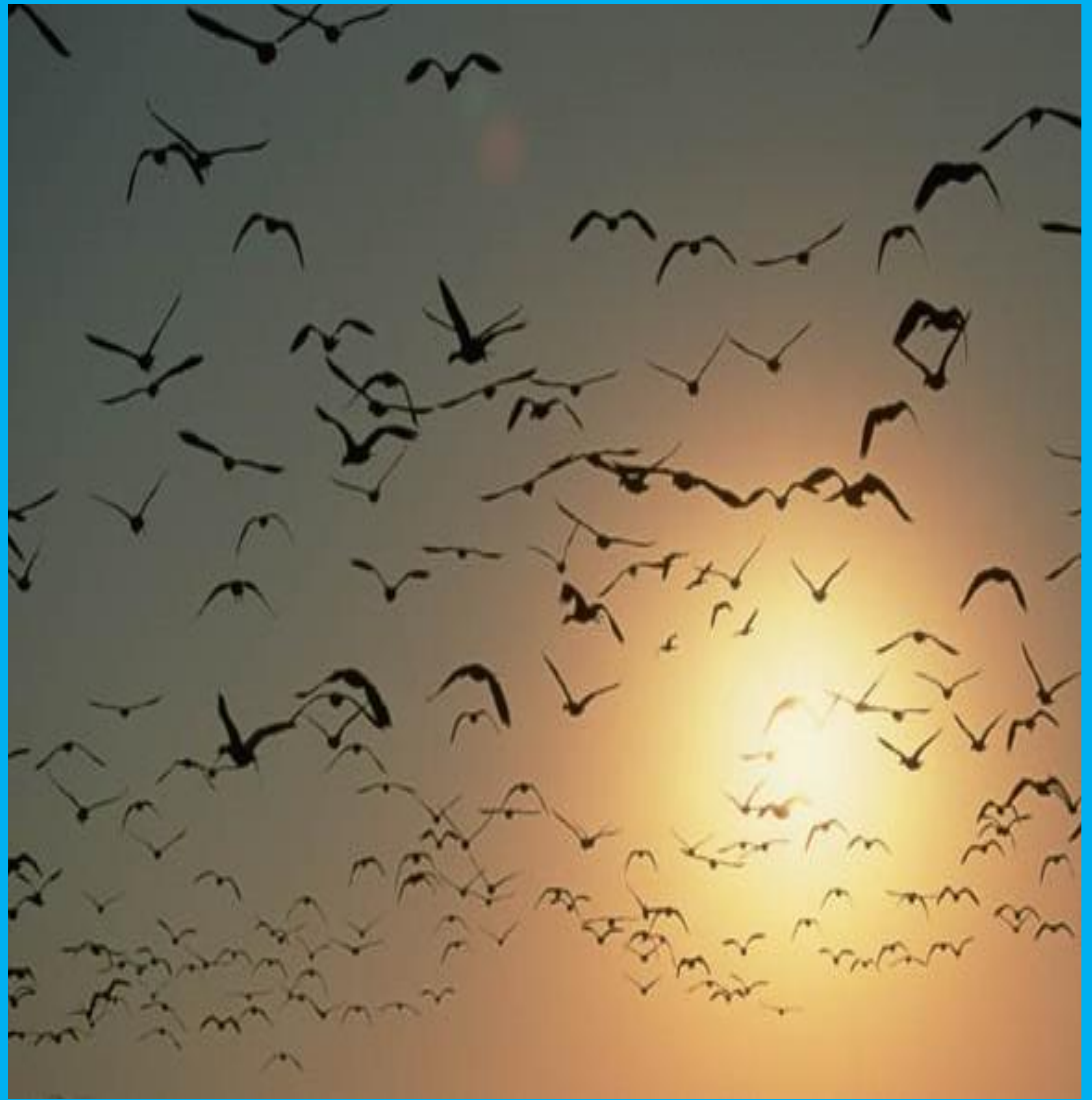
A brown bear is sitting in a snowy, mountainous landscape. The bear is facing the camera, looking slightly to the right. The background shows a vast, snow-covered mountain range under a clear sky. The bear's fur is thick and brown, and it has a white patch on its chest.

Вторая
станция

«Царство
ЖИВОТНЫХ»

Как
называются
животные,
тело
которых
покрыто
перьями?

ПТИЦЫ



Как
называются
животные,
тело
которых
покрыто
чешуей?

рыбы



Как
называются
животные,
тело
которых
покрыто
шерстью?

звери



Птенцы,
какой
птицы не
знают
своей
матери?

кукушки



Кто
путешествует
по воздуху на
нитке?

паук



У кого на
сучке
кладовая?

У белки



Какую
птицу
называют
белобока?

сорока



A close-up photograph of two large mushrooms with smooth, brown caps and thick, light-colored stems. They are growing on a bed of green moss in a forest setting. The background is filled with out-of-focus green foliage.

Третья
станция

«Царство
грибов»

Вот в траве
приметные
Шляпки
разноцветные.
Вспомни ты их
имя
Но не ешь
сырыми.



сыроежки

Очень
дружные
ребята
У пенька
растут ...



опята

Где хвоинок
многовато
Поджидают
нас ...



маслята

Под осиной
гриб тот, дети,
В ярком
красненьком
берете.



ПОДОСИНОВИК

У березок,
посмотри:
Здесь один,
тут целых
три.



подберезовик

Царь грибов
живет в
дубраве.
Для
жаркого
нужен маме.



Белый гриб

Четвертая станция



«Экологическая»



Правила друзей природы

Не ломай ветки деревьев и кустарников.

Не рви в лесу и на лугу цветы. Пусть красивые растения останутся в природе!

Не лови бабочек, шмелей, стрекоз и других насекомых.

Не подходи близко к гнёздам птиц и не разоряй их.

Не оставляй в лесу, на лугу, у реки, у моря мусор.



**Ваш мир - наш
мир!**

Берегите его!

A green illustration of two hands holding a small plant with three leaves, growing from a white cup. The hands are positioned on either side of the plant, with fingers slightly spread. The plant has a thin stem and three leaves of varying sizes. The cup is white and sits on a green base. The background is white.

**Спасибо за
внимание!**