



# История тульских мостов



**СТО ЛЕТ НАЗАД ДВА БЕРЕГА УПЫ СОЕДИНЯЛИ ШЕСТЬ МОСТОВ: КРИВОЙ, ЦЕПНОЙ, 2 ЖЕЛЕЗНЫХ, ВАСИЛЬЕВСКИЙ И ЛУГОВСКОЙ. НИ ОДИН ИЗ НИХ ДО НАШИХ ДНЕЙ, К СОЖАЛЕНИЮ, НЕ СОХРАНИЛСЯ. ЛЕТОМ 1835 ЦЕНТР ТУЛЫ ВЫГОРЕЛ ПОСЛЕ СТРАШНОГО ПОЖАРА, И ГОРОДСКИЕ ВЛАСТИ ВСЕРЬЕЗ ЗАДУМАЛИСЬ О БЛАГОУСТОЙСТВЕ БЕРЕГОВ УПЫ. ОТ ОГНЯ ПОСТРАДАЛИ НЕ ТОЛЬКО ВСЕ ДОМА ОТ РЕКИ ДО улицы Посольской (с 1918 г. – СОВЕТСКАЯ), НО И ДЕРЕВЯННЫЕ МОСТЫ. САМ ОРУЖЕЙНЫЙ ЗАВОД ТОЖЕ ПРЕВРАТИЛСЯ В ПЕПЕЛИЩЕ. НАЧАЛОСЬ СТРОИТЕЛЬСТВО НОВЫХ КОРПУСОВ ПОД РУКОВОДСТВОМ ИНЖЕНЕРА Э.И.ШУБЕРГСКОГО. ИМЕННО ОН УБЕДИЛ ГОРОДСКИЕ ВЛАСТИ ОДЕТЬ В ГРАНИТ И ЧУГУН КРЕМЛЕВСКИЙ БЕРЕГ УПЫ.**



**КРИВОЙ МОСТ – ОДИН ИЗ САМЫХ СТАРЫХ ТУЛЬСКИХ МОСТОВ, ОН СОЕДИНЯЛ ЛЕВЫЙ БЕРЕГ УПЫ ОТ БАШНИ ВОДЯНЫХ ВОРОТ ТУЛЬСКОГО КРЕМЛЯ ДО ОСТРОВА С ОРУЖЕЙНЫМ ЗАВОДОМ.**





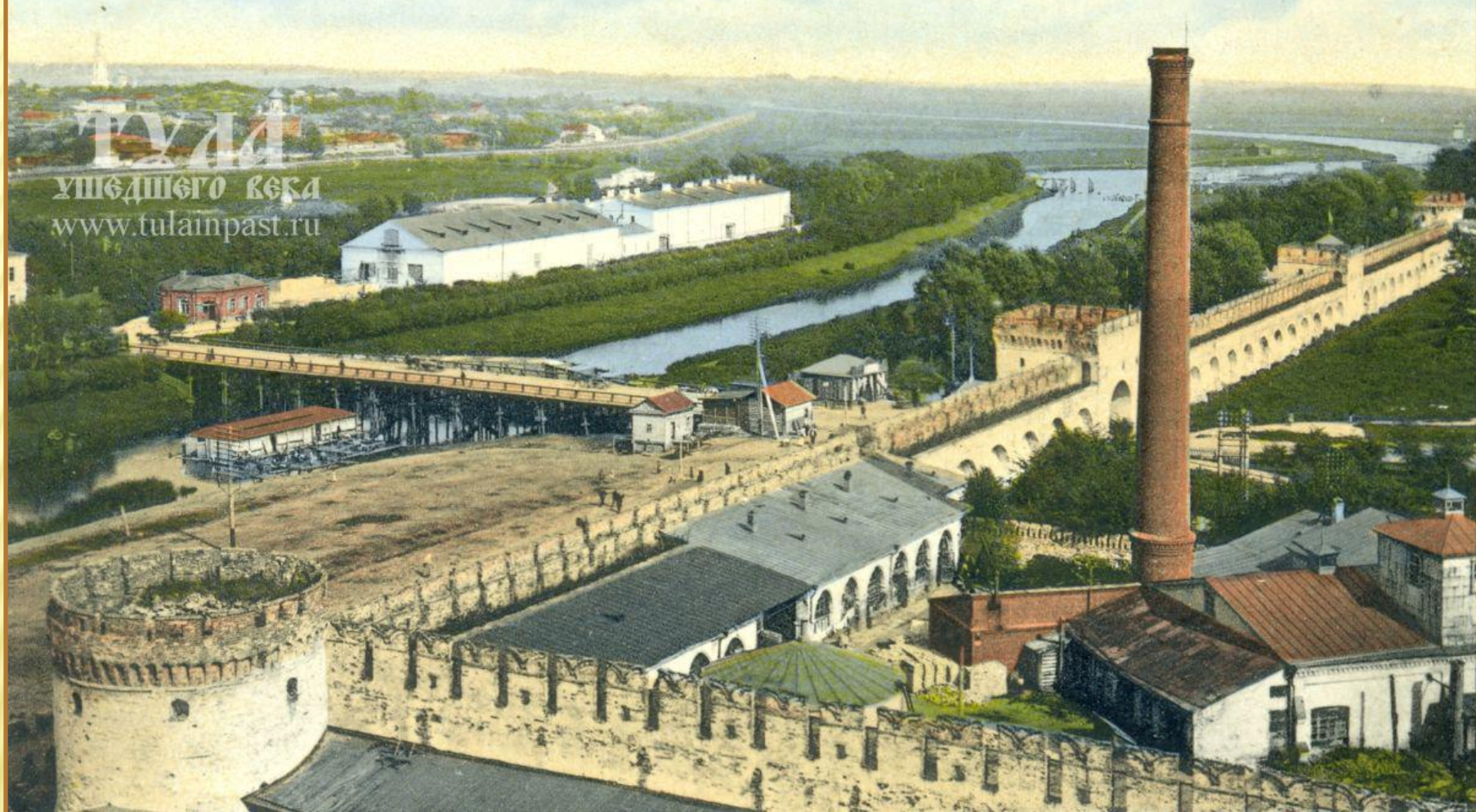
Фото-тинто-гравюра Т-ва „Образование“

Тула. Стѣны кремля (1514-1521 г. г.) и кремлевскіе соборы.

**1914 год. Кривой мост и вид на кремль со стороны Оружейного завода**



г. ТУЛА. Видь на Чулково и электрическую ст.



**1912 год. Вид на Кривой мост с колокольни  
Казанской церкви**

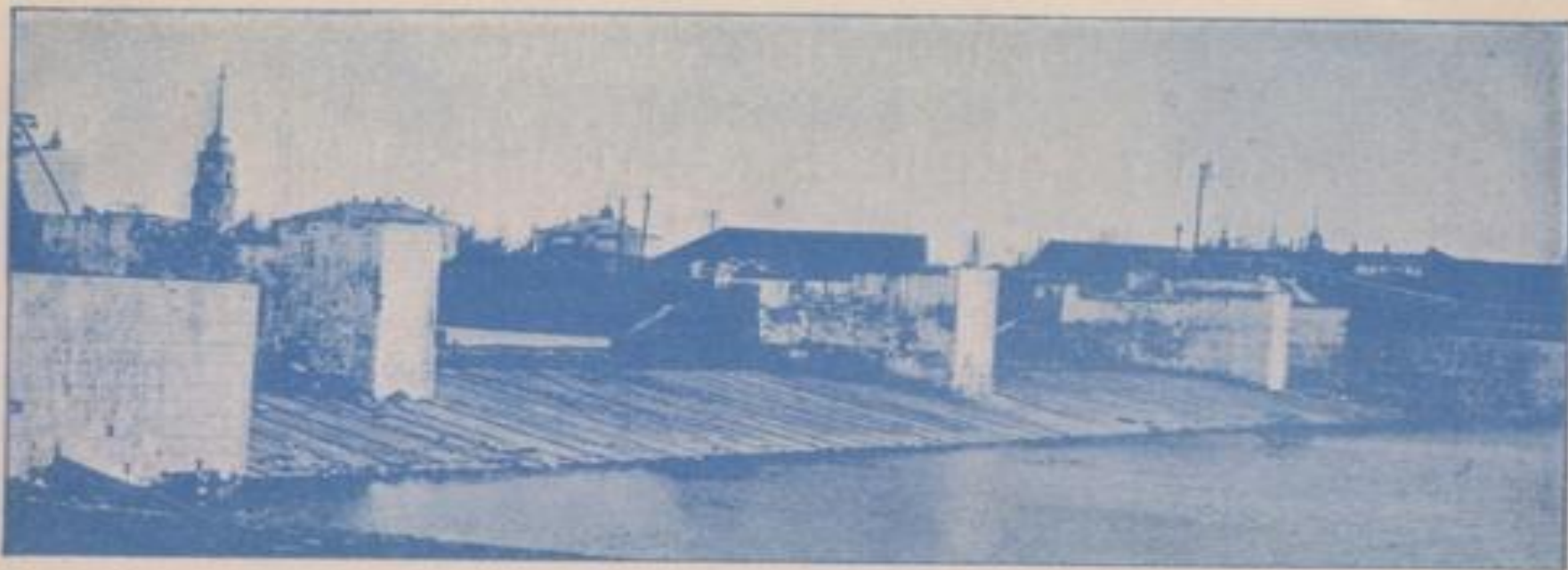


**Рабочие тульского оружейного завода  
ремонтируют Кривой мост**



Особенно примечательным был проект **Цепного моста**, построенного Шуберским в Туле в том же 1843 году. Такие сооружения тогда только-только входили в моду (серия таких мостов была построена в Санкт-Петербурге) и привлекали архитекторов изысканными формами и простотой конструкции. Устойчивость мостовой достигалась не массивными фермами, а цепями, которые крепились к башням на берегах. За некую прозрачность форм такие мосты еще называли **висячими**. Тульский градоначальник Андрей Андреевич Любомудров в книге «Древняя Тула» в 1908 году писал: «...Был устроен для пешего сообщения с Чулковою слободою краса Тулы и чудо строительного искусства – цепной (висячий) мост...»

## Привѣтъ г. Тулы



Сер. 1. № 1. г. издание журнала «В. П. Милуновъ».

Ущербъ бывшаго цѣпнаго моста сълавской стороны.

**Во время сильного паводка его часто накрывало водой, и тулякам надо было на лодках переправляться на другой берег. Фотографии Цепного моста не сохранились, на дошедших до нас снимках запечатлены только «устои моста. В конце XIX века на их месте возвели новый, мало чем примечательный, деревянный мост, который в Туле прозвали «Висячим».**





*ВАСИЛЬКОВСКІЙ МОСТЪ, ТУЛА.*

**Васильевский мост 1863 г.  
Фото еще одного Чулковского моста не сохранилось.**

## Железные мосты

Вторая половина XIX века дала Туле два новых современных моста.

Одновременно со строительством железной дороги от Москвы к Туле началось возведение железнодорожного моста через Упу, открытого 7 сентября 1868 года. Его возводил Коломенский завод военного инженера Аманда Егоровича Струве.





**Старый железнодорожный мост через  
Упу**



**Тула с воздуха**