

**Воспитание детей особой заботы
путем формирования
ориентировочной основы
продуктивной деятельности у
воспитанников дошкольной группы
компенсирующей направленности в
процессе ручного труда**

Тимошенкова Людмила Ивановна,
воспитатель дошкольной группы,
КОУ «Калачинская специальная (коррекционная)
школа – интернат VIII вида»

Цель и идея

- * **Цель самообразования:** формирование личности социальной активности, творческих способностей.
- * **Основная идея:** педагогическое обеспечение индивидуальной траектории развития ребенка.



Основная цель

- * Экспериментально апробировать комплекс упражнений, направленный на формирование ориентировочной основы продуктивной деятельности воспитанников дошкольной группы компенсирующей направленности в процессе ручного труда.

Объект исследования

- * Процесс формирования ориентировочной основы продуктивной деятельности воспитанников дошкольной группы компенсирующей направленности в процессе ручного труда.

Предмет исследования

- * Комплекс упражнений, направленный на формирование ориентировочной основы продуктивной деятельности у воспитанников дошкольной группы компенсирующей направленности в процессе ручного труда.

Гипотеза

- * В качестве *гипотезы* было выдвинуто предположение о том, что формирование ориентировочной основы продуктивной деятельности у воспитанников дошкольной группы компенсирующей направленности в процессе ручного труда будет эффективным, если коррекционно-педагогическая работа будет проводиться по следующим направлениям:

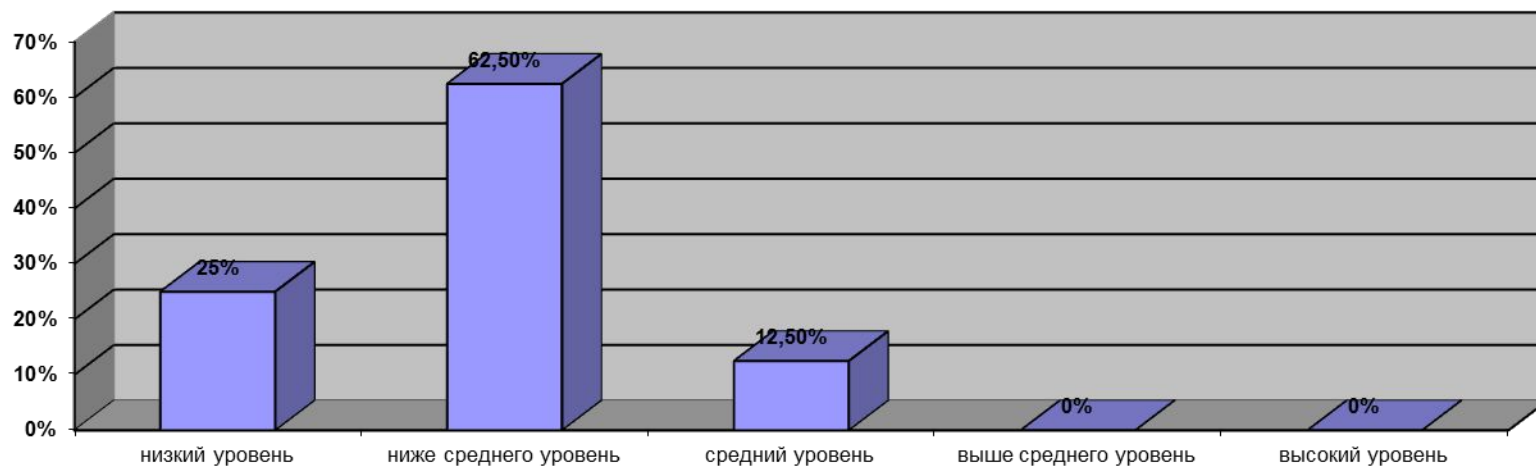
Направления

- * формирование навыка анализа образца (определение объекта и его назначения, вычленение основных деталей объекта и определение их количества, определение цвета, величины формы деталей объекта, рассмотрение пространственного расположения деталей);
- * формирование навыка анализа условий, необходимых для изготовления объекта (определения материала, необходимых инструментов и способов соединения деталей).

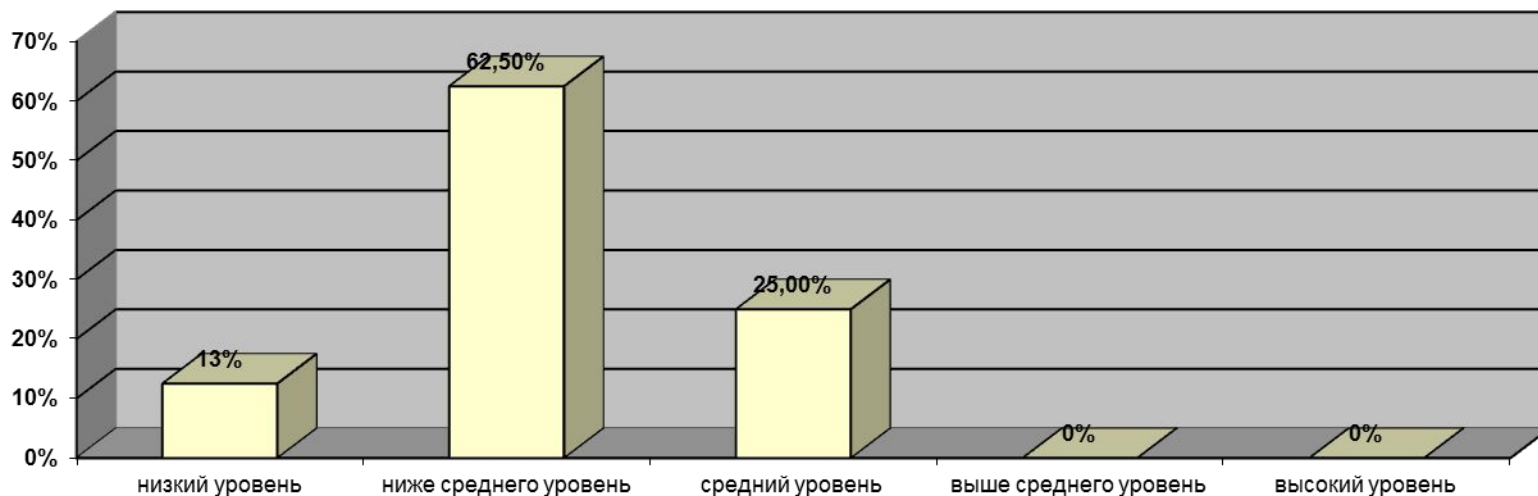
Задачи

- * подобрать методики для обследования детей;
- * провести обследование воспитанников с нарушением интеллекта;
- * охарактеризовать, подвергнуть качественному и количественному анализу результаты обследования воспитанников дошкольной группы.

Гистограмма уровней сформированности ориентировочной основы трудовой деятельности у воспитанников с нарушением интеллекта при обследовании по методике «Зеркало» на констатирующем этапе исследования

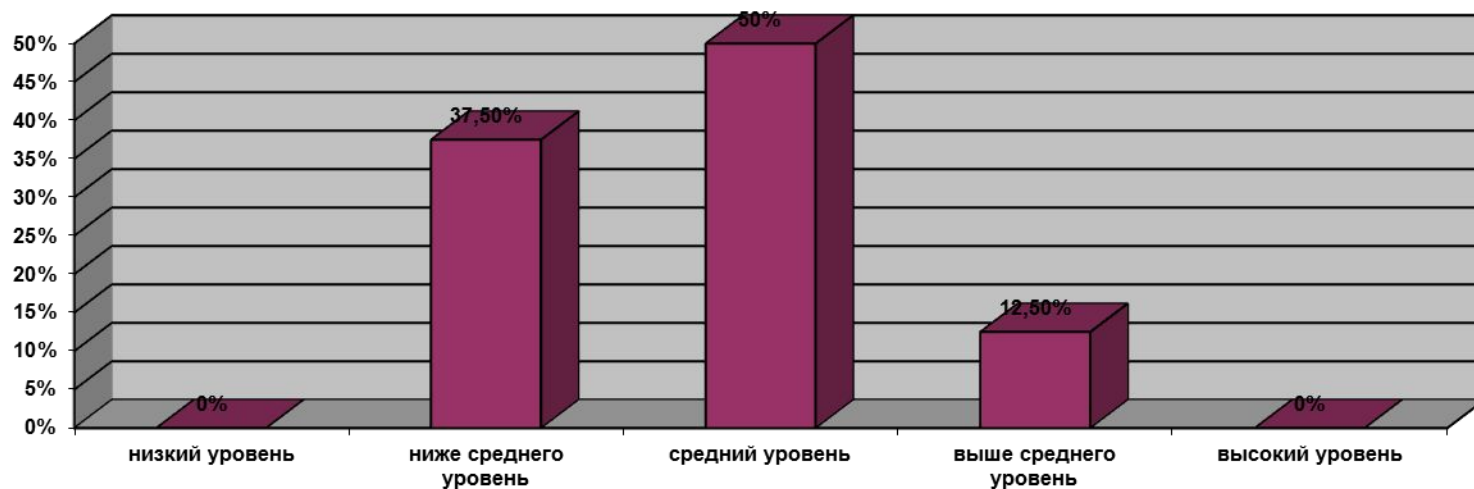


Гистограмма уровней сформированности ориентировочной основы трудовой деятельности у воспитанников с нарушением интеллекта при обследовании по методике «Анализ образца» на констатирующем этапе исследования

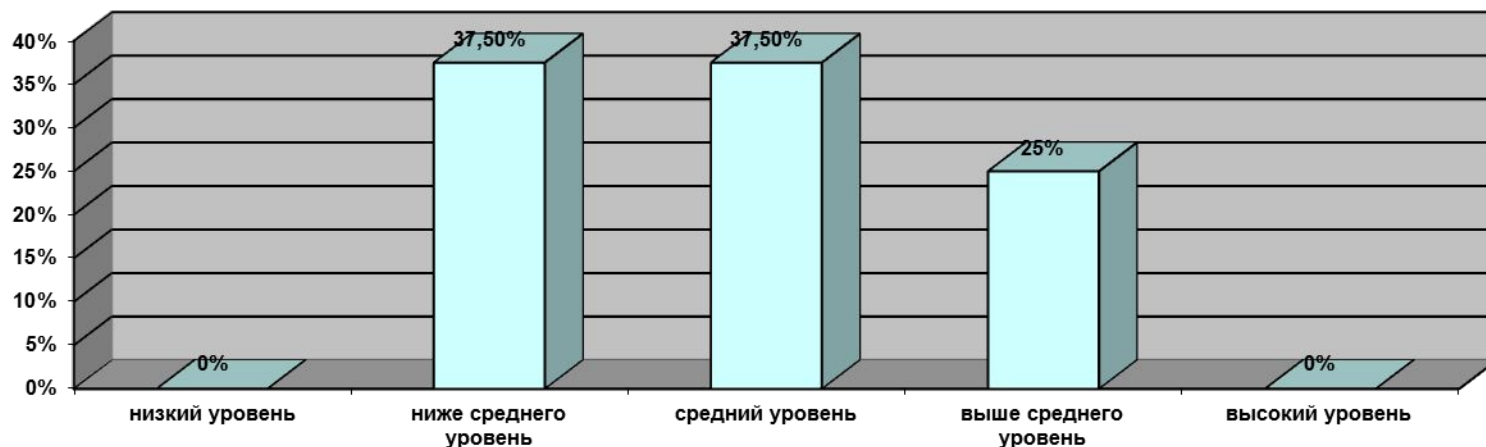




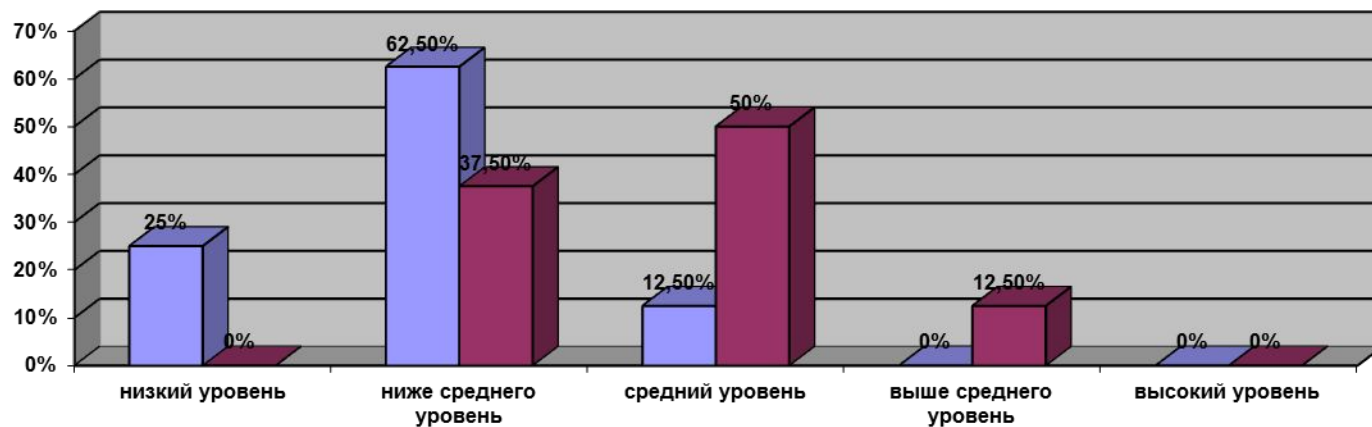
Гистограмма уровней сформированности ориентировочной основы трудовой деятельности у воспитанников с нарушением интеллекта при обследовании по методике «Зеркало» на контрольном этапе исследования



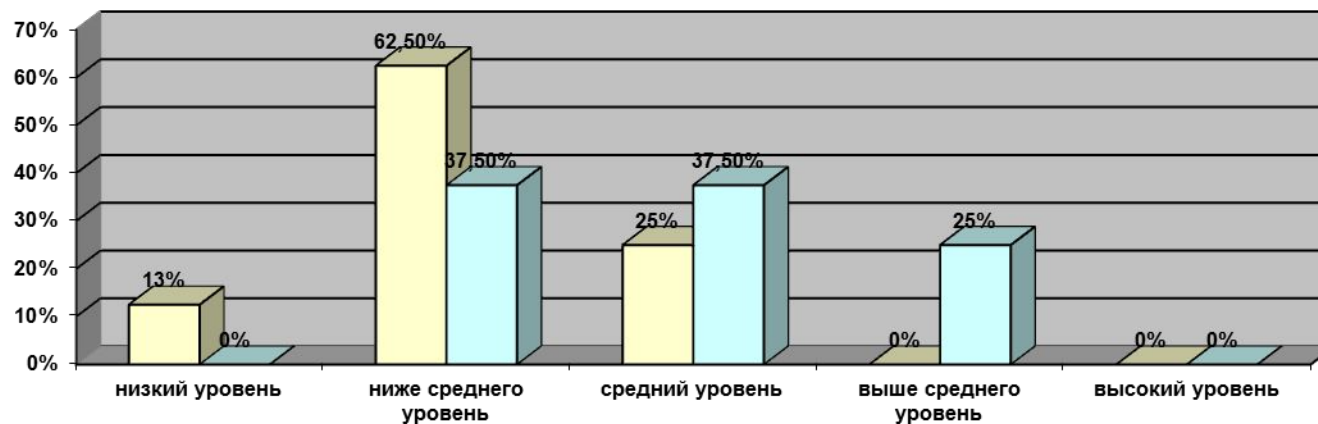
Гистограмма уровней сформированности ориентировочной основы трудовой деятельности у воспитанников с нарушением интеллекта при обследовании по методике «Анализ образца» на контрольном этапе исследования



Результаты обследования по методике «Зеркало» на констатирующем и контрольном этапах исследования



Результаты обследования по методике «Анализ образца» на констатирующем и контрольном этапах исследования



Вот что делают ладошки, наши маленькие крошки

