

ИНТЕЛЛЕКТУАЛЬНАЯ ИГРА

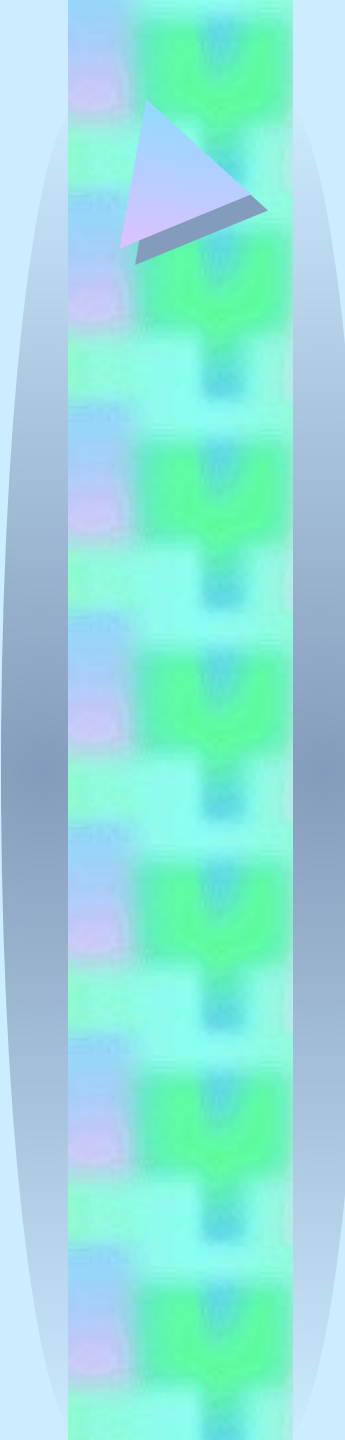
«Эрудит»

МЛАДШАЯ ЛИГА



I тип






1. Кто из персонажей стихотворения А. Барто вздыхал: «Ох, доска качается...»?

- а) мишка
- б) зайка
- в) бычок
- г) лошадка

2. У какого растения
никогда не бывает
цветов?

- а) у папоротника
- б) у каштана
- в) у кактуса
- г) у картофеля





3. Какое хвойное растение осенью сбрасывает свои иголки?

а) сосна

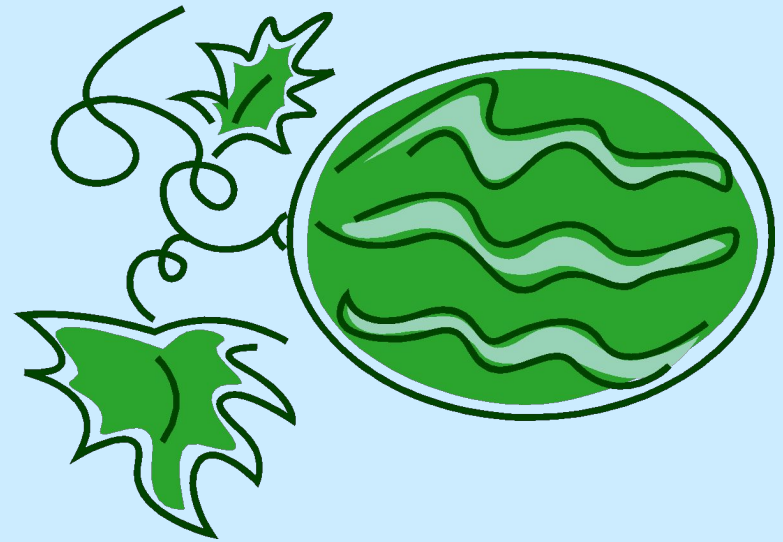
б) можжевельник

в) ель

г) лиственница

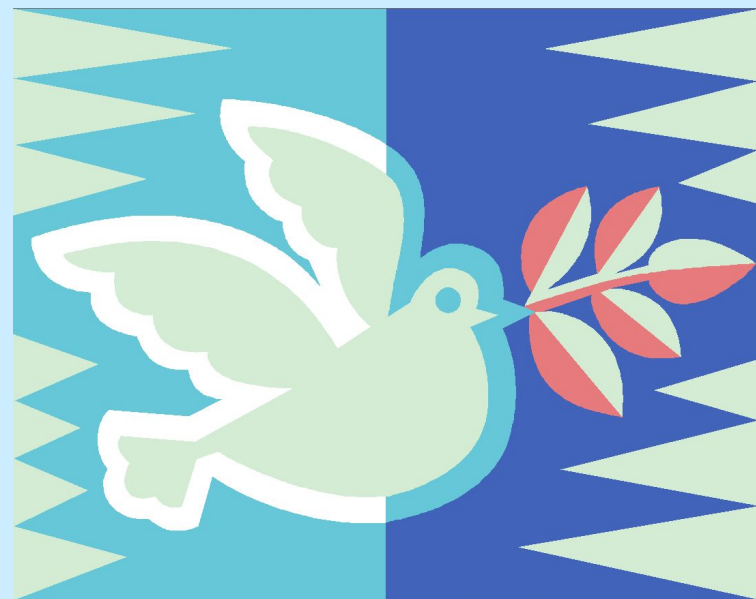
4. Как называется плод арбуза?


- а) фрукт
- б) костянка
- в) ягода
- г) овощ



5. Каких птиц ещё в Древней Греции использовали для отправки сообщений на дальние расстояния?

- а) ястребов
- б) гусей
- в) голубей
- г) ласточек



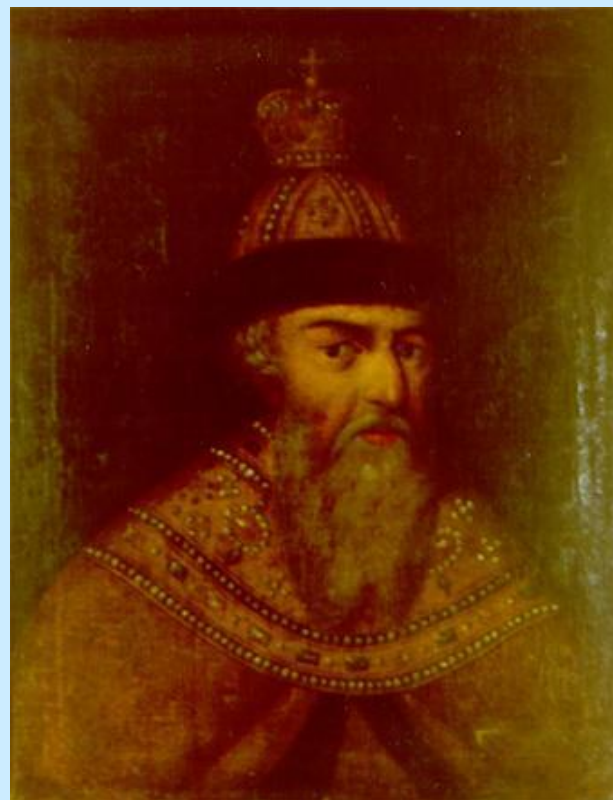



6. Как называют науку, изучающую прошлое человечества?

- а) история**
- б) география**
- в) математика**
- г) литература**

7. Какое прозвище было у русского царя Ивана IV?

- а) Великий
- б) Грозный
- в) Мудрый
- г) Храбрый





8. Из чего образуется
янтарь?

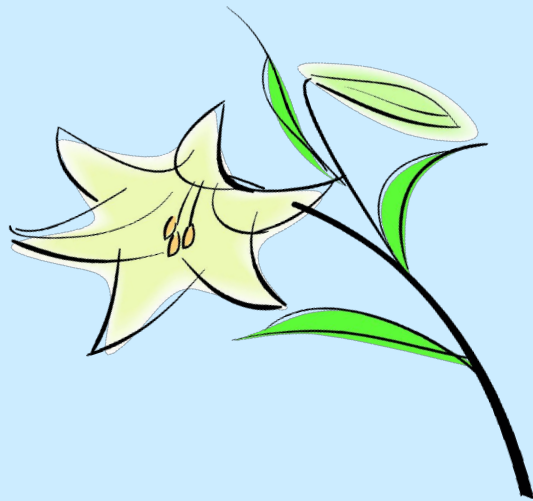
- а) из смолы древних сосен**
- б) из ископаемых**
- в) из химикатов**
- г) из жира животных**

9. Как называется
подземная часть
растения?




- а) почка
- б) корень
- в) цветок
- г) стебель

10. Каким одним словом
можно назвать *гусиный
лук, пролеску, ветреницу?*



- а) летники
- б) первоцветы
- в) весенники
- г) листопадники



11. Из чего получают сахар?


- а) из сахарной свеклы**
- б) из сахарного сиропа**
- в) из мела**
- г) из сока деревьев**



12. Где расположены
уши у кузнечика?

- а) на ногах
- б) на голове
- в) на крыльях
- г) на спине






13. Как называется
начало реки?

- а) исток**
- б) ручей**
- в) устье**
- г) впадина**

14. Кто из указанных героев сказки «Золотой ключик» является куклой?



- а) папа Карло
- б) Тортила
- в) Мальвина
- г) Дуремар




15. Кто изображен на гербе Российской Федерации?

- а) одноглавый орёл**
- б) лев**
- в) двуглавый орёл**
- г) лев и орёл**



16. Чем в выражении $25-8$ является число 25 ?

- а) слагаемым
- б) уменьшаемым
- в) вычитаемым
- г) разностью



17. Как можно назвать пары слов: *глубокий - мелкий, тихий -громкий?*

а) омонимы

б) синонимы в) антонимы



18. Какое из слов -
устаревшее?

а) изображать

б) наблюдать


в) молвить

г) копать

19. Какое из небесных тел не является планетой?

- а) Марс
- б) Солнце
- в) Земля
- г) Венера





20. Выберите правильное утверждение:

а) Луна вращается вокруг Земли

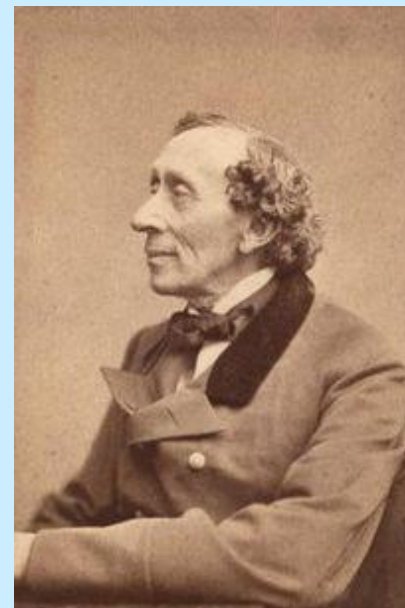
б) Земля вращается вокруг Луны

в) Луна вращается вокруг Венеры

г) Солнце вращается вокруг Луны

21. Какая сказка не принадлежит перу Г.-Х. Андерсена?


- а) «Снежная королева»
- б) «Гадкий утёнок»
- в) «Кот в сапогах»
- г) «Стойкий оловянный солдатик»



22. Кто из этих авторов
писал рассказы о
природе?



- а) Сергей Михалков
- б) Агния Барто
- в) Даниил Хармс
- г) Виталий Бианки



23. Какой персонаж
К. Чуковского был
«умывальников
начальник»?

- а) Бибигон**
- б) Айболит**
- в) Бармалей**
- г) Мойдодыр**

24. Какой из этих плодов является орехом?



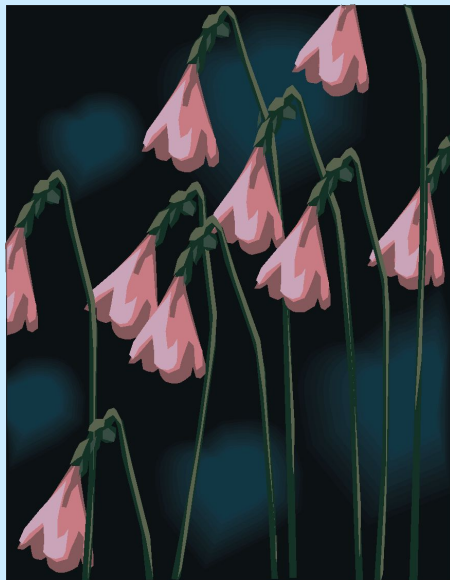
- а) финик
- б) авокадо
- в) фундук
- г) инжир




25. Кто автор сказки
«Тараканище»?

- а) К. Чуковский**
- б) А. Толстой**
- в) Э. Успенский**
- г) В. Сутеев**

27. Какие цветы собирала падчерица в сказке «Двенадцать месяцев»?



- а) фиалки
- б) ландыши
- в) подснежники
- г) розы



28. Кого маленькая
разбойница дала в
помощь Герде?

а) жар – птицу

**б) северного оленя в) Конька –
Горбунка**

г) Сивку - Бурку

29. Что попало Каю
в глаз?


- а) снежинка**
- б) соринка**
- в) осколок зеркала**
- г) льдинка**



30. Кто основал город Санкт – Петербург?



- а) Санта Клаус
- б) Святой Пётр
- в) Пётр I
- г) Семён Петров



31. Сколько желаний старика
исполнила золотая рыбка в
сказке


А. С. Пушкина?

- а) одно**
- б) два**
- в) три**
- г) четыре**



32. Что такое кинология?

- а) наука о кино**
- б) наука о собаках**
- в) наука о грибах**
- г) наука о логике**



33. Сколько цветов в спектре радуги?

а) 9

б) 7

в) 5

г) 10



34. Что вырабатывается с помощью прививок?


- а) иммунитет
- б) интуиция
- в) инстинкт
- г) рефлекс



35. Какое выражение используют, когда говорят об очень сильном дожде?

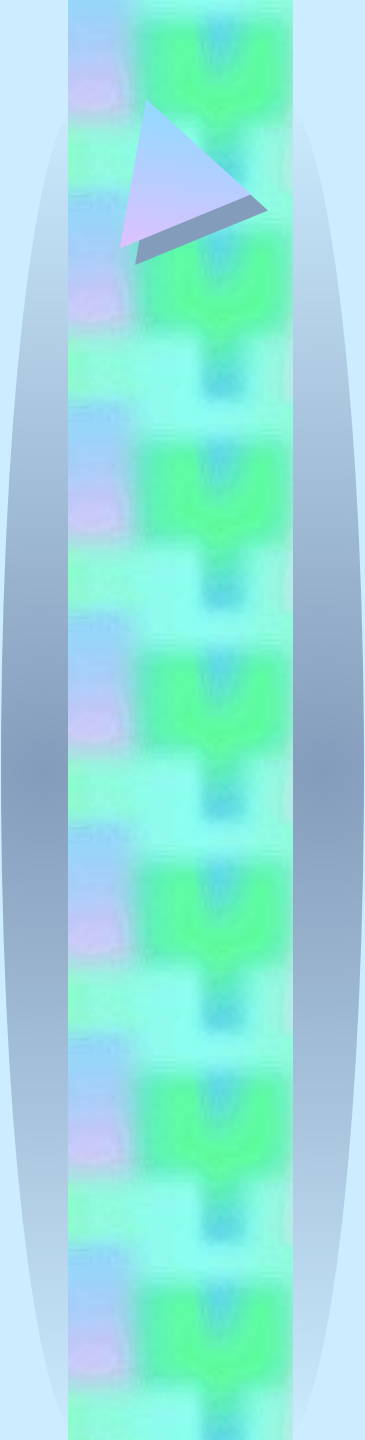
- а) «как из бочки»
- б) «как из ведра»
- в) «как из кастрюли»
- г) «как из бака»





Что такое периметр?

- а) сумма всех углов**
- б) сумма длины и ширины**
- в) произведение длины и ширины**
- г) сумма длин всех сторон**



Сколько гласных
звуков в русском
языке ?

- а) 6
- б) 8
- в) 10
- г) 12



II тур





| | | |
|----------|-----------|-----------|
| 1 абв | 2 гдеё | 3 жзий |
| 4 кلم | 5 ноп | 6 рст |
| 7 уфх | 8 цчш | 9 щъыь |
| | 0 эюя | |

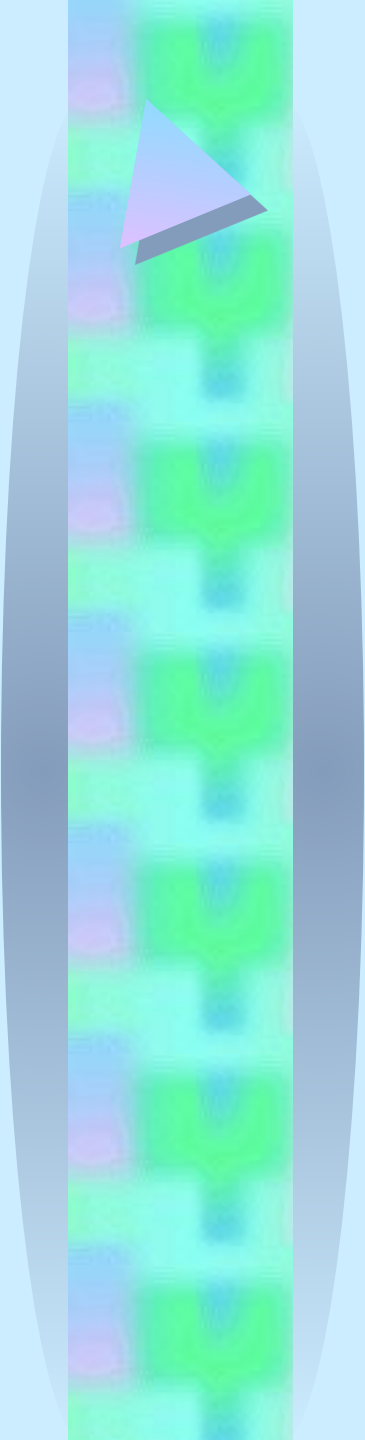
Хвойное дерево 6 5 6 5 1

ЛИТЕРАТУРНАЯ ВИКТОРИНА





III тип





1. сосна

а) поле

2. одуванчик

б) роцца

3. берёза

в) луг

4. картофель

г) бор



1. капуста

а) цветы

2. крыжовник

б) деревья

3. клён

в) овощи

4. колокольчик

г) ягоды



Поздравляем победителей!

До новых встреч!

Кутепова О.А.