

Единый Всекубанский классный час

«ОЛИМПИЙСКИЙ СТАРТ КУБАНИ»



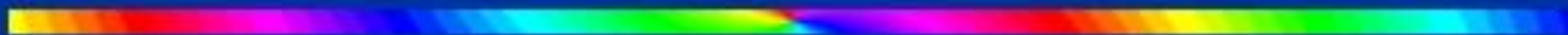
Олимпийские
ИГРЫ



Олимпийский девиз

Citius, Altius, Fortius

- Олимпийский девиз состоит из трех латинских слов – Citius, Altius, Fortius. Дословно это значит «Быстрее, выше, храбрее».
- Однако более распространенным является перевод «Быстрее, выше, сильнее»
- Фраза из трех слов впервые была сказана французским священником Анри Марином Дидоном на открытии спортивных соревнований в своем колледже. Эти слова понравились Кубертену и он посчитал, что именно эти слова отражают цель атлетов всего мира.



Эмблема



- **Официальный логотип (эмблема) Олимпийских Игр состоит из пяти сцепленных между собой кругов или колец.**
- **Этот символ был разработан основателем современных Олимпийских Игр бароном Пьером де Кубертенем в 1913 году под впечатлением от подобных символов на древнегреческих предметах. Считается, что пять колец – символ пяти континентов**
- **На флаге любого государства есть по крайней мере один цвет из представленных на олимпийских кольцах**

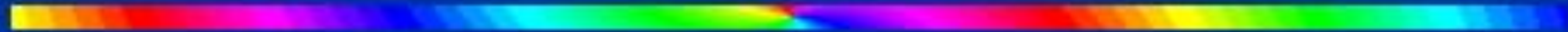
ЦВЕТА ОЛИМПИЙСКИХ КОЛЕЦ

Синий	Европа
Черный	Африка
Красный	Америка
Желтый	Азия
Зеленый	Австралия

ОЛИМПИЙСКИЙ ОГОНЬ



- Ритуал зажжения священного огня происходит от древних греков и был возобновлен Кубертенем в 1912 году.
- Факел зажигают в Олимпии направленным пучком солнечных лучей, образованных вогнутым зеркалом. Олимпийский огонь символизирует чистоту, попытку совершенствования и борьбу за победу, а также мир и дружбу.
- Олимпийский факел доставляется на главный стадион Игр во время церемонии открытия, где с помощью него зажигается огонь в специальной чаше на стадионе. Олимпийский огонь горит до закрытия Олимпиады.



Олимпийская клятва

Текст Олимпийской клятвы предложил Пьер де Кубертен



**"От имени всех участников соревнований,
я обещаю что мы будем участвовать в
этих Олимпийских Играх, уважая и
соблюдая правила, по которым они
проводятся, в истинно спортивном духе,
во славу спорта и чести наших команд".**

Впервые олимпийская клятва прозвучала в 1920 году.

В 2000 году на Олимпиаде в Сиднее впервые в тексте клятвы появились слова о неиспользовании допинга в соревнованиях

ОЛИМПИЙСКИЕ ЦЕННОСТИ

ДРУЖБА

СОВЕРШЕНСТВО

УВАЖЕНИЕ

ОЛИМПИЙСКИЙ ПРИНЦИП

Самое важное в
Олимпийских играх – не
победа, а участие, так же,
как в жизни, самое главное –
не триумф, а борьба

Олимпийский флаг



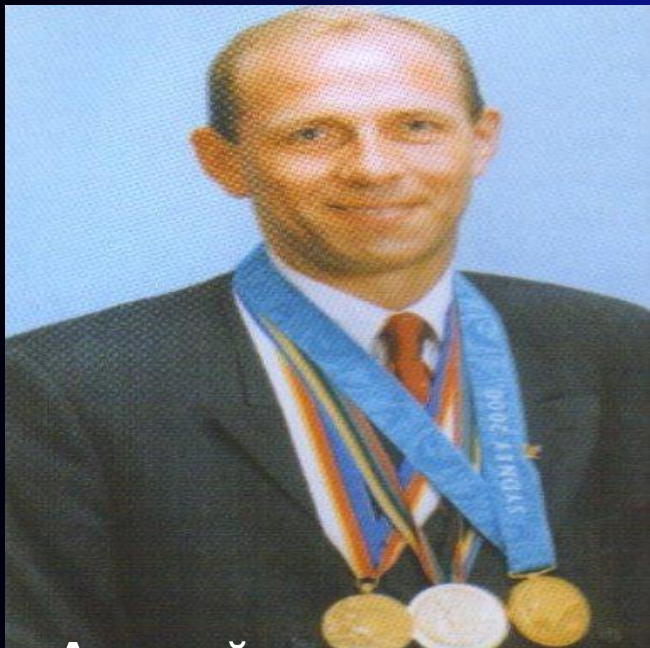
- Официальный флаг Олимпийских Игр представляет собой изображение олимпийского логотипа на белом фоне. Белый цвет символизирует мир во время Игр. Флаг планировалось впервые использовать на Играх 1916 года, но они не состоялись из-за войны, поэтому впервые флаг появился на Олимпийских играх 1920 года в Антверпене (Бельгия).
- Олимпийский флаг используется в церемониях открытия и закрытия каждой Олимпиады. На церемонии закрытия мэр города-хозяина прошедших Игр передает флаг мэру города-хозяина следующих Игр.
- В течение четырех лет флаг остается в здании мэрии города, который готовится к очередным Играм. Флаг МОК представляет собой сочетание олимпийского логотипа и олимпийского девиза. Флаги национальных олимпийских комитетов обязательно содержат эмблему из пяти колец.



SOCHI
2014

CANDIDATE CITY





Андрей
Лавр



Александр Москаленко



Евгений Кафельников

ИТОГ

LONDON-2012





sochi
2014



sochi.ru[®]
2014 

ЖАРКИЕ. ЗИМНИЕ. ТВОИ.









Зимние олимпийские виды спорта



Хоккей с шайбой



Шорт-трек



Фристайл



Фигурное катание



Биатлон



Скелетон



Сноубординг



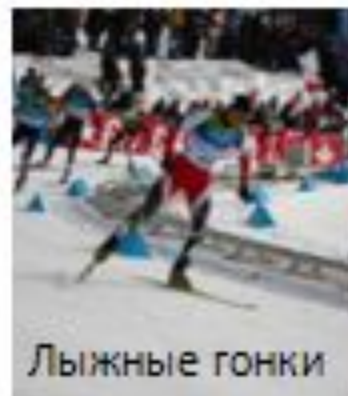
Конькобежный спорт



Бобслей



Кёрлинг



Лыжные гонки



Горнолыжный спорт



sochi.רוט
2014 

sochi.ru
2014

sochi.ru
2014

Дом Талисманов

Menu





«Сочи 2014»

ОДНА ПОБЕДА, ДВА СОБЫТИЯ

**XXII Олимпийские
зимние игры**

**7 февраля – 23 февраля
2014**



**XI Паралимпийские
игры**

**7 марта – 16 марта
2014**



157 дней олимпийских событий



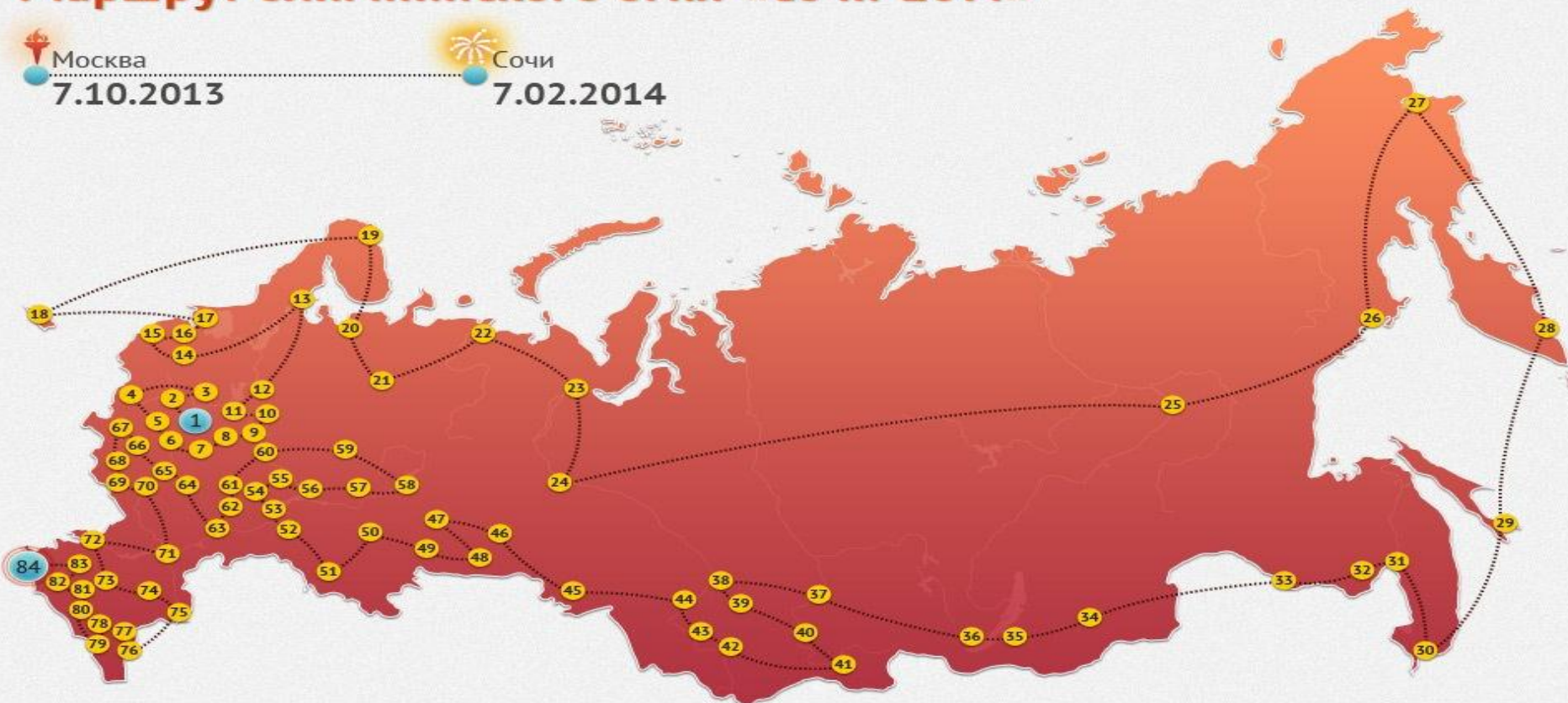
sochi.ru
2014 

ЭСТАФЕТА
ОЛИМПИЙСКОГО
ОГНЯ

Маршрут олимпийского огня «Сочи-2014»

Москва 7.10.2013

Сочи 7.02.2014



- | | | | | |
|---------------------|-----------------------------|------------------|--------------------|-------------------|
| 1 Москва | 18 Калининград | 35 Улан-Удэ | 52 Самара | 69 Белгород |
| 2 Красногорск | 19 Мурманск | 36 Иркутск | 53 Ульяновск | 70 Воронеж |
| 3 Тверь | 20 Архангельск | 37 Красноярск | 54 Чебоксары | 71 Волгоград |
| 4 Смоленск | 21 Сыктывкар | 38 Томск | 55 Йошкар-Ола | 72 Ростов-на-Дону |
| 5 Калуга | 22 Нарьян-Мар | 39 Кемерово | 56 Казань | 73 Ставрополь |
| 6 Тула | 23 Салехард | 40 Абакан | 57 Ижевск | 74 Элиста |
| 7 Рязань | 24 Ханты-Мансийск | 41 Кызыл | 58 Пермь | 75 Астрахань |
| 8 Владимир | 25 Якутск | 42 Горно-Алтайск | 59 Киров | 76 Махачкала |
| 9 Иваново | 26 Магадан | 43 Барнаул | 60 Нижний Новгород | 77 Грозный |
| 10 Кострома | 27 Анадырь | 44 Новосибирск | 61 Саранск | 78 Магас |
| 11 Ярославль | 28 Петропавловск-Камчатский | 45 Омск | 62 Пенза | 79 Владикавказ |
| 12 Вологда | 29 Южно-Сахалинск | 46 Тюмень | 63 Саратов | 80 Нальчик |
| 13 Петрозаводск | 30 Владивосток | 47 Екатеринбург | 64 Тамбов | 81 Черкесск |
| 14 Великий Новгород | 31 Хабаровск | 48 Курган | 65 Липецк | 82 Майкоп |
| 15 Псков | 32 Биробиджан | 49 Челябинск | 66 Орел | 83 Краснодар |
| 16 Гатчина | 33 Благовещенск | 50 Уфа | 67 Брянск | 84 Сочи |
| 17 Санкт-Петербург | 34 Чита | 51 Оренбург | 68 Курск | |

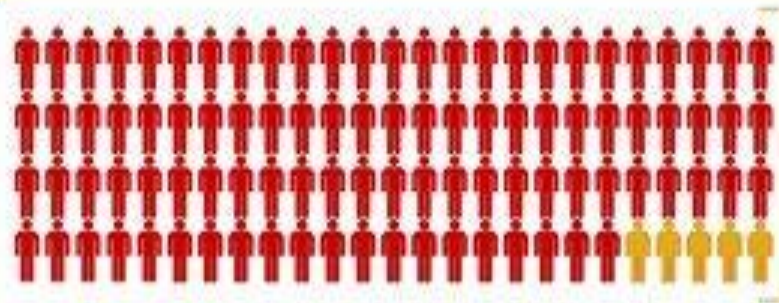
ЭСТАФЕТА ОЛИМПИЙСКОГО ОГНЯ «СОЧИ 2014»

факты и цифры



все **83** региона
более **2900**
населенных пунктов

октябрь													ноябрь							декабрь							январь					февраль																																																																										
1	2	3	4	5	6	7	8	9	10	11	12	13	1	2	3	4	5	6	7	8	9	10	1	2	3	4	5	6	7	8	9	10	11	12	1	2	3	4	5	6	7	8	9	10	11	12	1	2	3	4	5	6	7	8	9	10	11	12																																																
14	15	16	17	18	19	20	21	22	23	24	25	26	27	1	2	3	4	5	6	7	8	9	10	11	12	13	14	15	16	17	18	19	20	21	22	23	24	25	26	27	28	29	30	31	1	2	3	4	5	6	7	8	9	10	11	12	13	14	15	16	17	18	19	20	21	22	23	24	25	26	27	28	29	30	31	1	2	3	4	5	6	7	8	9	10	11	12	13	14	15	16	17	18	19	20	21	22	23	24	25	26	27	28	29	30	31



90%
населения
России

около 130 000 000 человек
окажутся в зоне часовой
доступности от маршрута



СТАРТ «ОЛИМПИЙСКОГО УЧЕБНОГО ГОДА»

