

ГОСУДАРСТВЕННОЕ АВТОНОМНОЕ ПРОФЕССИОНАЛЬНОЕ  
ОБРАЗОВАТЕЛЬНОЕ УЧРЕЖДЕНИЕ  
НОВОСИБИРСКОЙ ОБЛАСТИ  
«ЧЕРЕПАНОВСКИЙ ПЕДАГОГИЧЕСКИЙ КОЛЛЕДЖ»

*«ДРУЖБА КАЖДОМУ НУЖНА,  
ДРУЖБА ВЕРНОСТЬЮ СИЛЬНА»*

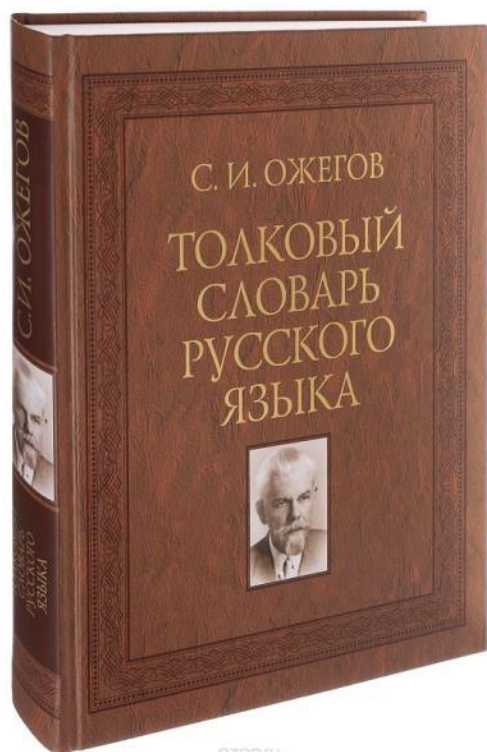
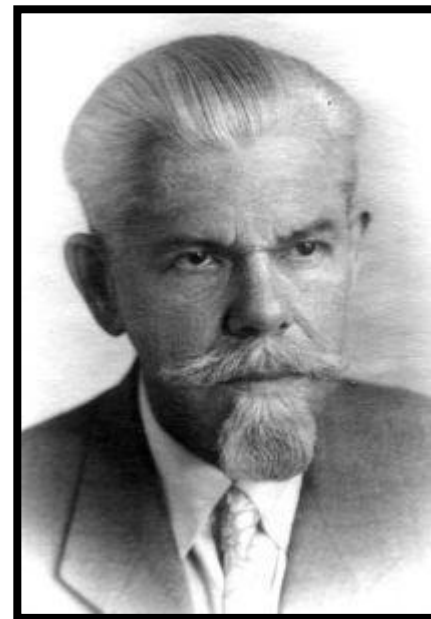
---

Выполнила: студентка 21 группы  
Крашенина Анна

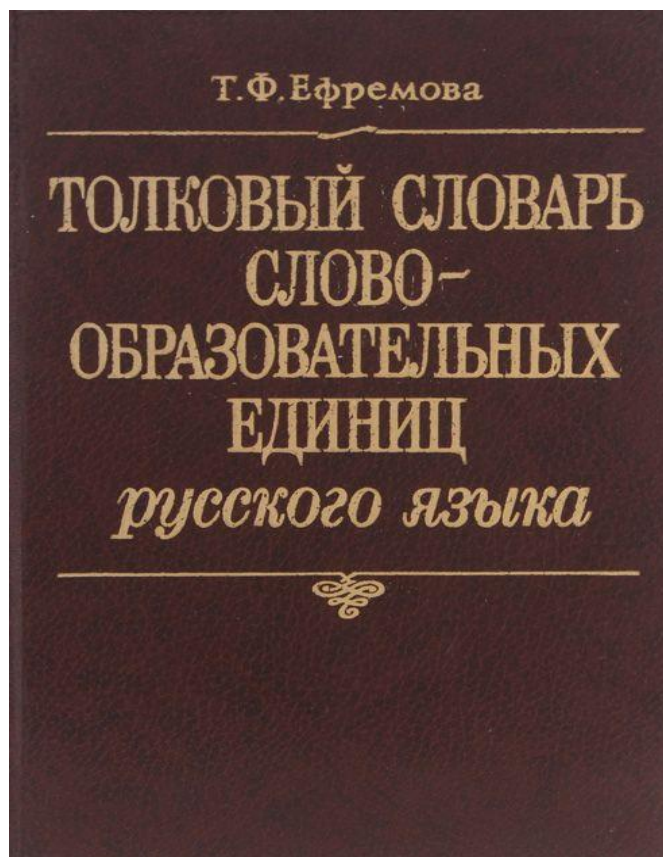
# «Родственники»

**Есть у слова корень, ветви и листва,  
Ствол как смысл, которым наша речь жива.**

**ДРУЖБА**, -ы, ж. Близкие отношения, основанные на взаимном доверии, привязанности, общности интересов. Давнишняя д. Д. одноклассников. Не вслужбу, а в дружбу (не по обязанности, а из дружеского расположения; разг.). II прил. дружеский, -ая, -ое.



**Дру́жба** - ж. Отношения между людьми, основанные на взаимной привязанности, духовной близости, общности



# «История дружбы»



### **Draugas (Литовский)** -

означает друг. Но не только друг, но так же близкие (родственные отношения). Литовское "друг" произошло от предполагаемого германского глагола, которое имело значение: производить, действовать, выдерживать.

### **Dreogan**

(Англосаксонский) - выдерживать, быть деятельным и т.д.

### **Driugan (Готский)**

- означает воевать и нести воинскую службу.

### **Freundschaft (Немецкий)** -

сложено из двух слов fruen (радоваться) и freien (свататься). Это немецкое слово, очень давно означало не только "дружба", но и кровное родство, любовь, общее происхождение, общий дом.



**ДРУЖИНА**, дружины, ж. 1. В древней Руси - ближайшие княжеские слуги, важнейший отряд княжеского войска (истор.).



# «Собери ПОСЛОВИЦУ»





# «Идеальный друг»



- ✓ Настоящая дружба - это крепкая дружба, которая выдержит все преграды. Но если ей пренебрегать, всегда ссориться и не ценить своего друга, то дружба "разобьётся", и почти невозможно будет восстановить те крепкие дружеские отношения.
- ✓ Это значит, если ты с кем-то по-настоящему дружишь, то вашу дружбу с этим человеком ни что не сможет разрушить!
- ✓ Дерево без корней не выживет, а человек без общения не «человек»



# «Законы дружбы»



- **Красный** – мне было интересно и тема для меня важна;

- **Желтый** – занятие поставило передо мной вопросы и заставило размышлять;

- **Синий** – ничего не изменилось.

А теперь прикрепим наши плоды к дереву дружбы.

