

МБС(К)ОУ «С(К)НШ – ДС№10»

«Звук и буква Д»

1 класс для обучающихся с
ЗПР

Учитель – логопед

Закамалдина Наталья Николаевна



Характеристика: звук [Д] — твердый звонкий согласный.

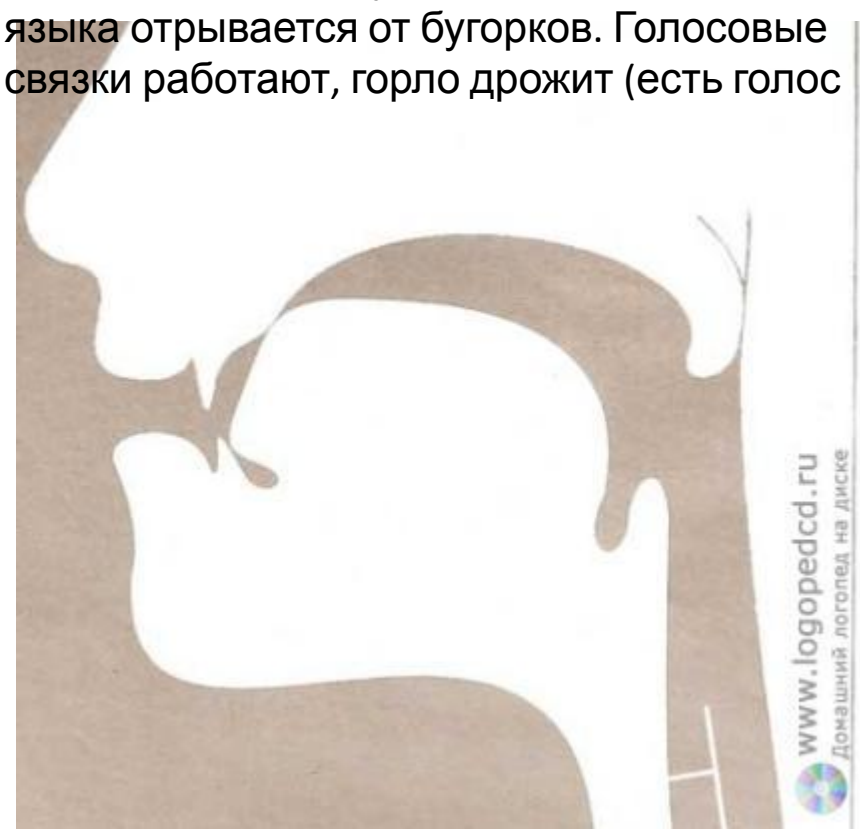
Особенности

артикуляции: Кончик языка прижат к верхним зубам, спинка языка опущена. Под напором выдыхаемого воздуха язык отрывается от зубов. Голосовые связки работают, горло дрожит (есть голос).



Характеристика: звук [Д'] — мягкий звонкий согласный.

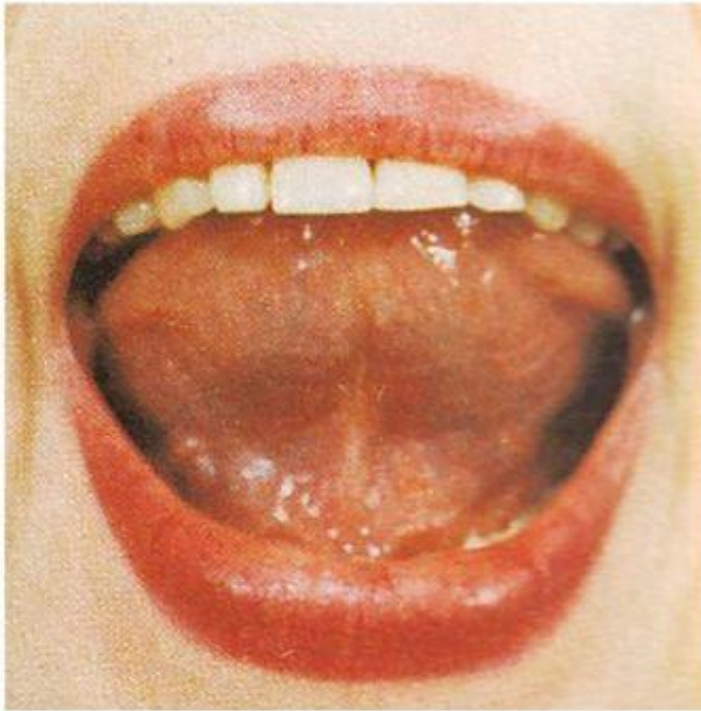
Особенности артикуляции: Кончик языка упирается в нижние зубы, спинка языка выгнута крутой горкой и прижимается передней частью к бугоркам за верхними зубами. Под напором выдыхаемого воздуха передняя часть языка отрывается от бугорков. Голосовые связки работают, горло дрожит (есть голос)



«Парус»



«Дятел»



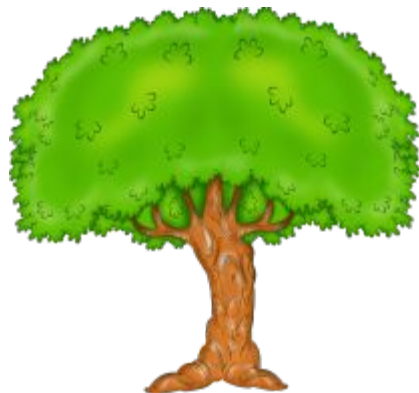
«Вкусное варенье»



«Качели»

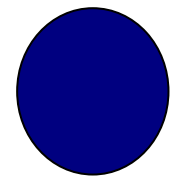
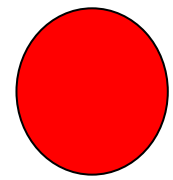
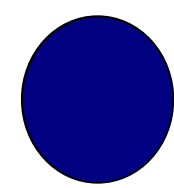


«Какой звук?»





Д О М





Д Я Т Е Л

● ● ● ● ●

Дд

Dd



Пальчиковая гимнастика

Домик маленький на ёлке,	Одна из рук стоит на столе, опираясь на локоть, пальцы растопырены (ёлка). На второй руке пальцы смыкаются в кольцо (улей). "Улей" прижат к "ёлке".
Дом для пчёл, а где же пчёлки?	Заглядываем в "улей".
Надо в дом постучать	Сжимаем кулачки, стучим ими друг о друга.
Раз, два, три, четыре, пять.	
Я стучу, стучу по ёлке, Где же, Где же эти пчёлки?	Стучим кулаками друг о друга (сверху), чередуя руки.
Стали вдруг вылетать:	Разводим руками, растопыриваем пальцы и шевелим ими, пчёлки летают.
Раз два, три, четыре, пять.	



ДА ДО ДУ ДИ

ОД АД УД ИД

О-ДО И-ДУ А - ДА

ДОМ

ДУ – БЫ

ДУБ

ДО - МА

ДА – ША

ДИ – МА