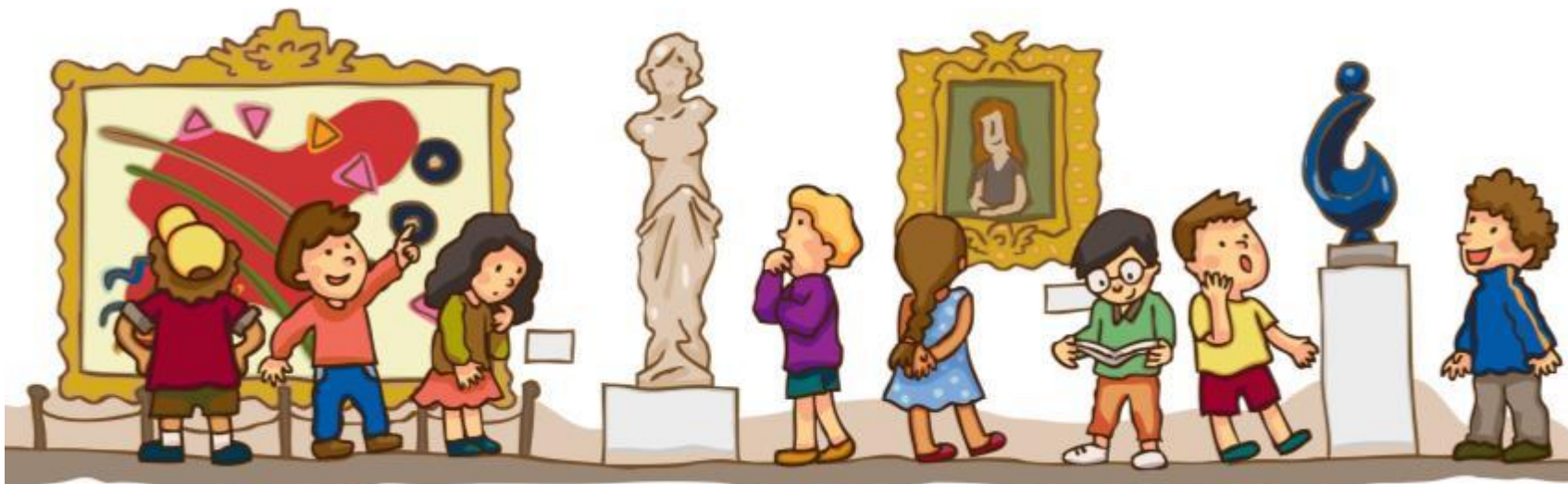


Государственное бюджетное образовательное учреждение
детский сад № 59 комбинированного вида
Колпинского района г. Санкт-Петербурга

«Знакомство с музеем»

Составитель: воспитатель
Соловьева Владлена Витальевна





Большое количество, каких – то определенных предметов называется коллекцией.

Коллекции находились дома у тех, кто их собирал, и увидеть их могли совсем мало людей.



Люди стали размещать свои коллекции в специальных помещениях, куда могли прийти все желающие и посмотреть коллекции. Такое помещение называется музей.



"Ежели кто найдёт в земле или в воде какие старые вещи, а именно: каменя необыкновенные, кости человеческие или скотские, рыбы или птичьи, не такие, как у нас ныне есть, или и такие, да зело велики и малы перед обыкновенными, также какие старые надписи на каменях, железе или меди...", посуду, оружие, - словом, всё, что "зело старо и необыкновенно"

При посещении Англии и Голландии царь Пётр I очень заинтересовался новшествами в виде кабинета «кунштов» («куншт» – редкость, чудо). Петр решил организовать подобный кабинет в России.





Петр I

"Я хочу, чтобы люди
смотрели и учились!"

Согласно легенде, прогуливаясь по Васильевскому острову, Пётр I наткнулся на две необычные сосны. Ветвь одной из них выросла в ствол другой так, что было совершенно невозможно определить, какой из двух сосен она принадлежит. Такой раритет будто бы и подсказал Петру I место для строительства Кунсткамеры.

Изначально музей состоял из четырех «кабинетов», в каждом из которых находились свои экспонаты.



«Натур-камера»,
где находились редкости по
естествознанию. Теперь все они
располагаются в Зоологическом
музее из-за огромного
количества экспонатов.



«Мюнцкамера»
содержала
коллекцию
старинных монет

«Кунсткамера» представляла редкости прикладного искусства и особенностей быта различных народов.



«Кабинет Петра Великого», где находились вещи, принадлежащие лично самому государю.

Сейчас экспозиция современной Кунсткамеры достигла огромных размеров. В музейном фонде Кабинета редкостей находится около миллиона экспонатов. Часть из них располагается в залах на выставке, другая часть находится в фондохранилище.

