

***Что такое
дисграфия?***

• Определение

• Виды дисграфии

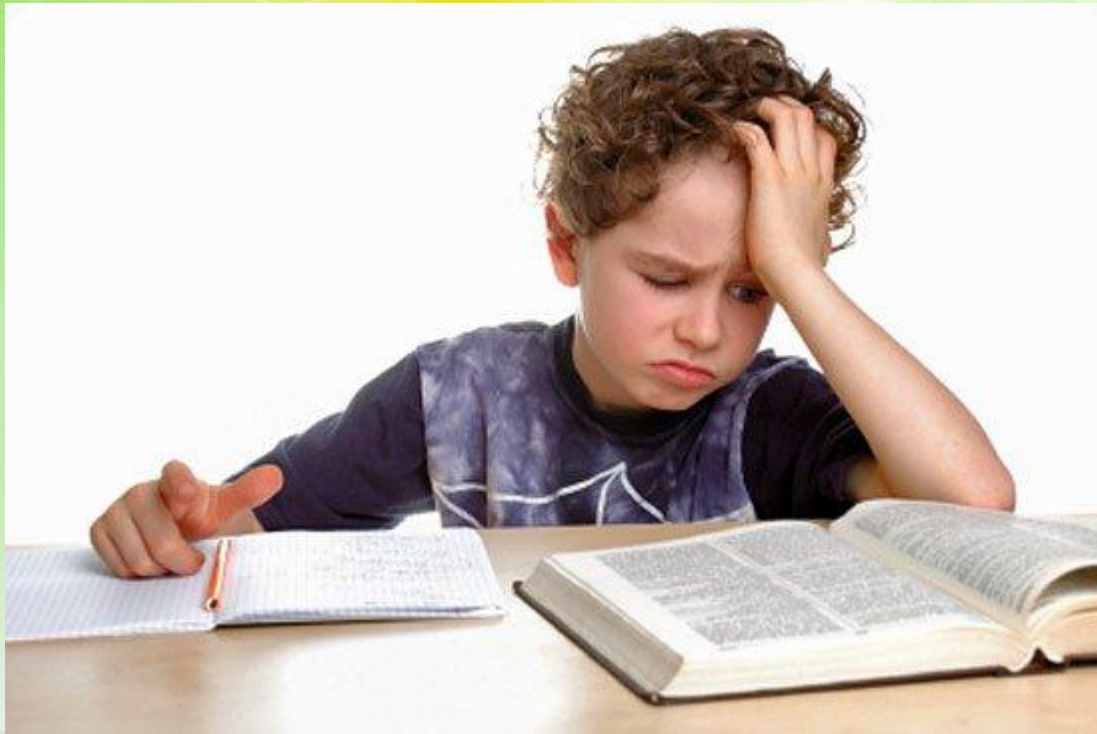
• Пути коррекции и профилактики

Дисграфия

- это специфическое расстройство письменной речи, проявляющееся в многочисленных типичных ошибках стойкого характера
- обусловлено несформированностью высших психических функций, участвующих в процессе овладения навыками письма.



Виды дисграфии:



Акустическая дисграфия

- Причиной возникновения этого является нарушение дифференциации, распознавания близких звуков речи.
- На письме проявляется в заменах букв, обозначающих свистящие и шипящие, звонкие и глухие, твердые и мягкие (б-п, д-т, з-с, в-ф, г-к, ж-ш, ц-с, ц-т, ч-щ, о-у е-и).

Пример:



1. Замена букв, соответствующих фонетически близким звукам:

свистящие-шипящие (САПКА – ШАПКА)

звонкие-глухие (ТЫМ – ДЫМ)

2. Неправильное обозначении мягкости согласных на письме:

"писмо", "лубит", "больит" и т.д.

Артикуляторно-акустическая дисграфия

- Причиной возникновения этого вида нарушений является неправильное произношение звуков речи.
- Ребенок пишет слова так, как их произносит. Отражает дефектное произношение на письме.



Пример:

Если ребёнок говорит
САРФ вместо **ШАРФ** или
ЛАКЕТА вместо **РАКЕТА**,
то чаще всего именно так он
и пишет эти слова.

Дисграфия на почве нарушений языкового анализа и синтеза

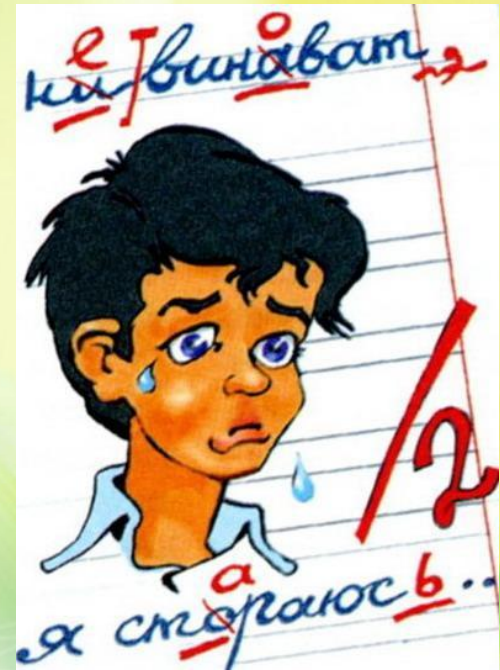
- Причина возникновения – затруднения при делении предложений на слова, слов на слоги, звуки.

Характерные ошибки:

- пропуски согласных;
- пропуски гласных;
- перестановки букв;
- добавления букв;
- пропуски, добавления, перестановки слогов;
- слитное написание слов;
- раздельное написание слов;
- слитное написание предлогов с другими словами;
- раздельное написание приставки и корня.

Пример:

1. Белка сидит **НАВЕТКЕ**.
2. Миша вышел на **У ЛИЦУ**.
3. плюшевого - плюше**го**во, ковром -
к**ор**вом, на лугах – на **галух**
4. санки - **сн**ки, кричат – **ки**чат
5. весна - ве**с**ена, школа – **ше**кола,
ноябрь - ноя**б**арь, дружно -
дру**ж**ено, Александр – Алекса**нд**ар



Аграмматическая дисграфия

- Причина возникновения – недоразвитие грамматического строя речи.

Характерные ошибки:

- изменение падежных окончаний;
- неправильное употреблении предлогов, рода, числа;
- пропуск членов предложения;
- нарушение последовательности слов в предложении;
- нарушение смысловых связей в предложении и между предложениями.

Пример:

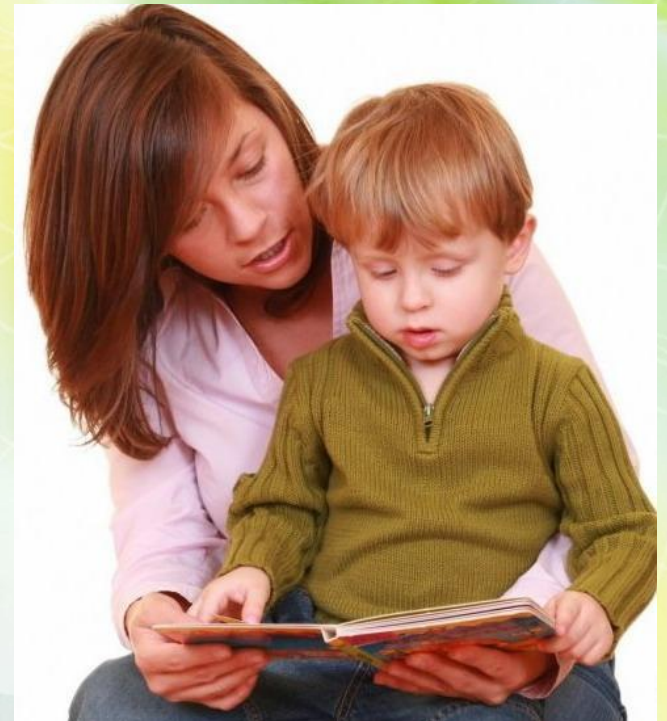
козлята – козлѐнки

много деревов

над столом – на столом

около него –около НИМ

дети бежит



Оптическая дисграфия

- Причина возникновения – несформированность зрительно-пространственных функций.

Характерные ошибки:

- замена букв, состоящего из одного количества одинаковых элементов
(И и Ш, Ц и Ш, П и Т, А и М);
- Замена похожих, но по-разному расположенных в пространстве элементов
(В и Д, Б и Д, Ш и Т)
- - недописывание элементов буквы
- - «зеркальное» изображение букв

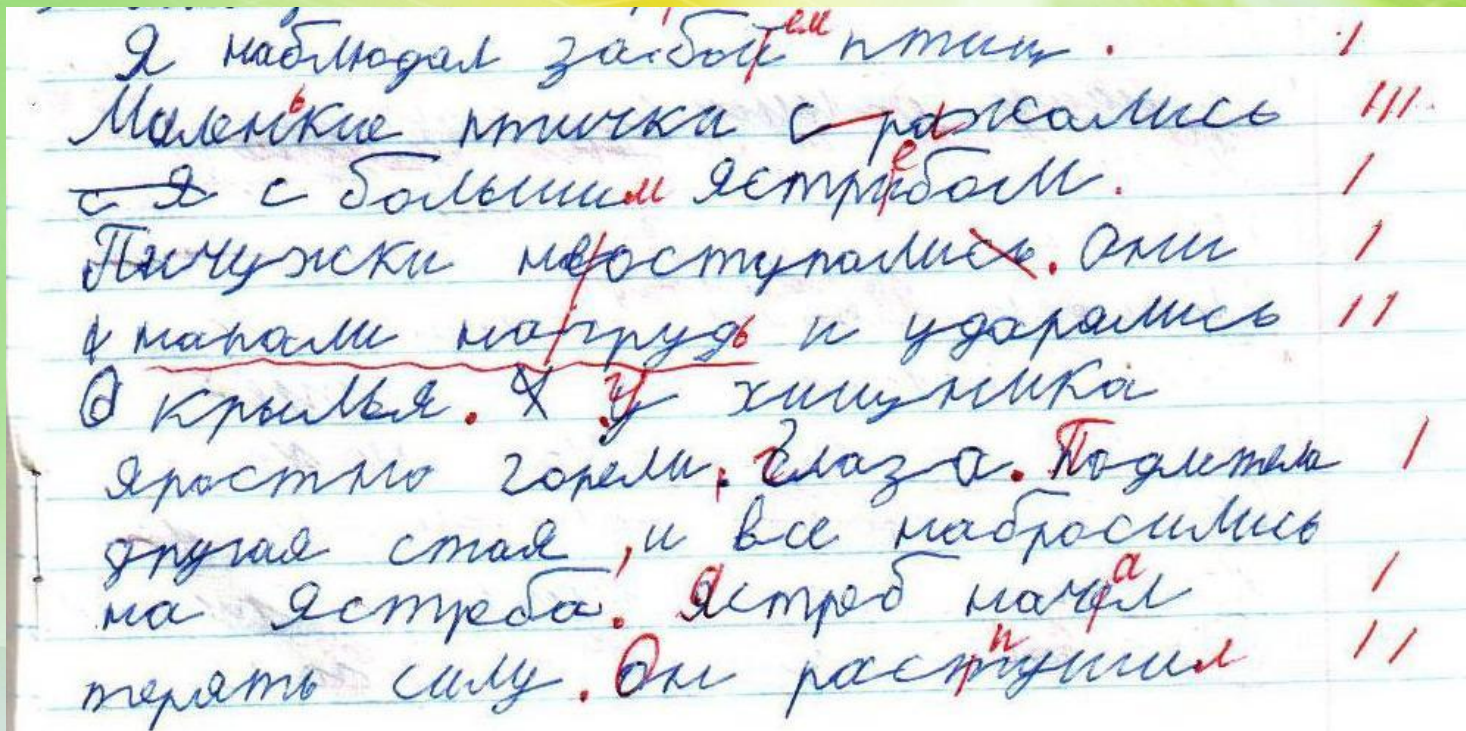


Пример:

- не дописывание элементов букв: «и» вместо «ш», «ш» вместо «щ», «л» вместо «м», «х» вместо «ж», «и» вместо «у»
- добавление лишних элементов «ш» вместо «и», четыре палочки у «ш» или «щ» и т.д.
- неправильное расположение элементов букв в пространстве по отношению друг к другу с возможными видоизменениями самих элементов «в» вместо «д», «б» вместо «д», включая сюда и зеркальное изображение букв

Смешанная форма дисграфии

- несформированность не одной, а сразу двух или нескольких операций письма, что значительно усложняет общую картину письма



Я наблюдаю за ^{ей} работой птиц. /
Маленькие птичка с ^{ра}ботались III.
с Я с большим ^естребом. /
Птички неоступались. Они /
и мамали нагруда и ударались II
в крылья. Я у хиньника
яростно горела. ^аГлаза. Подлетела /
другая стада, и все набросились
на ^астреба. ^аСтреб начал /
терять силу. Он ^ирастужив II

Пути коррекции:

- **правильное произношение всех звуков родного языка в словах и во фразовой речи**
- **развитие зрительного и слухового внимания**
- **развитие фонематического слуха**
- **развитие звукового анализа и синтеза слов**
- **развитие грамматического строя речи**



На что нужно обратить особое внимание:

- 1. Если Ваш ребенок левша.**
- 2. Если Ваш ребенок посещал логопедическую группу.**
- 3. Если в семье говорят на двух или более языках**
- 4. Если Ваш ребенок слишком рано пошел в школу (если у ребенка еще не наступила психологическая готовность к обучению.)**
- 5. Если у Вашего ребенка есть проблемы с памятью, вниманием.**
- 6. На письме наблюдается**
 - смешение букв по оптическому сходству:
б-п, т-п, а-о, е-з, д-у.**
 - ошибки, вызванные нарушенным произношением, ребенок пишет то, что говорит: лека (река), суба (шуба).**
 - смешение гласных о-у, ё-ю, согласных р-л, й-ль, парные звонкие и глухие согласные, свистящие и шипящие, звуки ц, ч, щ. Например: тыня (дыня), клёква (клюква).**
 - пропуски букв, слогов, недописывание слов. Например: прта - парта, моко - молоко, весёлы (весёлый).**

Уважаемые Родители!

Если вы заметили специфические ошибки в тетрадях вашего ребенка, необходимо проконсультироваться с логопедом!

