

# НОВЫЙ русский быт времен Петра 1

# Дворянский быт

Реформы Петра коснулись всех областей жизни, но самыми впечатляющими, пожалуй, были преобразования в быту и культуре. Внешний вид современников Петра разительно изменился.



Сам надев европейское платье, он требовал этого и от других.

**«Без рубля бороды не отрастишь».**



**Право носить бороду надо было покупать. Богатым купцам борода стоила колоссальной по тем временам суммы в 100 рублей в год; дворяне и чиновники должны были платить по 60 рублей в год, а остальные горожане - по 30 рублей. Крестьяне каждый раз при въезде в город и выезде из него платили по копейке. Была выбита специальная металлическая бляха,**

**заменившая квитанцию об уплате налога с бороды.**



**«И ныне от Рождества Христова  
доходит 1699 год,  
а будущего Генваря  
с 1 числа настанет новый 1700  
год ...»**





# Новые обычаи

- Курить табак
- Пить кофе
- Есть картофель



Введены ассамблеи

Ассамблеи-дворянский увеселительный бал,  
вечер.





# Образование при Петре I

- Дети крестьян



Дети дворян



# Мужская одежда

• До Петра I



При Петре I



Преобразования в моде. Петр отринул старомосковские традиции в одежде и быту. Случалось, он собственноручно обрезал боярам полы кафтанов.

*«Многие гости прибыли на пир в традиционной русской одежде: в сорочках с вышитым воротником, шелковых зипунах яркого цвета, поверх которых были надеты кафтаны с длинными рукавами, стянутыми у запястья нарукавниками. Поверх кафтана было длинное платье из бархата, сверху донизу застегнутое на множество пуговиц. Шуба и меховая шапка с высокой тульей и бархатным верхом завершали наряд знати. В тот день царь вновь шокировал многих знатных людей, собственноручно взяв ножницы*



# Мужской костюм

- **Рубашка** с кружевным жабо, камзол и кафтан сшит из сукна, узкий в талии с расширенными полами.

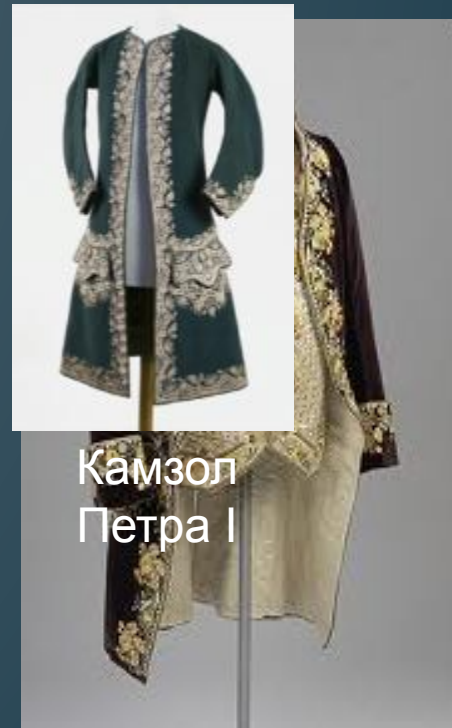


Парадный костюм обшивался по борту серебряным или золотым шитьем

- Поколенные узкие
- **кюлоты, чулки** и башмаки с пряжками.
- Верхняя одежда – плащ, шуба.

# Мужской костюм

- Костюмы очень красочные, богато отделаны вышивкой, галуном.
- После смерти Петра в моду вошли французские **кафтан, камзол, кюлоты**.
- К концу XVIII века кафтан суживается и приобретает стоячий воротник и скошенные полы, иногда заменяется фраком (фраки шьют из сукна, бархата, тяжелого шелка)



Камзол  
Петра I

# Домашний мужской костюм

- **Шлафрок** – халат который надевали поверх рубашки и кюлотов.
- Заменял выходной кафтан и был сшит из бархата или шелка. Иногда домашнюю одежду из дорогих тканей подбивали мехом и носили дома зимой. На домашние костюмы могли быть даже нашиты орденские звезды.



*Халат Петра I из шелка*

# Парики

- Волосы расчесывали на прямой пробор и спускали на уши.
- Модники носили парик.
- Распространенной формой шляп были шляпы треуголки



При  
ческ  
и с  
букл  
ями



Парик «Львиная  
грива»



Треугол  
ка

# Мужской костюм



- Обязательное дополнение к дворянскому костюму стала **шпага**, которую носили под кафтаном на поясной портупее, пропустив ее слева в один из разрезов на полах кафтана.
- Дополнением служили **перчатки, трость** **часы**, которые носили на цепочке в кармане камзола и **лорнет**



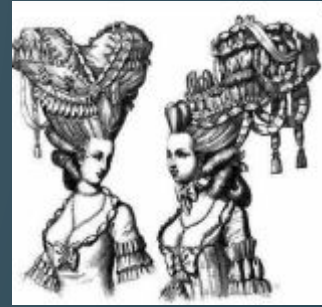
# Женская одежда

- В 70-80х годах юбки не расширяются а собираются сзади в **турнюр**, для чего под юбку, немного ниже талии, прикрепляется ватный валик.
- К бальным платьям отдельно пристегивался **шлейф**. Необходимой принадлежностью бала являлся **веер**.



# Прически

Модные дамские прически приподнимали волосы надо лбом. Объемные высокие прически сооружались экстремальными способами - волосы начесывались на каркас, сделанный из прутьев. Как правило, своих волос не хватало, поэтому использовались накладные, позаимствованные не только у людей, но и у лошадей.





лиф

декольте

панье

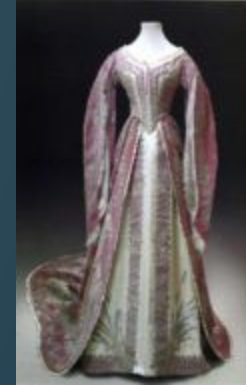
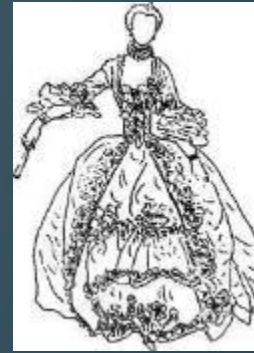
**Корсаж** – нарядный лиф платья с декольте и плотной накладкой с вшитыми эластичными косточками китового уса, обтянутыми тканью (шелком)

**Панье** – каркас, который был похож на корзину, состоящий из 5-8 обручей с полосками плотной ткани и встроенными в них косточками китового уса

**Фижмы**- каркас в виде обруча, заменяющий панье, очень эластичный, что позволяло сжимать юбку локтями

# Женская одежда

- Основным силуэтом женского костюма XVIII в., был приталенный силуэт, сильно расширяющийся к бедрам и низу. Его создавали по линии плеч, груди и талии лиф (корсаж) с глубоким декольте и широкая каркасная юбка.
- Платье состояло из верхнего распашного платья - **гродетур**, нижнего глухого платья.
- Платья шили из тяжелой парчи, атласа, муара, крепа, украшали растительным орнаментом.



# Проверь себя:

По картинке определи,  
о каких изменениях в быту,  
произошедших при Петре 1 идёт речь?





