

КОРРЕКЦИЯ НЕДОСТАТКОВ ЛЕКСИЧЕСКОЙ СТОРОНЫ РЕЧИ
У ДОШКОЛЬНИКОВ С ЗАДЕРЖКОЙ ПСИХИЧЕСКОГО
РАЗВИТИЯ НА ЛОГОПЕДИЧЕСКИХ ЗАНЯТИЯХ

Рябова Л.Н.

Нижний Новгород
2017

Методологический аппарат

Цель исследования: теоретически изучить проблему логопедической коррекции недостатков лексической стороны речи у детей старшего дошкольного возраста с задержкой психического развития и на основе экспериментального исследования выявить значение лэпбуков в исправлении данных недостатков.

Объект исследования: особенности лексической стороны речи у детей старшего дошкольного возраста с задержкой психического развития.

Предмет исследования: лэпбуки как эффективное средство коррекции и развития лексической стороны речи у старших дошкольников с задержкой психического развития.

Гипотеза исследования: мы предполагаем, что в качестве основных недостатков лексической стороны речи у детей старшего дошкольного возраста с задержкой психического развития выступают: преобладание обиходного словаря, трудности в назывании прилагательных, неточности в употреблении слов. Использование в логопедической работе лэпбуков может являться эффективным средством коррекции выше перечисленных недостатков лексики.

Задачи исследования:

1. Провести теоретический анализ научно-методической литературы, посвященной проблеме развития лексической стороны речи у детей с задержкой психического развития.
2. Подобрать и провести комплекс диагностических методик, направленных на изучение особенностей лексики у детей старшего дошкольного возраста с задержкой психического развития и сравнить с показателями нормы.
3. Разработать комплекс тематических логопедических занятий на основе работы с лэпбуками, направленных на коррекцию недостатков лексической стороны речи у детей старшего дошкольного возраста с задержкой психического развития.
4. Оценить эффективность использования на логопедических занятиях лэпбуков, направленных на коррекцию и развитие лексической стороны речи у детей старшего дошкольного возраста с задержкой психического развития.

Изучение лексической стороны речи у детей старшего дошкольного возраста с задержкой психического развития

Цель констатирующего этапа исследования – определить уровень развития лексики у детей с задержкой психического развития.

Методики: «Методика обследования словарного запаса детей» (И.А. Смирнова) и «Методика выявления уровня сформированности лексики у детей дошкольного возраста» (Г.А. Волкова).

Участники - тринадцать детей группы компенсирующей направленности в возрасте 5-6 лет (дети с ЗПР), а также тринадцать детей этого же возраста из группы общеразвивающей направленности (дети с нормальным развитием).

Результаты обследования словаря у детей с ЗПР

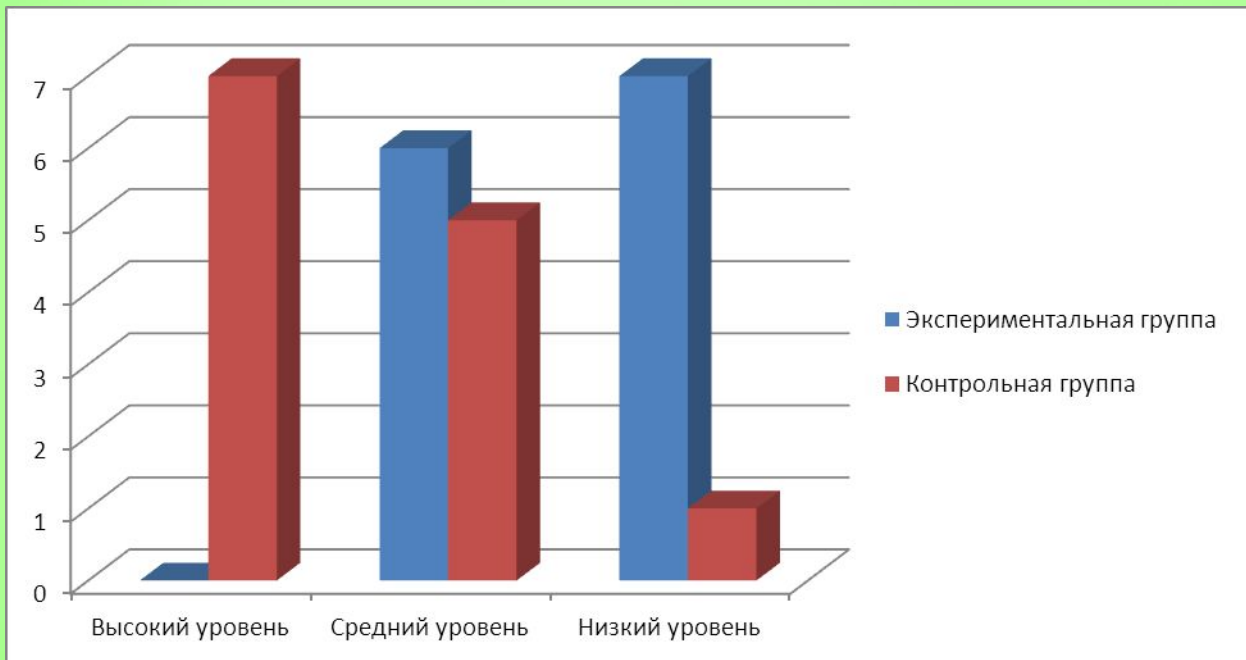


Рис.1. Сравнительные результаты развития словаря у детей экспериментальной и контрольной групп

Характерные особенности развития лексики дошкольников с ЗПР

- трудности выделения существенных дифференциальных семантических признаков, на основе которых противопоставляется значение слов;
- недоразвитие мыслительных операций (сравнение, обобщение);
- недостаточная активность самого процесса поиска слова;
- несформированность семантических полей внутри лексической системы языка;
- неустойчивость парадигматических связей внутри лексической системы языка;
- ограниченность объема словаря, что затрудняет выбор нужного слова.

ОРГАНИЗАЦИЯ РАБОТЫ ПО КОРРЕКЦИИ НЕДОСТАТКОВ ЛЕКСИЧЕСКОЙ СТОРОНЫ РЕЧИ СТАРШИХ ДОШКОЛЬНИКОВ С ЗАДЕРЖКОЙ ПСИХИЧЕСКОГО РАЗВИТИЯ НА ЛОГОПЕДИЧЕСКИХ ЗАНЯТИЯХ

Цель – экспериментальным путем изучить значение использования логопедом лэпбуков как средства коррекции недостатков лексической стороны речи детей старшего дошкольного возраста с задержкой психического развития.

База - МБДОУ «Детский сад № 111» города Нижнего Новгорода на старшей группе компенсирующей направленности (дети с ЗПР)

Сроки - с сентября по декабрь 2016 года.

Система работы по развитию лексической стороны речи представляет собой проведение групповых занятий по различным лексическим темам. Занятия проводятся в первой половине дня, два раза в неделю. Продолжительность занятия составляет 20-25 минут.

Подготовительный этап

первоначальное
знакомство детей
с лэпбуками



тематическое
планирование
занятий

№ п/п	Сроки	Лексическая тема
	1-2 неделя декабря	«Зима» Занятия (подтемы): - признаки зимы; - одежда зимой; - краски зимы; - звуки зимы.
	3-4 неделя декабря	«Новый год» Занятия (подтемы): - чем меня радует Новый год; - новогодние подарки; - как подготовиться к Новому году.



Основной этап

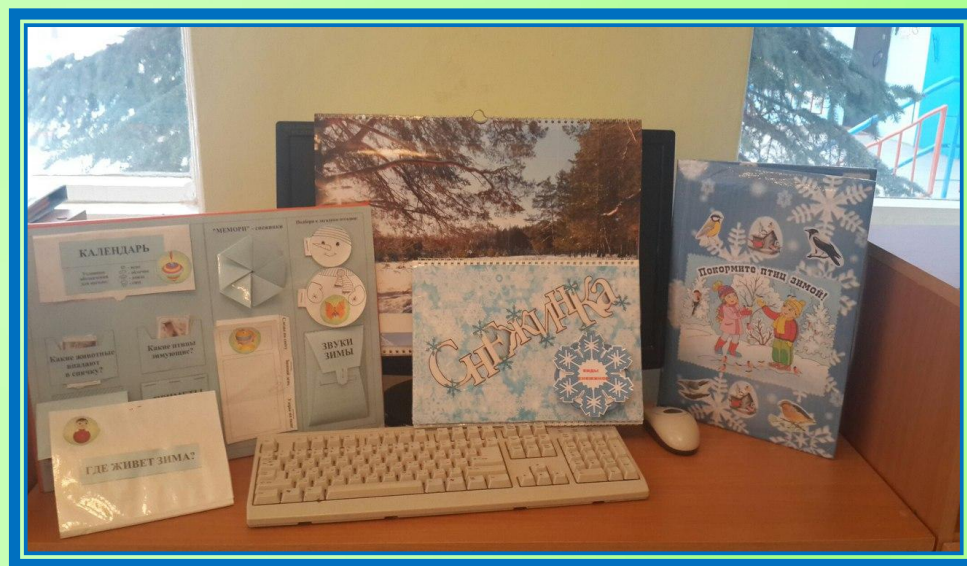
непосредственное
изучение тем на
логопедических
занятиях

рисование макета
лэпбука



Заключительный этап

- создание лэпбука в натуральную величину



Оценка эффективности использования лэпбуков в качестве средства коррекции недостатков лексической стороны речи

Цель контрольного эксперимента: оценить эффективность использования лэпбуков в качестве средства коррекции недостатков лексической стороны речи у старших дошкольников с задержкой психического развития.

В исследовании участвовало 13 детей экспериментальной группы 5-6 лет с ЗПР и 13 детей старшего дошкольного возраста контрольной группы (ЗПР).

Методики: «Методика обследования словарного запаса детей» (И.А. Смирнова) и «Методика выявления уровня сформированности лексики у детей дошкольного возраста» (Г.А. Волкова).

Оценка эффективности логопедической работы



Рис.2. Сравнительные результаты развития словаря у детей экспериментальной и контрольной групп

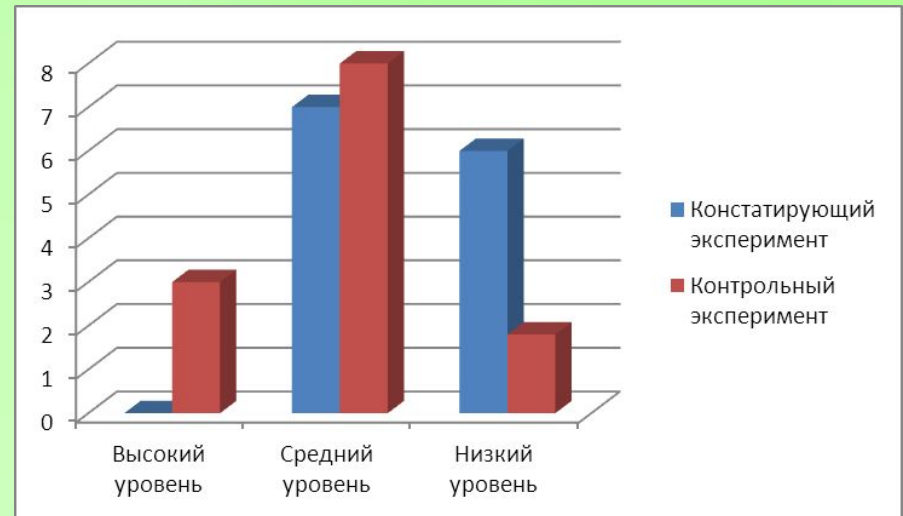


Рис.3. Сравнительные результаты развития словаря у детей при констатирующем и контрольном экспериментах

Выводы:

- у детей расширился глагольный словарь;
- дети научились образовывать относительные и притяжательные прилагательные;
- словарь числительных увеличился до десяти;
- номинативный словарь обогатился за счет подбора синонимов и антонимов;
- дети научились отгадывать слова по описанию, и наоборот – описывать предмет по его существенным характеристикам;
- дети научились соотносить часть и целое, тем самым развивая мыслительные операции (анализ, синтез).