

Проблема:

1. Каких животных, занесённых в «Красную книгу Кубани» вы знаете?
2. Каких редких представителей фауны обитающих в Анапском районе вы знаете?

# 4 группы источников информации:

- авторские издания по исследуемой проблематике;
- учебная литература (учебники и учебные пособия, справочная и энциклопедическая литература;
- научные статьи в периодических журналах по исследуемой проблематике.
- веб-сайты

# Методы исследования:

- анализ существующей базы источников по данной проблеме;
- обобщение точек зрения, представленных в источниковой базе;
- моделирование на основе полученных данных авторского видения в раскрытии поставленной проблемы.

**Объект работы** – жизнь редких представителей фауны Краснодарского края рядом с человеком в условиях современного мира.

**Предмет исследования** – исчезающие виды фауны, обитающие в Анапском районе.

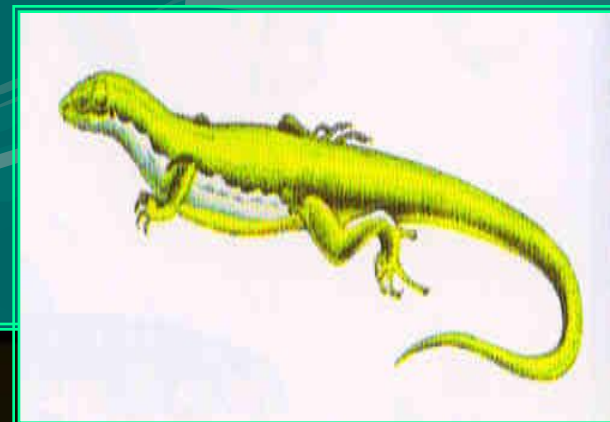
**Цель работы** – изучение темы «Красная книга Кубани», составление альбома «Редкие виды обитающие в Анапском районе».

# Задачи исследования:

1. Рассмотреть теоретические подходы к изучению темы.
2. Выявить биологические особенности исчезающих видов.
3. Показать проявление биологических особенностей представителей фауны.
4. Рассмотреть способы использования полученной информации по теме.

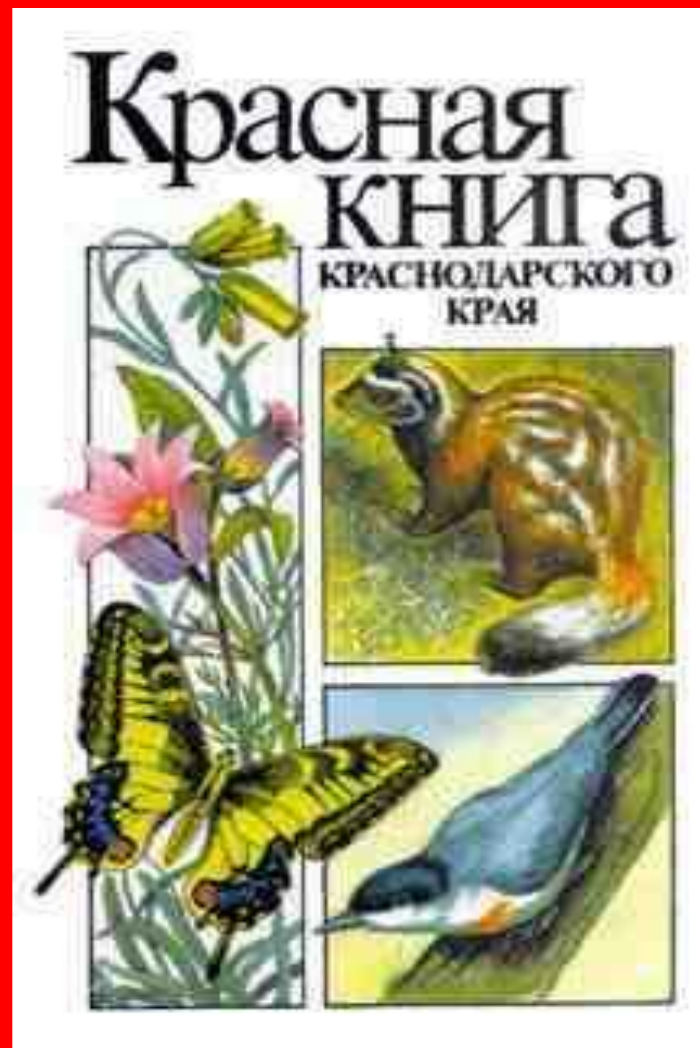
**Проект:**

**Разнообразие животного мира  
Краснодарского края. Красная  
книга. Г.-к. Анапа. Анапский район.**



**Могучие горы,  
Степные просторы,  
Приморского берега грань...  
Леса и поляны,  
Сады и лиманы –  
Всё это родная Кубань.**





**«Охранять природу – значит охранять Родину».**



# Отгадай обитателя морей



дру...  
щё **Дельфины** ... речь для  
... й писк.



Рыба, находится на грани

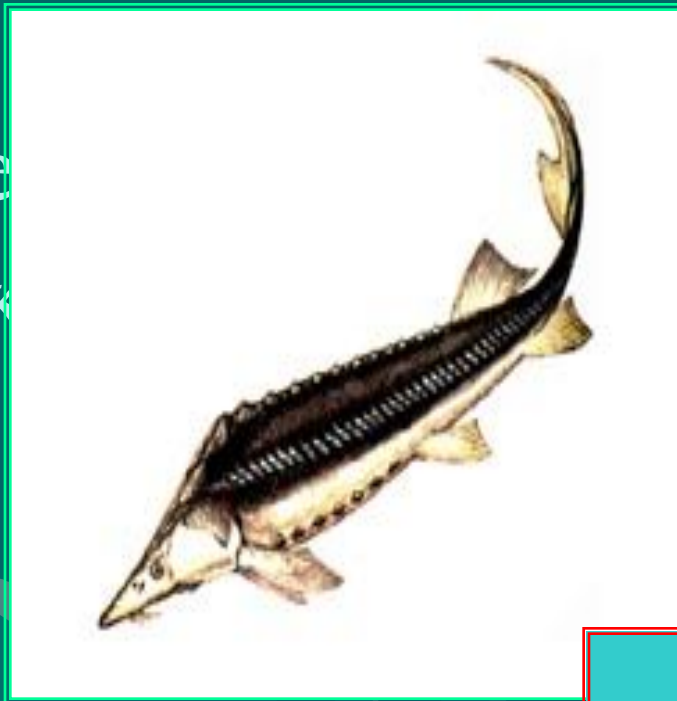
я. Семейство

осе  
рек

рает мутную воду

, но обитает вдоль

Чёрного моря.



Шип

- Этот вид  
исчезает  
можно  
крылья  
задние  
пятнышки



Медведица Гера

Их можно увидеть на лугу, в поле.

Т  
б  
д  
К  
о

СКОЛИЯ-  
ГИГАНТ

ОДНОГО  
БЕЛЫЕ ПЯТНЫШ  
БЕ ПОЛОСКИ  
ОКО-ЖЁЛТЫ  
КРАЯМИ.



СКОЛИЯ  
СТЕПНАЯ

Очень редкий вид. Рисунок

ГЕ

Бражник олеандровый

ОДНОГО ЦВЕТ



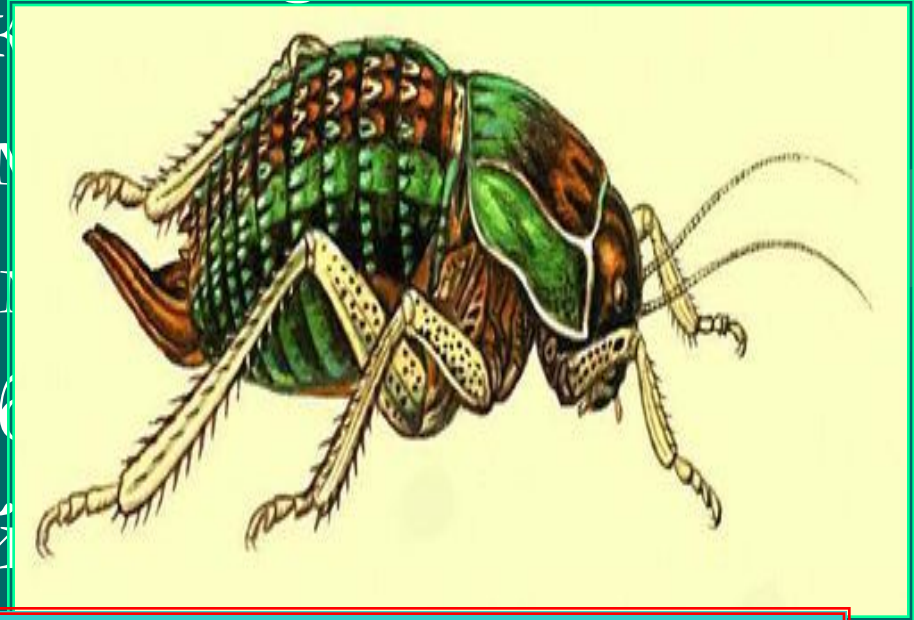
, с ора  
у друго  
вкрапл  
но увид  
череп.



Бражник «Мёртвая  
ГОЛОВА»

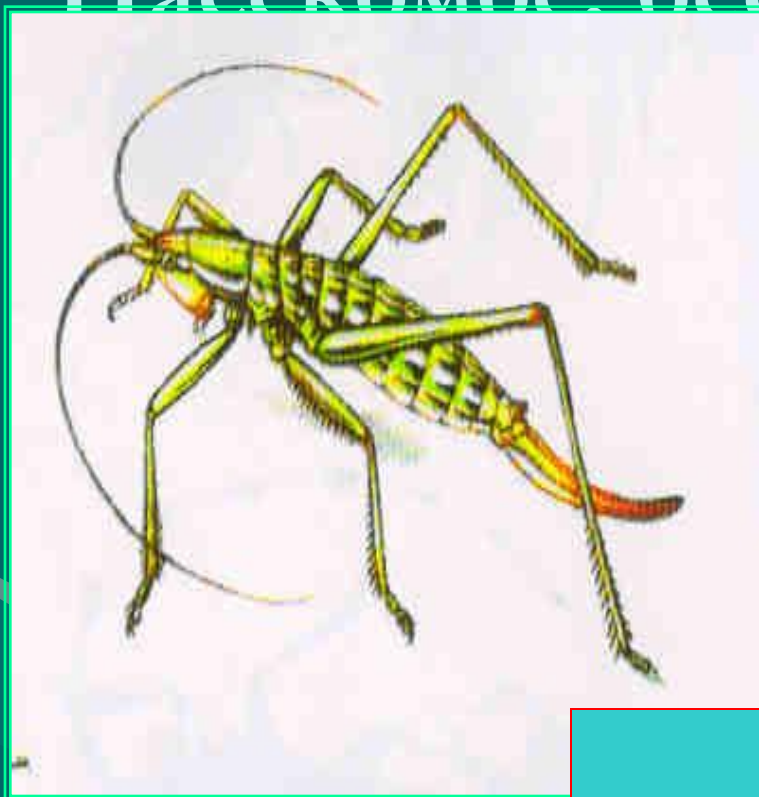
## Толстун степной

– Крупный бескрылый  
грозным телом  
чёрный, с двумя  
полосами по бокам



Толстун степной

Насекомое, бескрылый кузнечик.



е и стройное тело.  
зелёный, только на  
ут быть рыжие  
апления.

Дыбка степная

Эта птица жи  
Среднего разме  
ногами и шеей  
острый. Цвет  
редкий вид. Вр  
много. Обитает  
Ан

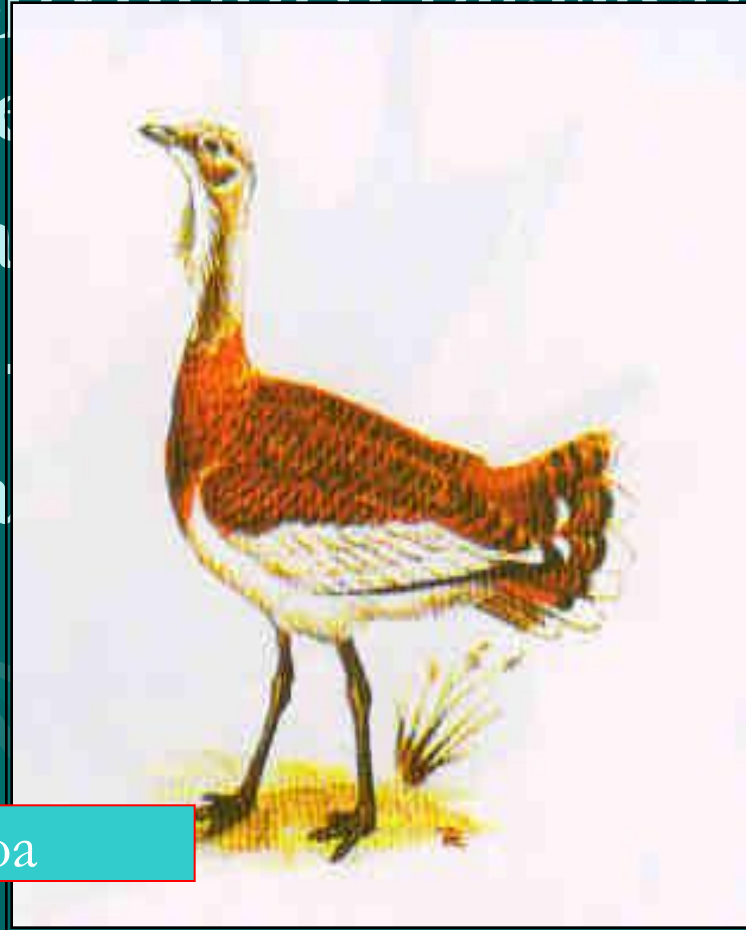


Чёрный аист



Эта птица крупного размера. Клюв  
прямой. Б  
рыжева  
брюшке  
камыш

ерья –  
на  
тся в  
аве.



дрофа

Хищник, живёт в камышах,  
зарослях кустарников. Иногда  
селится вблизи жилья человека.



Кавказская лесная кошка

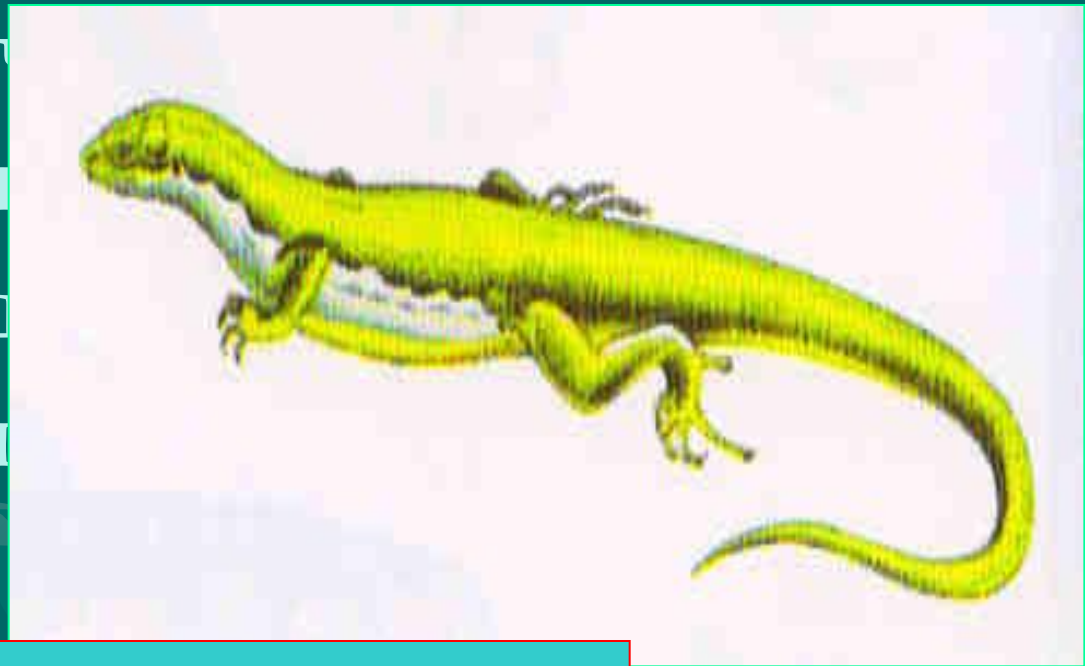
. Представительница отряда

чешуйчатых

конечности

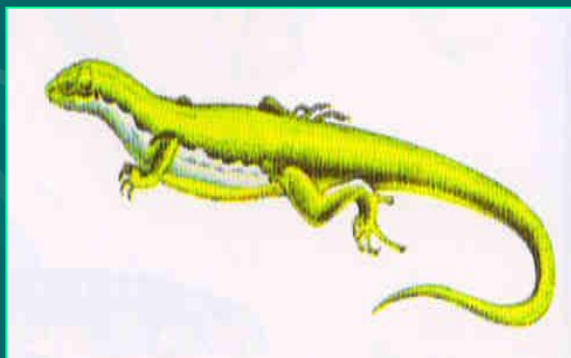
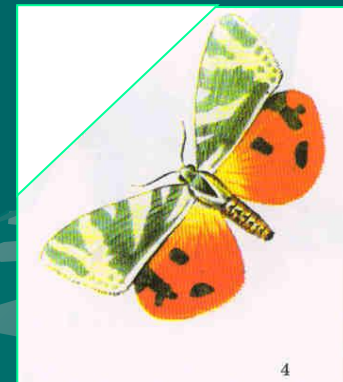
с окружаю

всегда и



Ящерица средняя

# Проверь себя. Назови, кто здесь изображён.

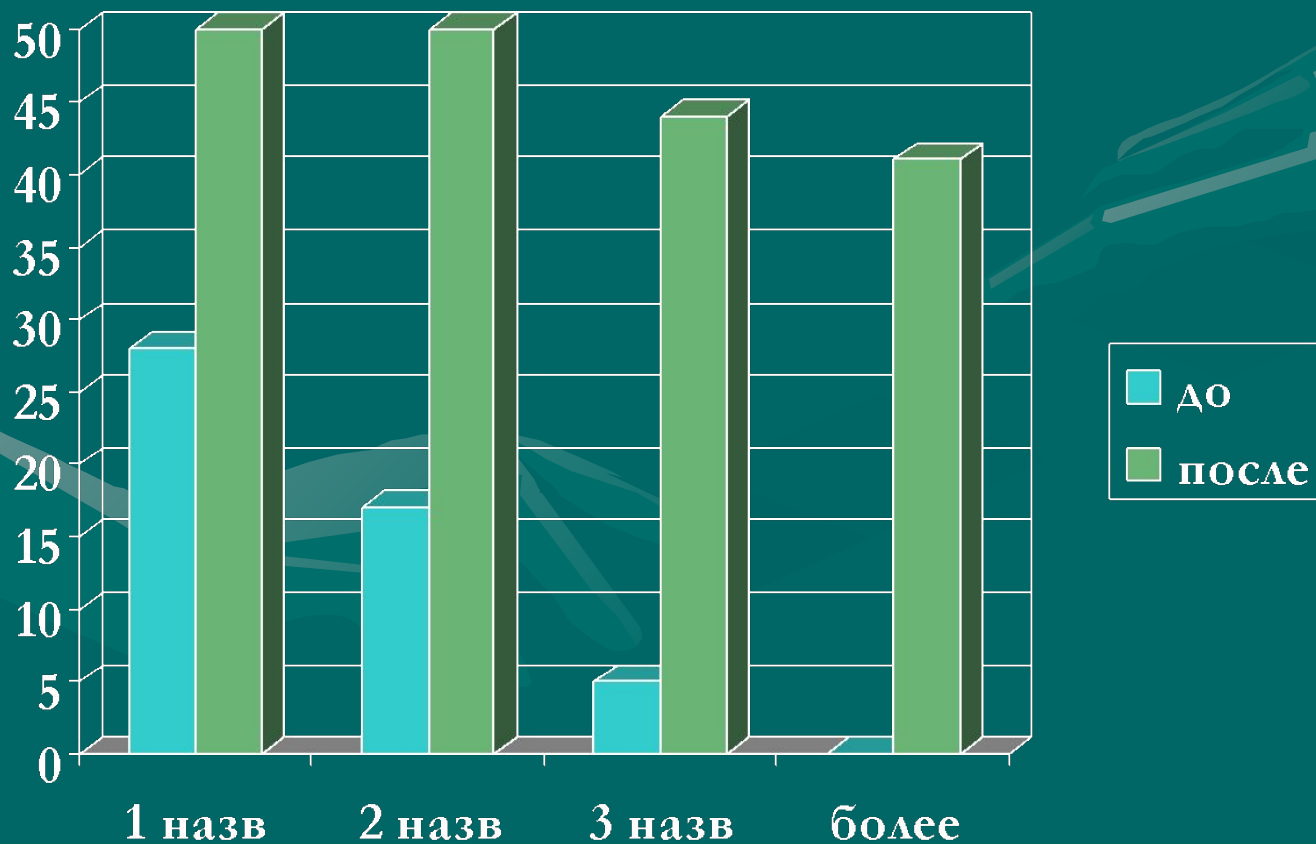


4

3

## Проблема:

1. Каких животных, занесённых в «Красную книгу Кубани» вы знаете?
2. Каких редких представителей фауны обитающих в Анапском районе вы знаете?



**Охрана природы –**

**ДОЛГ КАЖДОГО**

