

Презентация на тему:

КТО ТАКИЕ ВЕПСЫ?

Подготовила: педагог школы-интернат №28 Калининского района
г. Санкт-Петербург
Кравченко Н.А.

Кто такие вепсы?

- Вепсы (versad, vers) происходят от летописной веси, одного из небольших угро-финских племен.
- В IX — X вв. вепсы известны под названием «весь», «чухари», «кайваны», позднее «чудь». Иначе вепсы именовались также: бепся, вепсь, вепся (южные и средние вепсы), людиникад, тягалажет (северные).



Кто такие вепсы?

- Древние арабские историки писали об этих людях: «Они с голубыми глазами, с волосами как лён».
- Русь и Весь одновременно приняли христианство. Один из самых почитаемых святых Православной церкви — Александр Свирский — был чудянином, вепсом с реки Ояти.



Винницы тянутся вдоль реки. На правом берегу в центре посёлка в ряду двухэтажных домов возвышается обнесённая лесами деревянная церковь. На табличке значится: «Винницкий Погост. Памятник архитектуры XIX века».



Культура и быт вепсов:

Вепсская изба (pert) - двухэтажная, с двускатной крышей



Культура и быт вепсов:

Широкое использование бересты



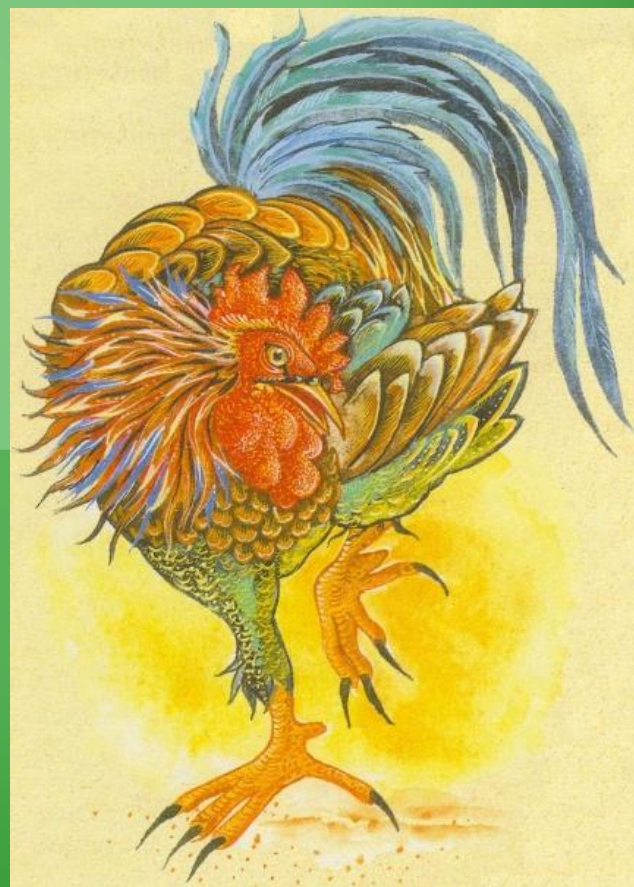
Культура и быт вепсов:

В женской половине дома обязательно располагался ткацкий станок



Культура и быт вепсов:

Обнаружены следы почитания леса,
животных, птиц, рыб.



«ДРЕВО ЖИЗНИ»

Это национальный ежегодный вепсский праздник, который путешествует по Подпорожскому району.

То это село Винницы, то деревня Ярославичи, то устье реки Шокши....

«ДРЕВО ЖИЗНИ»

Начало праздника – чудный перезвон колоколов



«ДРЕВО ЖИЗНИ»

Выставки прикладного творчества



«ДРЕВО ЖИЗНИ»

«ЭМЯГУЗ» - вепсская калитка



«ДРЕВО ЖИЗНИ»

Хороводы, качели, катания на лодках, концерты,
театрализованные представления



«ДРЕВО ЖИЗНИ»

Ярмарка продажи изделий прикладного творчества



«ВЕПССКАЯ КУКЛА»

- Наиболее яркий элемент прикладного творчества вепсов
- Символ благополучия и достатка
- Символ сытого и здорового ребенка
- Это образ замужней женщины
- Оберег, ограждающий хозяина от всех негативных явлений (порча, сглаз, неудачи, болезнь...)



ОДЕЖДА ВЕПСОВ

