

ЛЕСНЫЕ ЖИВОТНЫЕ



лиса

бобр

медведь

заяц

белка

олень

ёж

ВОЛК

Вөрса пемöсьяс

Зимой – белый, а летом - серый



Лиса



Руч



Хозяин коми тайги - медведь

ОШ





Волк

Кӧин



Белка



mywalls.ru

© Фотостудия - Максим Колесников

Ур

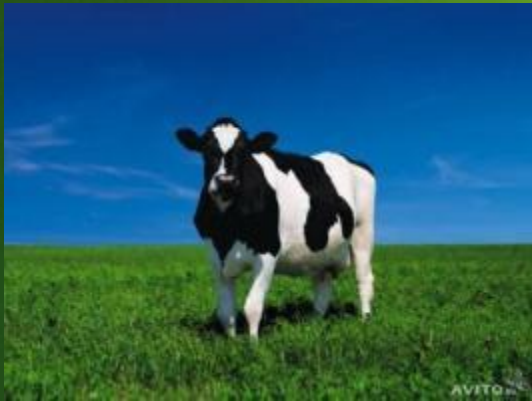


Лось

Йӧра



Раздели животных на диких и домашних



Угадайте животного. Кто это?

Гонится за ним лисица
Хочет бедного схватить,
И летят вдогонку птицы,
Продолжая гомонить.



Загадки

Всех зверей она хитрей,
Шубка рыжая на ней.



Чей тоскливый вой

Слышится зимой?



Животные леса

ЗВЕРИ



ПТИЦЫ



НАСЕКОМЫЕ

