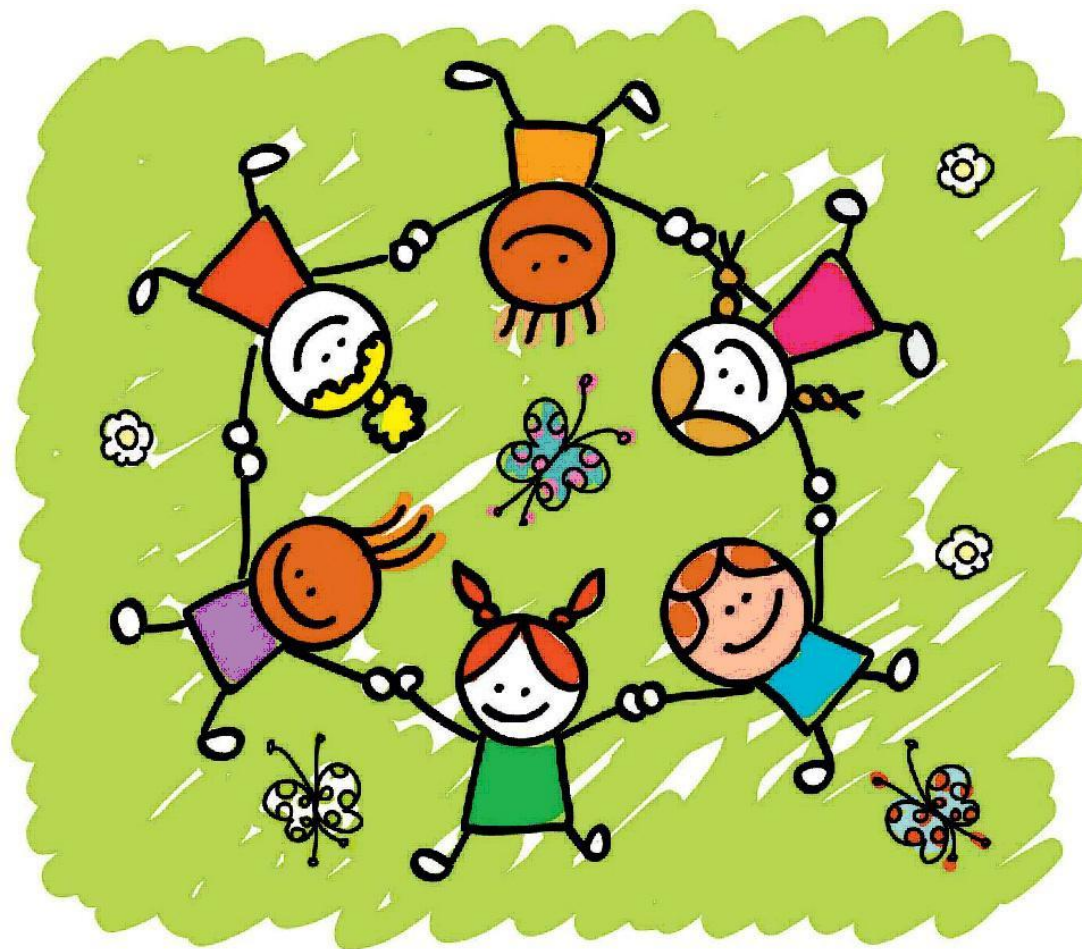


**Гараева Марианна Владимировна,
логопед высшей квалификационной категории
СПБ ГБУЗ «Детский санаторий «Солнечное»**

**Логокоррекционная работа с детьми,
страдающими онкологическими заболеваниями
в условиях санаторно — курортного лечения**

Санкт – Петербург

Увеличение количества детей с речевыми нарушениями



Дети с ОВЗ (ограниченными возможностями здоровья)

- Это дети, состояние здоровья которых препятствует освоению образовательных программ вне специальных условий обучения и воспитания.
- Состав неоднородный, имеются различные категории, в т.ч. дети, которым по медицинским показаниям необходима индивидуальная программа обучения.



Дети с ОВЗ – это:

- Дети с нарушениями слуха;
- Дети с нарушениями зрения;
- Дети с нарушениями речи;
- Дети с нарушениями интеллекта;
- Дети с нарушениями опорно – двигательного аппарата;
- Дети с нарушениями эмоционально – волевой сферы;
- Дети с комплексными (сложными) нарушениями развития;
- Дети – инвалиды , в т.ч. дети с онкологическими заболеваниями.

Логопедический кабинет

для детей 5 отделения,
работает с мая 2013 года



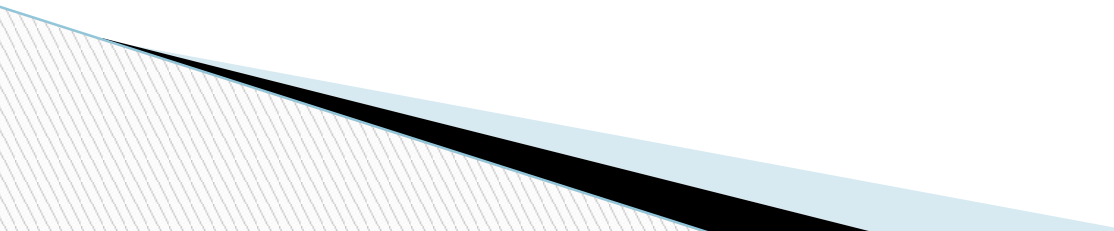
Специфика работы

- Дети поступают в санаторий круглогодично.
- Курс лечения рассчитан на 21 день. Занятия проводятся даже в каникулярное время.
- Набирается 6 детей по направлению врача или по персональному обращению родителей.
- При поступлении детей проводится речевая экспресс-диагностика.
- В среднем ребенок получает 10 -12 логопедических занятий.
- К занятиям активно привлекаются родители (родственники) пациентов.
- Логопедические занятия являются одним из компонентов комплексного воздействия на ребенка.



- Основной контингент детей - дети дошкольного возраста (3 -7 лет), реже младшие школьники.
- Преимущественно проводится индивидуальная форма занятий, реже подгрупповые занятия.

Из речевых нарушений наиболее часто встречаются:

- общее недоразвитие речи (ОНР),
 - дизартрия,
 - лексико-грамматическое недоразвитие речи (ЛГНР),
 - фонетико-фонематическое недоразвитие речи (ФФНР),
 - дисграфия,
 - дислексия.
- 

Общее недоразвитие речи (ОНР)

Нарушено формирование всех компонентов речевой системы, касающихся и звуковой, и смысловой сторон, при нормальном слухе и интеллекте.

Лексико – грамматическое недоразвитие речи (ЛГНР)

- нормальное звукопроизношение,
- относительно сохранены фонематические процессы (чаще всего в результате логопедического воздействия),
- ограниченный словарный запас и нарушения грамматического строя речи.

Фонетико – фонематическое недоразвитие речи (ФФНР)

- Нарушение процессов формирования произносительной стороны речи, связанное с дефектами восприятия и произношения звуков.
- К этой категории относят детей с нормальным слухом и сохранным интеллектом.

Дизартрия

- проявляется в нарушении произносительной стороны речи,
- нарушения мышечного тонуса в речевой мускулатуре,
- ограниченная возможность произвольных артикуляционных движений (движений органов речи),
- нарушения голосообразования и дыхания.

Диграфия

Проявляется в стойких и повторяющихся ошибках в процессе письма:

- искажения и замены букв;
- искажения звукослоговой структуры слова;
- нарушения слитности написания отдельных слов в предложении;
- аграмматизмы на письме.

Дислексия

Проявляется в повторяющихся ошибках чтения стойкого характера:

- замены и смешения звуков при чтении, чаще всего фонетически близких
- замены графически сходных букв Х – Ж, П – Н, З – В и пр.
- побуквенное чтение – нарушение слияния звуков в слоги и слова.
- искажения звуко – слоговой структуры слова (пропуски, замены, добавления, перестановки букв/ слогов),
- нарушения понимания прочитанного
- аграмматизмы при чтении (неправильное употребление: падежных окончаний; согласования существительного и прилагательного; окончаний глаголов и др.)

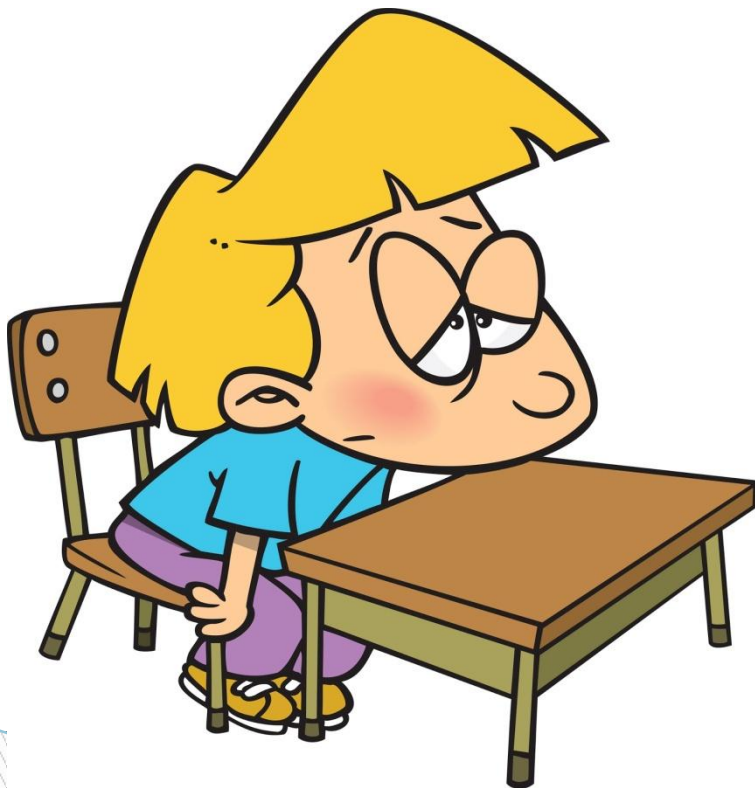
Статистика 2013 -2018

Курс логопедической коррекции получили 212 детей с
основным онкологическим диагнозом.

- с дизартрией 94 ребенка;
- с ОНР 65 детей;
- с дисграфией, сочетающейся с дислексией 21 ребенок;
- с дисграфией 12 детей;
- с фонетико – фонематическим недоразвитием речи 9 детей;
- с лексико – грамматическим недоразвитием речи 6 детей ;
- с дислексией 5 детей.

Особенности логопедической работы с детьми, имеющими онкологический диагноз

- ✓ Особенности в эмоциональном состоянии и поведении ребенка



✓ Ограничения \ запреты процедур комплексного
лечения



✓ Правильное и активное участие в
коррекционном процессе родителей
(родственников) ребенка



Формы работы взаимодействия с родителями и совместного преодоления речевой патологии у детей

- Индивидуальные консультации.
- Открытые (интегрированные) занятия.
- Памятки для родителей.



Спасибо за внимание!