

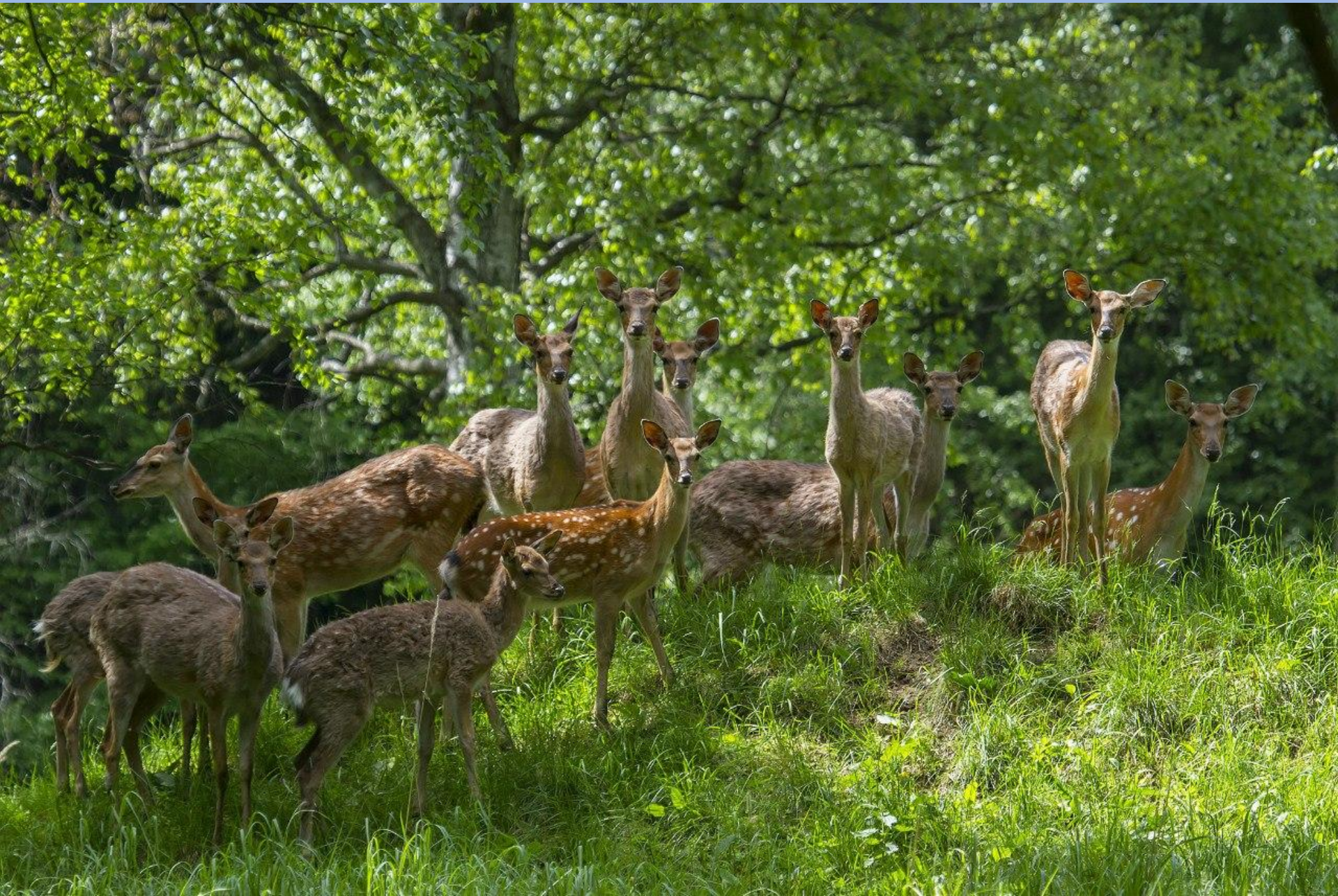
A scenic landscape of a forested island. In the foreground, there is a pond with lily pads and a large patch of yellow flowers, likely irises, growing in the water. The middle ground shows a sandy or muddy bank with more greenery and a path leading into the distance. The background is a dense forest of tall evergreen trees under a blue sky with scattered white clouds. The text "ЛОСИНЫЙ ОСТРОВ" is overlaid in the center in a large, blue, sans-serif font.

ЛОСИНЫЙ ОСТРОВ



Алексей Саврасов. Лосинный остров в Сокольниках, 1869







Меры по охране окружающей природы:

- Изучать животных и растения родного края, наблюдать за явлениями природы, любоваться красотой окружающего мира
- Сохранять естественные условия обитания животных
- Не разводить костры в лесу
- Не шуметь в лесу
- Не разорять птичьих гнезд
- Не собирать растения в лесу
- Не оставлять мусор на природе
- Не вырубать леса

Сохраним природу
для будущих