

**Муниципальное дошкольное  
образовательное учреждение – детский  
сад общеразвивающего вида №9  
«Тополек»**



**МОДЕЛЬ  
ВОСПИТАТЕЛЬН  
ОЙ СИСТЕМЫ**

Клинский район, с. Спас-Заулок, ул. Центральная, д. 20: т. –  
52-249



Воспитание ребенка будет успешным, если оно осуществляется системно, поэтому основной задачей педагогического коллектива дошкольного образовательного учреждения мы считаем приведение всех своих воспитательных действий, условий в некую систему, которая представляет собой единую линию закономерно расположенных и находящихся в тесной связи частей.



**«Успех не приходит к тебе**

...

**Ты идешь к успеху»**

***М.Коллинз***

**Воспитательная система МДОУ** – это развивающийся во времени и пространстве комплекс взаимосвязанных компонентов:

- ❖ совокупность идей, для реализации которых создается воспитательная система
- ❖ деятельности всех участников образовательного процесса, обеспечивающих реализацию задач
- ❖ деятельности педагогов, которые организуют воспитательную систему и в ней участвуют
- ❖ предметно-развивающей среды
- ❖ управления, обеспечивающего интеграцию всех компонентов воспитательной системы в целом

- **Цель воспитательной системы МДОУ** – создание комфортных условий воспитанникам и сотрудникам для реализации комплексного развития каждого ребенка с учетом психологического и физического состояния здоровья, всестороннего развития личности каждого воспитанника
- **Реализация цели через решение задач**

### Для сотрудников

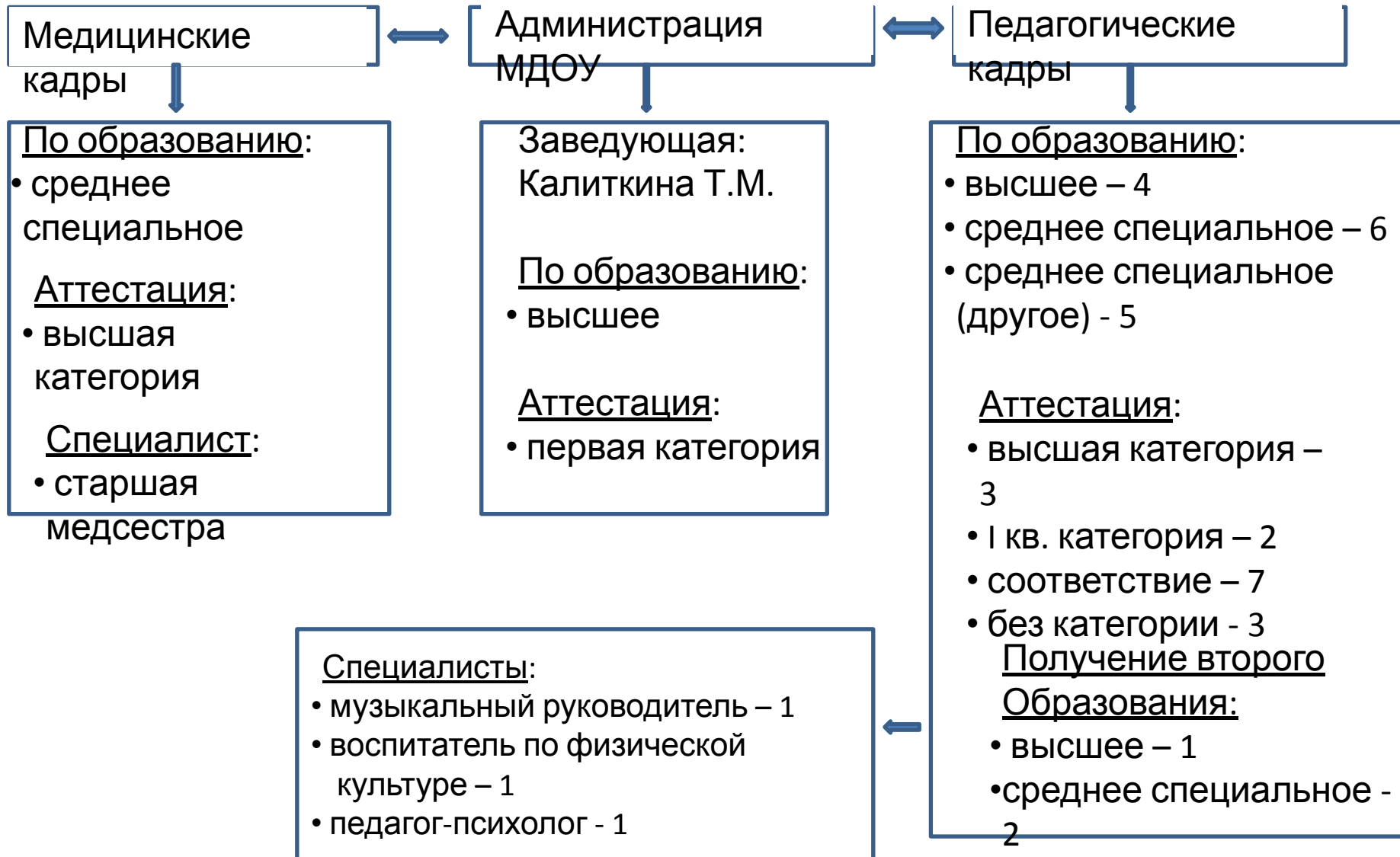
- ✓ создание современной материально-технической базы МДОУ
- ✓ обеспечение методического сопровождения
- ✓ использование новых технологий
- ✓ обеспечение безопасной жизнедеятельности
- ✓ соблюдение охраны труда
- ✓ соблюдение требований СанПина
- ✓ работа с родителями (законными представителями) воспитанников
- ✓ создание благоприятного психологического

климата в коллективе

### Для воспитанников

- ✓ создание условий для охраны и укрепления здоровья дошкольника
- ✓ создание условий для всестороннего развития личности дошкольника
- ✓ формирование привычки к здоровому образу жизни
- ✓ развитие индивидуальных способностей воспитанников
- ✓ подготовка дошкольников к обучению в школе

# Визитная карточка МДОУ №9 «Тополек»



# Содержание воспитательно-образовательного процесса

---

Комплексная программа  
«Воспитание и обучение в детском саду»  
под редакцией М.А.Васильевой,  
В.В.Гербовой, Т.С.Комаровой – 2010  
год,  
6-е издание

Приоритетные  
направления

Познавательно-речевое  
развитие

Парциальная программа  
«Приобщение к истокам русской  
народной культуры» под  
редакцией  
О.Л.Князевой, М.Д.Маханевой

Парциальная программа  
«Юный эколог» под  
редакцией  
С.Н.Николаевой

# Направления работы МДОУ

родитель

педагог

воспитанник

## Организационно-педагогические мероприятия

- ✓ педсоветы
- ✓ совещания при заведующей
- ✓ родительские собрания
- ✓ работа родительского комитета
- ✓ работа с социумом
- ✓ хозяйственная деятельность и др.

## Методическая работа

- ✓ практическая деятельность с детьми
- ✓ консультации
- ✓ семинары
- ✓ работа с молодыми воспитателями
- ✓ работа в проблемных и творческих группах при МУ «МК»
- ✓ самообразование и др.

## Воспитательно-оздоровительная работа с детьми

### Работа с семьями

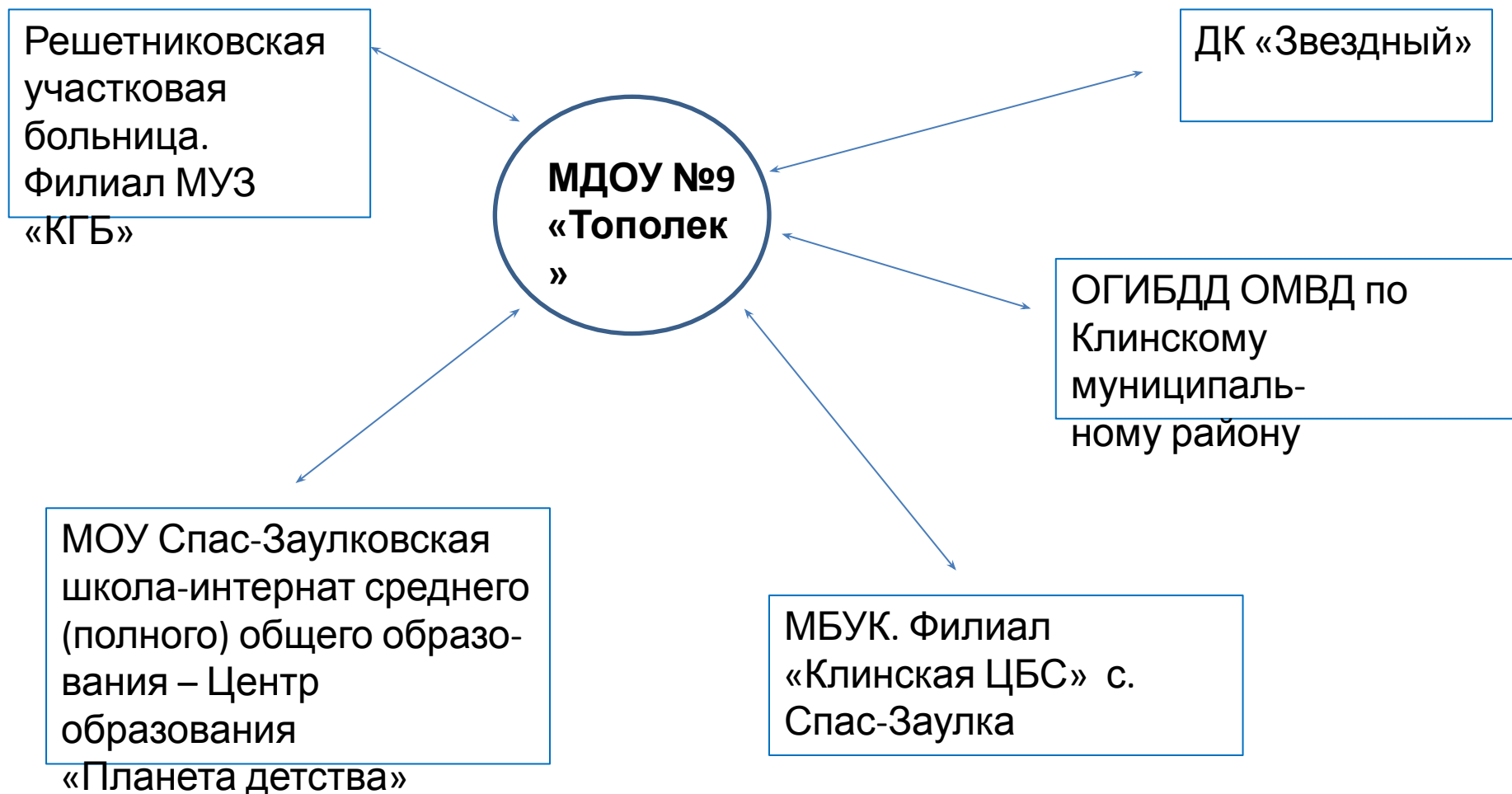
- ✓ сотрудничество, преемственность в вопросах воспитания, обучения, оздоровления
- ✓ содействие семье в адаптационный период
- ✓ сотрудничество с семьей по подготовке детей к школе
- ✓ сотрудничество родительского комитета с администрацией

Система контроля в

МДОУ

# Работа с социумом

- для создания целостной воспитательной системы необходимо осуществлять взаимоотношения с окружающим нас социумом





# Качество воспитательной системы МДОУ

## Как результат

- ✓ итоги социального развития ребенка в условиях ДООУ (интегративные качества воспитанников)

## Как процесс

- ✓ отражает организацию и осуществление процесса воспитания и обучения в интересах личности на этапе дошкольного возраста

## Как воспитательно-образовательная система

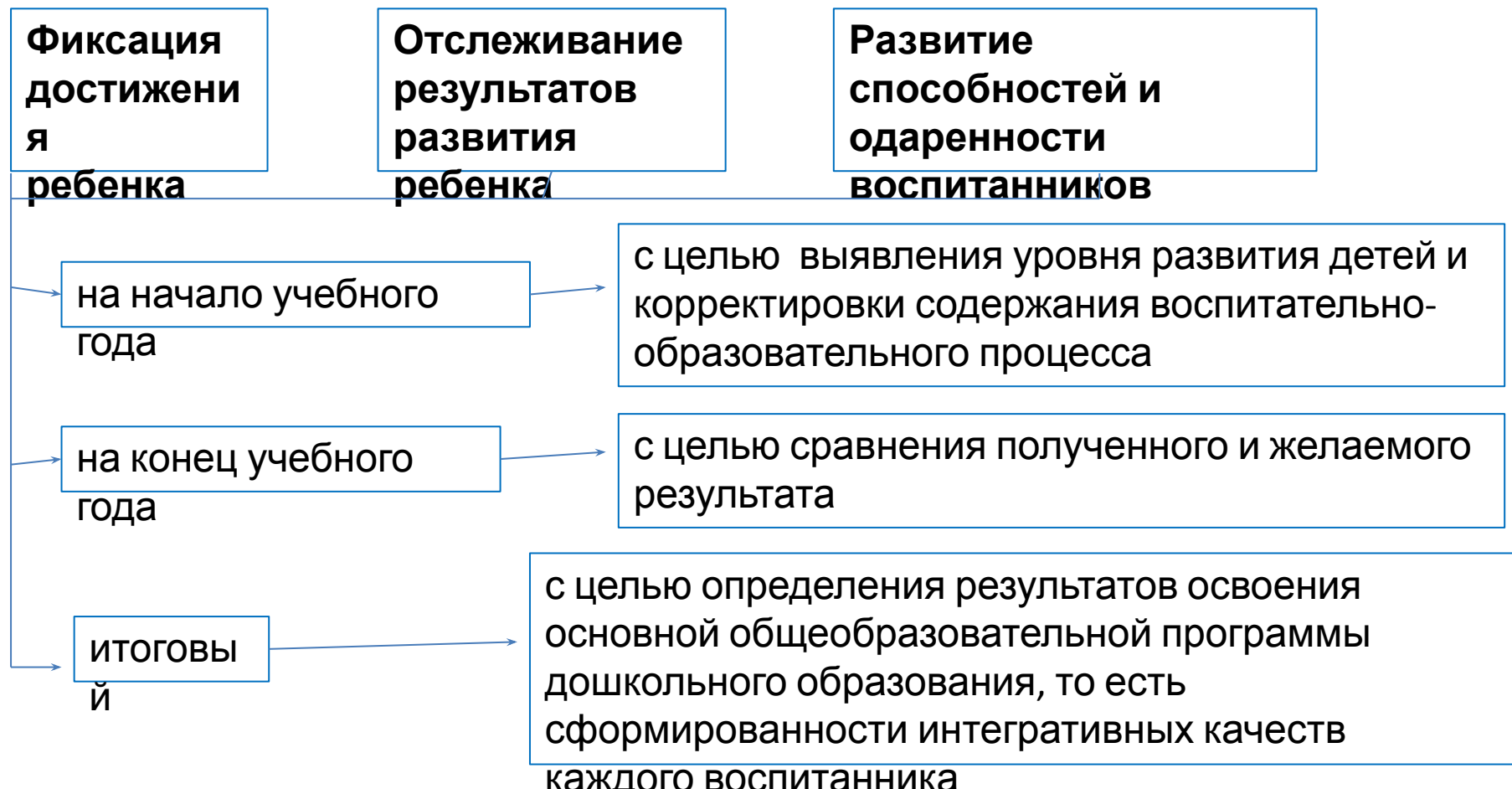
- ✓ функционирование подсистемы в системе непрерывного образования, как первоначальная ступень личностного становления и развития дошкольника

- качество воспитательной системы МДОУ строиться в интегративных составляющих:

**УСЛОВИЯ, ПРОЦЕСС, РЕЗУЛЬТАТ ВЗАИМОДЕЙСТВИЯ ВОСПИТАННИКОВ И ПЕДАГОГОВ**

# Показатели эффективности воспитательной системы МДОУ для ВОСПИТАННИКОВ

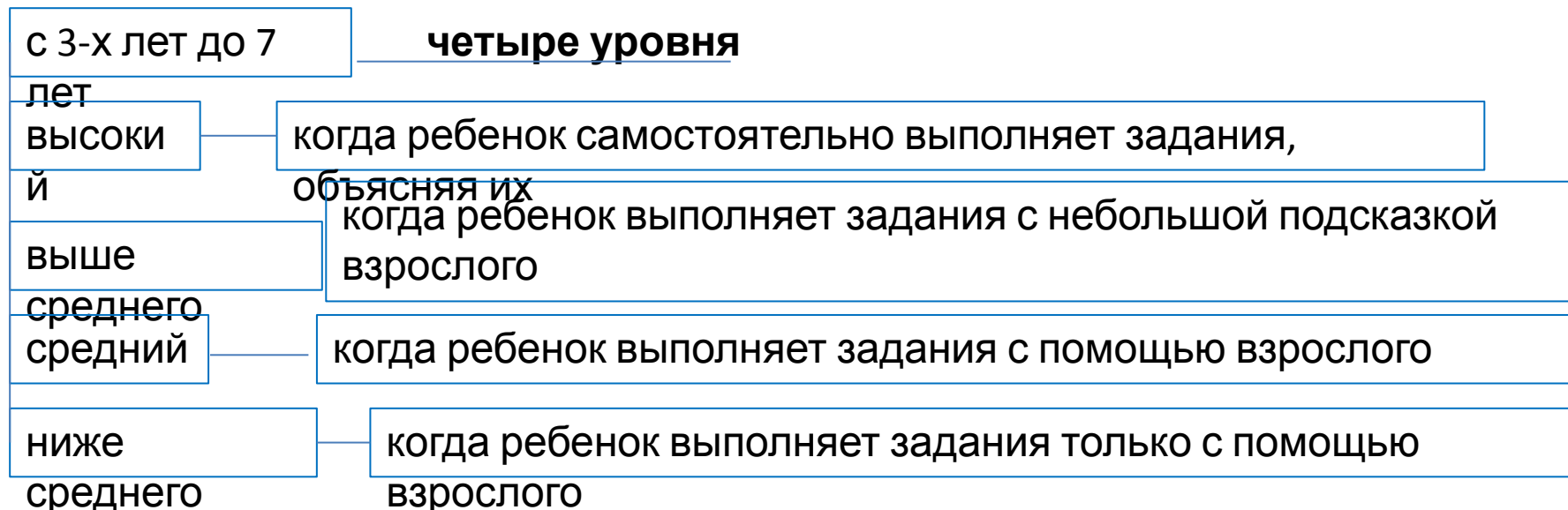
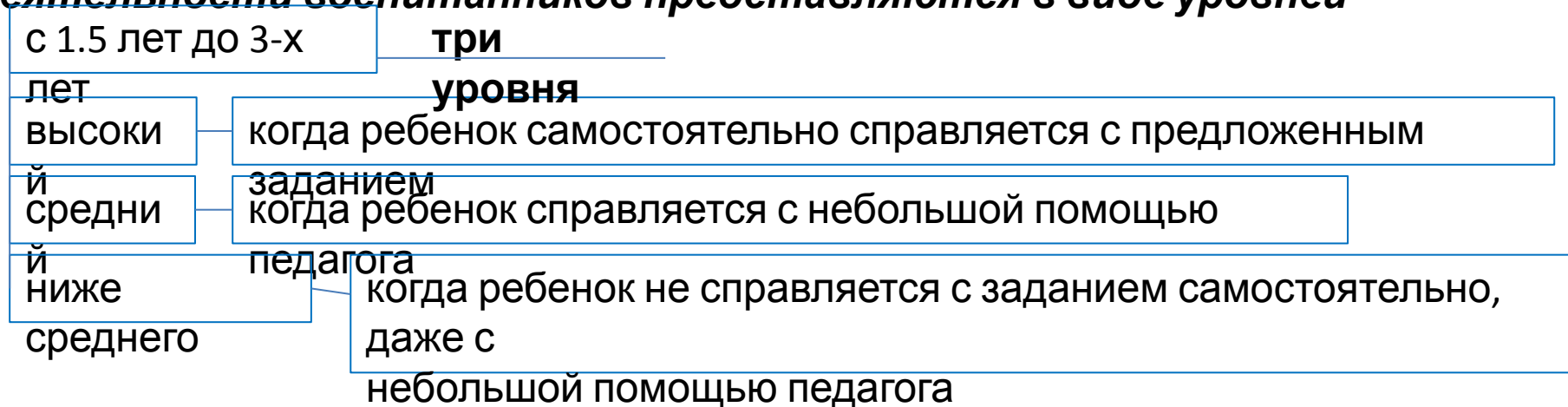
- *насколько каждый воспитанник детского сада соответствует модели выпускника, позволяет судить система мониторинга*



# Критерии оценки для воспитанников

- *результаты мониторинга различных образовательных областей и направлений*

*деятельности воспитанников представляются в виде уровней*



# Показатели эффективности воспитательной системы МДОУ для педагогов

- *успешный воспитанник не может быть им без успешного педагога*

## ПОКАЗАТЕЛИ

### Профессиональная компетентность

- ✓ самообразование
- ✓ выявление перспектив профессиональной деятельности педагога
- ✓ реализация профессиональных, личностных качеств педагогов
- ✓ обеспечение своей профессиональной деятельности

### Аттестация

- ✓ КПК
- ✓ повышение квалификационной категории
- ✓ переподготовка
- ✓ получение второго (педагогического) образования

### Психологический климат в коллективе

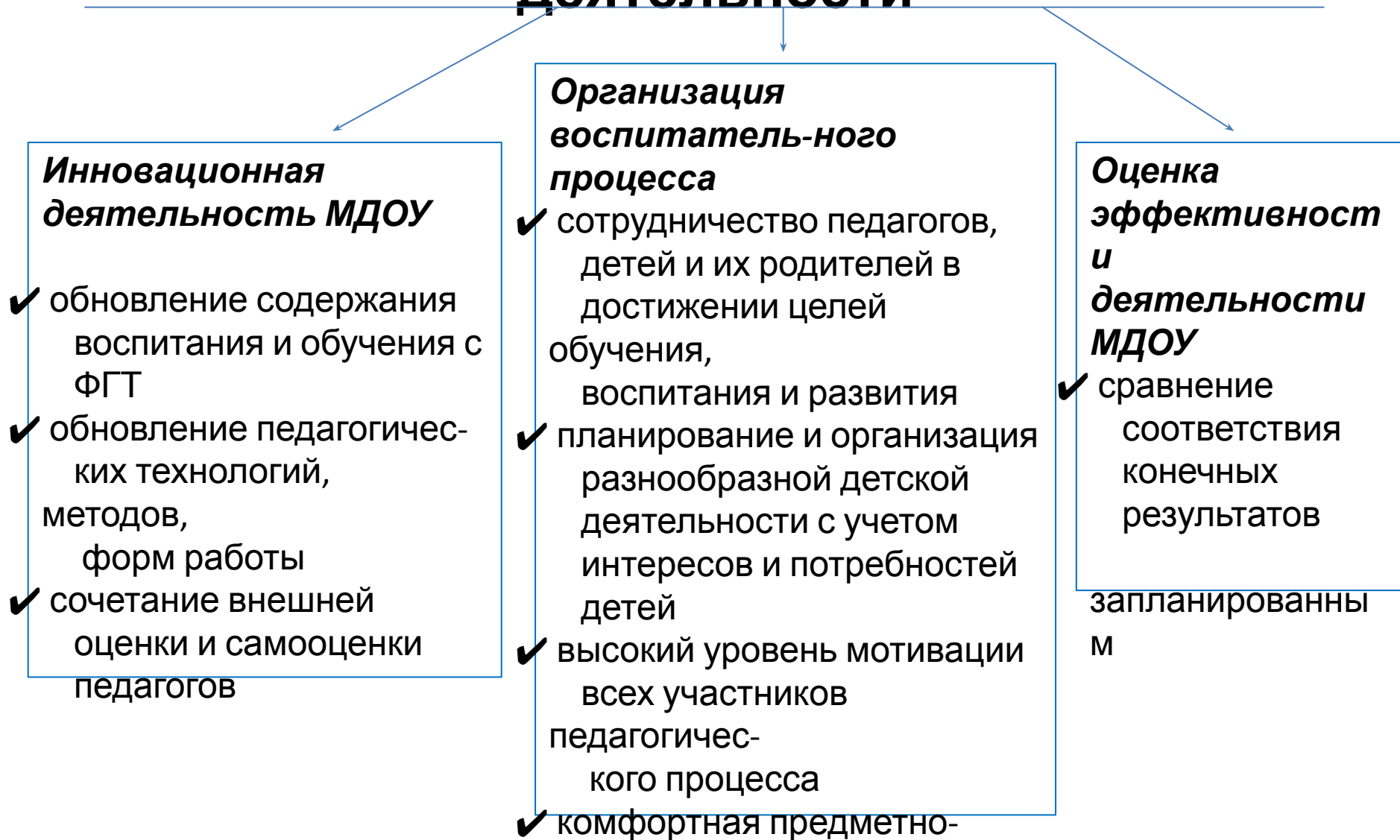
- ✓ удовлетворенность педагогов жизнедеятельности в коллективе
- ✓ отношения к коллегам и администрации
- ✓ отношения с детьми и родителями (законными представителями)
- ✓ преодоление противоречий в коллективе

# Критерии оценки для педагогов

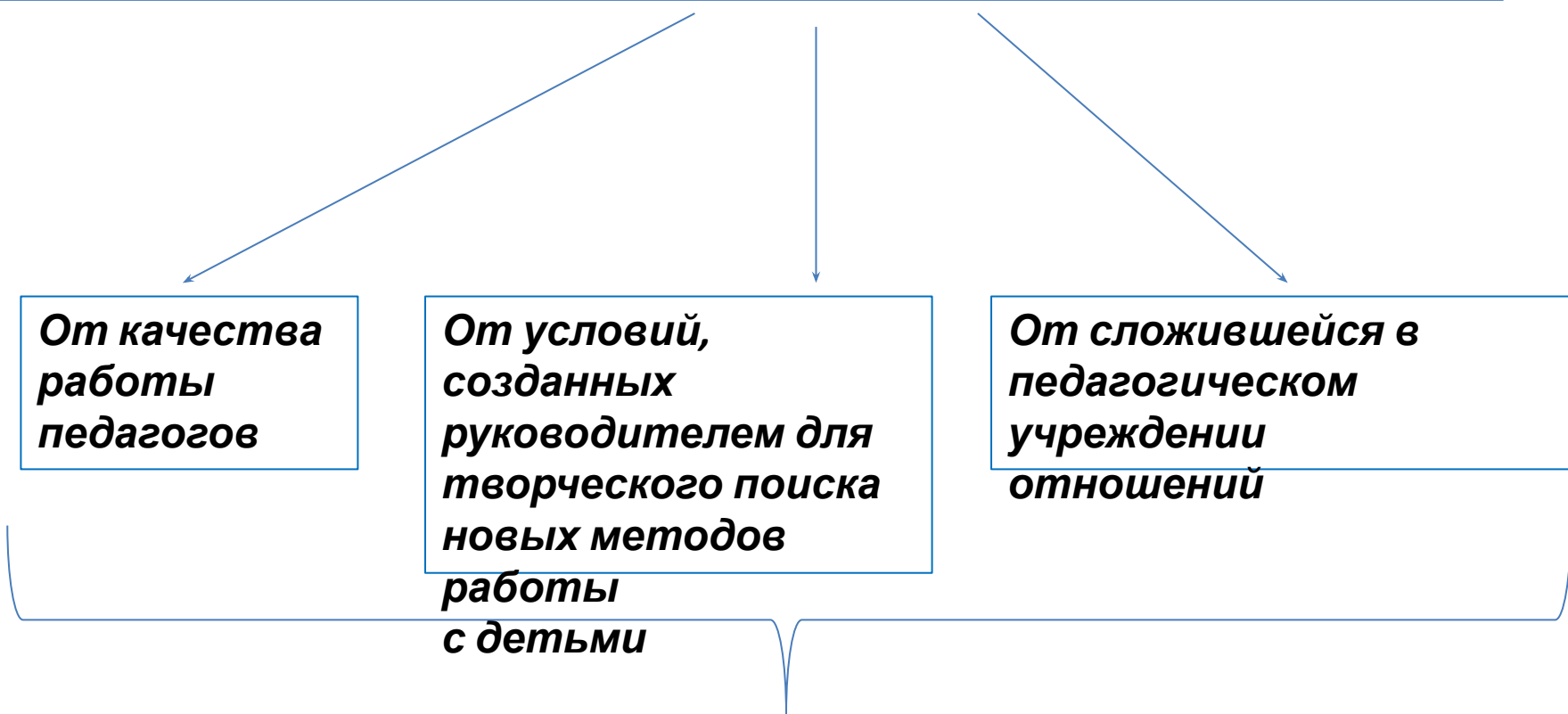
• критерии оценки строятся на основе анализа достигнутых результатов МДОУ, то есть по конечному результату, а не по числу проведенных мероприятий

- ✓ результаты учебно – воспитательного процесса
- ✓ уровень педагогического мастерства педагогов
- ✓ зрелость и сплоченность педагогического коллектива
- ✓ улучшение психологического микроклимата и рост творческой активности педагогов
- ✓ удовлетворенность педагогов результатами своего труда

# Эффективность воспитательной системы МДОУ отражает следующие показатели деятельности



# От чего же зависит качество воспитательной системы МДОУ?



- **от объективной оценки результатов деятельности каждого сотрудника**

# Приглашаю к сотрудничест ву!

Email: [varvara130309@yandex.ru](mailto:varvara130309@yandex.ru)

Старший воспитатель МДОУ №9 «Тополек» - Сугрובה Марина  
Львовна