

# Назovi достопримечательности



ПО

# ДОСТОПРИМЕЧАТЕЛЬНОСТЯМ



Мой город Санкт-Петербург

путешествие в будущее

# Музей под открытым небом



## *Город расположен на берегах реки ...*



Петропавловская крепость - исторический центр нашего города, она заложена 27 мая 1703 года Петром I – эта дата считается днем рождения нашего города.

Один из символов Санкт-Петербурга- памятник Петру I, который является основателем нашего города.



Еще одна  
визитная карточка  
нашего города  
шпиль  
Адмиралтейства

Адмиралтейство  
самое высокое  
здание нашего  
города, его  
высота 122.5  
метра.



Главный дворец - Зимний, который находится на главной площади города – Дворцовой.



[www.trip-guide.ru](http://www.trip-guide.ru)



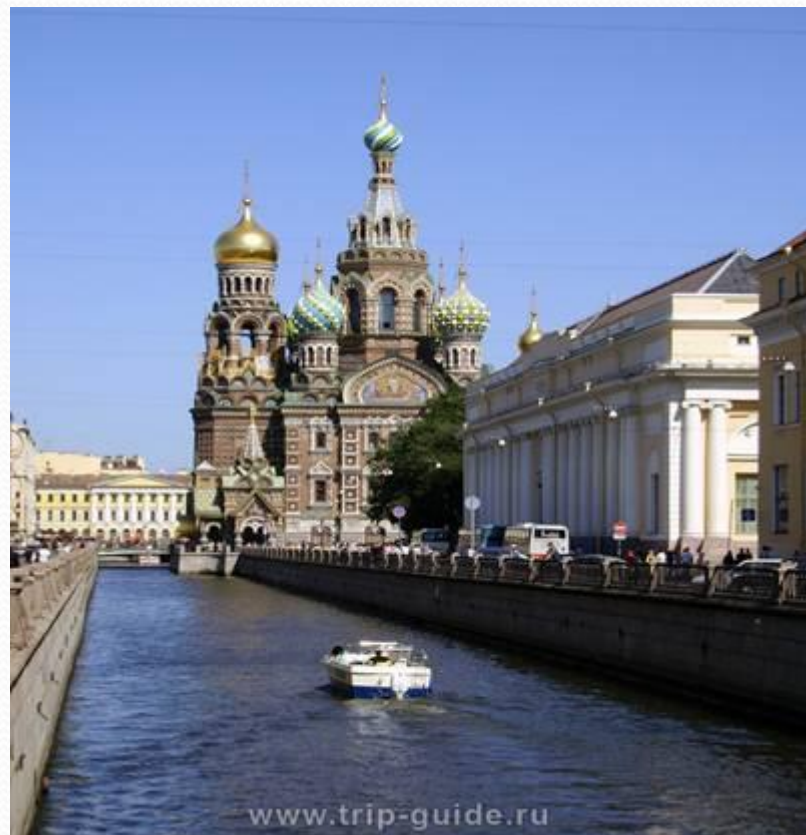
# В этом году Эрмитажу – 250 лет



## Санкт-Петербург город храмов, соборов и дворцов .....



Главный храм Санкт-Петербурга – Исаакиевский собор.



# Жить в городе-музее не всегда удобно



Главная задача  
до 2030 года:

превратить Санкт-Петербург  
*в город, комфортный для жизни*

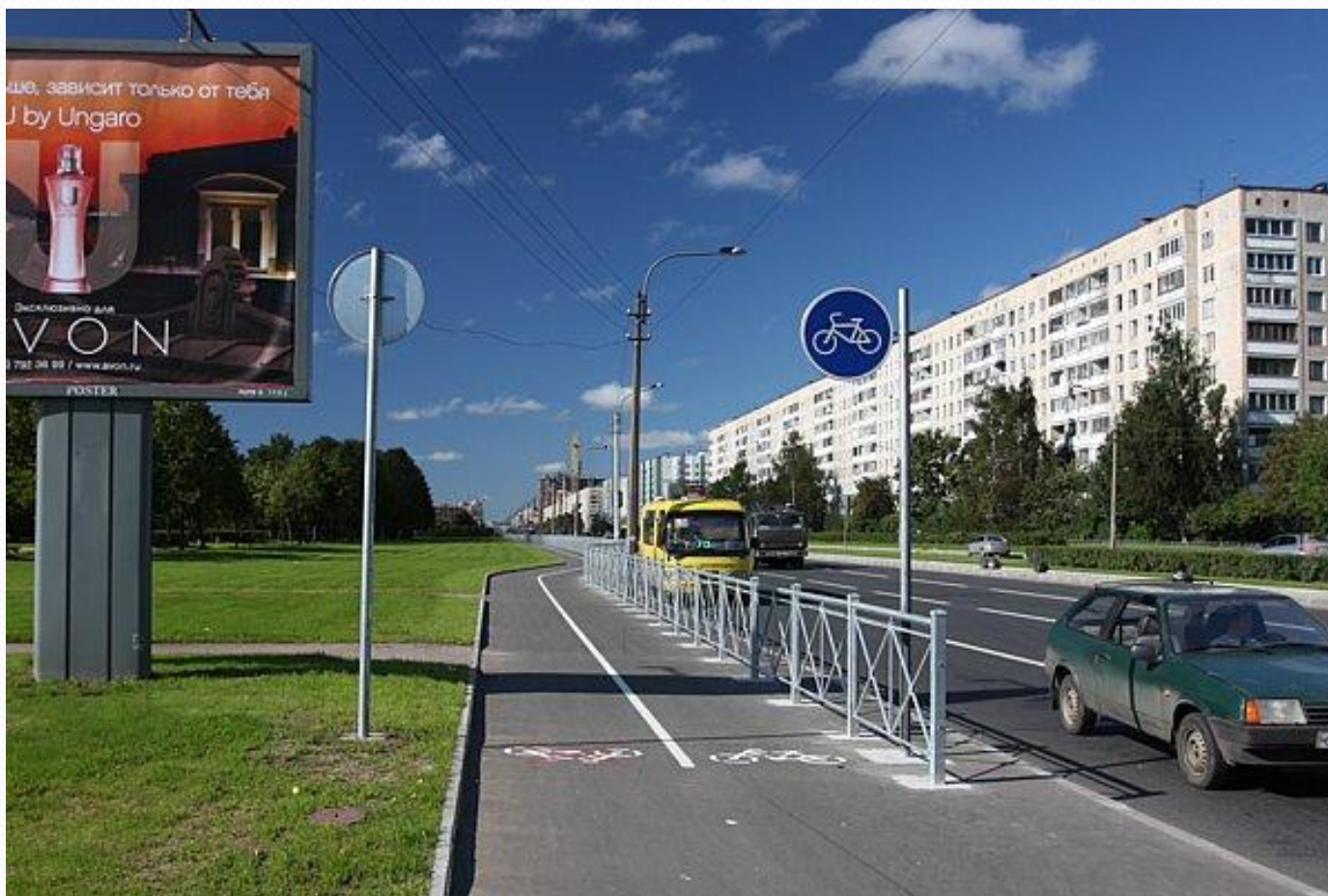
# Строительство новых станций метро



# Строительство новых дорог и мостов



# В Петербурге построят 258 км велодорожек до 2015 года



# Строительство новых кварталов



# Строительство новых учреждений культуры, здравоохранения, спорта





# Создание музеев, театров, спортивных площадок на окраинах города



# Изменим экологическую обстановку в городе



Подумай!

Что может изменить наш  
класс в микрорайоне?

Спланируй  
коллективный проект по  
благоустройству  
окружающего школу  
пространства.