

Мой Хребет и
Хребетский
щебеночный завод

ИСТОРИЧЕСКАЯ СПРАВКА

Географическое положение и полезные ископаемые

- Хребет расположен на самом водоразделе Уральского хребта на высоте около 500 м. над уровнем моря, в Челябинской области между городами Миасс и Златоуст. *Полезные ископаемые – прочнейшие граниты и гранодиориты.*

Освоение местности

- Начало освоения месторождения (1889-1892гг.) совпало с началом строительства Транссибирской железнодорожной магистрали. Для устройства мостов и гражданских сооружений использовался местный гранит.



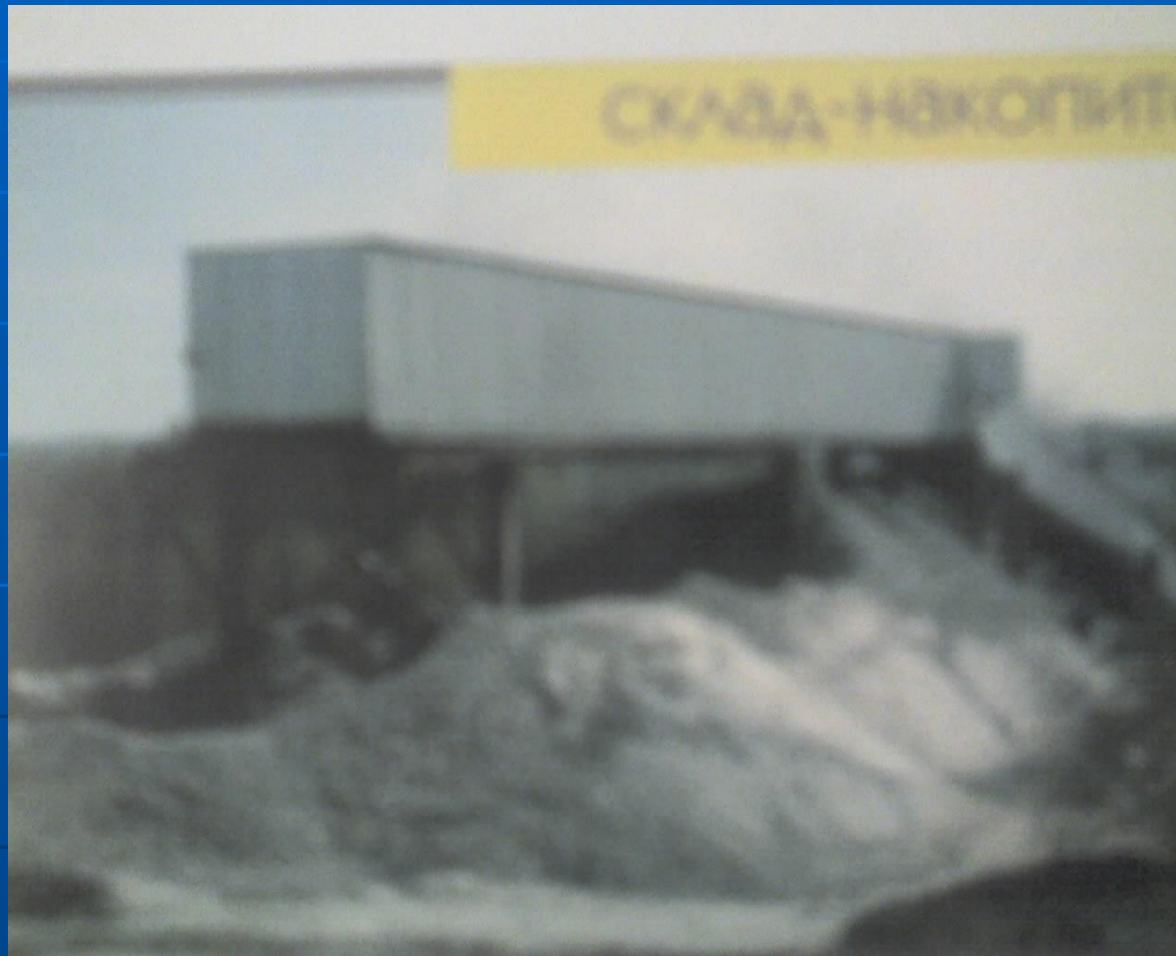
Строительство завода

- На месте этого месторождения с 1945 по 1947г. Завершено строительство щебеночного завода мощностью 80 тыс. куб.м в год. В 1961 г. после реконструкции завода достигнута мощность 380 тыс. куб.м в год, а в 1988 году - 630 тыс. куб.м щебня.



- *На заводе постоянно ведется совершенствование основных фондов и технологических процессов .В 1991г. проведена реконструкция котельной с переводом на жидкое топливо. а в 1992 г. введен в строй новый цех первичного дробления,в 1994г. Построены механические мастерские горного цеха,а в 1996г.-склад-накопитель емкостью 4,5тыс.м куб щебня*

Склад-накопитель

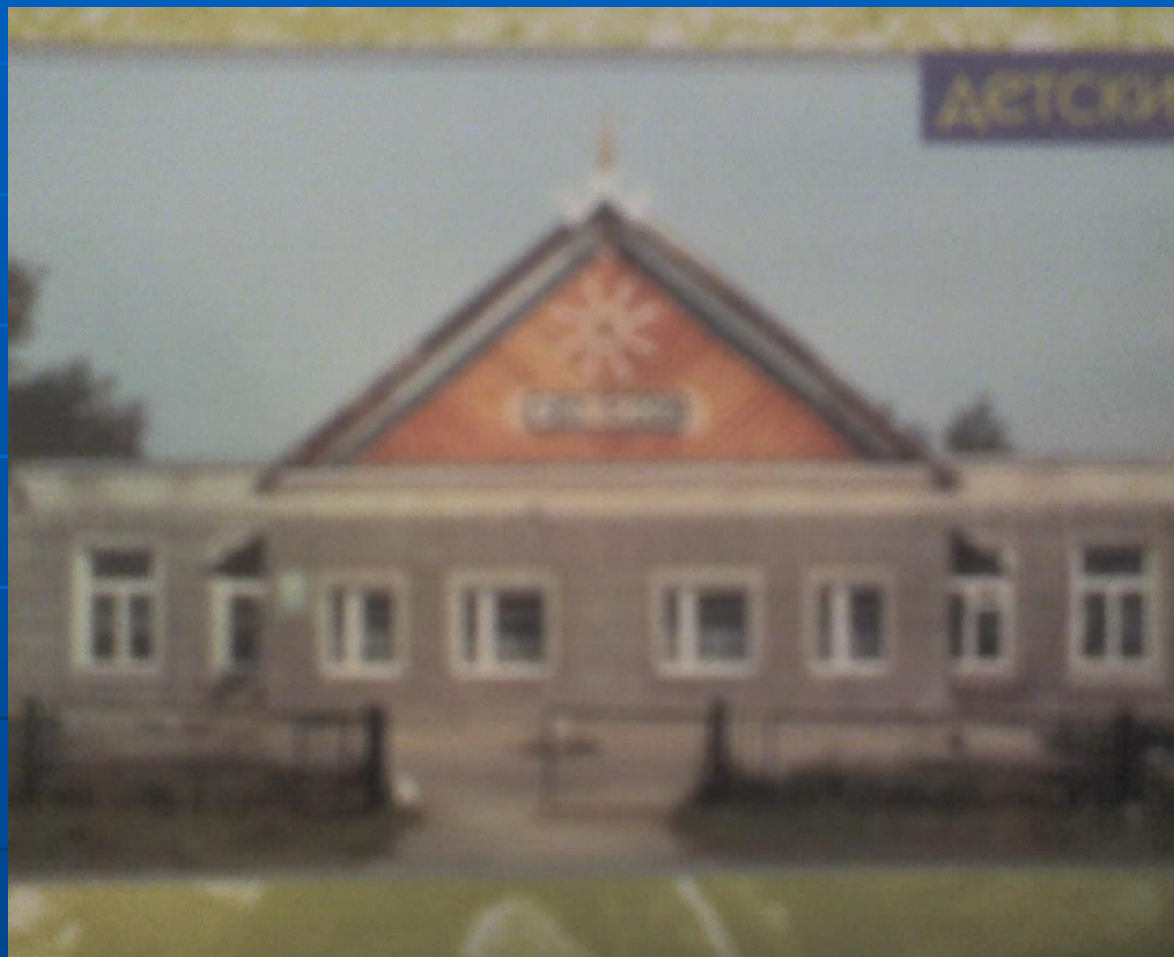


- Успешно решаются социальные вопросы: в 1998г. построена школа на 390 учащихся, а в 1992г- трехэтажный жилой 33-квартирный дом, в 1993г. сдан в эксплуатацию новый детский сад, а в 1996г. закончено строительство четырехэтажного жилого дома, ведется строительство коттеджей.

Школа №73



Детский сад



Четырехэтажный коттедж

