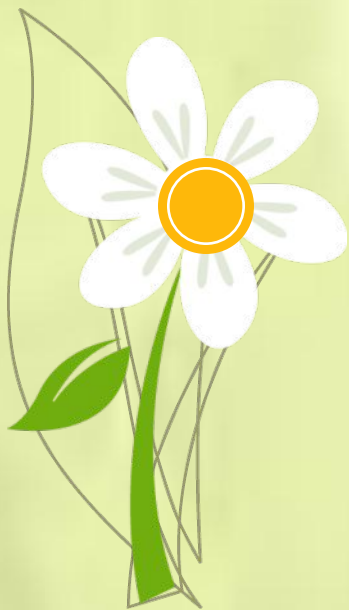


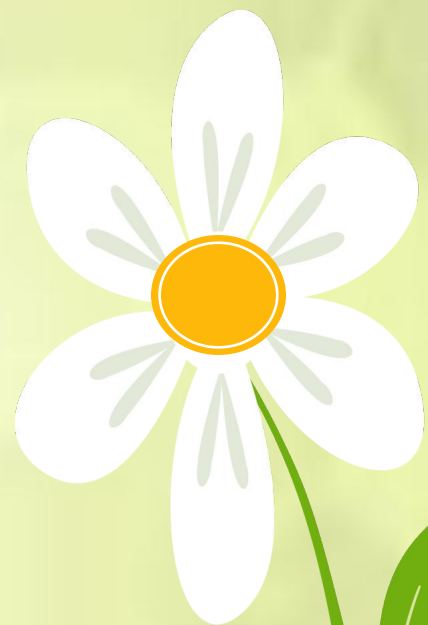


СТАНЦИЯ «СЕМЕЙНАЯ»

РОДИТЕЛИ - САМЫЕ
БЛИЗКИЕ ЛЮДИ



Семья - группа живущих вместе
родственников (муж, жена,
родители, дети)



Дружная семья - общие события, праздники, семейные традиции.

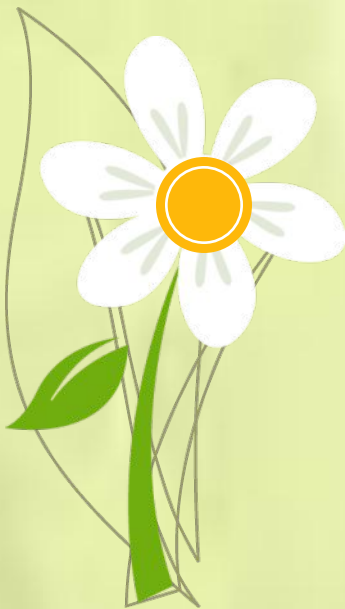


Венцы



Венчание в храме.

СЕМЕЙНЫЙ АЛЬБОМ



НАРОДНЫЕ ПОСЛОВИЦЫ О СЕМЬЕ

СТИХИ О СЕМЬЕ





ПЕСНЯ О СЕМЬЕ

БУДЕТ ДЕНЬ СЧАСТЛИВЫЙ И ЧУДЕСНЫЙ САМЫЙ,
ЕСЛИ РЯДОМ БУДУТ ПАПА И МАМА.
БУДУ Я ВЕСЁЛОЙ, БУДУ ОЧЕНЬ РАДА,
ЕСЛИ БУДУТ РЯДОМ СЕСТРЁНКА С БРАТОМ.
А ЕЩЁ Я БУДУ БЕСКОНЕЧНО РАДА,
ЕСЛИ РЯДОМ ДЕДУШКА И БАБУШКА РЯДОМ
НУ А БОЛЬШЕ ВСЕХ БУДУ РАДА Я,
ЕСЛИ БУДЕТ РЯДОМ ВСЯ СЕМЬЯ,
ВСЯ МОЯ СЕМЬЯ.



ИНСЦЕНИРОВКА «ТРИ МАМЫ»

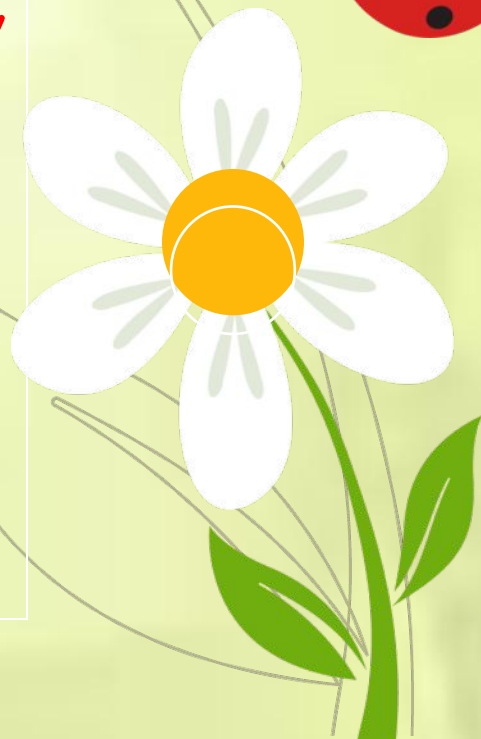




Твои родители-самые близкие тебе люди. Люби и береги их!



« Почитай
отца твоего
и мать твою,
и будет
тебе
хорошо, и
долго
будешь жить
на земле»



Я ХОЧУ ПОБЛАГОДАРИТЬ...

