A blue-tinted photograph of a snowy mountain peak against a clear blue sky. The snow is piled up on the left side of the frame, and the mountain's silhouette is visible in the distance.

*Путешествие
в город
Сургут*



Аэропорт

В 2001 году в городе Сургут открылся новый международный аэропорт. Он оснащён новейшим оборудованием, имеет площадь в 2 раза больше старого аэропорта.









Герб Сургута





«...Полдень 26 июня 1965 года. К западу от Сургута началось строительство первого на Обском Севере крупнопанельного пятиэтажного дома. Прошло всего 476 дней, и сургутяне – геофизики и строители получают ключи от новых благоустроенных квартир...»



* * *

Подули ветры с севера,
Погнали тучи серые.

Но с голубого доньшка
Вдруг улыбнётся

солнышко.

И на дворе одно и то ж -
Всё дождь и дождь.
Всё дождь.

И засияет все окрест,
И нет чудеснее мест.

А мы идём по улицам,

Продрогшие прохожие
Бранят проделки божии.
А сырость сводит их с ума.
Скорей бы уж зима!

Мы городом любуемся.
И сердцем чувствуем
верней,
Что нет его родней!



Памятник основателям Сургута.



О памятнике мечтали ещё первые нефтяники. Создали скульптуру Леонид Аристов, Марлен Цхададзе и Антон Иванов «Международного центра культуры России», который возглавляет Валерий Хуббатулин. Скульпторы живут и трудятся в Санкт-Петербурге, так что родиной нашего памятника является северная столица. Только год был дан скульпторам на создание этого громадного памятника.

«Черное золото»





ГРЭС

ГРЭС – одна из самых крупнейших электростанций России.



Около 70% электроэнергии производят на тепловых электростанциях (ТЭС). Они сильно загрязняют атмосферу.



Здание Бизнес центра –
новая архитектурная
достопримечательность города.
Она построена по современным
технологиям из новейших
строительных материалов.



Здание Газпрома.



«Стела»



Краеведческий музей



Здание Администрации города

Памятники города Сургута



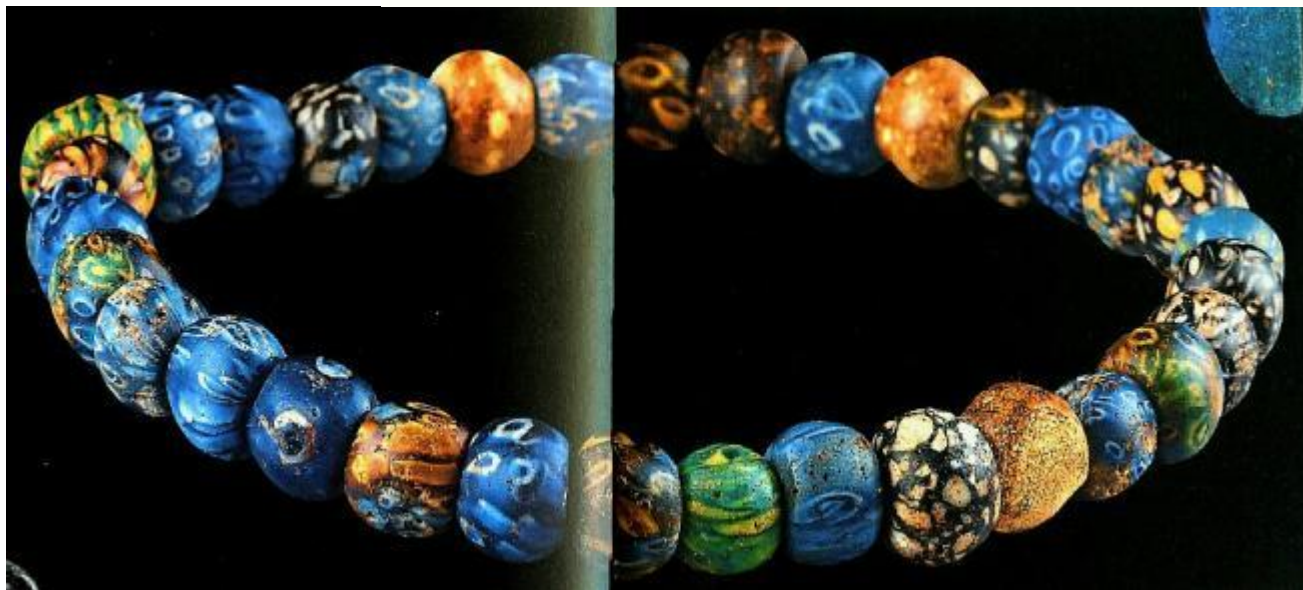
Барсова Гора

Археологические памятники Барсовой горы представляют собой «слоеный пирог», содержащий многообразную информацию по заселению среднего Приобья на протяжении семи тысячелетий. Наиболее ранние из археологических памятников датируются эпохой неолита, здесь также четко проявляются следы всех более поздних эпох, включая археологические объекты XVIII-XIX веков и даже этнографические памятники начала XX века (поселения, святилища, следы охотничьих ловушек).

В настоящее время на Барсовой горе создается музей-заповедник.



Холмогорский клад



Памятники Сургута





Музейных центров в Сургуте 4

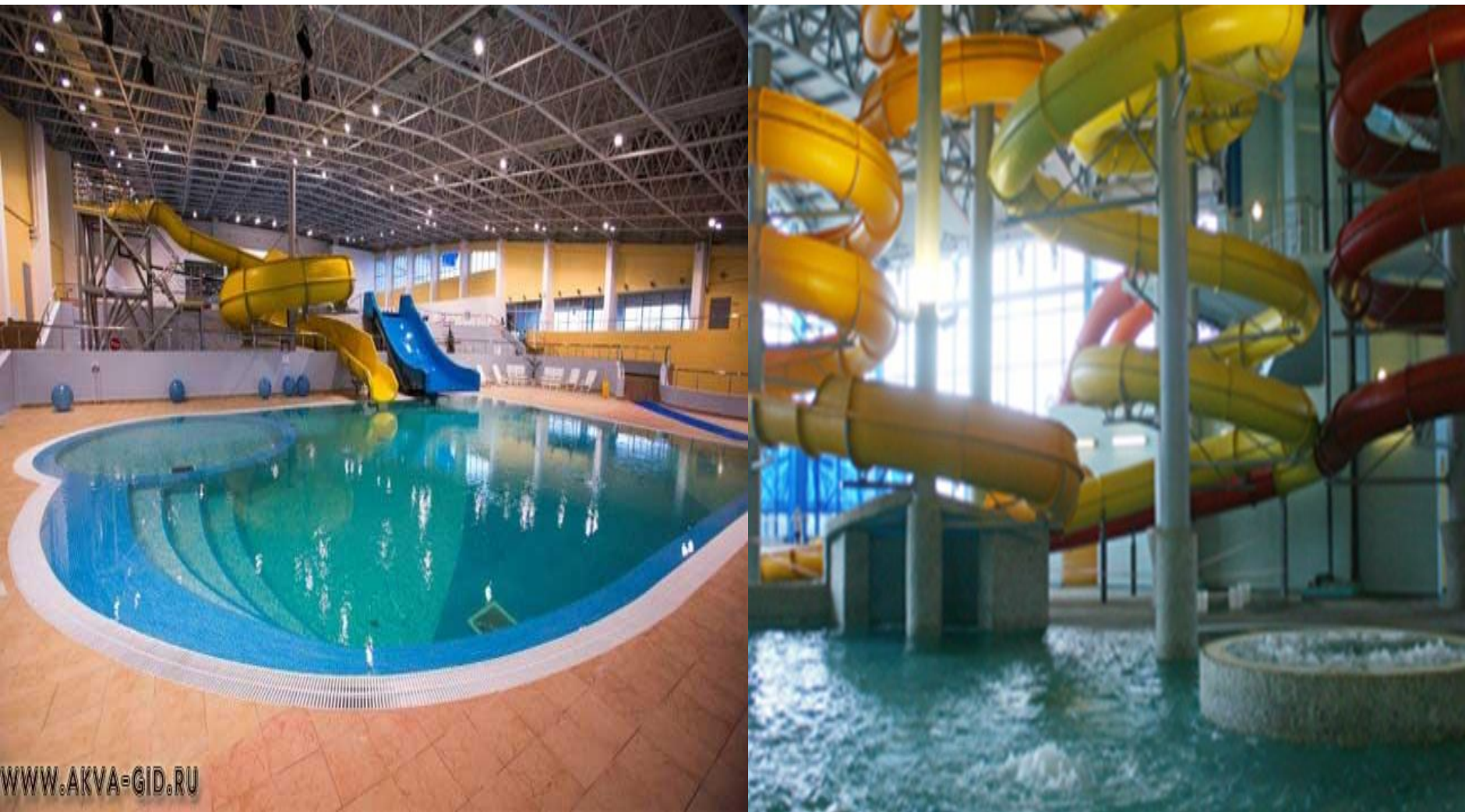








Аквапарк «Филин»



Ледовый дворец



A blue-tinted photograph of a snowy mountain peak against a clear blue sky. The snow is piled up on the left side of the frame, and the sky is a deep, uniform blue. The text is centered in the middle of the image.

*Спасибо за
внимание!!!*