

Охтинская плотина

Цель: познакомиться с историей возникновения Охтинской плотины, построенной более 300 лет назад.

45 лет

Красногвардейскому району
города Санкт-Петербурга

Подготовили: Зимина Маргарита Владимировна,
учитель 3-А класса, и Чертков Александр,
ученик 3-а класса ГБОУ школы-интернат № 6

Охтинская плотина



В Санкт-Петербурге есть район,
Красногвардейским его зовём.
А возник он при Петре,
Охтой звали его все.

И на Охте на реке
Возвели плотину, где
Завод стоял большой —
Звался он «Пороховой».

Заводу плотина помогала —
Выпуск пороха улучшала.
300 лет плотина живёт,
А народ наш её бережёт.

М.В.Зими́на

Охтинская плотина

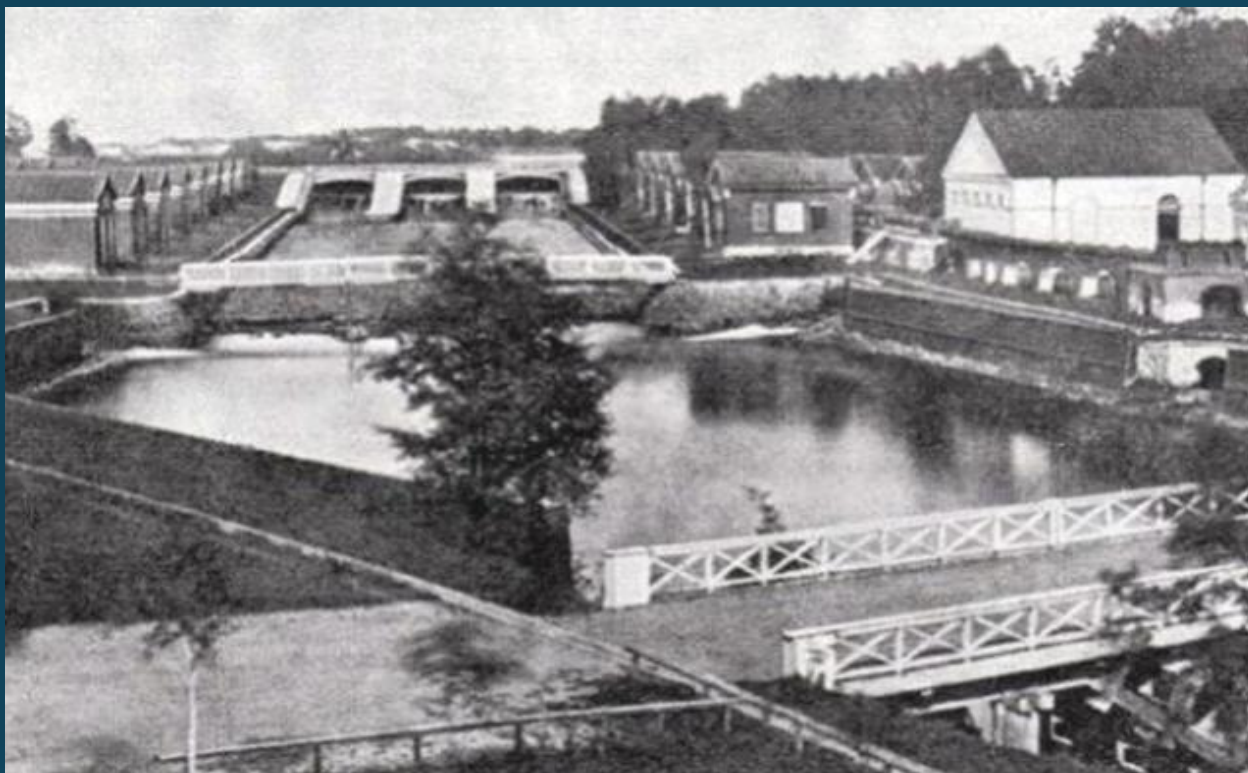
- старейшее гидротехническое сооружение Санкт-Петербурга, расположенное на реке Охте в 9 км от её устья, около улицы Коммуны;
- это плотина, поддерживающая необходимый уровень Охтинского водохранилища;
- её также называют плотиной Охтинского порохового завода или плотиной Коммунаров).



История Охтинской плотины начинается с XVIII века.

- ❖ В это время Россия принимала участие в Северной войне. Русской армии нужен был порох.
- ❖ По устному распоряжению Петра I около Санкт-Петербурга возле устья реки Охта в 1715 году появляется пороховой завод.
- ❖ Ответственным за его строительство был назначен Яков Брюс, начальник артиллерии и инженерных войск страны.





- На строительство плотины царь прислал специальных мастеровых, которые пол жизни занимались созданием плотин только для мельниц.
- Ими руководил Яков Батищев. Его потом Петр I назначил руководителем завода.

Охтинский пороховой завод сначала приводился в действие водой, для этого на реке построили деревянную плотину. И уже в середине XVIII века «Пороховая мельница» стала крупнейшим, хорошо оснащённым промышленным предприятием Петербурга.

Деревянные сооружения долго не могли служить, они гнили и быстро выходили из строя, да еще весенний паводок постоянно размывал плотину.

- 1824—1828 годы была первая капитальная перестройка плотины под руководством инженера П. П. Безина. Деревянная плотина стала чугунной.**
- 1864—1868 годы плотину снова перестроили под руководством инженера К. Ф. Гусмана.**



- Во время ВОВ плотина была частично разрушена.
- В 1965 году снова началась перестройка плотины. Плотина была укреплена и расширена, так как по ней было проложено продолжение улицы Коммуны.
- Были увеличены бетонные опоры, расширен мост, создана электрическая система управления сбросом воды.



РЕКОНСТРУКЦИЯ ПЛОТИНЫ



В 2013—2015 гг.

плотина была снова реконструирована.

Были проведены работы по замене всего монолита и подъёмного оборудования плотины. Зелёные насаждения были полностью вырублены и заменены утрамбованной землёй, на которой красуется каменный цветок, выполненный из сложенных по оси каменных жерновов, оставшихся от плотины времён Российской империи. По периметру плотины строители установили забор.



В настоящее время в связи с проведенной реконструкцией дорога через плотину открыта.



С января 2005 года по май 2016 года движение автотранспорта через плотину было закрыто в связи с её аварийным состоянием.

Вывод: Охтинская плотина является историческим памятником Санкт-Петербурга, которая вот уже 300 лет имеет большое значение для нашего города. Его необходимо и в дальнейшем охранять для будущих поколений.