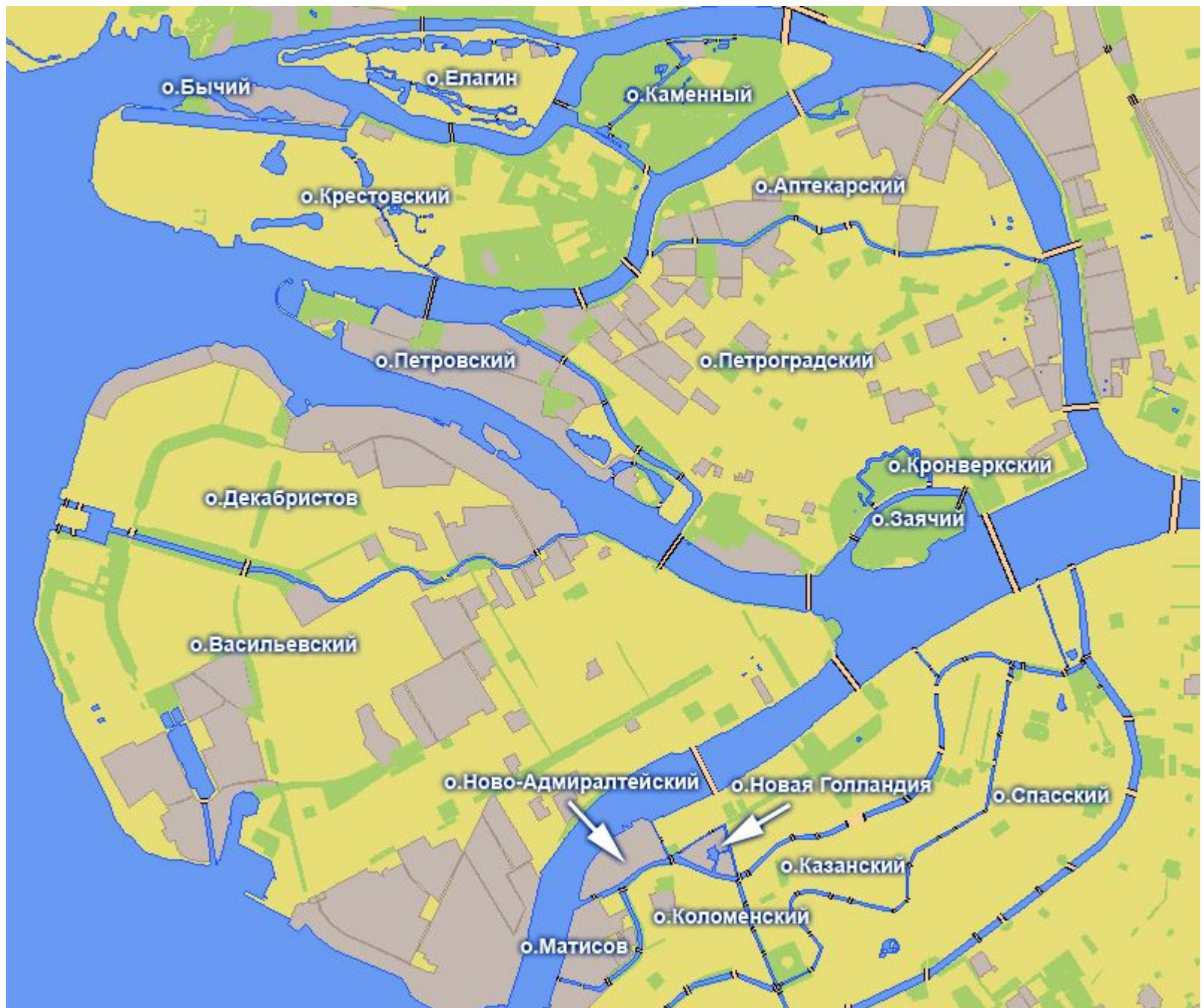


Острова Санкт-Петербурга



Заячий

остров

До основания Петербурга именовался Янниссаари (фин. jaennissaari — заячий остров) или Люст-гольм (швед, lystholni — веселый остров).

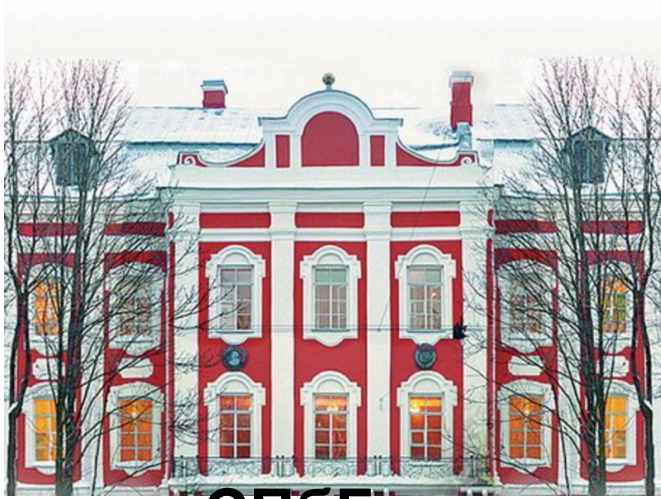


Васильевский остров



«Vasikkasaari», что значит
«Телячий остров». Известны
также другие финские названия
- «Хирвисаари» (hirvisaari) -





СПбГ
у



Стрелка Васильевского
острова

Васильевский остров

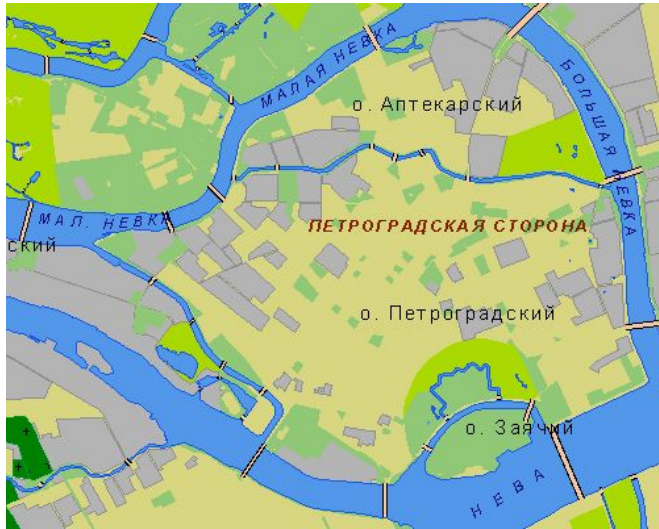


Кунсткамер
а

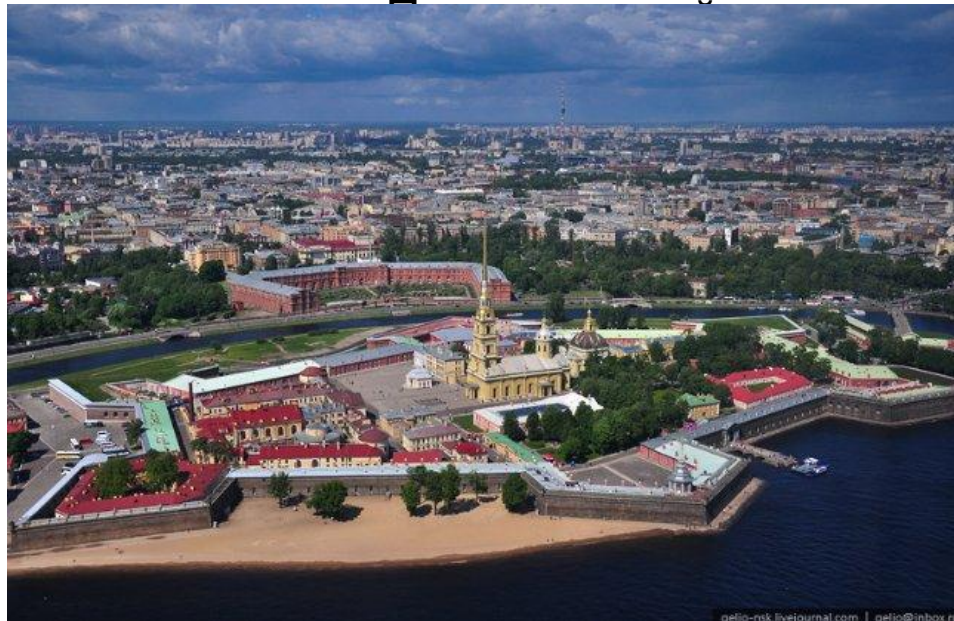


Академия
наук

Петроградский остров

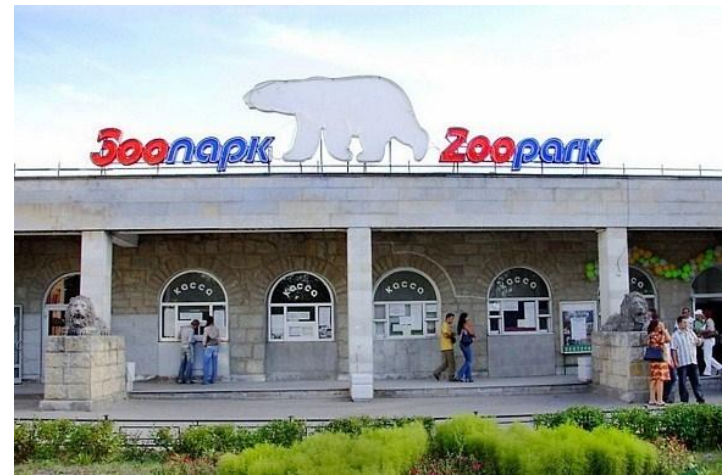


Имел разные названия: финское — Койвусаари (березовый остров) и русское — Березовый остров. В начале XVIII в. остров стал называться Городским. Тогда же существовало и другое название — Троицкий остров (по находившемуся на нем собору Св. Троицы). В 30-х гг. XVIII в. Городской остров получил наименование Петербургского по имени нового города, центром которого он был в то время. В 1914 г. остров был переименован в





**Крейсер
Аврора**



**Ленинградский
Зоопарк**

Петроградский остров



**Князь-Владимирский
собор**



**Соборная
мечеть**