

**Муниципальное бюджетное дошкольное образовательное  
учреждение  
«Детский сад комбинированного вида № 10 «Алёнушка»**

**ОТ ОСТРОГА - К ГОРОДУ**

К 380-летию г. Канска

**Выполнила**

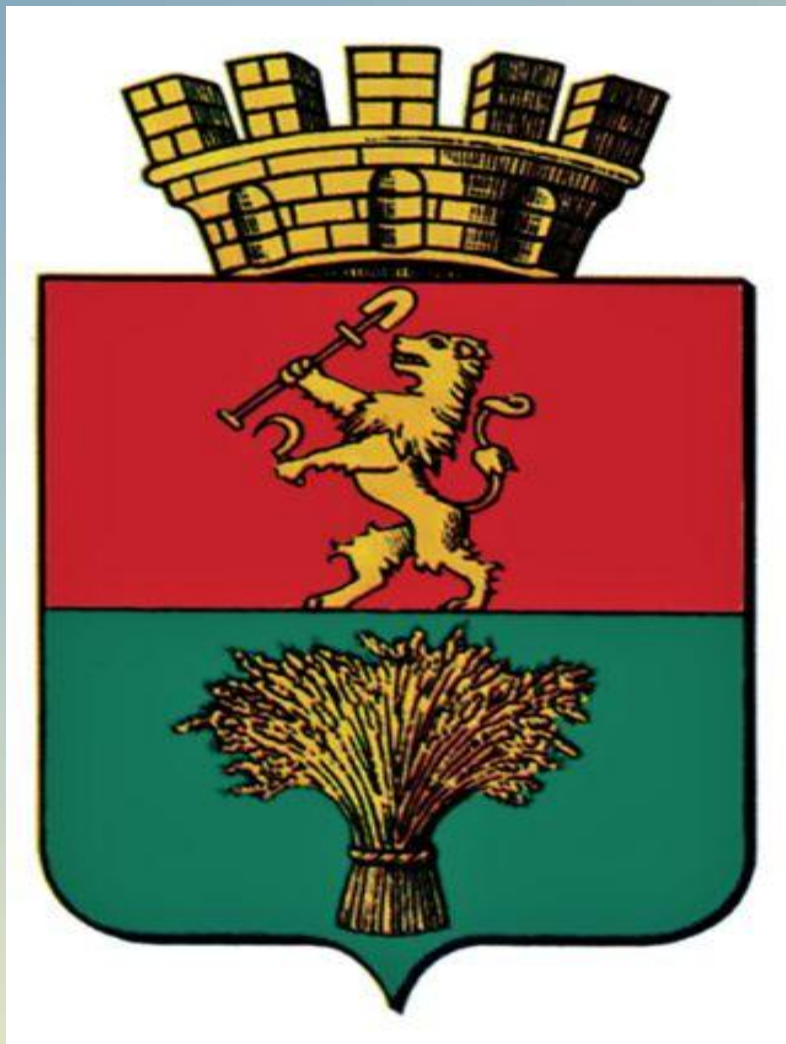
**воспитатель МБДОУ № 10**

**Татьяна Симоновна Воробьева**

# Канский острог в 1636 году



# Гербы города Канска



1855 год



2010 год

# Канск: вчера и сегодня



Вид на улицу Гостинодворскую,  
сейчас улица Краснопартизанская

Мэрия города Канска



# Город Канск



Начало г. Канска  
(рядом с городским рынком)  
1800 год

Въезд в Канск с Московской горы



# Железнодорожный вокзал



Здание вокзала,  
построенное в 1897 году

Новый вокзал  
построен в 1980 году



# Триумфальная арка



Триумфальные ворота  
1891 год



Триумфальная арка  
2006 год

# Архитектурный ансамбль центра города





# Площадь им.Коростелева



Базарная площадь  
1900 – 1905 годы

2015 год



# Торговые ряды



Торговые ряды  
1907 год

2015 год



# Площадь им.Коростелева



Бывший дом купца Коновалова,  
где открылся в 1900 году  
первый в городе кинематограф



Магазин «Симплекс»

# Гадаловские ряды



Проспект Гоголевский  
1898 год



Магазины купца 1 гильдии  
Гадалова

# Гадаловские ряды в наши дни



# Спасский собор



Построен в 1804 году  
Фотография 1914 года после  
реконструкции храма в 1912 году



2015 год

# Улица Московская

Лавки купца Гадалова



Магазин «Зима-лето»

# Улица Московская

1885 – 2016 год



Здание городского  
казначейства





# Старейший кинотеатр города



Кинотеатр «Фурор»  
1911 год



Кинотеатр «Кайтым»  
1970 год

# Краеведческий музей



Здание кинотеатра открылось в  
октябре 1911 года



Памятник  
казаку-первооткрывателю  
Канского острога

# Улица Московская



Почта и телеграфная станция,  
расположенная по улице Московской  
19 век



Административное здание  
почтовой службы  
1870 год

# Улица Московская



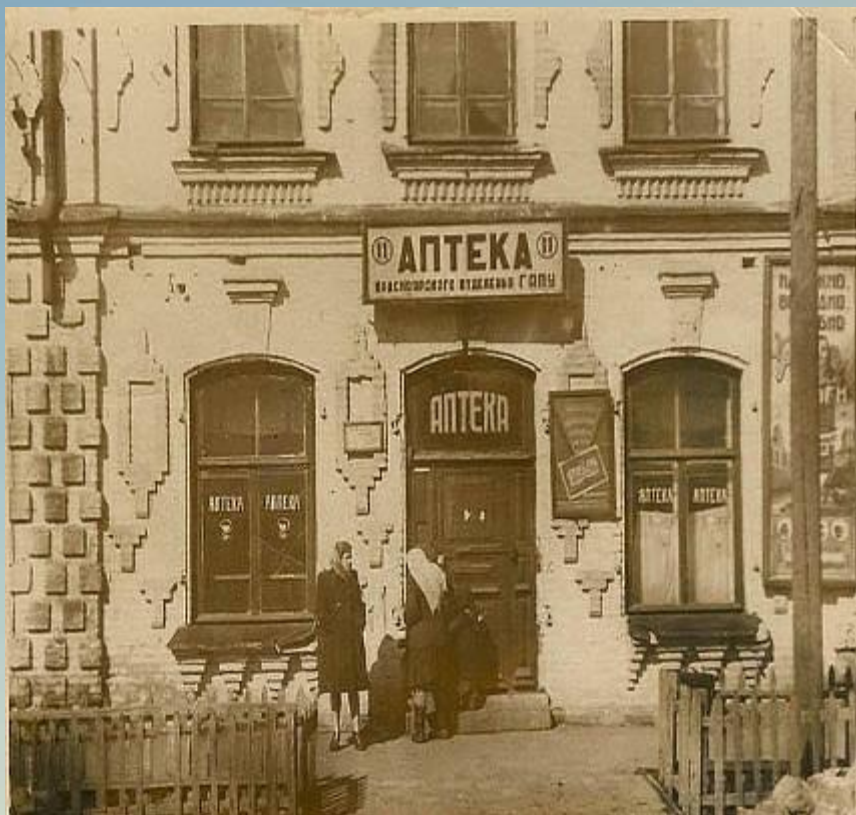
Женская прогимназия  
1904 год



Отделение пенсионного  
фонда России

# Архитектурный памятник

Здание аптеки  
2015 год



Городская аптека, построенная в  
1909 году



# Любимый город Канск



Левобережный район  
Спасский собор

Правобережный район  
Предмостная площадь

