

Адаптация первоклассников

2014-15 уч. год.

**Анализ анкетирования
родителей и педагогов.**

**МБОУ СОШ №2
с. Александров-Гай**

Кадровое обеспечение



Цыплакова Наталья Васильевна
Пед.стаж: 15
Категория: первая
Образование: высшее



Гельманова Куляш Серикбаевна
Пед. стаж: 31 год
Категория: первая
Образование: среднее специальное

Количественный состав классов

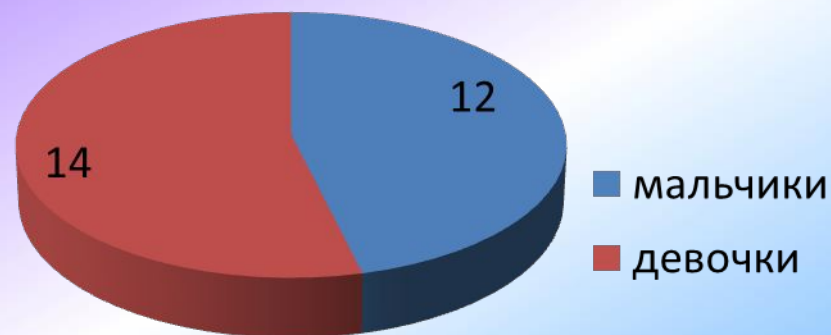
1А

Всего: 25 уч-ся



1Б

Всего: 26 уч-ся



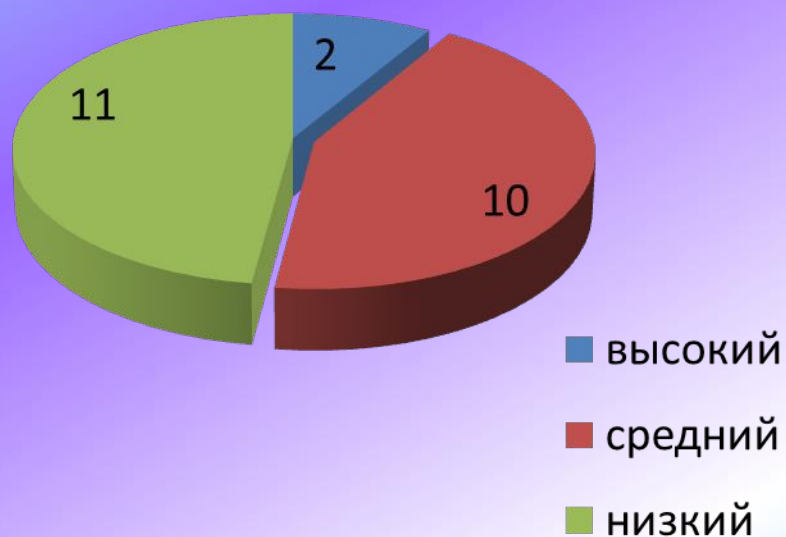
Социальный статус семей



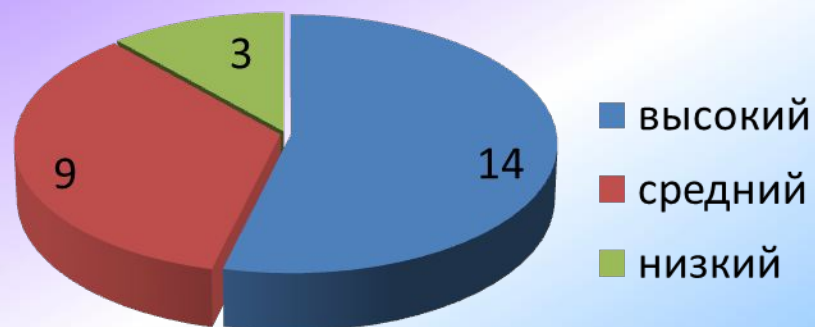
Уровень подготовки первоклассников

(по результатам анкетирования педагогов) *

1А



1Б

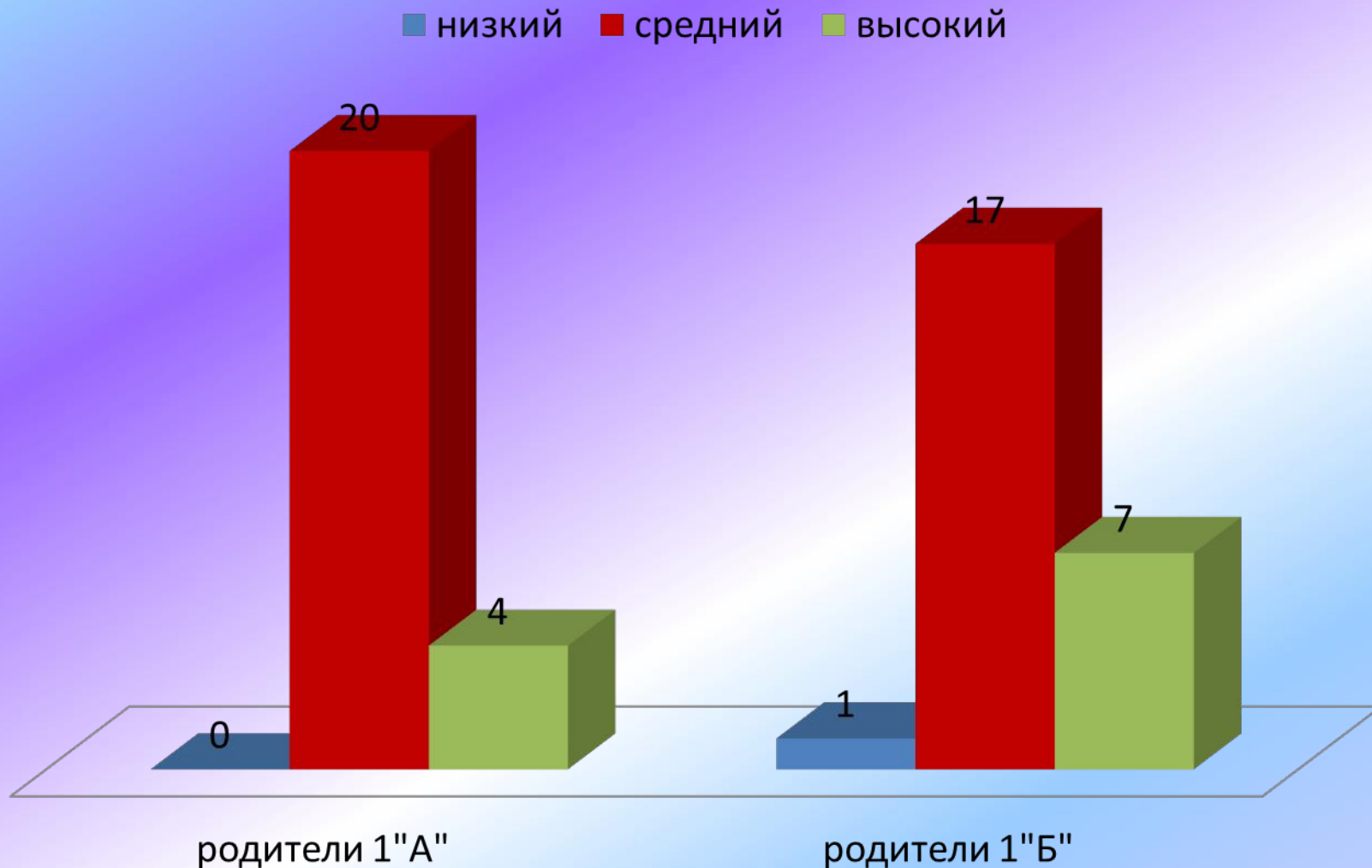


Характеристика учащихся

	1А	1Б
Полностью готовы к обучению в школе	13	15
Совершенно не готовы к обучению	5	5
Хорошо владеют счётом/ не владеют	12/4	15/4
Хорошо владеют письмом/ не владеют	10/6	15/1
Хорошо владеют чтением/ не владеют	8/6	15/2
Не развита «мелкая моторика»	10	5
Умеют вести себя на уроке	11	0
С трудом «высидживают» урок	6	0
Выполняют требования учителя	14	16
Плачут в школе	2	1
Сильно волнуются на уроках	4	4

РЕЗУЛЬТАТЫ АНКЕТИРОВАНИЯ РОДИТЕЛЕЙ ПЕРВОКЛАССНИКОВ

Каков, по Вашему мнению уровень готовности ребёнка к школе *



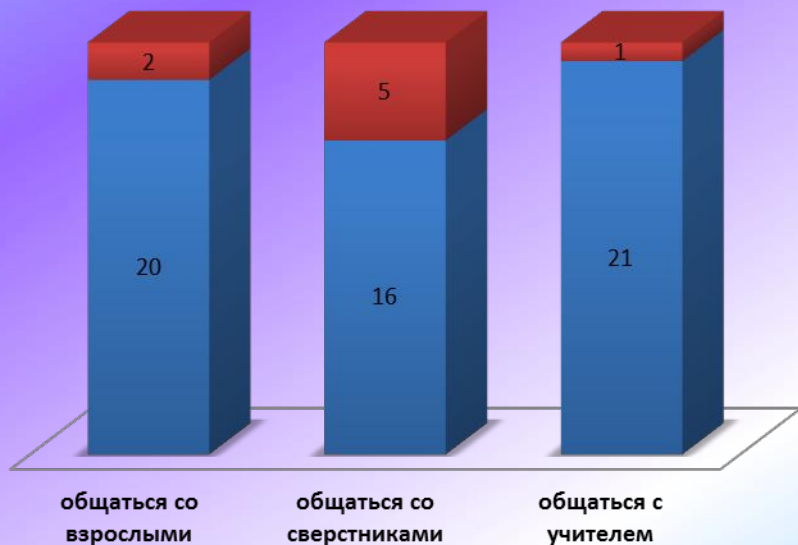
Подготовка к школе



Насколько хорошо у Вашего ребёнка получается

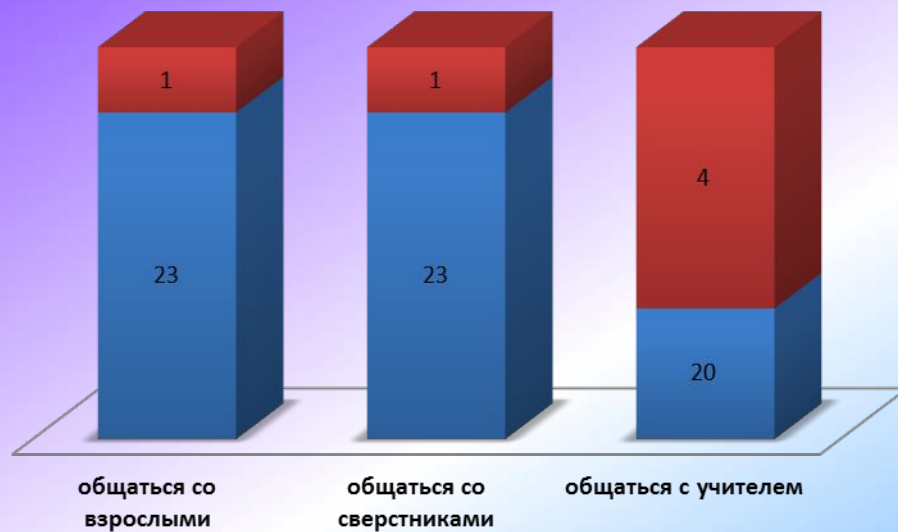
1 «а» класс

■ хорошо ■ не очень хорошо

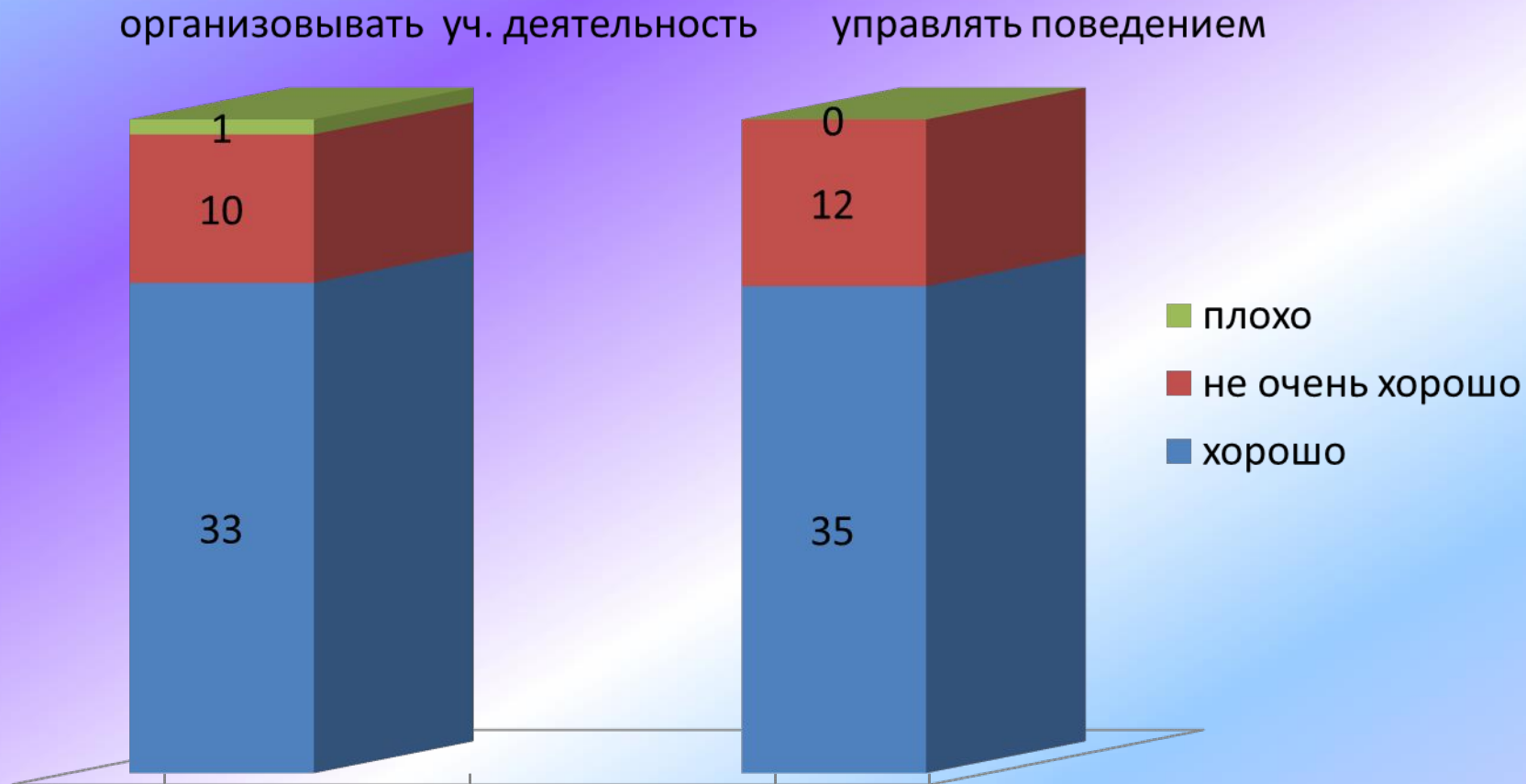


1 «б» класс

■ хорошо ■ не очень хорошо



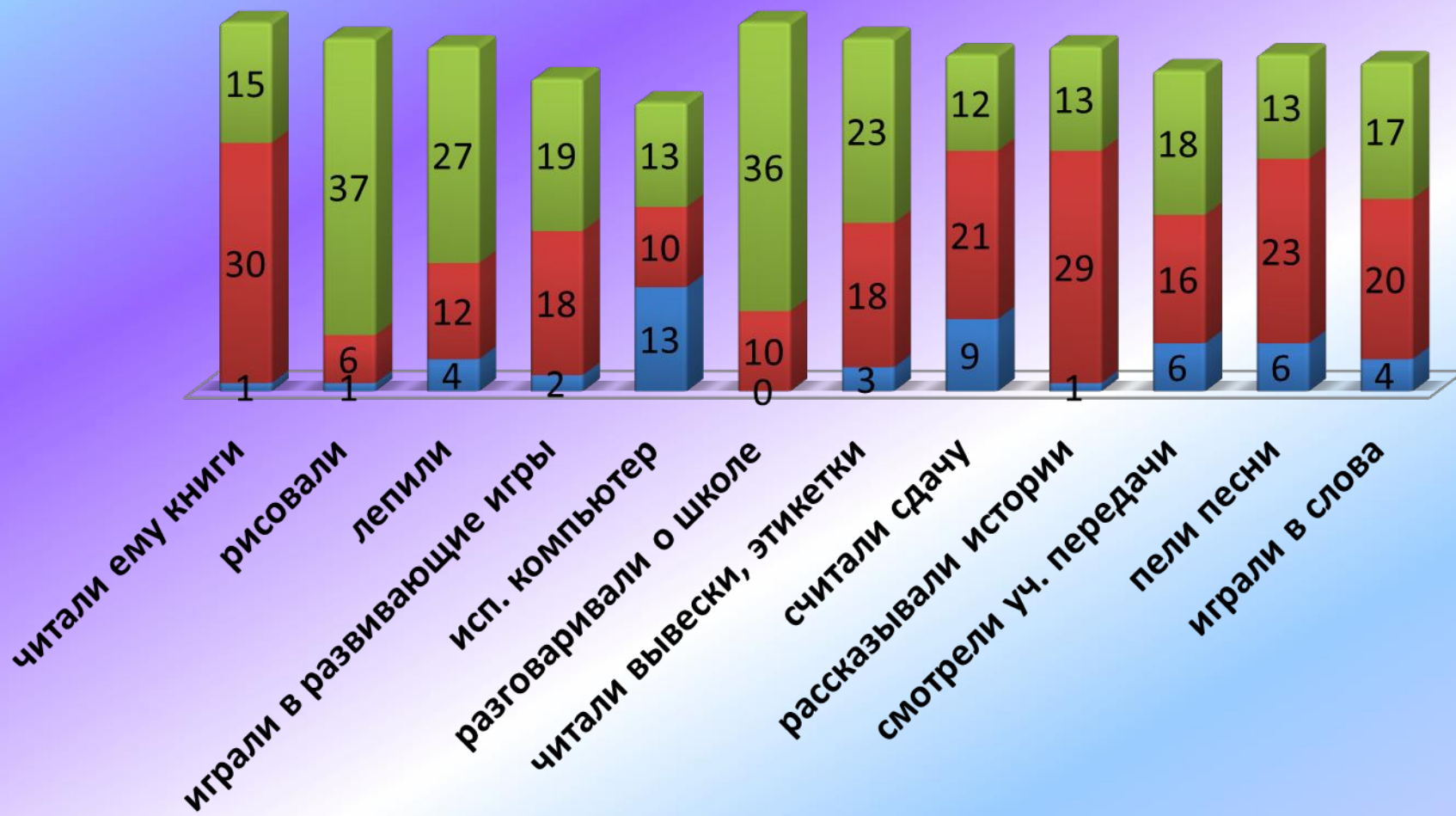
Насколько хорошо у Вашего ребёнка получается...



Насколько часто до поступления ребёнка в школу вы занимались с

НИМ:

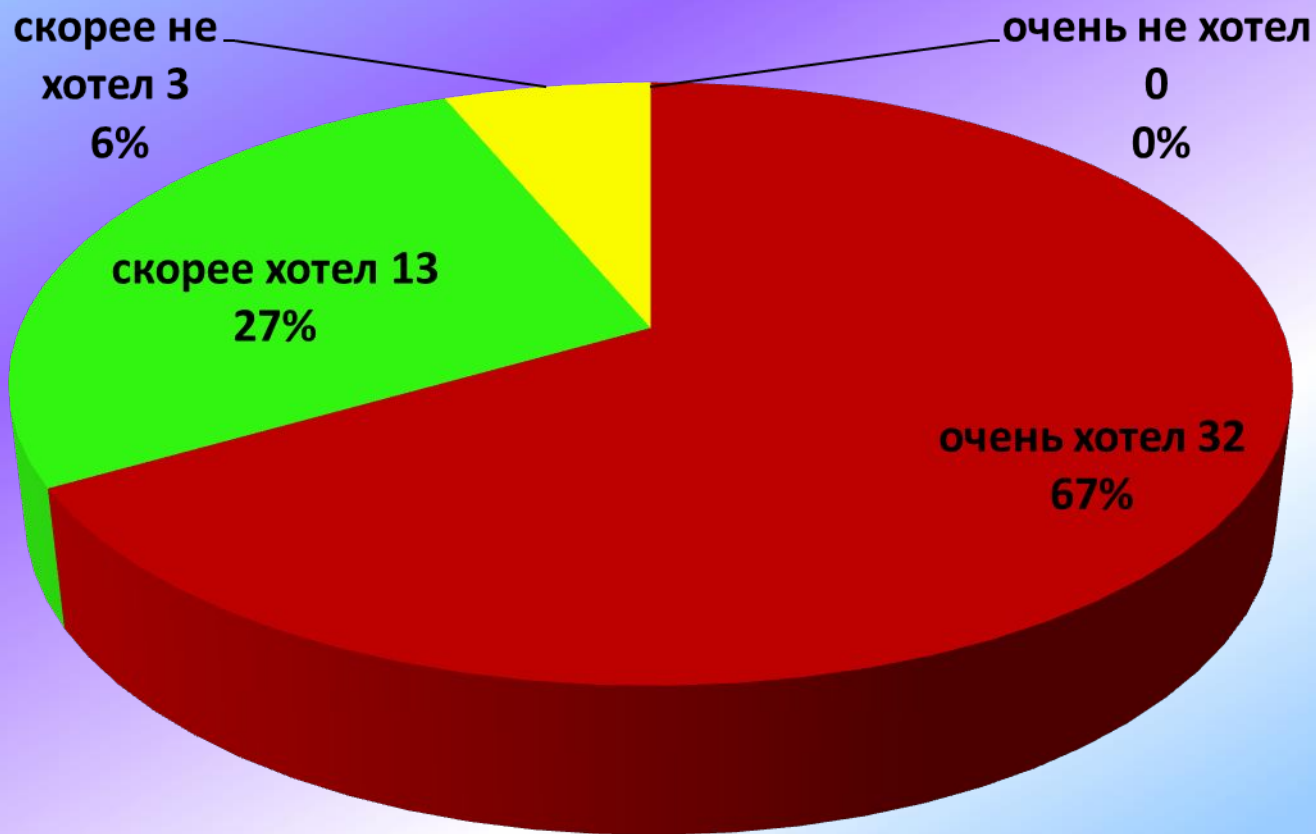
■ никогда ■ иногда ■ часто



Основные причины трудностей у детей(мнение родителей)



Хотел ли ребёнок учиться, когда пошёл в школу?



Изменения в поведении ребёнка



В настоящее время идёт в школу...



На какие оценки Вы настраиваете ребёнка

Ряд 1



Основные проблемы

