

Государственное бюджетное образовательное  
учреждение  
средняя общеобразовательная школа «Школа  
здоровья» №1115 ЮЗАО города Москвы

Презентация по окружающему миру для  
1 класса по программе «Школа России»  
на тему:

***«Почему солнце светит днем, а  
звезды –ночью?»***

Презентация подготовлена учителем начальных классов  
Савиной Еленой Сергеевной

**Как-то утром не спеша  
Надувает красный шар,  
А как выпустит из рук –  
Станет вдруг светло  
вокруг.**

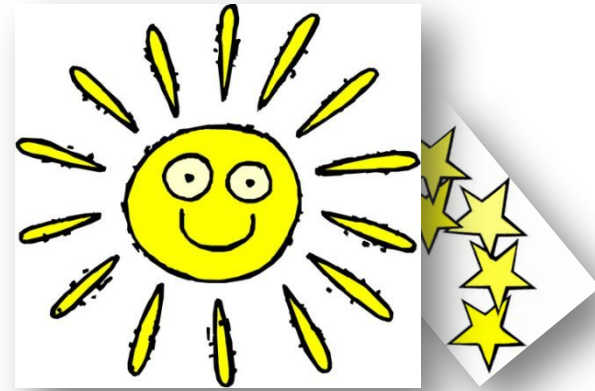




**Белые цветочки  
Вечером  
расцветают,  
А утром увядают.**



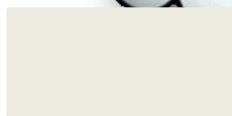
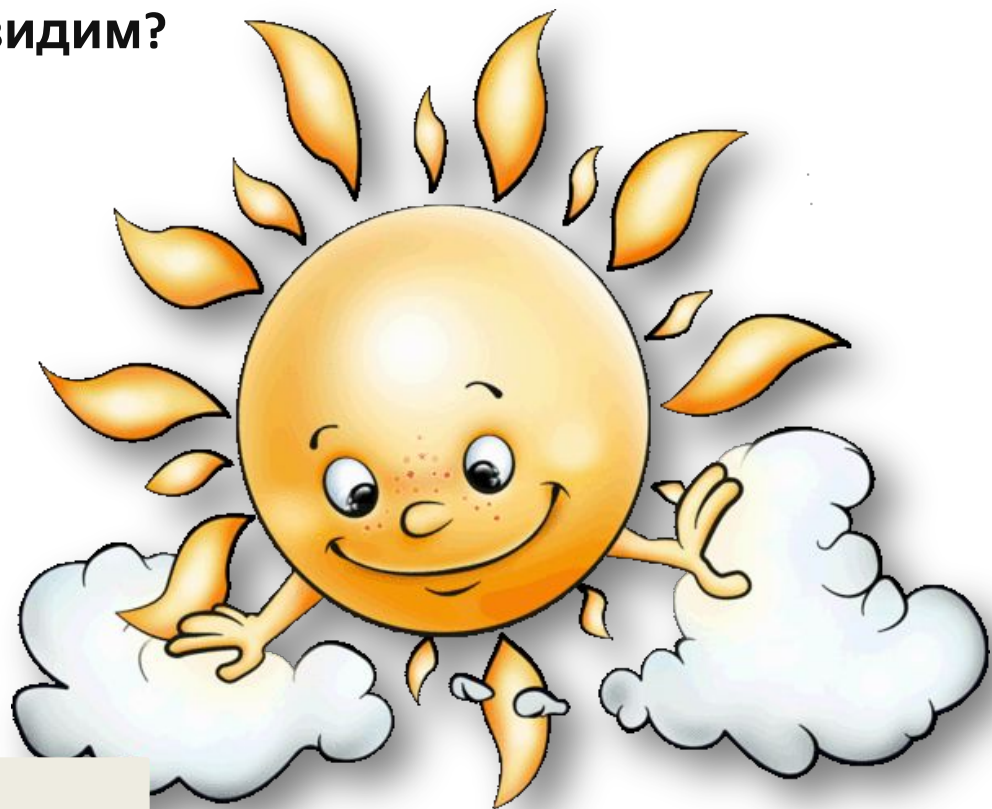




**Почему Солнце  
светит днём,  
а звёзды ночью?**

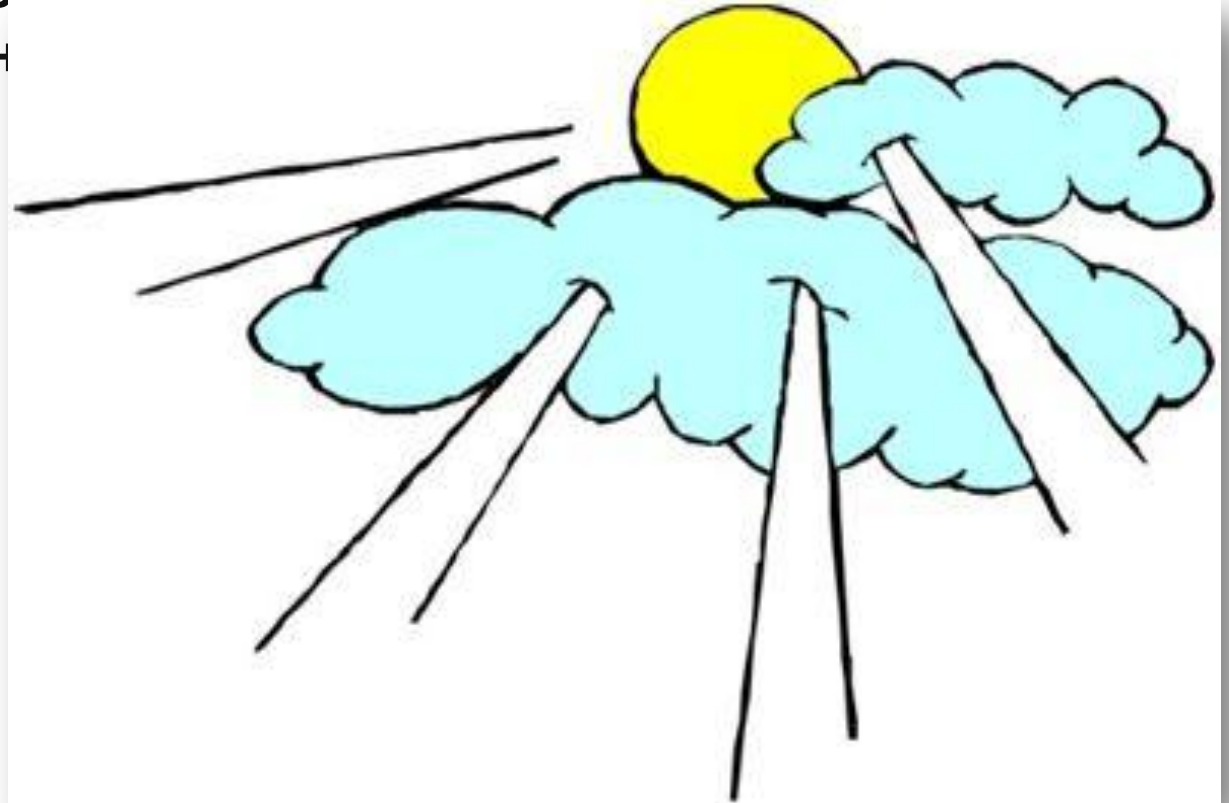
**Солнце не просто светит днем, без него день бы никогда не начался. Когда солнце поднимается, оно освещает Землю и у нас начинается день. Когда Солнце заходит, у нас начинается ночь. Некоторые дети считают, что звезды вечером зажигаются, а утром гаснут. На самом деле звезды светят и днем, и ночью.**

**Звёзды - это раскаленные небесные тела. Все, что раскалено - светится. Почему же мы их не видим?**



Земля окружена слоем воздуха. Солнечные лучи, проходя через воздух, рассеиваются так, что звезды становятся невидимыми. Во время полетов в космос космонавты хорошо видят одновременно и звезды, и Солнце, потому что в космосе нет воздуха.

После того как Солнце скрывается за горизонтом, а с ним «выключается» и свет, рассеянный воздухом, атмосфера становится «прозрачной».

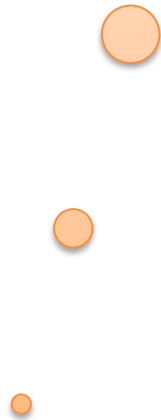
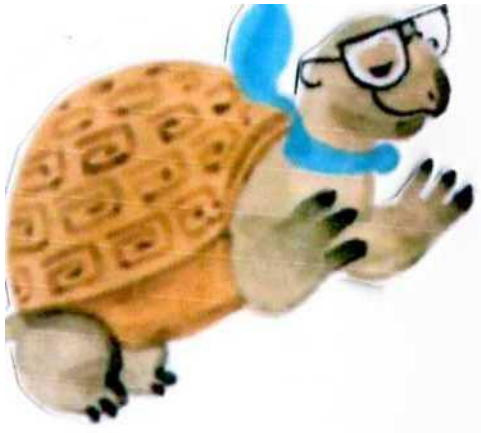




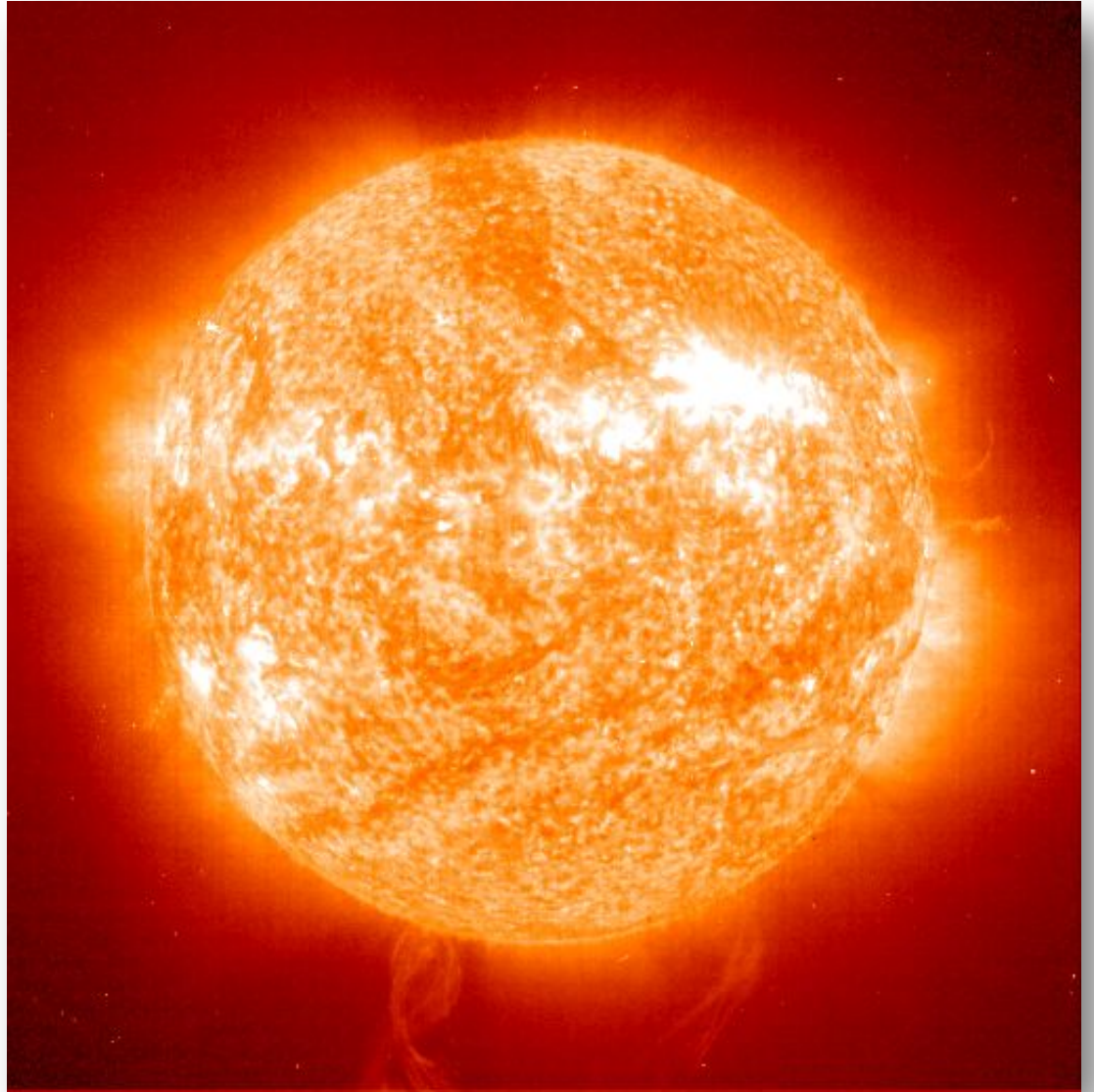


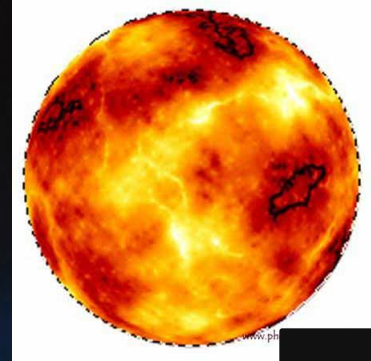
**Солнце – ближайшая к Земле звезда.**

**Но и она находится от Земли на расстоянии 150 миллионов километров.**



Чтобы доехать от Земли до Солнца на автомобиле со скоростью 80 километров в час, машине пришлось бы безостановочно ехать 200 лет.





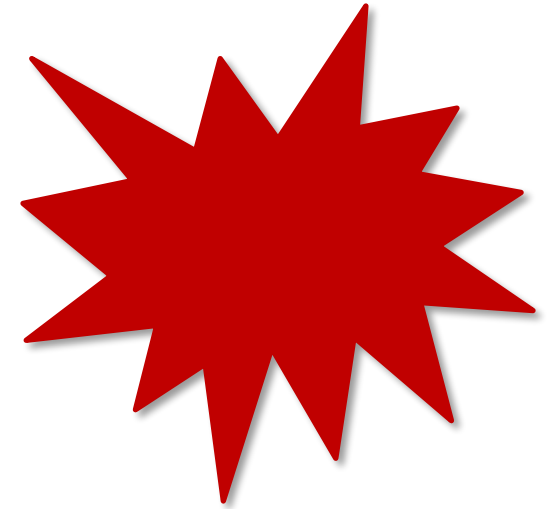
Многие из звёзды гораздо больше по размеру, чем Солнце, но на небе они кажутся совсем маленькими. По цвету звёзды бывают разные. Это зависит от температуры.

Когда температура высокая, то цвет у звезды красный. Если температура очень высокая, то звезда оранжевая. Если температура еще выше и звезда очень горячая, то она белого или голубоватого цвета.

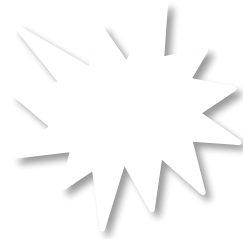


Рассмотрим  
наиболее известные  
звёзды в некоторых  
созвездиях.

**Альдебаран**



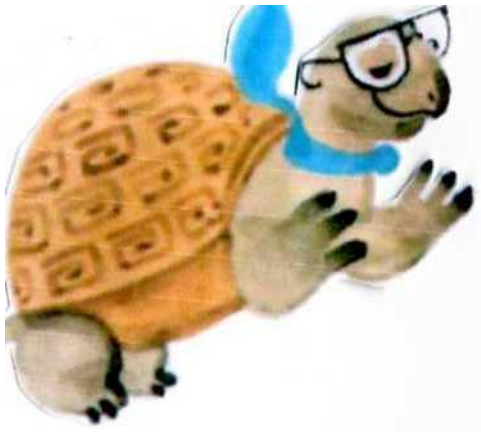
**Регул**



**Солнце**



**Сириус**





Мицар

Бенетнаш

Фекда

Мерак

БОЛЬШАЯ  
МЕДВЕДИЦА

ГОНЧИЕ  
ПСЫ

РЫСЬ



МАЛЬИЙ ЛЕВ

ВОЛОСЫ  
ВЕРОНИКИ

РАК

Денебола

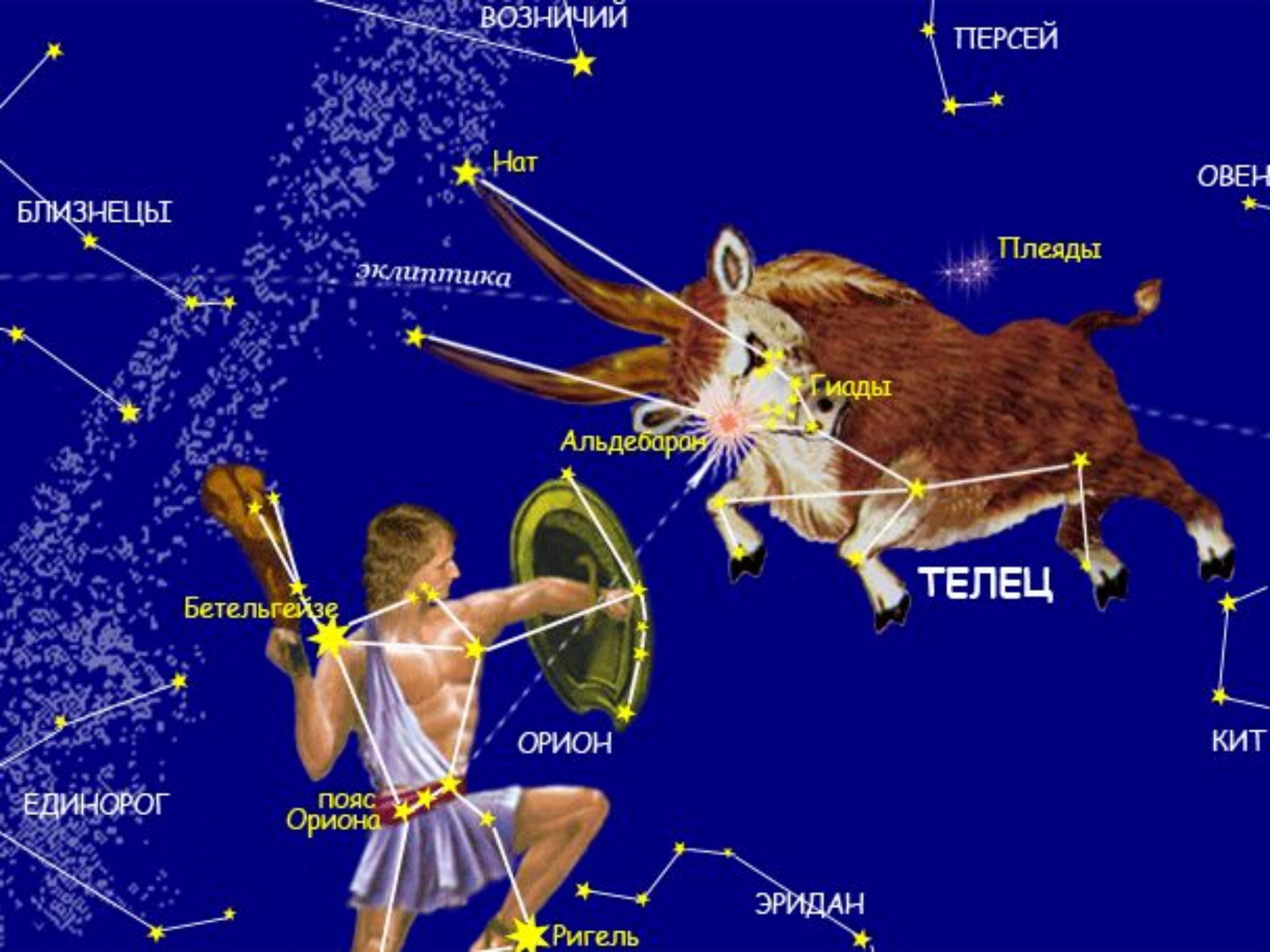
Регул

ДЕВА

ЛЕВ

эклиптика

ГИДРА



ВОЗНИЧИЙ

ПЕРСЕЙ

ОВЕН

БЛИЗНЕЦЫ

Нат

Плеяды

эклиптика

Гиады

Альдебаран

ТЕЛЕЦ

Бетельгейзе

ОРИОН

КИТ

ЕДИНОРОГ

пояс Ориона

ЭРИДАН

Ригель





РАК

ГИДРА



Процион

МАЛЫЙ ПЕС

Бетельгейзе

Зимний  
треугольник

пояс  
Ориона

ЕДИНОРОГ

ОРИОН

Ригель



Сириус

БОЛЬШОЙ ПЕС



ЗАЯЦ

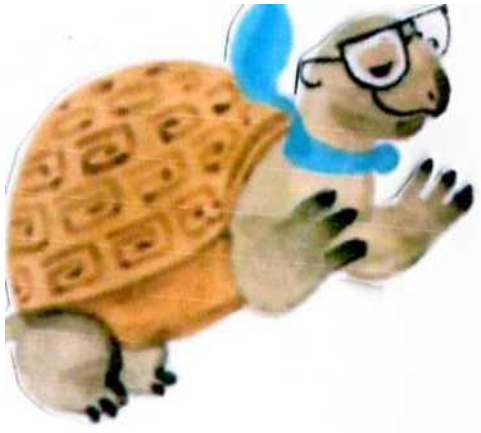
КОРМА

КОМПАС

**В какое время суток лучше всего  
наблюдать за звездами?  
Вспомните как раньше называли  
ученых-астрономов?**



**С помощью какого  
прибора звездочеты  
наблюдали за  
звёздами?**



М О Л О Д Ц Ы !

