



# Сигналы светофоров и регулировщик





# ВИДЫ СВЕТОФОРОВ



Первый светофор в России был в форме круга. Регулировщик поворачивал стрелку на нужный цвет.



Транспортный светофор



Светофор для пешеходов

# Виды светофоров

## Транспортные светофоры



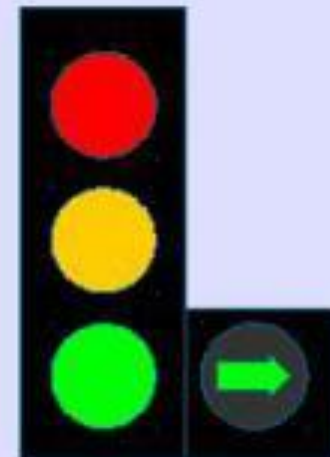
Вертикальный,  
транспортный



Горизонтальный,  
транспортный



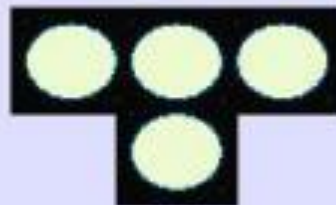
Обычный светофор и  
со стрелками



Светофор с  
дополнительной  
секцией



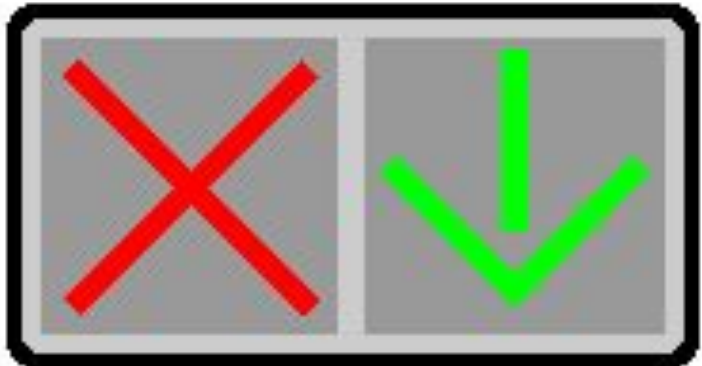
Светофор  
железнодорожный



Трамвайный  
светофор

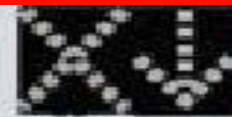
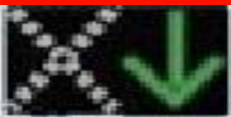


**Реверсивные**  
светофоры

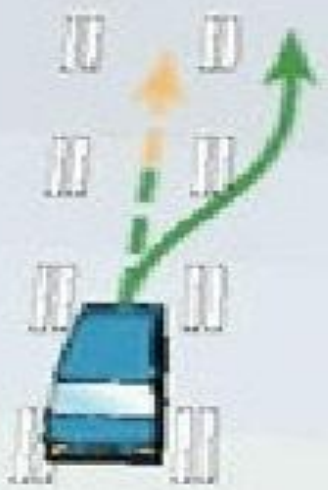


Реверсивные светофоры

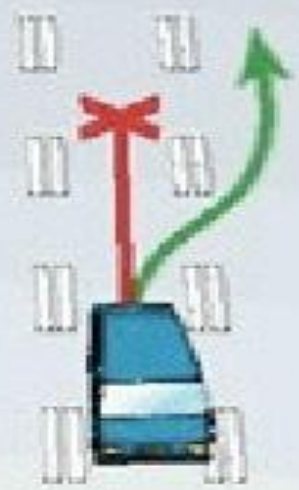
Эти светофоры работают очень просто. Они могут управлять только одной полосой для движения машин.



**Можно**



**Пока еще  
можно, но пора  
перестраиваться**



**Нельзя**



**Нельзя**

**Действуют только на одну**

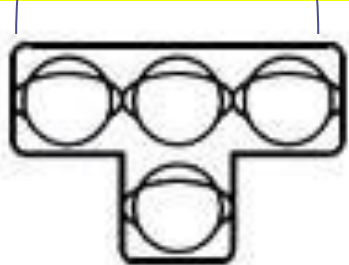
**Запомните их название:**

**РЕВЕРСИВНЫЕ**



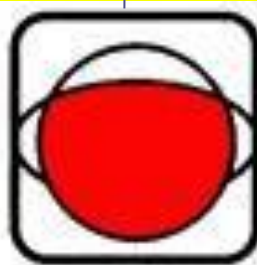
# Железнодорожные светофоры

Трамвайный  
светофор

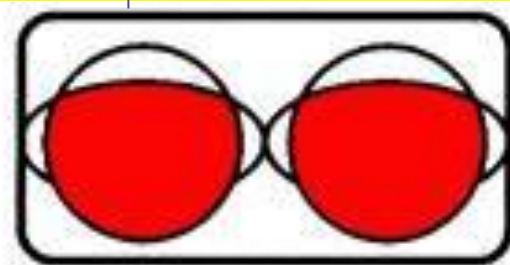


Т.5

Светофоры для проезда  
железнодорожного  
переезда для машин



Т.6



Т.6.д



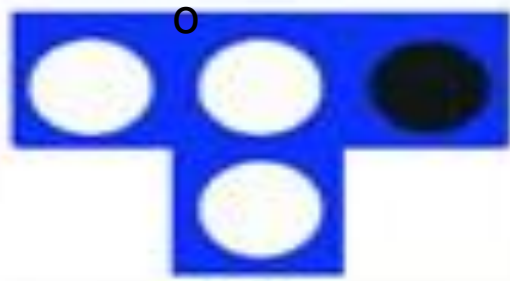
налев



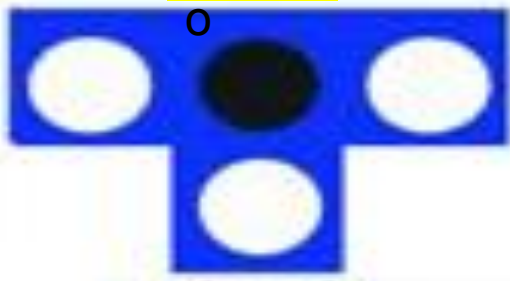
прям



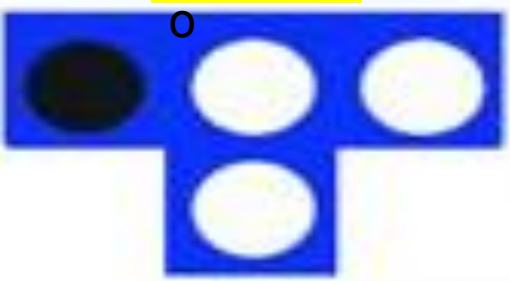
направ



прямо и  
налево



Налево и  
направо



Прямо и  
направо



Во все  
стороны



СТОП

# СИГНАЛЫ РЕГУЛИРОВЩИКА





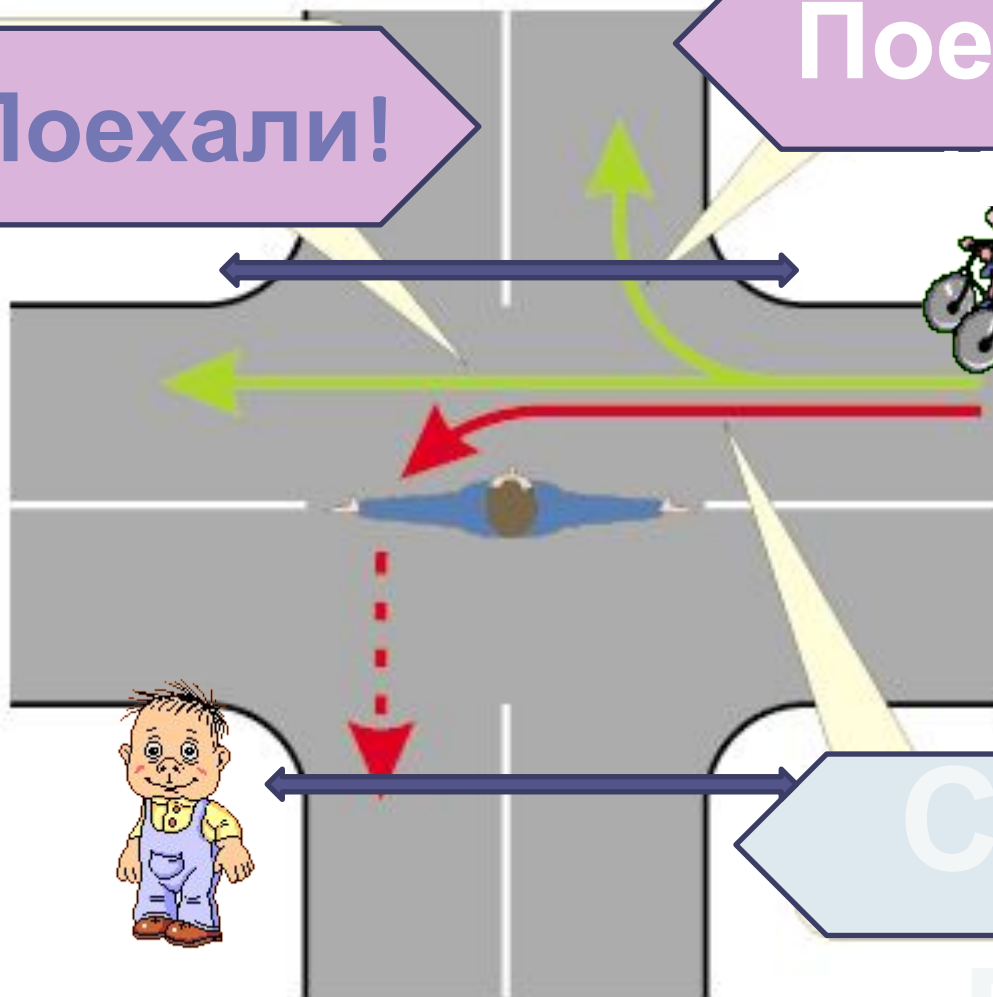
# Со стороны левого бока

## Движение прямо и направо



Поехали!

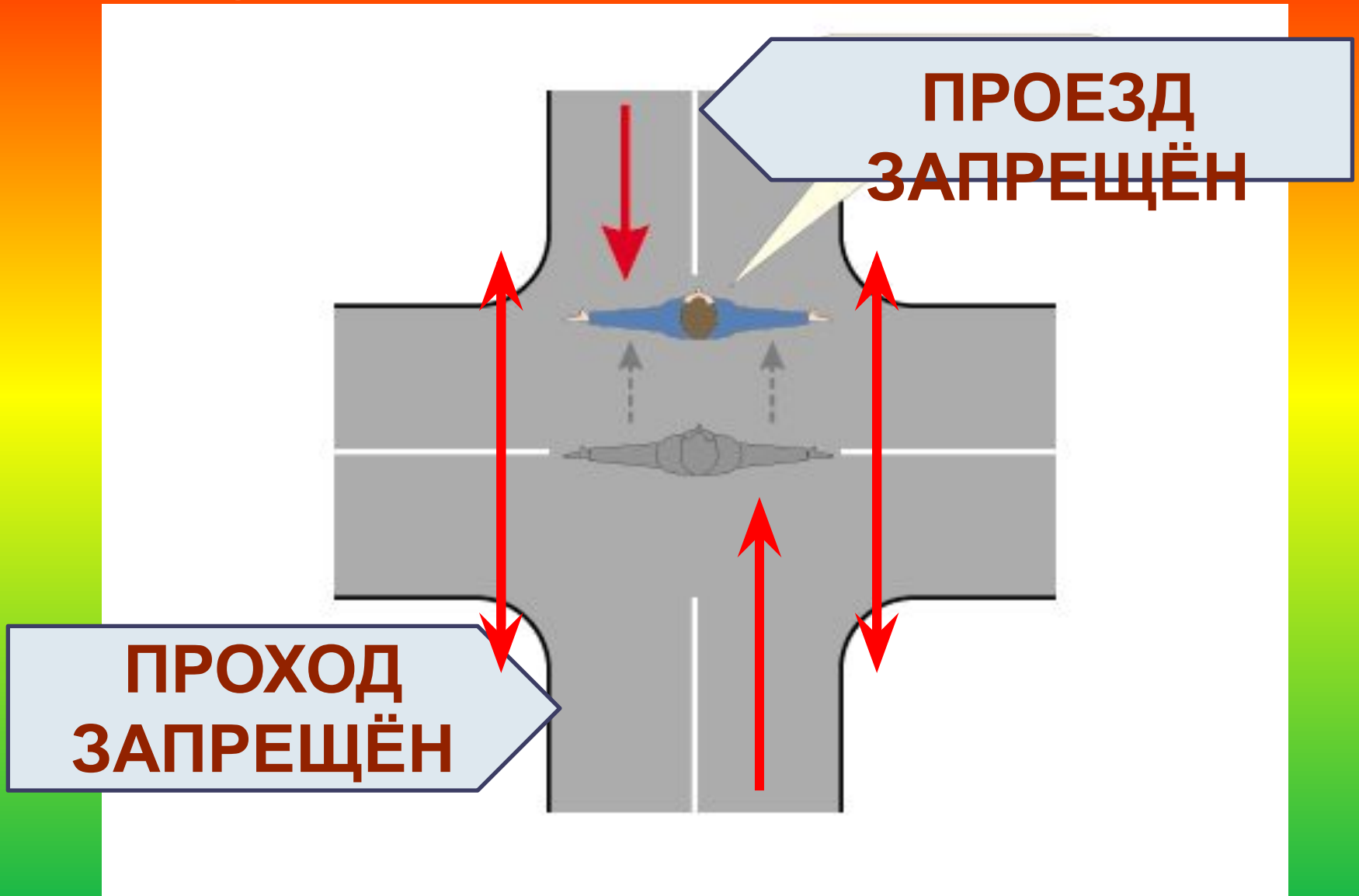
Поехал



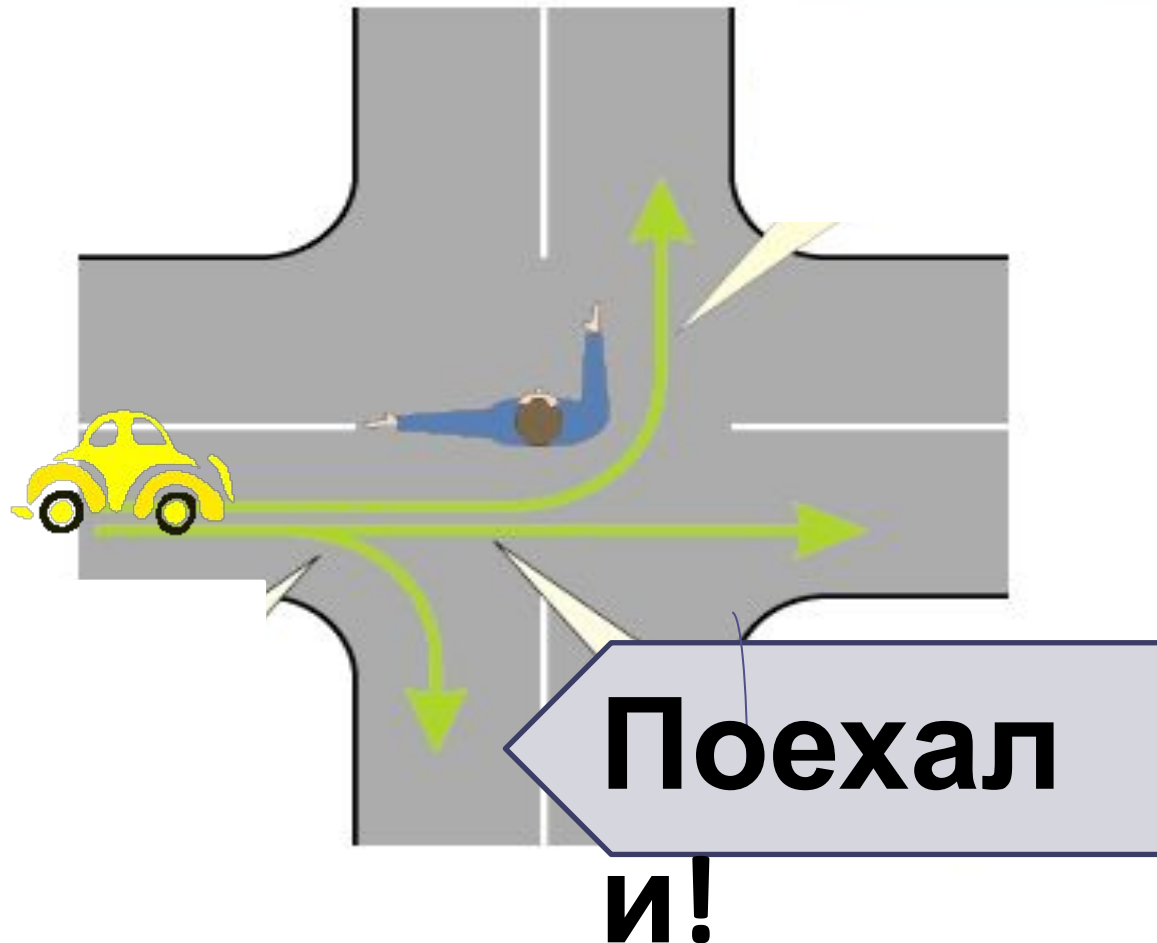
Сто

п!

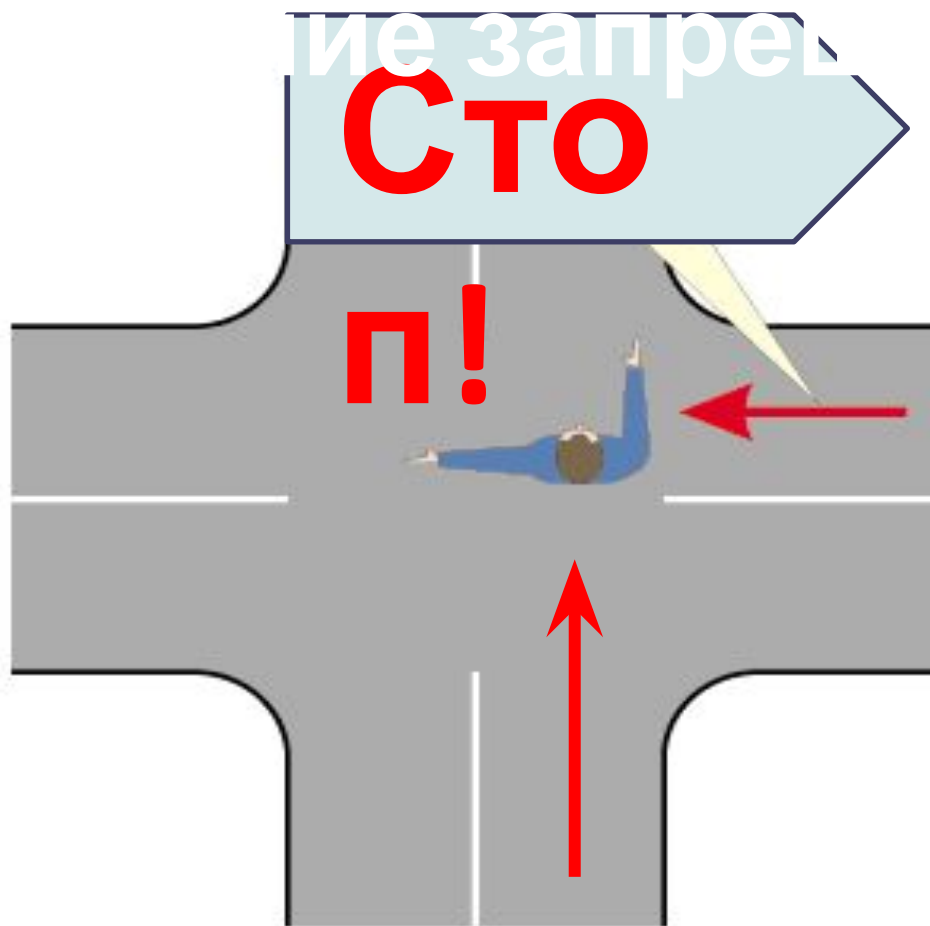
# Грудь, спина – стена!



Со стороны левого бока –  
движение во всех направлениях



# Со стороны правого бока и спины –

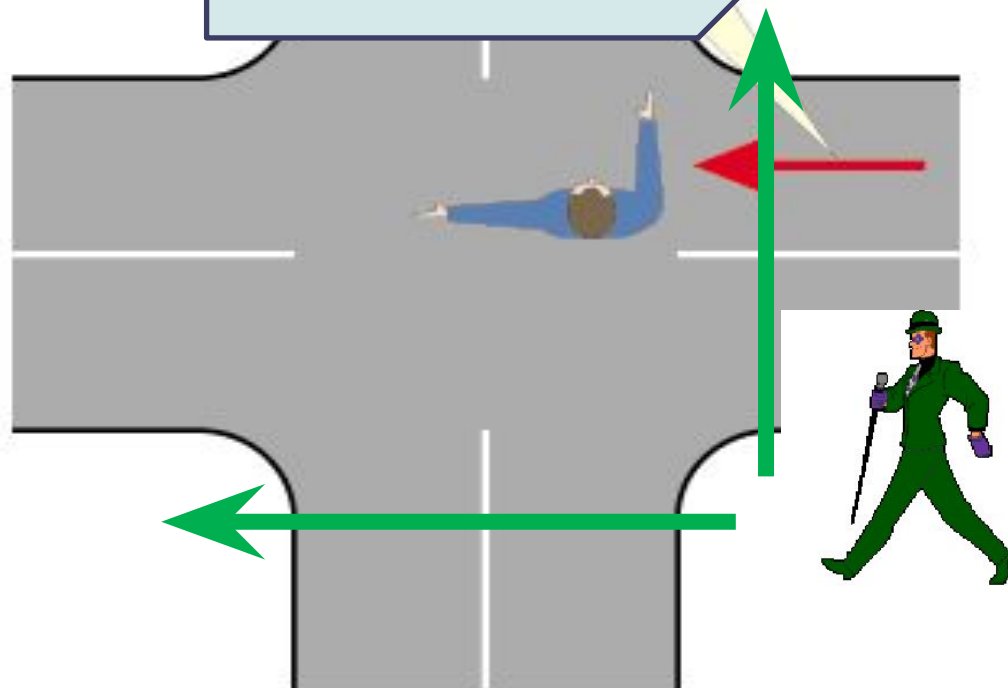




# Со стороны груди движение ТОЛЬКО



**Стоп  
машина!**





# Рука поднята вверх:

**движение всех транспортных  
средств и пешеходов  
запрещено во всех  
направлениях, кроме случаев,  
предусмотренных пунктом  
6.14 Правил**

**Внимание!**

