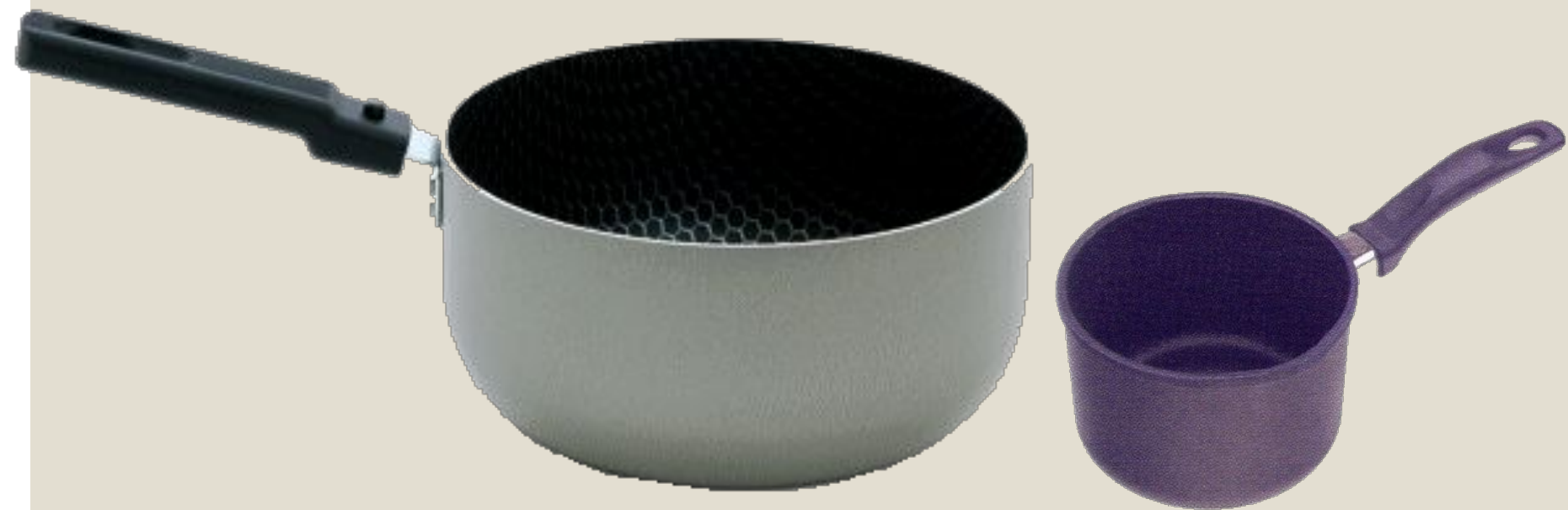


АНТОНИМЫ





БОЛЬШОЙ - МАЛЕНЬКИЙ



ДЛИННЫЙ - КОРОТКИЙ



ВЫСОКАЯ- НИЗКАЯ



ШИРОКИЙ - УЗКИЙ



ГЛУБОКАЯ - МЕЛКАЯ



ТЁМНЫЙ - СВЕТЛЫЙ



ЦЕЛАЯ- РАЗБИТАЯ



ТЯЖЁЛОЕ - ЛЁГКОЕ



НОВЫЙ - СТАРЫЙ



ДЕШЁВАЯ - ДОРОГАЯ