

Правила безопасного обращения с электричеством

Презентацию подготовила
учитель начальных классов
МБОУ «Майнский
многопрофильный лицей»
Дёмина О.В.

Электроприборы бери сухими руками!

Погладить рубашку и брюки
Утюг вам поможет, всегда,
Сухими должны быть руки
И целыми провода!



Спицы в розетку засунул едва-
Искры и пламя - до потолка.
То, что ты еще живой, -
Повезло тебе, «герой»!

edu5





ОПАСНО

**ЗАЛЕЗАТЬ НА ДЕРЕВЬЯ,
ЕСЛИ ВБЛИЗИ ПРОХОДЯТ
ВОЗДУШНЫЕ ЛИНИИ
ЭЛЕКТРОПЕРЕДАЧИ**

БЕРЕГИТЕ СВОЮ ЖИЗНЬ!



ЗАПРЕЩАЕТСЯ

**ЗАЛЕЗАТЬ НА ОПОРЫ
ВОЗДУШНЫХ
ЛИНИЙ**

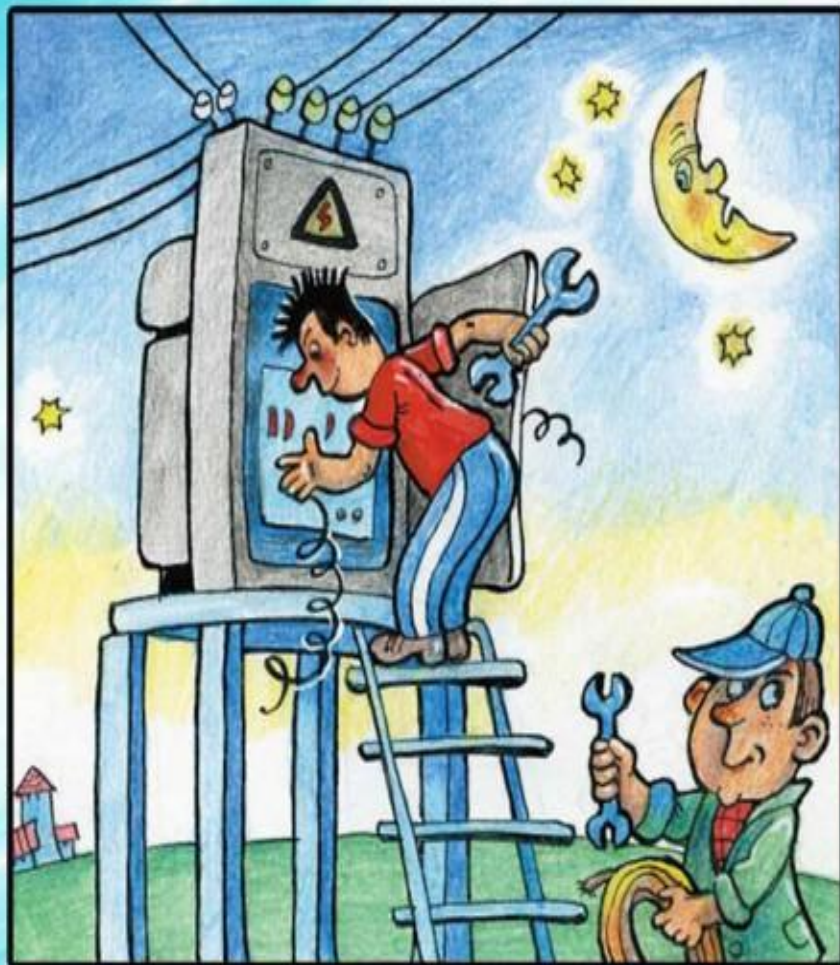
ЭЛЕКТРОПЕРЕДАЧИ

**СОБЛЮДАЙТЕ ПРАВИЛА
ПОВЕДЕНИЯ ВБЛИЗИ ЭНЕРГООБЪЕКТОВ**



ЗАПРЕЩАЕТСЯ
ПРОНИКАТЬ
ЗА ОГРАЖДЕНИЯ,
НА КРЫШУ ИЛИ ВНУТРЬ
ПОДСТАНЦИЙ

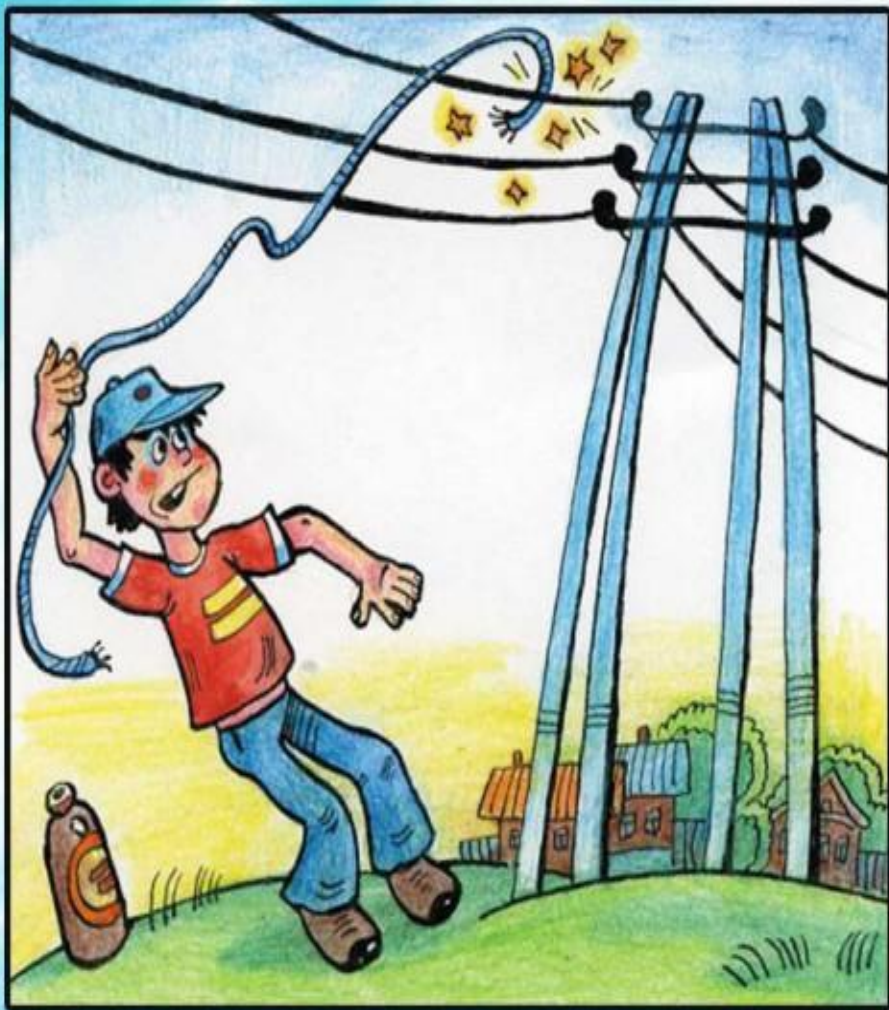
СОБЛЮДАЙТЕ ПРАВИЛА
ПОВЕДЕНИЯ ВБЛИЗИ ЭНЕРГООБЪЕКТОВ



ОПАСНО

**ПРОНИКАТЬ ВНУТРЬ
ТРАНСФОРМАТОРНЫХ
ПОДСТАНЦИЙ**

БЕРЕГИТЕ СВОЮ ЖИЗНЬ!



МРСК ЦЕНТРА И
ПРИВОЛЖЬЯ
ОТКРЫТОЕ АКЦИОНЕРНОЕ ОБЩЕСТВО
Филиал "Тулэнерго"

ЗАПРЕЩАЕТСЯ

ДЕЛАТЬ НАБРОСЫ

НА ПРОВОДА

ЛИНИЙ

ЭЛЕКТРОПЕРЕДАЧИ

БЕСПЕЧНОСТЬ МОЖЕТ

ПРИВЕСТИ К БЕДЕ!

Если какой – то электроприбор искрит или нагревается, немедленно надо его выключать и взрослых скорее на помощь звать!



Никогда не прикасайтесь к электроприборам мокрыми руками! Не пользуйся феном , когда принимаешь душ!





Игры с электротоком смертельно опасны!



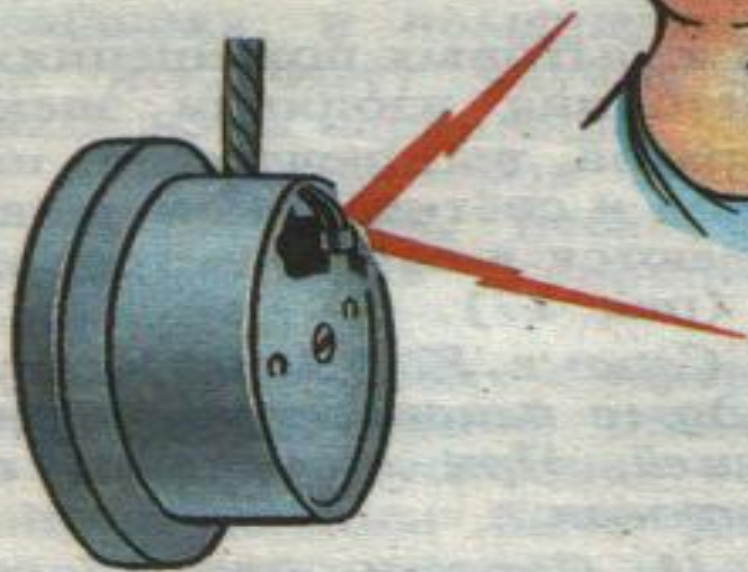
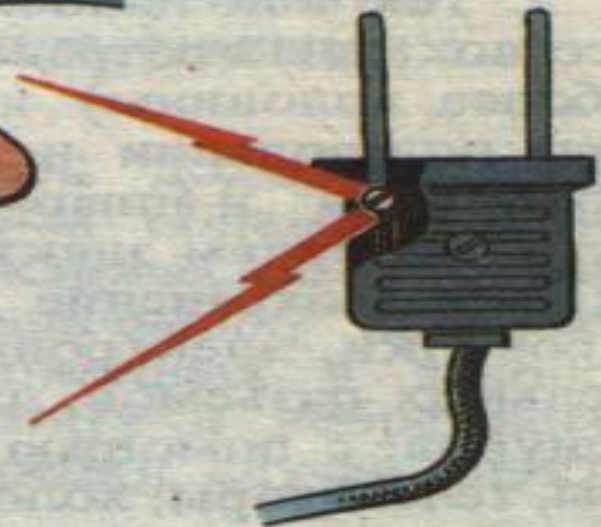
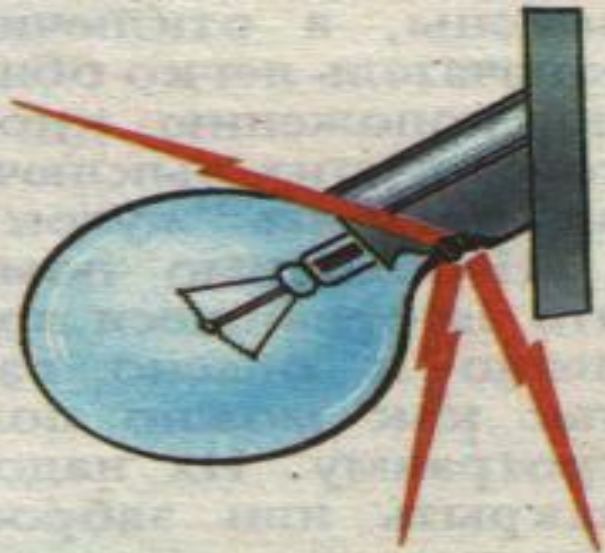
Не подходи к оборванным проводам ближе 8–10 м



Не бросай ничего на провода и не играй рядом с ними



**Не пользуйся неисправными
проводами и розетками**





Не влезай на опоры



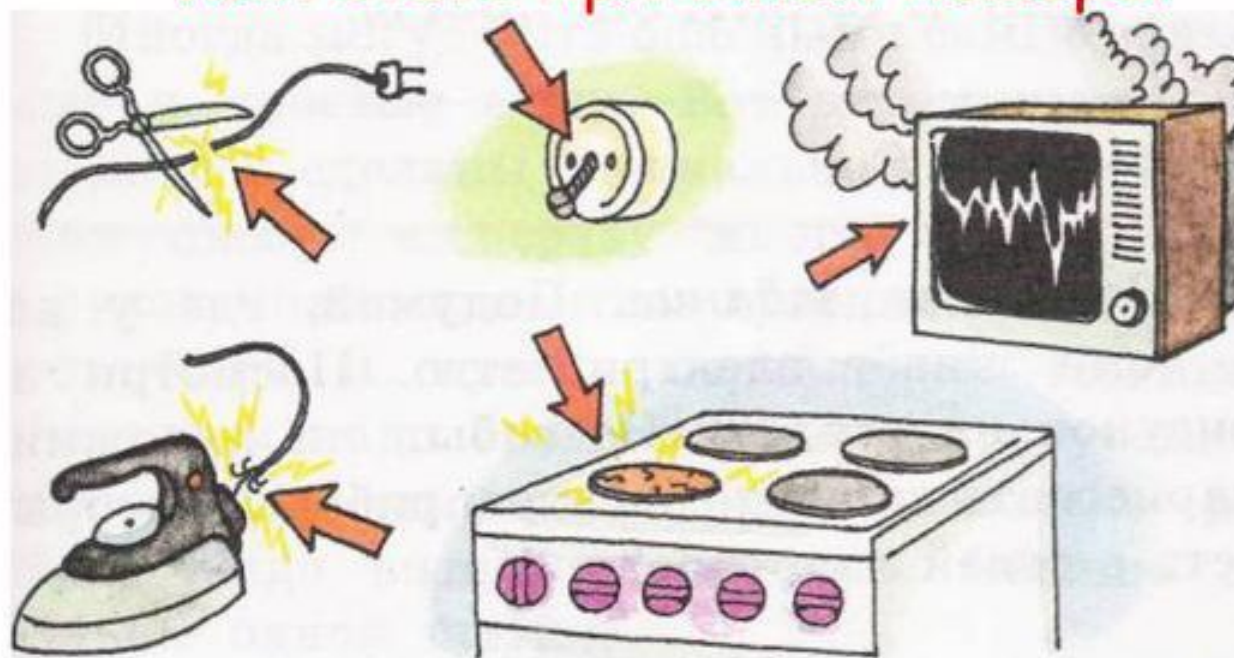
**Не кради и не помогай
красть провода**

Не лезь в трансформаторные будки!



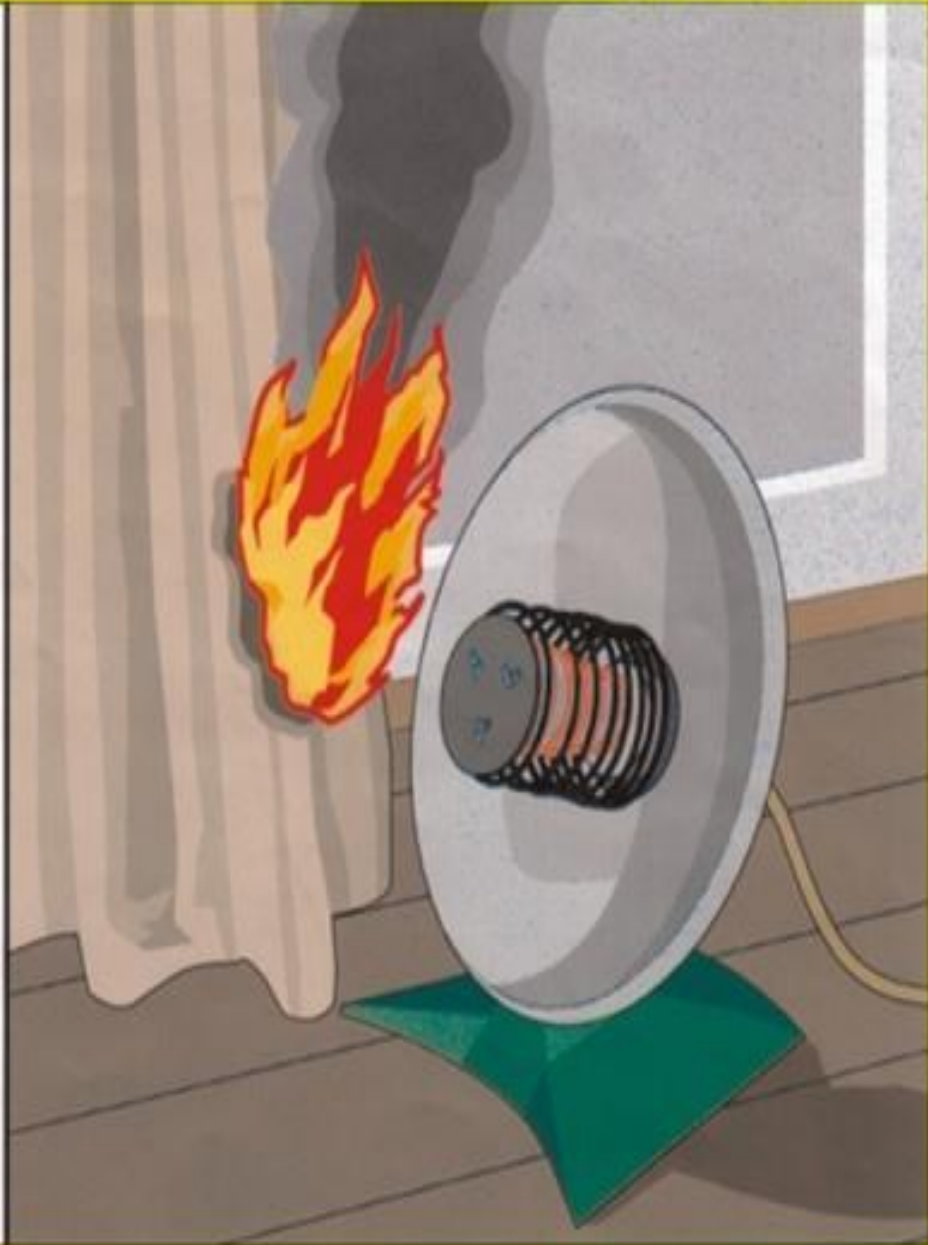
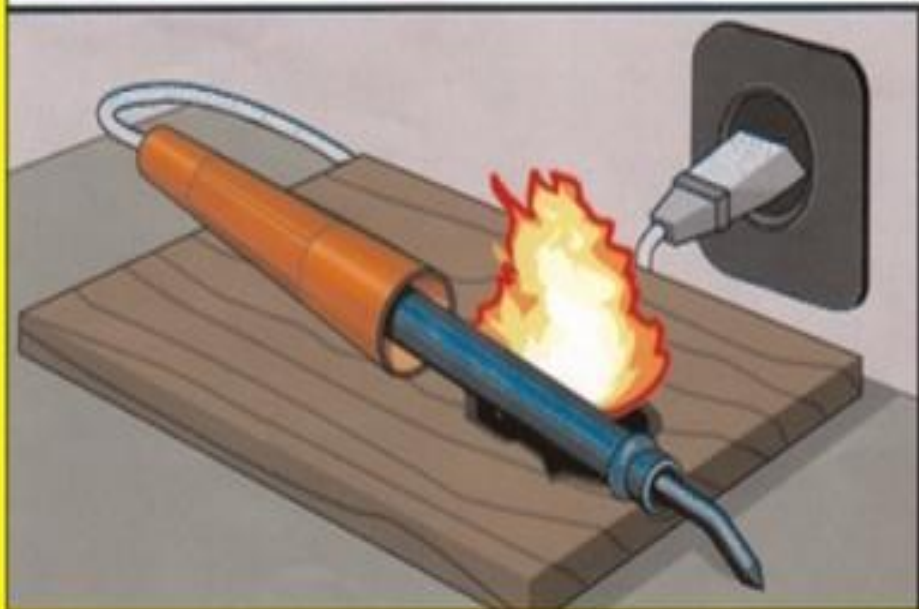
Помни!

Электроприборы могут ударить током или стать причиной пожара.



Уходя из дома и даже из комнаты, обязательно выключай электроприборы.

БУДЬТЕ ВНИМАТЕЛЬНЫ С ЭЛЕКТРОПРИБОРАМИ!



ПОМНИТЕ! нельзя тушить водой горящие электрические устройства, подключенные в электрическую сеть



Выдёргивая вилку из розетки, никогда не тяни руками за электрический провод, может случиться короткое замыкание!





В ванной комнате, дружок, мойся и плескайся,
Электрический прибор трогать не пытайся
Ведь вода проводит ток сразу, моментально.
К сожалению, итог может быть печальным.



Крыша детям не забава:
Провода там слева, справа,
Лес антенн - опасно.
Лучше игры на земле -
Всем должно быть ясно!



НЕ ПРОТИРАЙТЕ ВЛАЖНОЙ ТРЯПКОЙ ВКЛЮЧЕННЫЕ В СЕТЬ ЭЛЕКТРОПРИБОРЫ



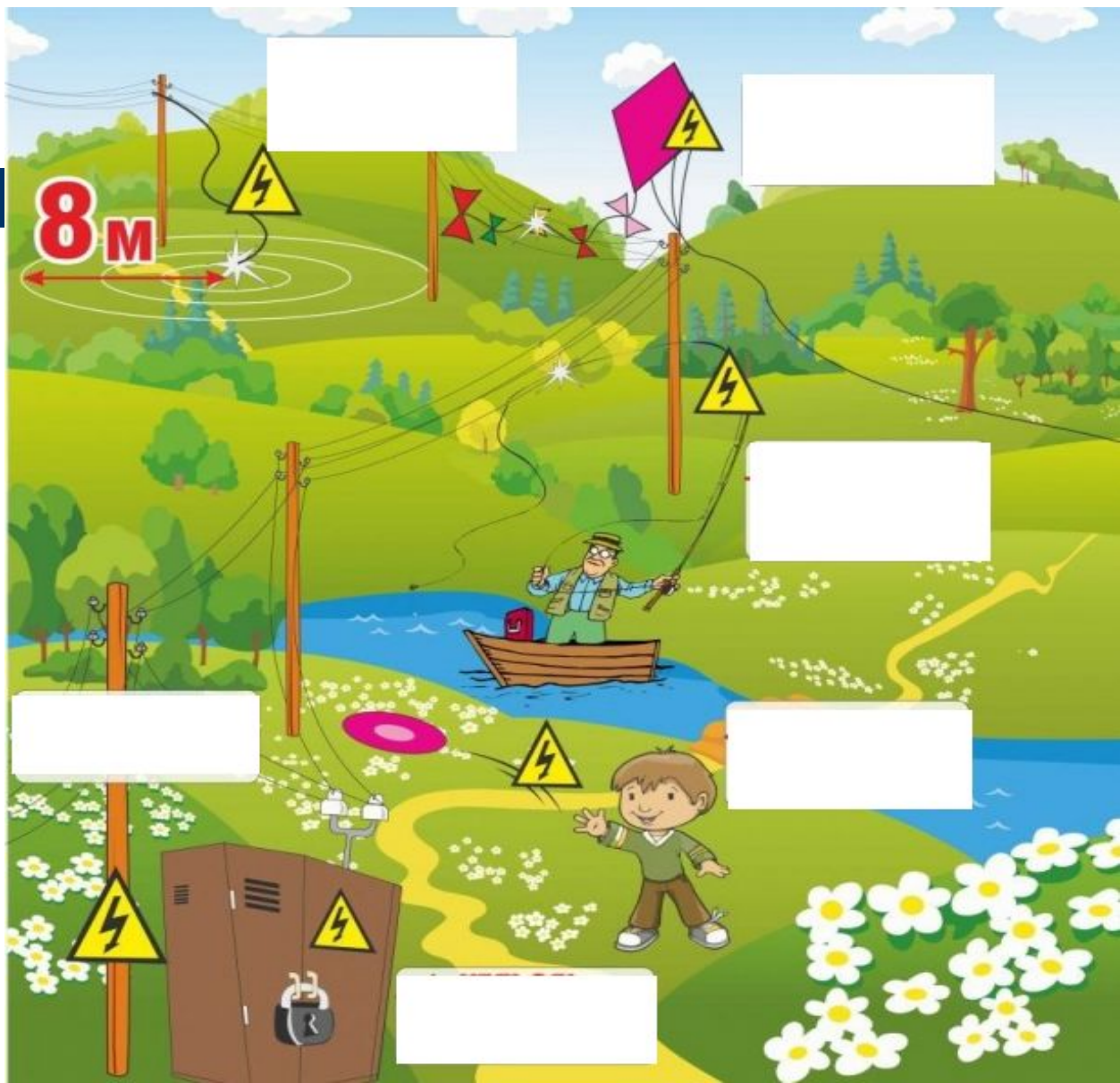


Работа в паре.



Составьте правила к этим знакам.
Придумайте ещё 2-3 свои правила
обращения с электроприборами.

Какие правила нарушили герои ,
изображённые на рисунках?





⚠ НЕЛЬЗЯ!

подходить к оборванному проводу линии электропередачи ближе чем на 8 метров, нельзя трогать провода

8 м

⚠ НЕЛЬЗЯ!

запускать воздушных змеев или планеры около электроустановок и линий электропередачи

⚠ НЕЛЬЗЯ!

ловить рыбу вблизи линий электропередачи, чтобы не погибнуть, если удача или леска задедут провода

⚠ НЕЛЬЗЯ!

залезать на опоры линий электропередачи

⚠ НЕЛЬЗЯ!

набрасывать проволоку и другие посторонние предметы на провода линий электропередачи

⚠ НЕЛЬЗЯ!

открывать двери трансформаторных будок, нельзя открывать электрощиты на лестничных площадках!

**ЗНАЙ И ПОМНИ
ПРАВИЛА ЭЛЕКТРОБЕЗОПАСНОСТИ!**