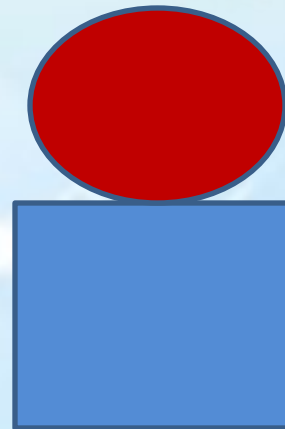
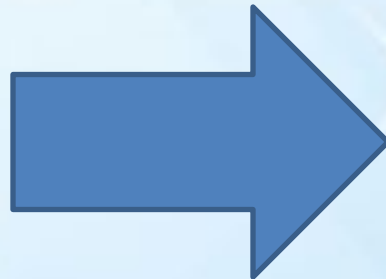


**Формирование
грамматического строя
речи:
использование
предлога НА.**

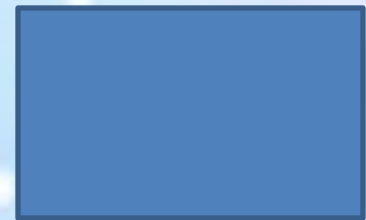
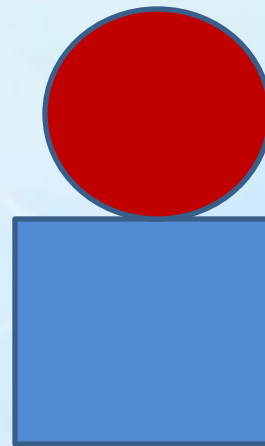


**Выполнила:
Шорина Татьяна
Александровна
учитель-логопед
МБДОУ д/с № 39
Г. Арзамас**

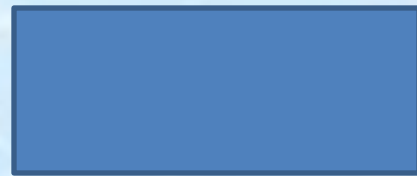
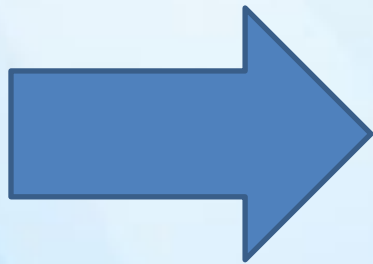
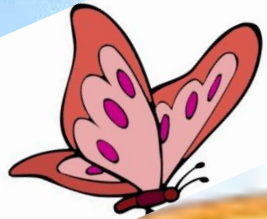
Где сидит собака?



Где сидит Мишка?



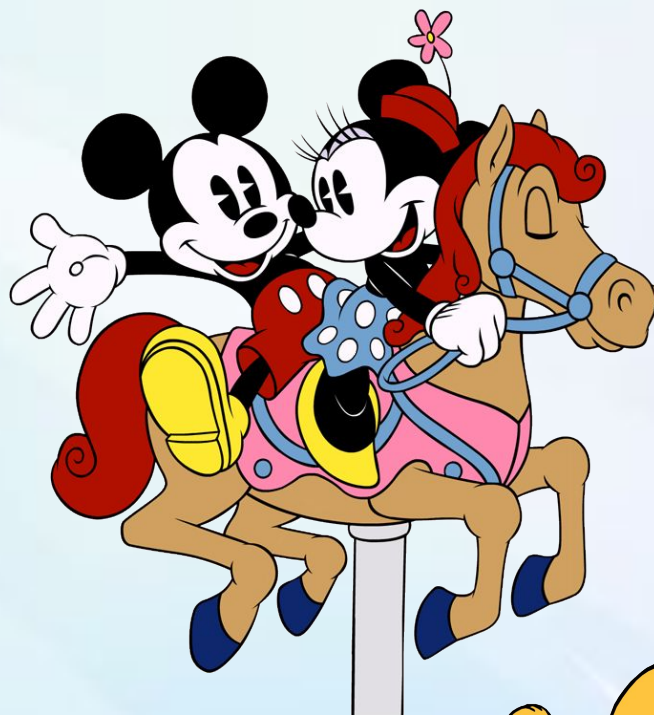
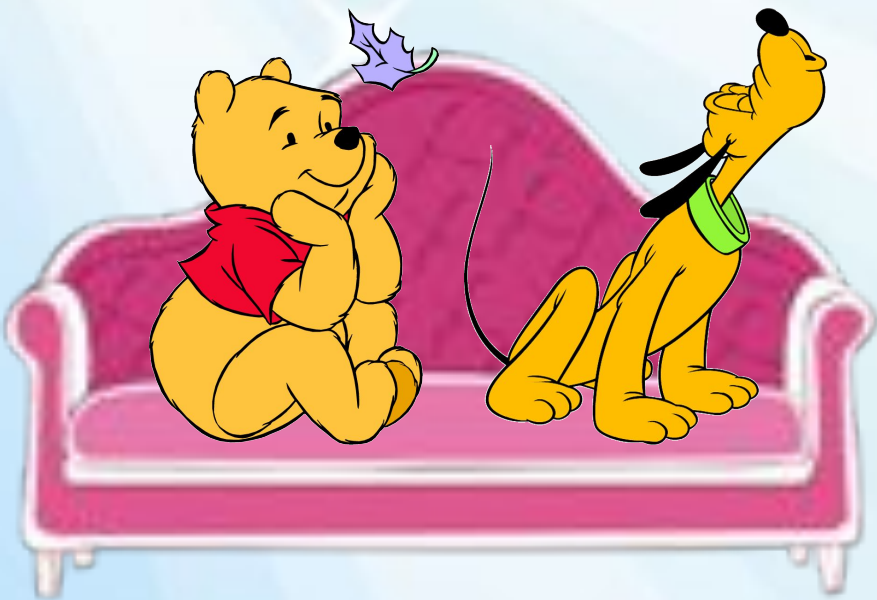
Где сидит бабочка?



Где лежит Тигр? Где сидит Мишка?



Кто где сидит?



Молодец !

