

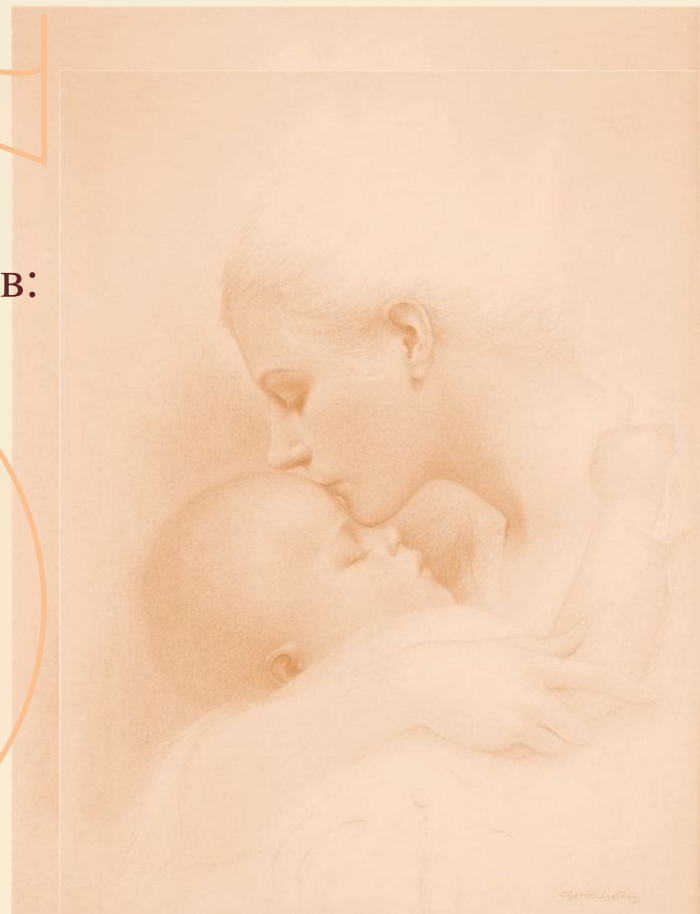


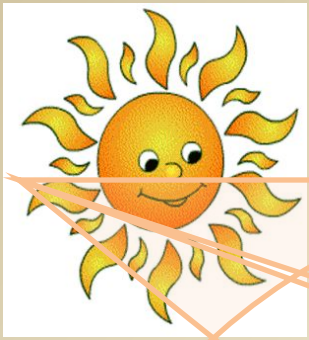
ПРИЧИНЫ РЕЧЕВЫХ НАРУШЕНИЙ



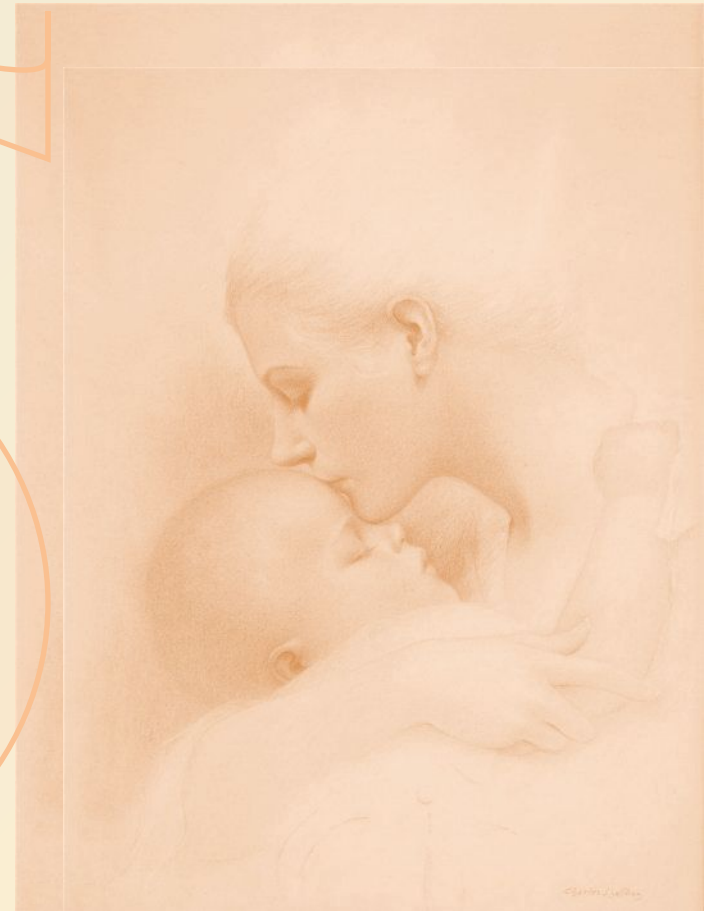


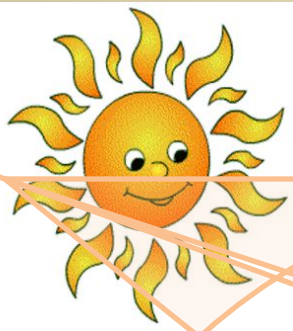
- Различная внутриутробная патология, которая приводит к нарушению развития плода. Наиболее грубые дефекты речи возникают при нарушении развития плода в период от 4 недель до 4 месяцев:
 - 1.токсикоз при беременности;
 - 2.вирусные и эндокринные заболевания;
 - 3.травмы;
 - 4.несовместимость по резус-фактору.





- Родовая травма и асфиксия во время родов, которые приводят к внутричерепным кровоизлияниям.





Использованные ресурсы

- Различные заболевания в первые годы жизни малыша. В зависимости от времени воздействия и локализации повреждения мозга возникают речевые дефекты различного типа. Особенно пагубными для развития речи являются частые инфекционные заболевания, менинго-энцефалиты и ранние желудочно-кишечные расстройства.





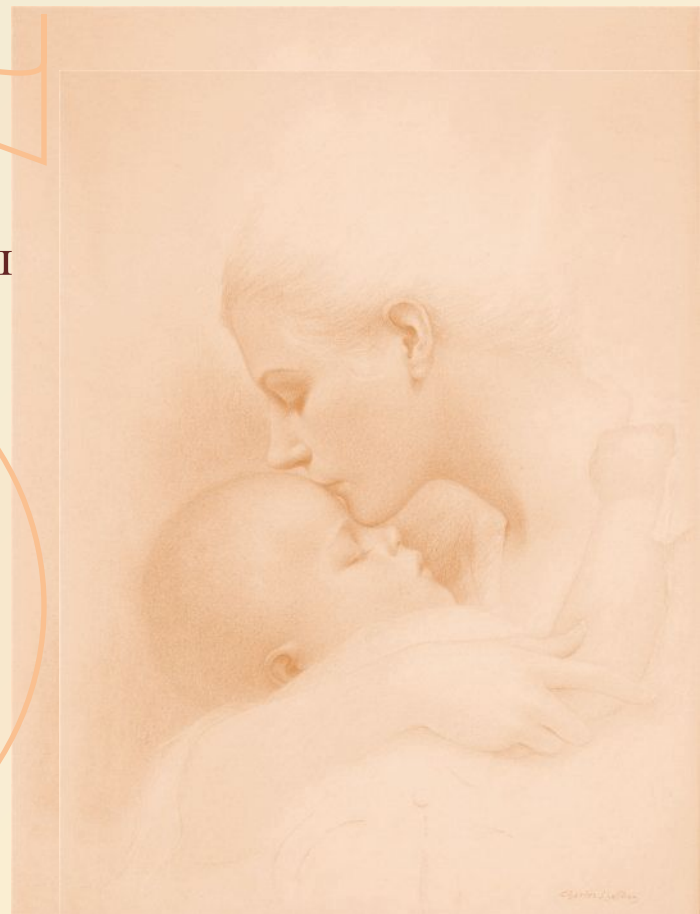
- Травмы черепа, сопровождающиеся сотрясением мозга.





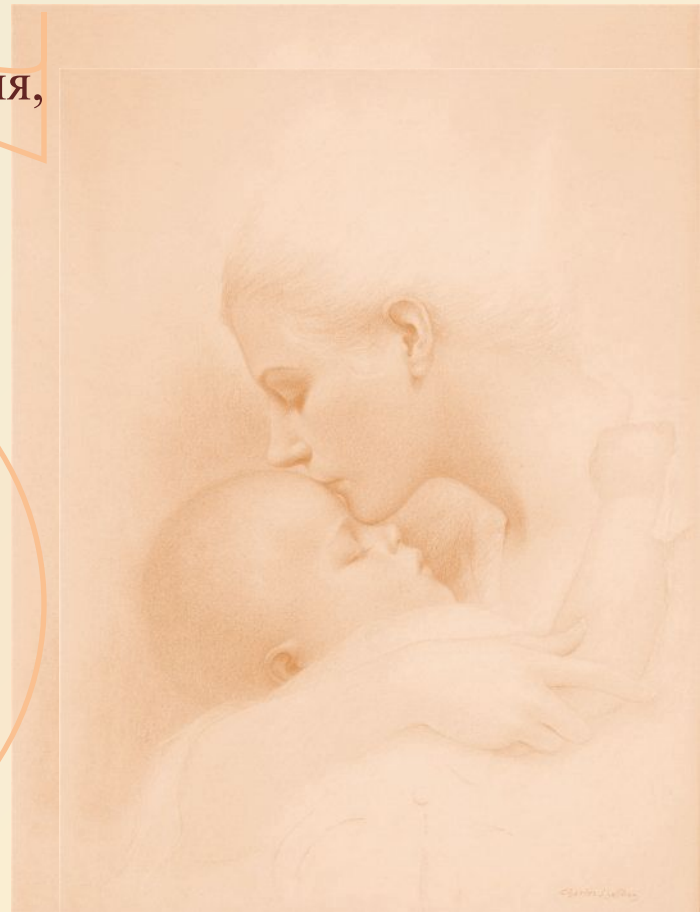
- Наследственные факторы.

В случаях нарушения речи могут составлять лишь часть общего нарушения нервной системы и сочетаться с интеллектуальной и двигательной недостаточностью.



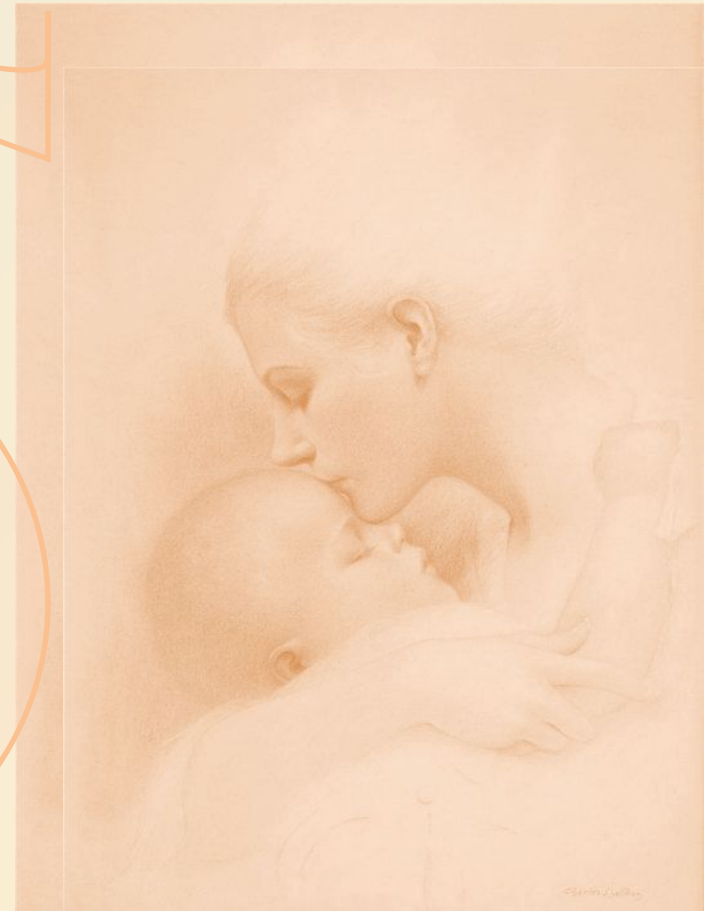


- Неблагоприятные социально-бытовые условия, приводящие к педагогической запущенности, вегетативной дисфункции, нарушениям эмоционально-волевой сферы и дефициту в развитии речи





- Нарушение слуха и зрения
- Двуязычие





- Патология строения артикуляционного аппарата (короткая уздечка языка, неправильный прикус, расщелины твердого и мягкого неба и т.д.)

