

Ремёсла костромской области.

Журавлева Евгения Леонидовна
Воспитатель I кв. категории
МБДОУ «Центр развития ребёнка—детский
сад №18 «Родничок»
городского округа город Шарья
Костромской области

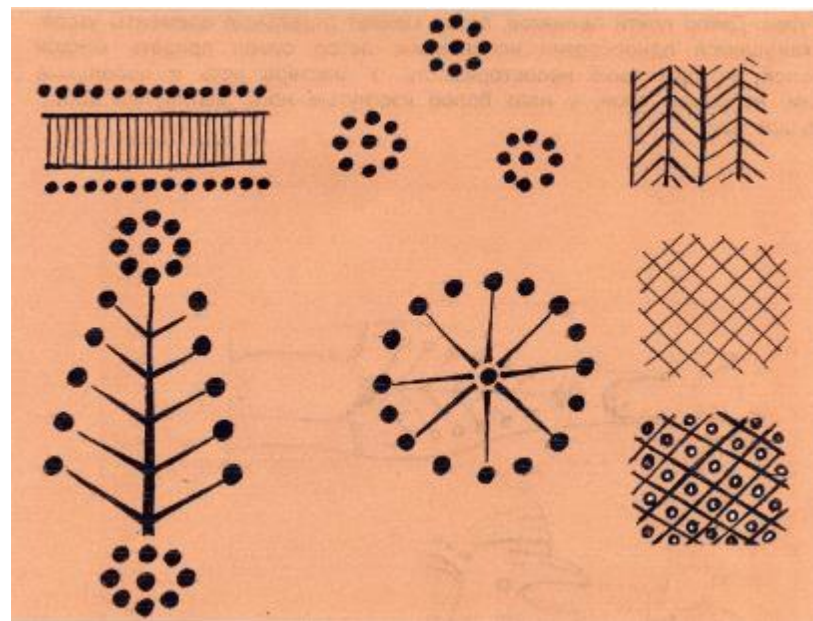


Петровская глиняная игрушка



Петровская (она же Сусанинская) игрушка получила свое название от одноименной деревни Петровское, которая находится в Сусанинском районе на юго-западе Костромской области.

Особенности петровской игрушки заключаются в точности и гармоничности пропорций и утонченном силуэте. Цвет глазури - однотонный зеленоватый или коричневый. Петровские мастера смешивали два сорта глины - коричневую и красную. Украшением игрушек выступают орнаменты в виде елочек, вмятинок и точек. Для нанесения более сложных узоров петровские гончары использовали деревянные штампики. Сюжеты, которые чаще всего встречаются в петровской игрушке – это различные животные (домашний скот, а так же олени, лоси, медведи и т.д.), мужики с гармониями и балалайками, бабы с детьми, скоморохи. Игрушки делают на трех или четырёх опорах.



В июне 2013 года в Костроме открылся музей



Костромская роспись по дереву

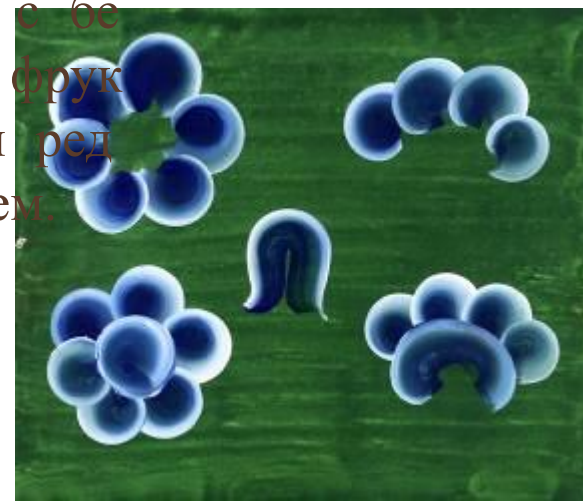
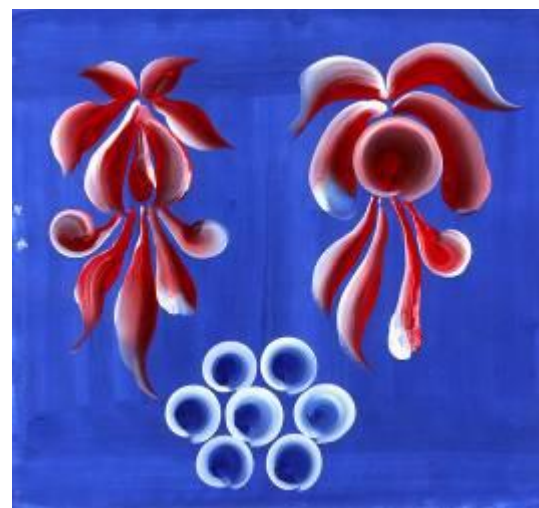


Костромская губерния издавна славилась мастерством росписи по дереву.

Костромских мастеров часто называли молвитинскими мастерами, так как центром местного живописного мастерства костромских живописцев до революции было село Молвитино (ныне Сусаннино).

Основные мотивы костромской росписи — фантастические алые и лазоревые цветы, виноградные грозди, ягоды смородины, всевозможные листья. Встречаются также изображения птиц, зверей, человека.

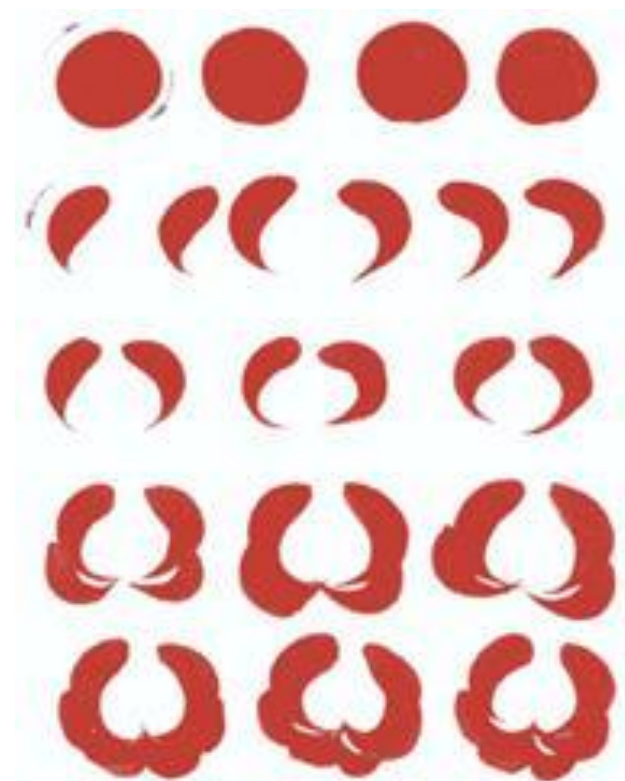
Костромские художники очень любили зеленовато-синий, бордовый, коричневый фон, на котором писали крупные распластанные розаны с белыми оживками, ягоды и фрукты. Жанровые сцены были редкостью, но не исключением.



Листья разной формы
и размера: короткие
и удлинённые,

«Тюльпан» состоит
из трёх лепестков -
двух боковых и среднего.
мелкие и крупные

“Розан” состоит из
кружочка и лепестков.



Красносельская филигрань или скань





