

НАРУШЕНИЯ РЕЧИ



ТЕМПО-РИТМИЧЕСКИЕ НАРУШЕНИЯ РЕЧИ

Литература:



- 1. Беккер К. П., Совак М. Логопедия. — М., 1981. — С. 195—198.
- 2. Зеeman М. Дети с ускоренной речью (тахилалией) // Расстройства речи в детском возрасте. — М., 1962. — С. 266— 271.
- 3. Кочергина В. С. Брадилалия, тахилалия, спотыкание // Расстройства речи у детей и подростков. — М., 1969. — С. 214—226.
- 4. Селиверстов В. И. Заикание у детей. — М., 1979. — С. 8—26.
- 5. Тяпугин Н. П. Заикание. — М., 1966. — С. 68.
- 6. Филатова Ю.О. Клаттеринг в XXI веке/ Дефектология, 2007, №5, с.91 – 94

План:



- 1. Определение, история изучения, симптоматика и механизм
- 2. Классификация темпо-ритмических нарушений
- 3. Обследование детей с темпо-ритмическими нарушениями
- 4. Система лечебно-педагогической комплексной работы по преодолению нарушений темпо-ритмической организации речи

Темп речи



● скорость протекания речи во времени

● число звуковых единиц (звук, слог, слово), произносимых в единицу времени

● У взрослого темп речи в спокойном состоянии варьируется от 90 до 175 слогов в минуту.

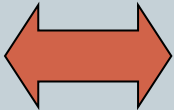
три основных вида темпа:



- нормальный, быстрый и медленный.
- Резкие отклонения темпа речи от средних **величин** — как ускорение, так и замедление — мешают восприятию смысловой стороны высказывания.

Ритм речи



- звуковая организация речи при помощи чередования ударных и безударных слогов.
- Темп  ритм
- **Темпо-ритмическая организация устной речи**

Пауза речи



- перерыв в звучании голоса на определенное время
- Длительность и характер распределения пауз в речевом потоке во многом определяют ритмико-мелодическую сторону интонации

Физиологическая основа плавности речи

- **механизмы координации между дыханием, фонацией и артикуляцией, что обеспечивает формирование речевого дыхания.**
- **В возрасте 3-х лет эти механизмы находятся в фазе начального становления**

прерывистой?



- **Замещающие звуки и слова**
- **Повторы**
- **Паузы**
- **Возвраты**
- **Нескоординированные по времени слова.**

Дениэл де

Джой

1. Определение, история изучения, симптоматика и механизм



Нарушения темпа речи



● *Брадилалия*

● *Тахилалия*

- нарушение развития как внешней, так и внутренней речи
- речь становится малопонятной для окружающих
- влияние на формирование речи и личности ребенка
- разной степени (легкая, средняя, тяжелая)

Брадилалия (от греч. bradys — медленный, lalia — речь)

- **Синонимы: Bradyphrasia (брадифразия),**
- **Braduarthria (брадиартрия),**
- **Bradylugia (брадилогия).**

- **описывается в синдроме соматических, неврологических и психических заболеваний**

История изучения брадикалии



- **по наследству**

(Ю. А. Флоренская, 1934;
Д. Вейс, 1950;
М. Зееман, 1962;
М. Е. Хватцев, 1959)

- **нарушение
нейродинамики**

(М. Е. Хватцев,
Ю. А. Флоренская,
В. С. Кочергина)

- **психологические
причины**

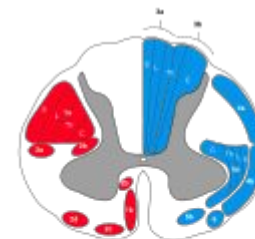
(А. Либманн, 1900;
А. Гутцман, 1900;
Э. Фрешельс, 1936)

- **нарушение
экстропирамидной
системы**

(М. Зееман)

ЭКСТРОПИРАМИДНАЯ СИСТЕМА

- система ядер головного мозга и двигательных внепирамидных (экстрапирамидных) проводящих путей



| Motor and descending efferent pathways (left, blue) | Sensory and ascending afferent pathways (right, red) |
|---|--|
| 1. Pyramidal Tract | 2. Spinothalamic Tract |
| 3. Lateral corticospinal tract | 3a. Spinothalamic tract |
| 4. Anterior corticospinal tract | 4. Spinotectal tract |
| 5. Rubrospinal tract | 5. Posterior spinocerebellar tract |
| 6. Reticulospinal tract | 6. Anterior spinocerebellar tract |
| 7. Vestibulospinal tract | 7. Anterior dorsal column |
| 8. Cerebellar tract | 8. Lateral spinothalamic tract |
| 9. Vestibular nucleus | 9. Anterior spinothalamic tract |
| 10. Dorsal L. Column | 10. Spinothalamic tract |
| 11. Trigeminal G. Central | 11. Spinothalamic tract |

- При участии Э. с. создается плавность движений и устанавливается исходная поза для их выполнения.

Речевая симптоматика брадилалии:



- замедленность темпа внешней и внутренней речи
- замедленность процессов чтения и письма
- интер- и интравербальное замедление
 - скандирование
- нарушение артикулирования звуков
 - нарушение голоса

Неречевая симптоматика брадидалии

- нарушения общей моторики, тонкой моторики рук, пальцев, мимических мышц лица
- Особенности психической деятельности (замедленность и расстройства восприятия, внимания, памяти, мышления)

Тахилалия (с греч. tachis — быстрый, lalia — речь)



- Синоним: Tachiphrasia (тахифразия)
- в синдроме сложных речевых расстройств, характеризующихся нарушением других сторон речи, помимо просодии
- Куссмауль(1879) – *дизфразии*
- Ю. А. Флоренская (1934) - самостоятельная форма нарушения речи с преимущественным расстройством ее темпа

История изучения

- органически обусловленное нарушение
(D. Weiss (1950))
- неправильная функция экстрапирамидной системы
(М. Зеeman (1950))
- речедвигательная недостаточность речевого аппарата
(М. Е. Хватцев (1959))
- расстройство темпа внешней и внутренней речи
(М. Бехтерев, 1926; М. Е. Хватцев, 1959)

Речевая симптоматика тахилалии:



- неуправляемая стремительность речи и на ее фоне - расстройства речевого внимания, запинки, повторения, проглатывания, перестановки слогов, слов, искажения предложений и т. д.
- интервербальная акцелерация (М. Зеeman)
- расстройства внутренней речи, чтения и письма

Неречевая симптоматика тахилалии:



- нарушения общей моторики
- нарушения психических процессов
- нарушения вегетативной нервной системы
- нарушения поведения

ситуационно обусловленная степень
выраженности симптоматики

2. КЛАССИФИКАЦИЯ РАЗНОВИДНОСТЕЙ ТАХИЛАЛИИ





- Часто встречающиеся комбинозы (сочетание с другими нарушениями речи лексико-грамматического и фонетического характера)
- термины: Battarismus, Poltern, Paraphrasia, Glottering
- В отечественной литературе – баттаризм (парафразия) и полтерн (спотыкание)

Баттаризм (парафразия)



- следствие особого нарушения речевого внимания, тяжелых расстройств темпа речи
- Часто сочетается с другими нарушениями речи
- Этиология: соматические, психогенные факторы и привычка
- изменения в физиологии и анатомии мозга, связанные с ранним поражением мозга и с наследственностью

История изучения



- сенсомоторные расстройства внимания
(А. Либманн)
- нарушения в стриопаллидарной системе
(М. Зеeman)
- несоответствие между желанием говорить и речемоторной возможностью
(речевая атаксия)
М. Надолечны
- недостаточная концентрация внимания и несоответствие темпа мышления и речи

Механизм баттаризма



- преобладание процесса возбуждения над процессом торможения вследствие аномалий центральной нервной системы
- расстройство синтаксиса (лингвистика) - А. Гутцман; Х. Пик

Полтерн (спотыкание)



- Часто смешивают с заиканием

Различия:

- не осознают своего дефекта;
- при сосредоточении внимания речь улучшается;
- говорят лучше в присутствии незнакомых людей и в ответственной обстановке;
- во время непринужденного разговора симптомы полтерн усиливаются

История изучения



- В 30—50-х годах XXв. - ЭЭГ заикающихся и лиц с полтерн (различия между заиканием и тахилалией)
- Richon и Borel-Maisonny (1964) помимо спотыкания выделили еще одно нарушение речи - бормотание (касается расстройств темпа и ритма только внешней стороны речи)
- Первая Международная Конференция по Клаттерингу(2007,Болгария)

Классификация D. Weiss (1964)



- 1) - чистые формы спотыкания
 - — с моторными расстройствами
 - — с сенсорными
 - — с общей трудностью формулирования речи
 - — со спотыканием

- 2) – Спотыкание – синдром
(при хорее, псевдобульбарном параличе, дистрофирующих органических заболеваниях головного мозга, а также при психопатии, психических заболеваниях, олигофрении)

Симптоматика речевая при баттаризме и полтерн



- нарушения внешней речи
- нарушения внутренней речи
- нарушения письменной речи

нарушены все стороны речевой деятельности:
импрессивная и экспрессивная речь, просодия,
голос, речевое дыхание, речевая моторика,
лексико-грамматический строй речи,
синтаксис, семантика

Неречевая симптоматика при баттаризме и полтерн



- нарушения общей моторики
- нарушения внимания
- нарушения мышления
- нарушения поведения

(от латинского iterotio – повторение)



- свойственны раннему периоду развития речи дошкольников
- результат возрастного несовершенства деятельности слухового и речедвигательного анализаторов в период формирования речи
- наиболее ярко проявляются в период формирования фразовой речи, т.е. с 2 лет (в 80% случаев)
- В процессе онтогенеза и в условиях оптимального речевого общения к 4-5 г. полностью исчезают

3. ОБСЛЕДОВАНИЕ ДЕТЕЙ С НАРУШЕНИЯМИ ТЕМПА РЕЧИ



**ОБСЛЕДОВАНИЕ КОМПЛЕКСНОЕ: МЕДИЦИНСКОЕ И
ПСИХОЛОГО-ПЕДАГОГИЧЕСКОЕ**

Примерная схема обследования:



- сбор анамнеза
- состояние общей и ручной моторики
- состояние мимики
- состояние речевой моторики, орального праксиса
- экспрессивная речь
- письмо
- слуховое восприятие
- слуховой, зрительной и моторной памяти,
- речевой активности.

В логопедическом заключении указываются:



- чистые формы брадилалии, тахилалии; разновидности тахилалии (баттаризм, полтерн); сочетание тахилалии с заиканием;
- степень выраженности (легкая, средняя, тяжелая);
- влияние патологически замедленной (ускоренной) речи на личность ребенка, на его коммуникативные возможности;
- круг ситуаций, в которых проявляется тахилалия;
- выраженность психических симптомов;
- нарушения внешней речи;
- нарушения внутренней речи, психических процессов;
- особенности моторики;
- отклонения в поведении.

4. Система лечебно-педагогической комплексной работы



**ПРЕДПОЛАГАЕТ В КОРРЕКЦИОННОМ ВОЗДЕЙСТВИИ
СЛЕДУЮЩИЕ УСТАНОВКИ:**



- опора на межанализаторные связи
- коррекция не только внешней, но и внутренней речи
- учетом ведущего вида деятельности ребенка
- учет личностных особенностей, особенностей поведения, эмоционально-волевых проявлений



- предпочтительнее групповая форма проведения занятий
- необходимо медицинское воздействие (медикаментозное, физиотерапевтическое, психотерапевтическое лечение), ЛФК, логоритмика

Методика логопедической работы при устранении брадилалии:

- воспитание быстрых и четких движений в процессе речи;
- убыстрение речевых реакций;
- убыстрение темпа внутренней речи;
- убыстрение темпа письма и чтения;
- воспитание выразительных форм, сценической речи, сценического чтения;
- воспитание правильной просодики;
- нормализация общей моторики;
- формирование ручного праксиса,
- развитие слухового, зрительного внимания, восприятие ритмов.

Методика логопедической работы при устранении тахилалии:



- воспитание медленного, спокойного, плавного строго ритмичного дыхания и голосообразования; чтения; речи;
- - здоровой установки на коллектив в процессе речевого и общего поведения;
- - воспитание общего и слухового внимания к речи.

Этапы коррекционной работы



- 1 этап. Этап максимального ограничения речевого общения
- 2 этап. Работа по усвоению медленного темпа на материале громкого чтения
- 3 этап. Работа над пересказом (над редактированием высказываемых мыслей)
- 4 этап. Работа над коллективным рассказом
- 5 этап. Этап подготовки к публичному выступлению

Преодоление баттаризма и полтерн:



- Те же этапы
- Основные задачи:
- формирование понятий на конкретной основе, их словесного грамматически правильного выражения
- формирование темпа и слитности речи в единстве с другими психическими процессами, а также с процессами порождения речи.

Приемы работы:



- - фиксация внимания на своей речи
- - сопряжено-отраженное произнесение фраз, текстов
- - работа над перефразировкой
- - диалоги
- - драматизации
- - чтение
- - воспитание логического мышления в речевых и неречевых заданиях
- - работа по преодолению дефектов внутренней речи
- - развитие слухового внимания, умения слушать речь
- - упорядочивание темпа речи с помощью автоматизированных речевых рядов