

Томкова Ольга Александровна  
Зюганова Надежда Александровна  
Воробейкина Екатерина Александровна  
Ильина Татьяна Александровна  
Зюгановы Надежда Александровна





***Аномалии развития и заболевания  
носа***

Различают врожденные и приобретенные заболевания носа.

*Врожденные:*

- сужение и зарастание полости носа
- гнусавость

*Приобретенные:*

- травмы носа и его придаточных пазух
- гематому носовой перегородки
- инородные тела носа
- острый насморк
- хронический насморк
- озену
- полипы носа
- гнусавость
- риноплазию

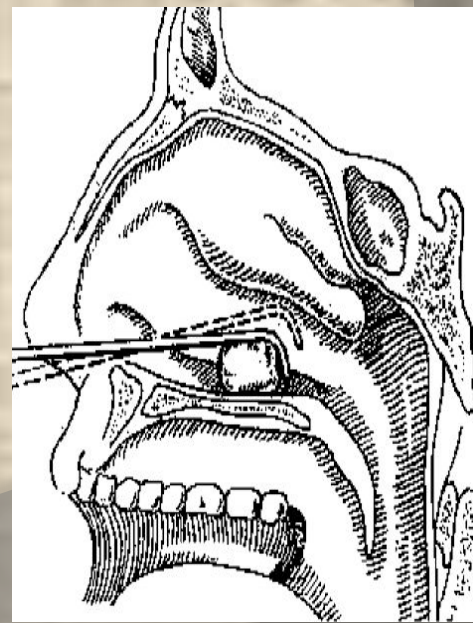
## ***Сужение и зарастание полости носа.***

- врожденная узость носовых ходов в одной или в обеих половинах носовой полости
- атрезия (полная, неполная, односторонняя, двусторонняя)
- инспираторное (вдыхательное) присасывание крыльев носа

***Повреждение носа.*** В результате повреждения носовых костей может возникнуть деформация носа в виде смещения его в сторону. При повреждении носовой перегородки часто образуется подслизистое кровоизлияние, или гематома, которая впоследствии превращается в абсцесс.



***Инородные тела носа.*** Приводят к закупорке одной, а иногда обеих половин носовой полости и нередко вызывают гнойное воспаление слизистой оболочки носа. Чаще инородные тела застревают в начальном отделе нижнего носового хода и легко удаляются врачом под контролем зрения.



**Острый насморк.** Может наблюдаться как самостоятельное заболевание или как одно из проявлений общего инфекционного заболевания (грипп, корь, скарлатина).

*Признаки острого насморка:*

- ощущение сухости и жжения в носу и в носоглотке
- чихание
- небольшое повышение температуры.

*Последствия:*

- ✓ изменение тембра голоса
- ✓ гнусавость
- ✓ нарушение обоняния

*Хронический насморк* возникает при:

- частом повторении острого насморка
- частом и длительном вдыхании холодного и горячего воздуха
- примеси к вдыхаемому воздуху различных раздражающих частиц в виде пыли, дыма, газов



*Озена – особое хроническое заболевание, сопровождающееся:*

- резкой атрофией слизистой оболочки носа и нижележащих дыхательных путей
- атрофией костного скелета раковин
- увеличением носовых ходов

*Полипы носа – это доброкачественные новообразования в полости носа, возникающие из-за воспаления придаточных пазух. Полипы в носовой полости имеют гладкую поверхность и студенистую консистенцию. При отсутствии лечения полипы могут достигать огромных размеров и заполнять всю полость носоглотки.*

### ***Симптомы полипов :***

- заложенность носа с обильным отделяемым
- головная боль
- утомляемость
- отсутствие обоняния



**Гнусавость** — патологическое изменение тембра голоса и искаженное произношение звуков речи, обусловленное нарушением нормального участия носовой полости в процессах голосо- и речеобразования.

Различают гнусавость:

- открытую
- закрытую

*Ринолалия – нарушение тембра голоса и звукопроизношения, обусловленные анатомо-физиологическими дефектами речевого аппарата.*

***Причины возникновения:***

- расщепление твердого и мягкого неба
- травмы ротовой и носовой полости
- паралич мягкого неба



***Спасибо за внимание!***