



Жилище коми народа – коми изба

Дома коми народ строил большие, высокие, из крепких брёвен, в основном из сосны, реже из ели. Поэтому дома, построенные давно, сохранились до наших дней. Дома строили так, чтобы окна смотрели на дорогу или на речку, и на южную сторону, чтобы солнышко заглядывало чаще. Чтобы в доме сохранялось тепло, брёвна перекладывали мхом.



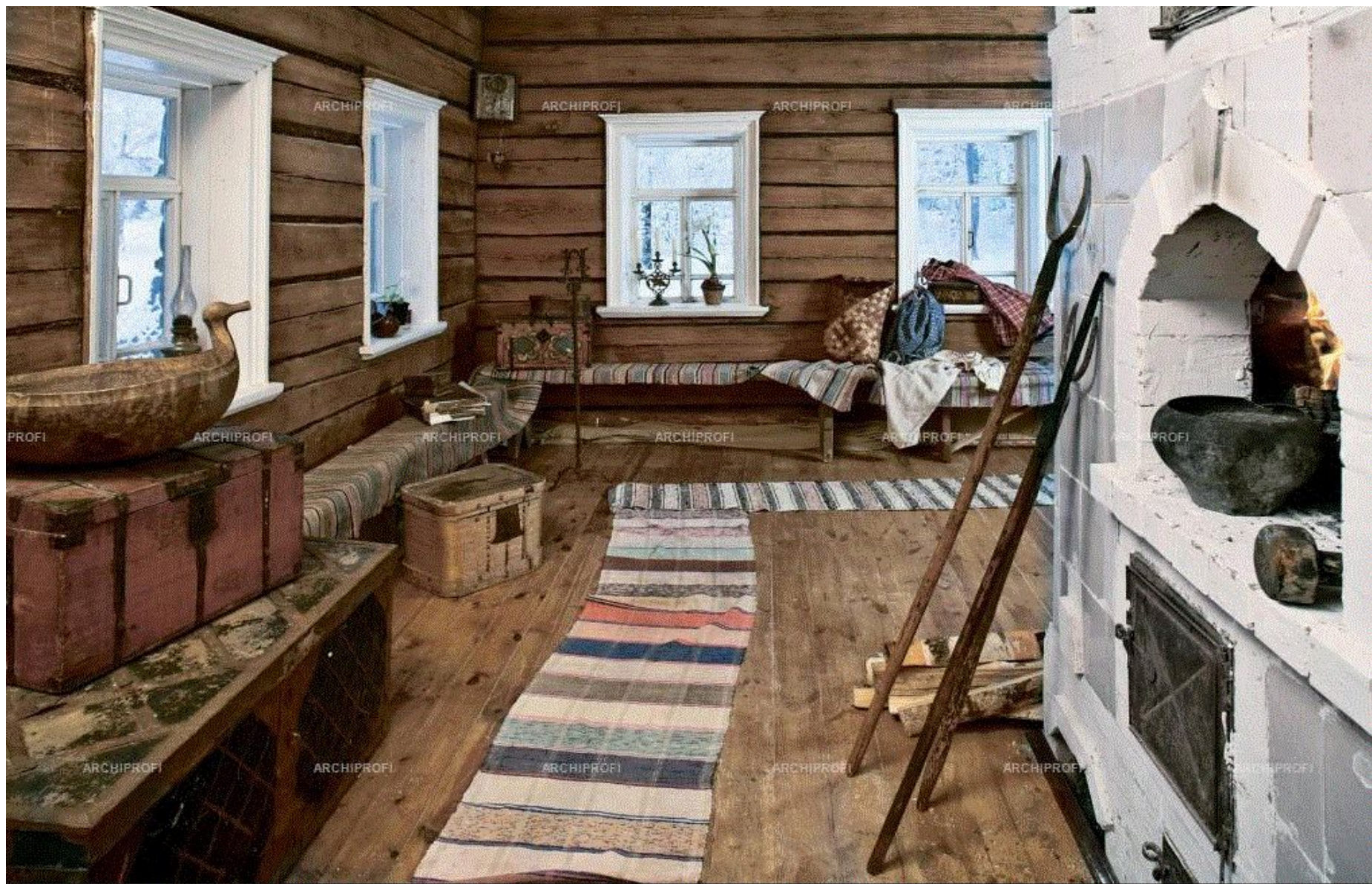
Обязательным элементом части дома было крыльцо, украшенное резьбой - невысокая лестница с небольшим навесом. Коми народ любил украшать своё жилище, это резные наличники, охлупень - конёк на крыше в виде конской головы, рогов, птиц и т.д. Охлупни помещали для красоты, а самое главное, считалось, что они будут охранять дом от пожаров, ветра, бедствий, защитят от воров, от дурного глаза, от болезней.



Окон делали много, небольшие и довольно высоко. Почему много? Чтоб в доме было светло. Почему делали высоко? За зиму выпадало много снега и чтобы окна не засыпались снегом.



В избе не было перегородок, отдельных комнат. Здесь и кухня, и передний красный угол, и прихожая. Потолки делали очень высокие.



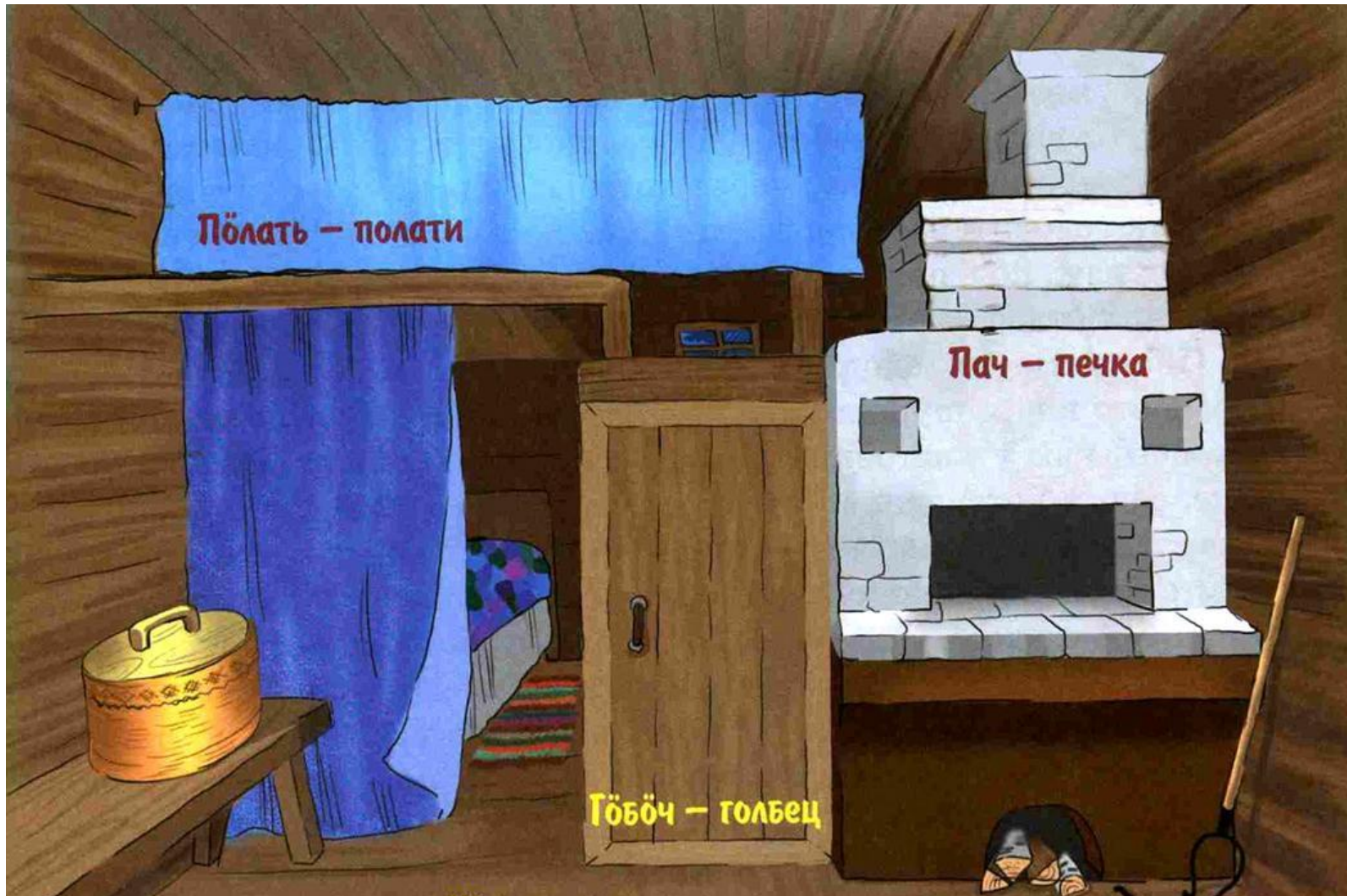
Самое большое и главное место в коми избе занимала русская печка, которая всегда стояла в углу. Она давала людям тепло, в печи готовили пищу



На печи можно было погреться и сушить одежду. А ещё над печкой сушили грибы и ягоды на зиму, лекарственные травы. Про печь говорили: и кормит, и поит, и лечит. Пространство возле печи называлось «бабьим местом». Почему?



Под самым потолком около печи располагались полаты. Туда можно было забраться по ступенькам. Там было очень тепло, на них спали младшие члены семьи. Для главы семьи под полатами стояла деревянная кровать.



Рядом с печкой - вход в подполье (голбец). Голбец – дощатый пристрой к печи, место под тёплым полом, где хранили портящиеся продукты и овощи в зимнее время. В голбце имелась дверь, открывавшая лестницу для входа в подполье.



угол, где висели иконы, и стоял стол, называли «божий красный угол». Перед иконами висели лампада, и была укреплена полочка, на которой лежали крашенные яйца, верба. Красный угол держали в чистоте и нарядно украшали. Это самое почётное место, сюда усаживали самых дорогих гостей, а во время свадьбы – молодых.



Вдоль стен тянулись деревянные лавки, а над ними на высоте человеческого роста устраивались полки. На полках ставили посуду и различную кухонную утварь, что могло понадобиться хозяйке. Крупную кухонную утварь (чугуны, деревянные кадки, вёдра и т.д.) располагали на полу под лавкой.



В каждой избе, где были маленькие дети, устанавливались люльки. Устанавливались они по-разному: на потолке устанавливался крючок или кольцо и на него подвешивали люльку. Или люльку вешали на длинной, гибкой и крепкой жерди, который крепился одним концом к потолку.



Делали люльки из еловых досок. Для чего укрывали ситцевой или холщовой тканью? Чтоб яркий свет не мешал спать, мухи не мешали и чтоб уберечь малыша от постороннего глаза, люльку сверху накрывали ситцевой или холщовой тканью. Для чего верёвочка внизу?



Где коми народ хранил одежду? Конечно в сундуках. В каждой избе имелся большой сундук, где держали одежду и другие дорогие вещи.

