

**Тема:**

**Русский народный костюм  
Воронежско-Белгородского  
региона**

## Цель:

**Изучить искусство создания народного костюма своеобразного и неповторимого**

## Задачи:

- 1 изучение литературы по данному вопросу.
- 2 изучение народного костюма фонда краеведческого музея других регионов
- 3 организация встречи со старожилами села по изучению орнамента народного костюма.

Русский народный костюм- это произведение народного творчества. Он несет в себе информацию о людях ушедшей эпохи, об их быте мировоззрении, эстетике. Это свидетельство прочной связи с культурой дальних предков.

Полный набор поневного комплекта состоит их юбки- поневы, рубахи, завески, покромки и головного убора- сороки



Понева – поясная  
набедренная одежда.  
Она шилась из трех  
полотнищ клетчатой  
домотканой шерсти и  
одного узкого чаще  
черного полотнища-  
прошвы. По нижнему  
краю проходит полоса  
10 см. сплошь  
заполненная вышитым  
рисунком. Она  
называется окладом.





Рубаха шилась до  
пояса из  
домотканой  
холстины.  
Украшение  
выполняло не  
только  
эстетическую  
функцию, но и  
оберегающую.



Покромка. Ее длина 2,5 метра она состоит из тканой черной покромины, концы заканчивались пышными украшениями. Она символизирует участки земли черного цвета





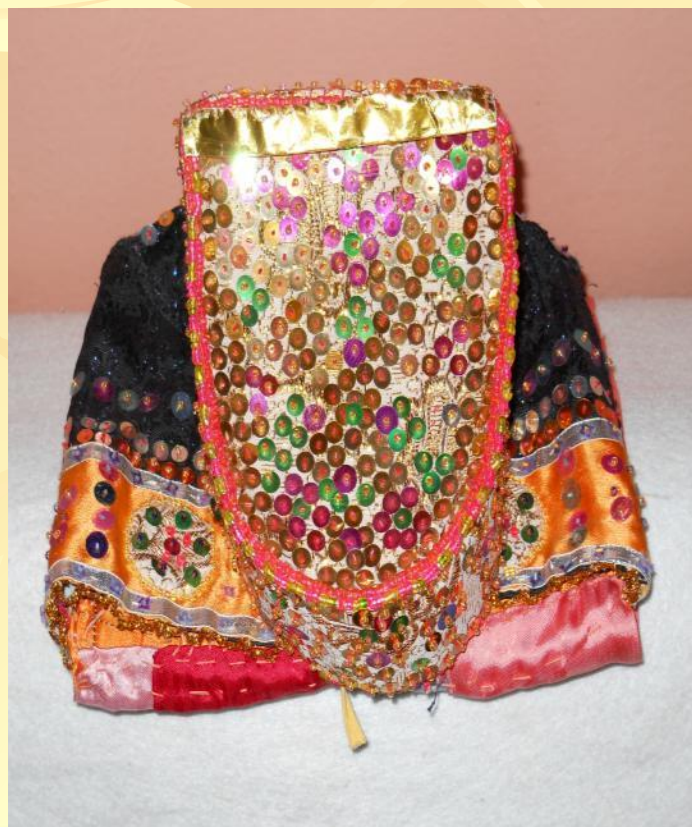
Завеска. Закрывала  
переднюю часть  
поневы- прошву.

Цвет завески мог  
быть белым или  
красным. Край  
завески вышивали  
или оторачивали  
тесьмой.



# *Головной убор*

**сорока**



**подзатыльник**





## Вывод:

Русский народный костюм- явление уникальное. Это образец гармонии, цвета и линии. Он соединяет в себе множество видов ремесел и рукоделия. Это своеобразный памятник художественному гению русского народа.