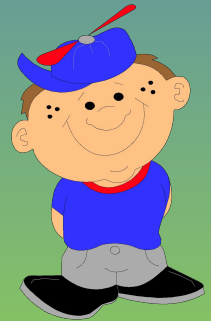


Конкурс творческих работ «Дорога и мы»
ГБОУ СОШ № 684

ПРОЕКТ

по правилам дорожного
движения

**«Дорога в
школу
и домой»**



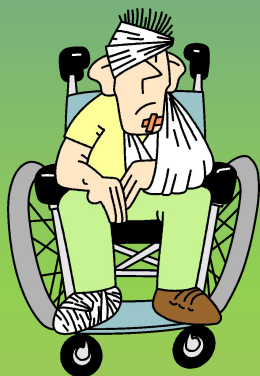


**Чтоб жить, не зная огорченья,
Чтоб бегать, плавать и
летать,
Ты должен правила движенья
Всегда и всюду соблюдать.**



Причины несчастных случаев и аварий на улицах и дорогах

Переход дороги в неполюженном месте
Неподчинение сигналам регулирования



Игра на проезжей части

Ходьба по проезжей части по
направлению движения транспорта

Неожиданный выход на проезжую часть
дороги из-за стоящего транспорта,
Сооружений, зеленых насаждений

Стой водитель!

Видишь, школа!

Пропусти скорей детей.

Мамы, папы ждут их дома,

Надо им бежать быстрее!

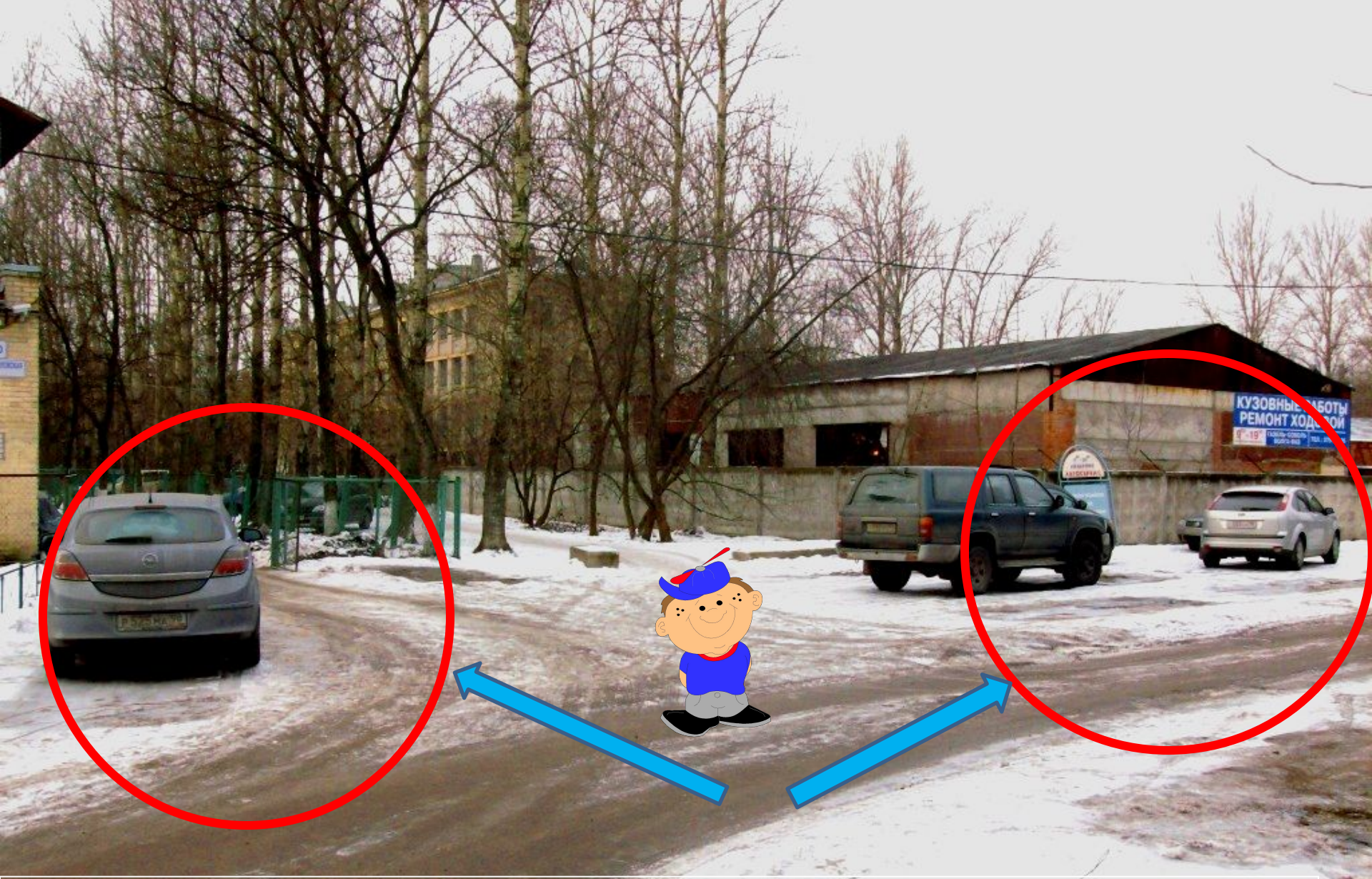


05/02/2009


Запомни!

**Правила, устанавливающие
порядок движения на
дорогах, действуют также и
на прилегающих
территориях: во дворах,
стоянках, АЗС и т.д.**



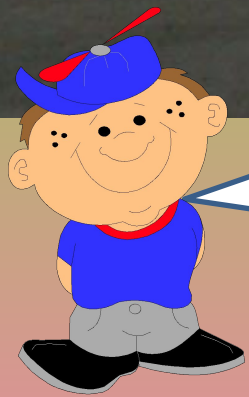
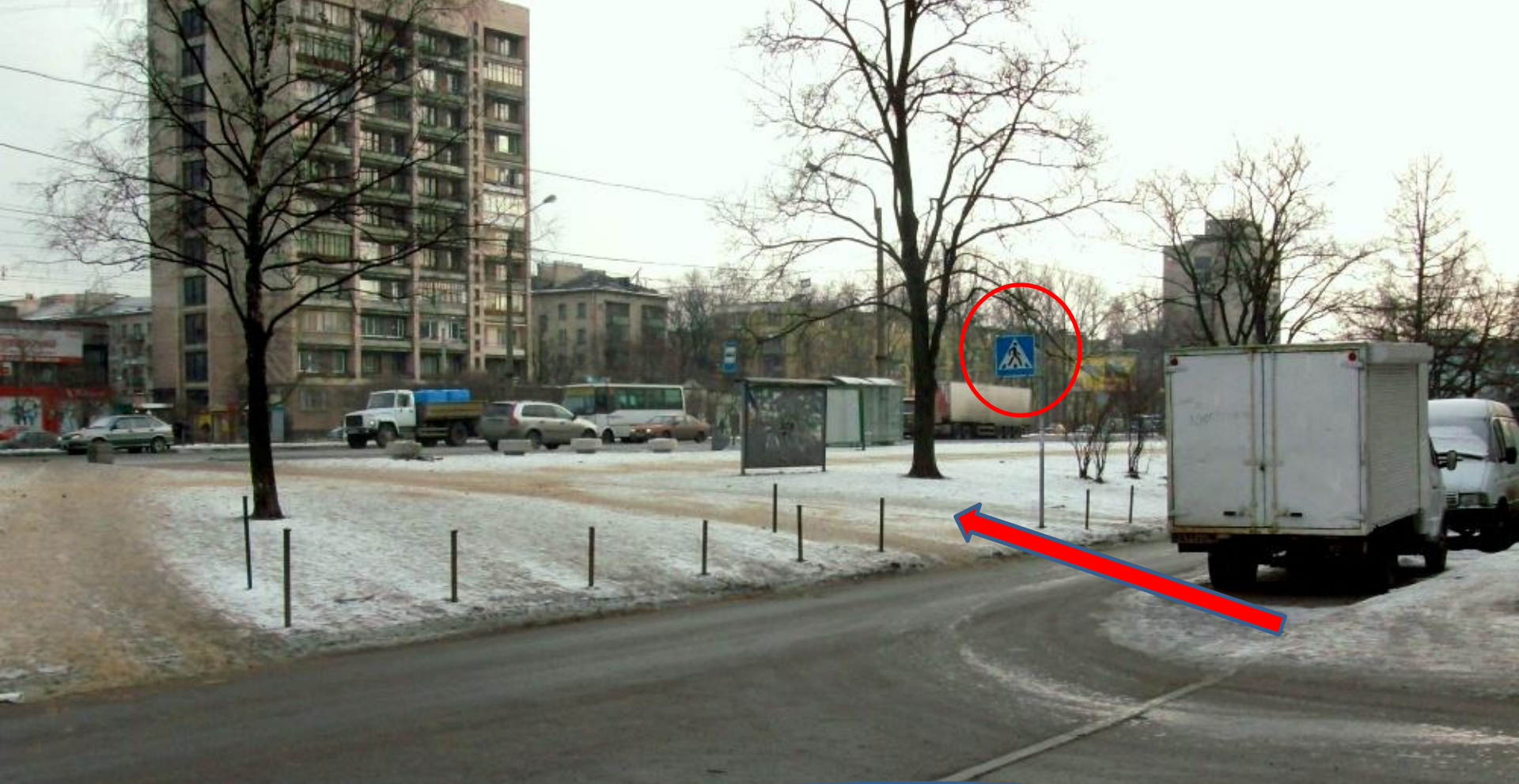


Внимание! Это территорию превратили в парковку для машин, приезжающих в автосервис и учреждение, находящееся рядом. Будь осторожен!

A photograph of a snowy residential street. The road is covered in snow with visible tire tracks. On the left, a red car is parked. Bare trees line both sides of the street. In the distance, a multi-story building is visible. A large red arrow with a blue outline points from the foreground towards the building.

Здесь расположена станция скорой помощи. Спецмашины на достаточно большой скорости выезжают по этому проезду к Новоизмайловскому проспекту. Будьте осторожны!



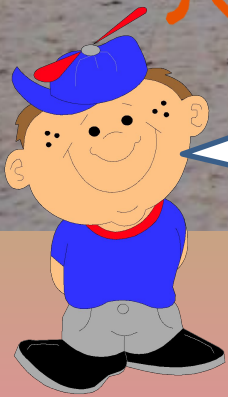


**Переходить дорогу («рукав») нужно только по пешеходному переходу.
Но и тут будьте внимательны: из-за припаркованных машин вы можете не заметить приближающийся транспорт.**

Никогда не переходите дорогу вне пешеходного перехода – это большой **риск для жизни!**



Дорожное ограждение – не спортивный снаряд!



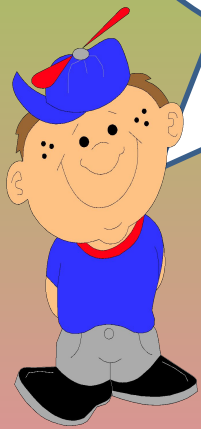
**Переходите
дорогу
только по
пешеходном
у переходу.**



Пешеходные переходы на Новоизмайловском проспекте, Краснопутиловской, Кубинской и Бассейной улицах оборудованы светофорами.



**Категорически запрещено
переходить дорогу на красный свет
светофора!!!**



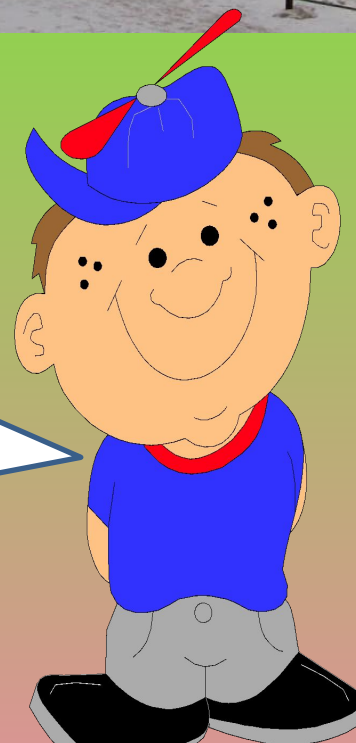
05/02/2009



**Переходите дорогу только на
зеленый свет светофора
и с большой осторожностью!
Зеленый свет светофора
разрешает идти, но
не гарантирует безопасность!**



Организованные группы детей разрешается водить только по пешеходным переходам и только в сопровождении взрослых.

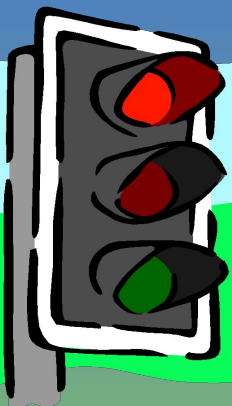




«Обходить автобус
спереди или сзади?»



**Не переходите дорогу ни за
трамваем, ни перед трамваем,
автобусом, найдите ближайший
пешеходный переход. Выходить
из трамвая нужно только на
остановку (на тротуар).**



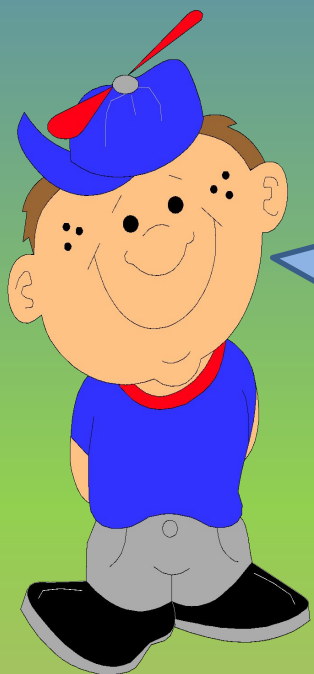
**Когда спешишь ты в школу,
Опоздываешь очень,
А может, и не очень,
А может быть, чуть-чуть,**

Одно ты помнить должен:

Средь всех дорог на свете

**Ты выбирай, конечно,
Лишь безопасный путь.**





*Девиз есть нужный у меня:
«Чтоб проблем не знать,
Правила дорожного движения
Надо с детства соблюдать!»*

Желаем вам счастливого пути!