

# Причины и виды отклонений в речевом развитии детей

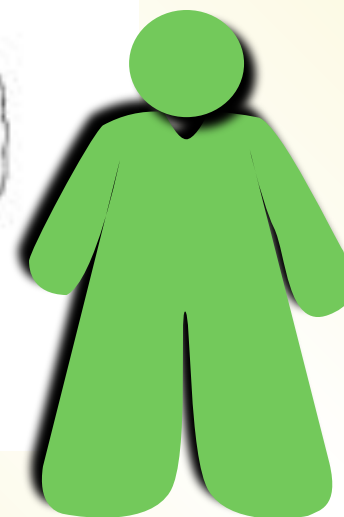
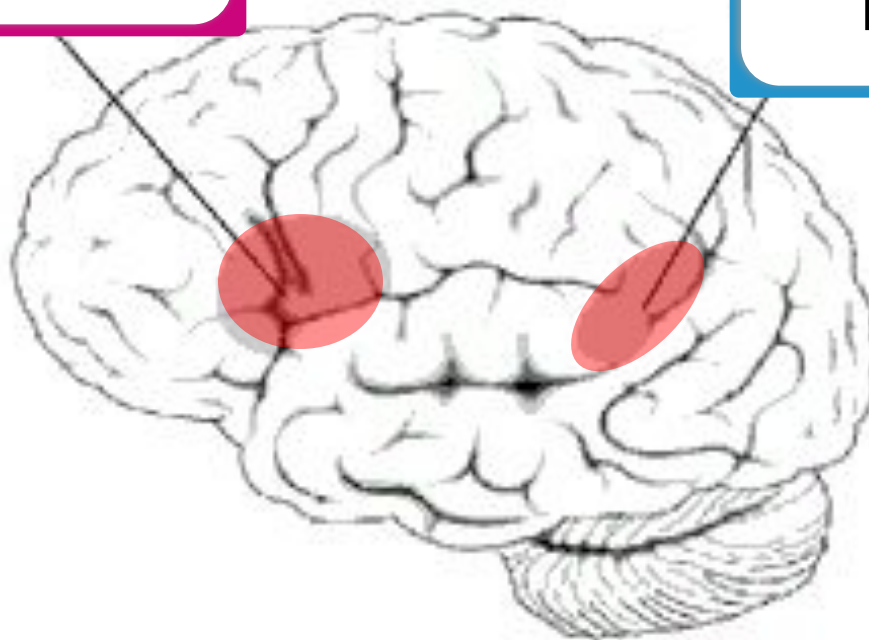


# Речевые зоны коры головного мозга



**Зона Брока**

**Зона  
Вернике**



# Под причиной нарушений речи понимают :



**воздействие на организм  
внешнего или внутреннего  
вредоносного фактора или их  
взаимодействия на центральную  
нервную систему ребёнка и его  
организм в целом**



# В зависимости от времени воздействия этих факторов выделяют:

**пренатальную  
патологию**

**натальную  
патологию**

**постнатальную  
патологию**



**Нарушения речи**

# Особую опасность представляют неблагоприятная наследственность и неправильный образ жизни будущих родителей



вредные профессиональные условия,(наличие радиационного излучения, работа с химически активными веществами);

наркомания;

алкоголизм и курение;

искусственное прерывание предшествующих беременностей;

другие вредные факторы, действие которых приводит к физическому и нервно-психическому истощению будущих родителей.



При внутриутробных поражениях мозга отмечаются наиболее тяжелые речевые нарушения, сочетающиеся, как правило, с другими полиморфными дефектами развития (слуха, зрения, опорно-двигательного аппарата, интеллекта).



от 4 недель до 4 месяцев беременности

Патологические воздействия на поздних сроках беременности



# Факторы, влияющие на нормальный ход внутриутробного развития плода :



- токсикозы первой или второй половины беременности;
- острые и хронические заболевания матери во время беременности;
- иммунологическая несовместимость крови матери и плода;
- падения и ушибы матери во время беременности;
- вредные профессиональные условия, продолжающие действовать и во время уже наступившей беременности;
- курение матери во время беременности и употребление алкогольных напитков;
- стрессовые ситуации;
- не доведенные до конца попытки прерывания данной беременности
- многообразная акушерская патология;
- состояние после лечения бесплодия, преждевременных родов осложненных родов, 2 и более выкидышей (абортов);
- аномалии скелета (нарушение осанки матери).





# Ведущее место в перинатальной патологии нервной системы занимают асфиксия и родовая травма.

## Асфиксия

кислородное голодание плода в момент родов

## Родовая травма

местное повреждение плода, вызванное механическим воздействием на плод во время родов





***В период раннего развития ребенка на формировании его речи неблагоприятно могут сказываться следующие обстоятельства:***



- травмы головы, сотрясения, ушибы головного мозга;
- воспалительные заболевания головного мозга;
- недолеченные воспалительные заболевания среднего и внутреннего уха;
- применение некоторых лекарств, избирательно воздействующих на слуховой нерв и вызывающих те же самые отрицательные последствия;
- приобретенные до сформирования речи повреждения периферического отдела речевого аппарата;
- недостаточный эмоционально положительный контакт ребёнка с взрослым;
- различные психические травмы;
- общая физическая слабость организма, незрелость, обусловленная недоношенностью, рахит.

**Большую роль в нарушениях речевого развития и в возникновении речевых расстройств играют социальные факторы:**



**педагогическая запущенность;**

**дефекты речи у окружающих ребенка людей или их недостаточное внимание к его речевому развитию;**

**«двуязычие» в семье ;**

**сюсюкание с детьми.**

Определенное значение в этиологии речевых нарушений у детей имеют и наследственные факторы.



**Заикание**

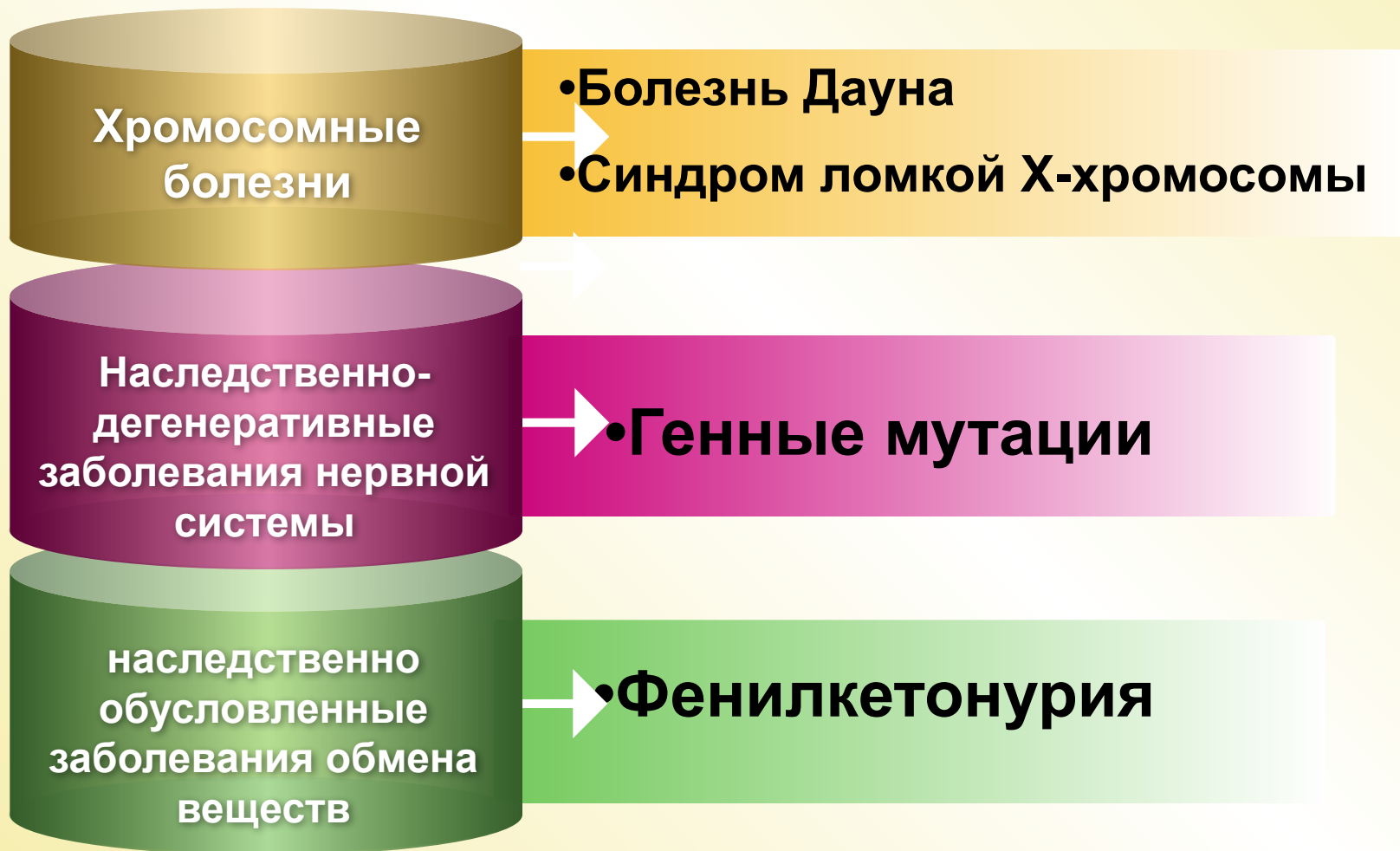
**Дисграфи  
я**

**Ринолали  
я**

**Дислекси  
я**



# Наследственные факторы играют ведущую роль в возникновении некоторых видов речевых расстройств, сочетающихся с общими изменениями со стороны нервной системы

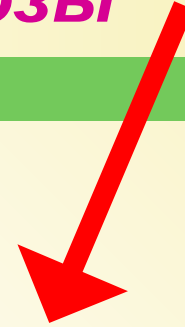


# *Этиологические факторы, вызывающие нарушения речи, сложны и полиморфны*



**Наиболее часто встречается сочетание наследственной предрасположенности, неблагоприятного окружения и повреждения или нарушения созревания мозга под влиянием различных неблагоприятных факторов.**

*Ребёнку с речевой патологией могут быть поставлены следующие диагнозы*



- ФФНР
- ОНР
- Дислалия
- Дизартрия
- Алалия
- Ринолалия
- Заикание
- Задержка речевого развития



**Фонетико-  
фонематическое  
недоразвитие  
речи**

**нарушение процессов  
формирования произносительной  
системы родного языка  
у детей с различными речевыми  
расстройствами вследствие  
дефектов восприятия  
и произношения фонем.**

**Общее  
недоразвитие  
речи**

**это сложные речевые  
расстройства,  
при которых нарушено  
формирование всех компонентов  
речевой системы,  
относящихся к звуковой и  
смысловой стороне при  
нормальном слухе и интеллекте.**





**Дислалия**



**функциональная  
механическая**

**Дизартрия**



**бульбарная  
псевдобульбарная  
подкорковая  
мозжечковая  
корковая**

**Алалия**



**отсутствие или недоразвитие  
речи вследствие органического  
поражения речевых зон коры  
головного мозга**



## Ринолалия

нарушения тембра голоса и звукопроизношения, обусловленные анатомо-физиологическими дефектами речевого аппарата

## Заикание

нарушение темпо-ритмической организации речи, обусловленное судорожным состоянием мышц речевого аппарата

## Задержка речевого развития

характеризуется более медленными по сравнению с нормой темпами усвоения родного языка

# Спасибо за внимание!

