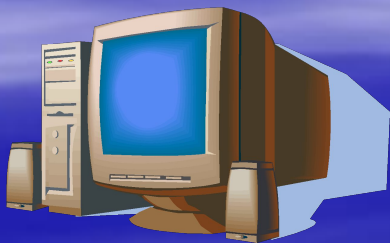


# Проблемы , методы и формы диагностики воспитанности учащихся.

Выполнили  
студенты 21гр ФТО  
Ергер Е.  
Береснев Д.



Подросток постоянно находится в ситуации выбора, т.к. на него влияет семья, школа, сверстники, значимые взрослые. Он тянется туда, где удовлетворяет свои потребности, где он может выразиться, по-своему реализоваться. Но с другой стороны, реального выбора у него нет, он полностью зависим от той среды, в которой находится.

Чтобы вести воспитательную работу, классный руководитель должен хорошо знать учеников, следить за их развитием, видеть проблемы в их воспитании. Он должен изучить самого ребенка, его семью, его окружение, класс. Содержание диагностики обучающегося можно свести к следующему: данные об ученике и его семье, о физическом его развитии, познавательные способности, поведение и поступки учащегося.

# Причины, влияющие на поведение подростков.

- Экономические и социальные проблемы.
- Взаимоотношения в семье.
- Отношения со сверстниками.
- Контакт учителя с подростком.



# Методы диагностики:

- Наблюдение
- Анкетирование
- Беседа
- Тесты



# Наблюдение.

- Сбор, описание фактов, случаев и особенностей поведения ученика. Методика требует определения цели и объекта наблюдения, а также длительности и способов фиксации результатов. Наблюдение даёт возможность видеть ученика в естественных условиях. В сущности, любые контакты с учениками дают возможность наблюдать и анализировать поведение ученика.

# Анкетирование:

- Опросные методы дают сведения о личностных качествах, ценностях, отношениях, мотивах деятельности учеников. По форме анкеты бывают открытые (свободный ответ формулирует ученик) и закрытые (нужно выбрать среди предложенных ответов). Вопросы должны быть однозначно понимаемыми, понятными и соответствовать возрастным возможностям детей.

# Методы психологического исследования межличностных отношений в коллективе

Выделяют следующие методы:

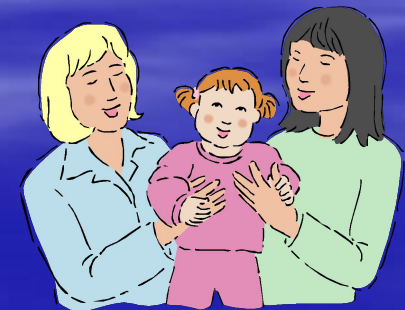
- Социометрический
- Референтометрический
- Изучения мотивационного ядра межличностных выборов
- Изучения сплочённости коллектива





Слово «социометрия» буквально означает «социальное измерение». Методика разработана американским психологом Дж. Морено и предназначена для оценивания межличностных отношений неформального типа: симпатий и антипатий, привлекательности и предпочтительности. Членам изучаемой группы предлагают перечислить в порядке предпочтения тех товарищей по группе, с которыми они хотели бы вместе работать, отдыхать и т.п.

Вопросы о желании человека совместно участвовать в определённой деятельности называются критериями выбора. Различают слабые и сильные критерии выбора. Чем важнее для человека намеченная деятельность, чем более тесное и длительное общение она предполагает, тем сильнее критерий выбора



# Беседа:

- Беседа более гибкий метод изучения учащихся. Беседа может быть свободной и стандартизированной.

При стандартизированной беседе заранее сформулированные вопросы задаются в определенной последовательности. Свободная же беседа позволяет варьировать вопросы с целью получения более точных, развернутых сведений.

# Тесты:

Тест- стандартизированное задание, «прибор», измеряющий или обнаруживающий определенные свойства личности. Одна группа тестов позволяет судить об ученике на основе успешности выполнения деятельности. Это тесты интеллекта, способностей. В другой группе диагностика основывается на самоописании и сведениях, получаемых из ответов на серии вопросов. Третья группа- проективные методики. Данные здесь получают на основе анализа действий испытуемого с материалом, в работе с которым открываются особенности его восприятия, поведения.

# Результат обследования

- Классный руководитель использует полученные данные для формулирования педагогических задач, планирования и проведения воспитательной работы. Чтобы оценить результативность воспитательного процесса, следить за ходом личностного развития ученика и по необходимости корректировать его, можно использовать диагностический инструментарий: портрет ученика, физическое и психическое его здоровье, взаимоотношения в коллективе, отношение к себе, ценностные предпочтения, креативные способности и познавательная активность.

# Контрольные вопросы:

- Назовите методы диагностики.
- Какой из методов более доступный для изучения ученика?
- Что дают результаты исследования?
- Что должен знать классный руководитель, чтобы вести воспитательную работу?
- Что такое тест?



# Литература:

- Л.Д. Столяренко, С.И. Самыгин « 100 экзаменационных ответов по педагогике»
- В.А. Слостёнин, И.Ф. Исаев, А.И. Мищенко, Е.Н. Шиянов «Педагогика»

