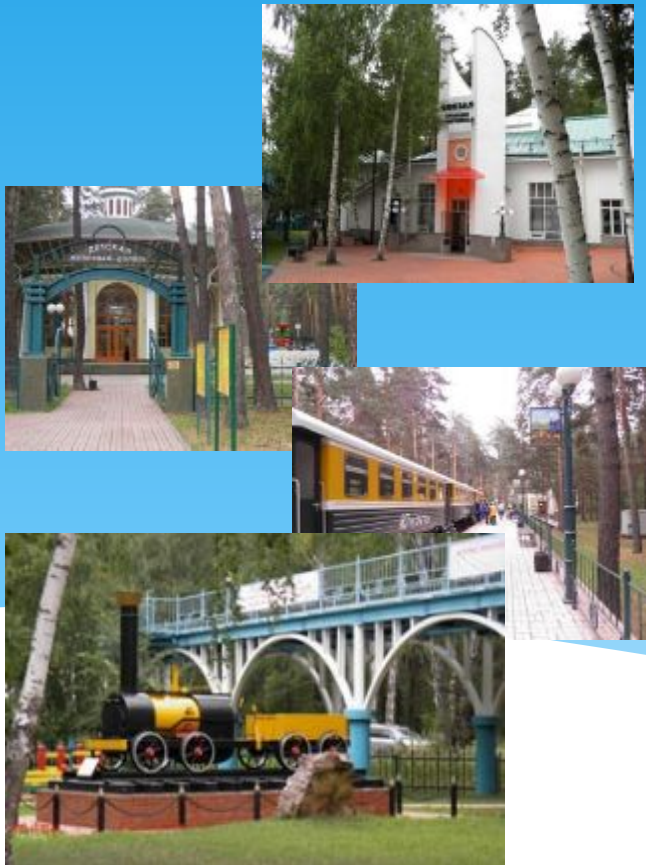


## «Заельцовский» парк культуры и отдыха.

Летом 2012 года отметил свое 80-летие "Заельцовский" парк культуры и отдыха, по праву считающийся самым крупным в Новосибирске. К территории ПКИО "Заельцовский" относится более 35 га лесных насаждений, с асфальтовыми дорожками, беседками, пешеходной зоной, оборудованной малыми архитектурными формами и различными экспонатами на тему железной дороги.

По территории парка проходит Западно-Сибирская Детская железная дорога, протяженностью 5,3 км.

Маршрут включает в себя 5 станций: Станция "Заельцовский парк" – Разъезд "Локомотив" – Станция "Спортивная" – Разъезд "Ельцовский" – Станция "Зоопарк". Скорость движения поездов – 10 км/час, перепад высоты на протяжении пути составляет до 15 метров.



# Парк «Виразж»



Парк «Виразж» в Новосибирске находится у станции метро «Студенческая», на пересечении дорог левобережья города, на живописном берегу Оби. Рядом с парком находится водоем.

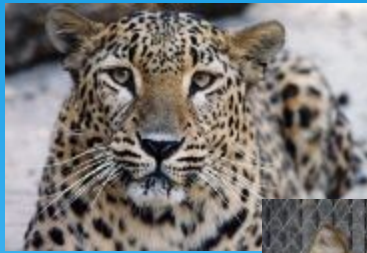
Главной достопримечательностью парка является колесо обозрения, высотой в 24 метра, которое стоит на самом берегу водоема, поэтому позволяет увидеть правый берег практически с высоты птичьего полета.

Парк «Виразж» предлагает услуги аттракционов, имеет тир «Киллер», зал игровых автоматов. В зимнее время в парке «Виразж» оказывается платная услуга для желающих научиться владеть сноубордом и лыжами.

В центре парка «Виразж» расположен фонтан., здесь проводятся различные тематические праздники, конкурсы для детей.

В парке «Виразж» регулярно проходят различные фестивали, выступления, а так же различные мероприятия спортивного характера.

# зоопарк



Новосибирский зоопарк является одним из крупнейших в России. В нем можно найти около 10000 особей примерно 620 видов.

# Парк тропических бабочек

В Парке тропических бабочек в Новосибирске можно увидеть до 200 экземпляров 10-15 видов тропических бабочек, преимущественно из Южной и Центральной Америки и Юго-Восточной Азии.

У входа в парк, на стенах выставлены коллекции различных насекомых (бабочек, жуков и пауков).





# Лидер-ленд аквапарк



- \* Летом на территории развлекательного комплекса Лидер-Лэнд работают водные горки и открытый бассейн.
- \* Водный парк располагается на территории стадиона «Чкаловец», занимает площадь около 4 га и рассчитан на 400 человек. Земляной массив, засыпанный песком.
- \* Зона отдыха парка включает и волейбольную площадку, бильярд (американский пул).
- \* Детский городок:
  - \* надувной бассейн для самых маленьких «Лягушатник»
  - \* качели и карусели
  - \* спортивный батут
  - \* детский батут «Дракон»
  - \* «тарзанка»

А так может выглядеть территория  
пришкольного парка.



Спасибо за внимание!!!