

Проектирование БД (Учебная нагрузка)

Планирование учебного процесса. Назначение преподавателей для чтения курса.

Проектируемая БД должна информационно обеспечить деятельность Учебной части.

Системный анализ требований к БД

При изучении работы учебной части использования компьютерной БД выявили информацию двух типов:

- 1) информация которая редко обновляется;
- 2) информация которая обновляется часто.

Информация **первого типа** содержит данные о преподавателя и учебных курсах, которые они читают.

Информация **второго типа** содержит дополняемые данные о назначении преподавателей для чтения курсов. Эта информация обновляется каждый учебный год.

Информацию этих двух типов нельзя смешивать в одном информационном объекте.

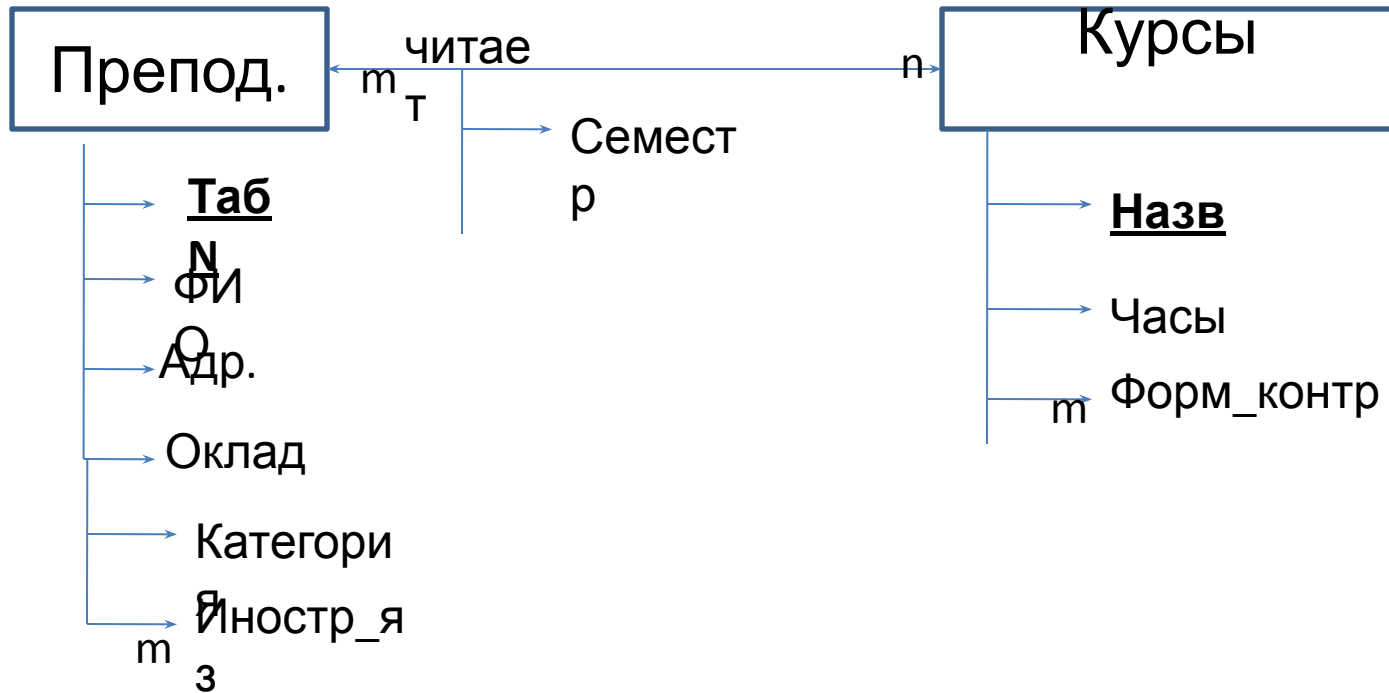
Номенклатура информационных объектов

Преподаватель (ТабN, ФИО, Адрес, Категория, Оклад, Иностр_яз);

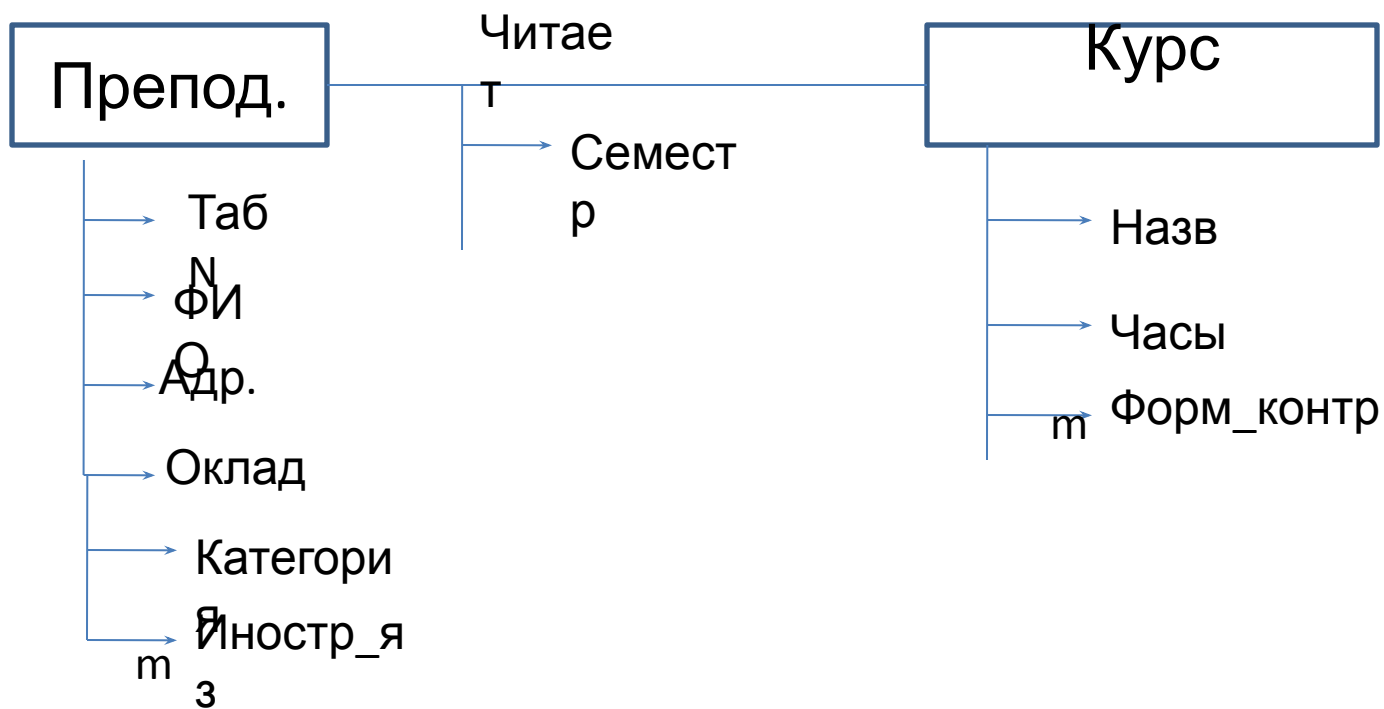
Курсы(Назв, часы, формыКонтроля);

Читает(ТабN, Назв, Семестр);

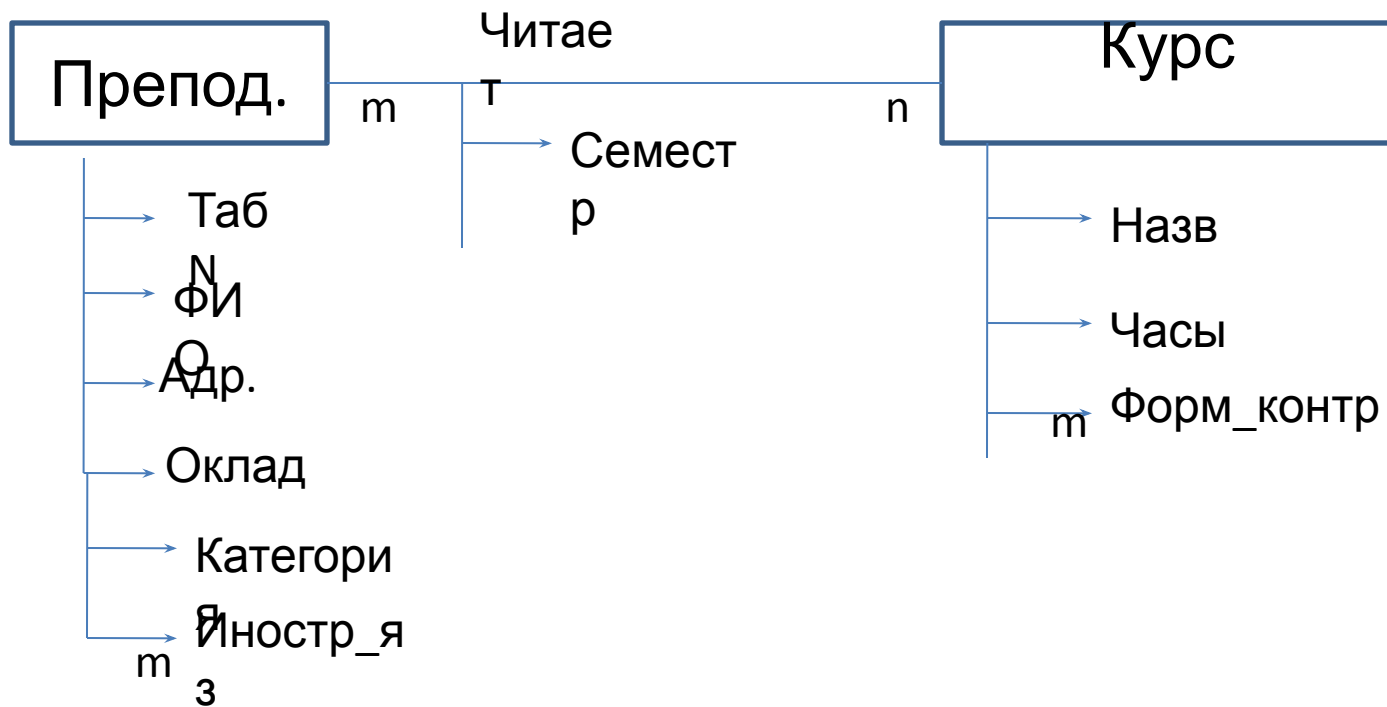
1-й вариант инфологической модели



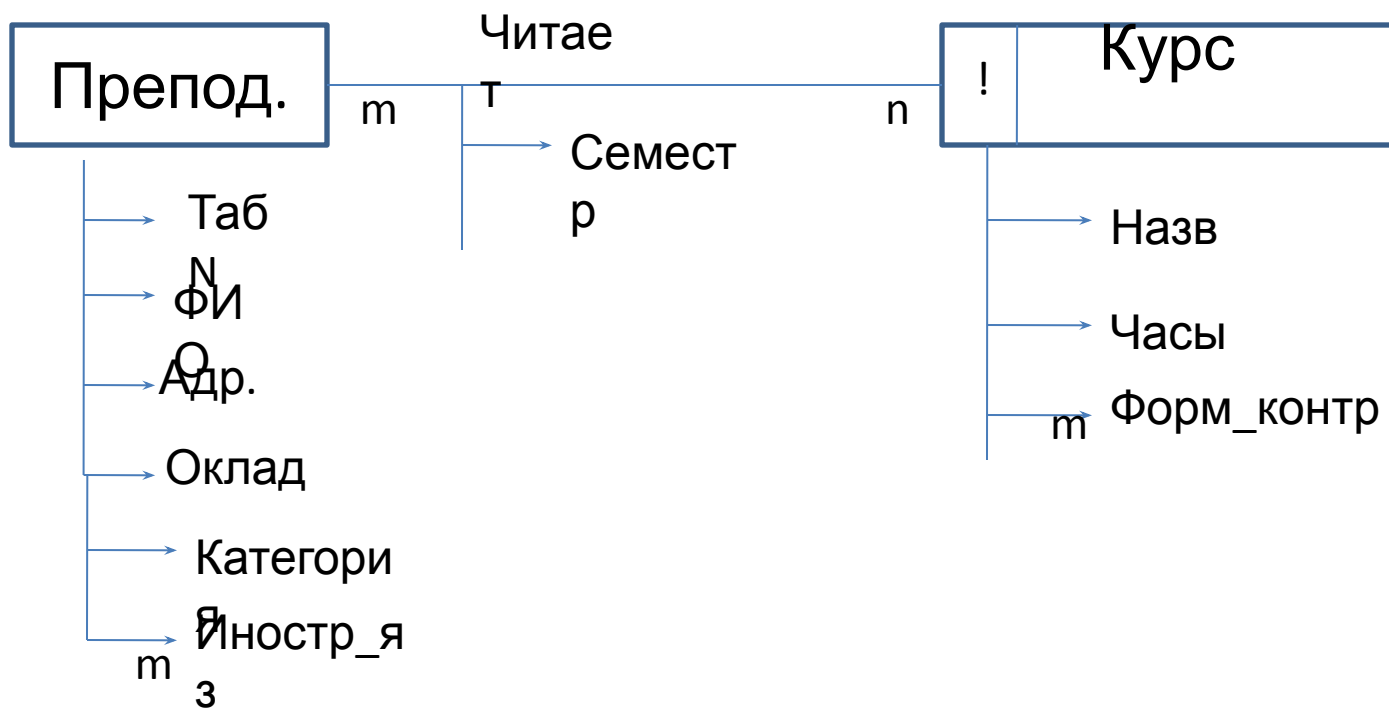
Разметка свойств



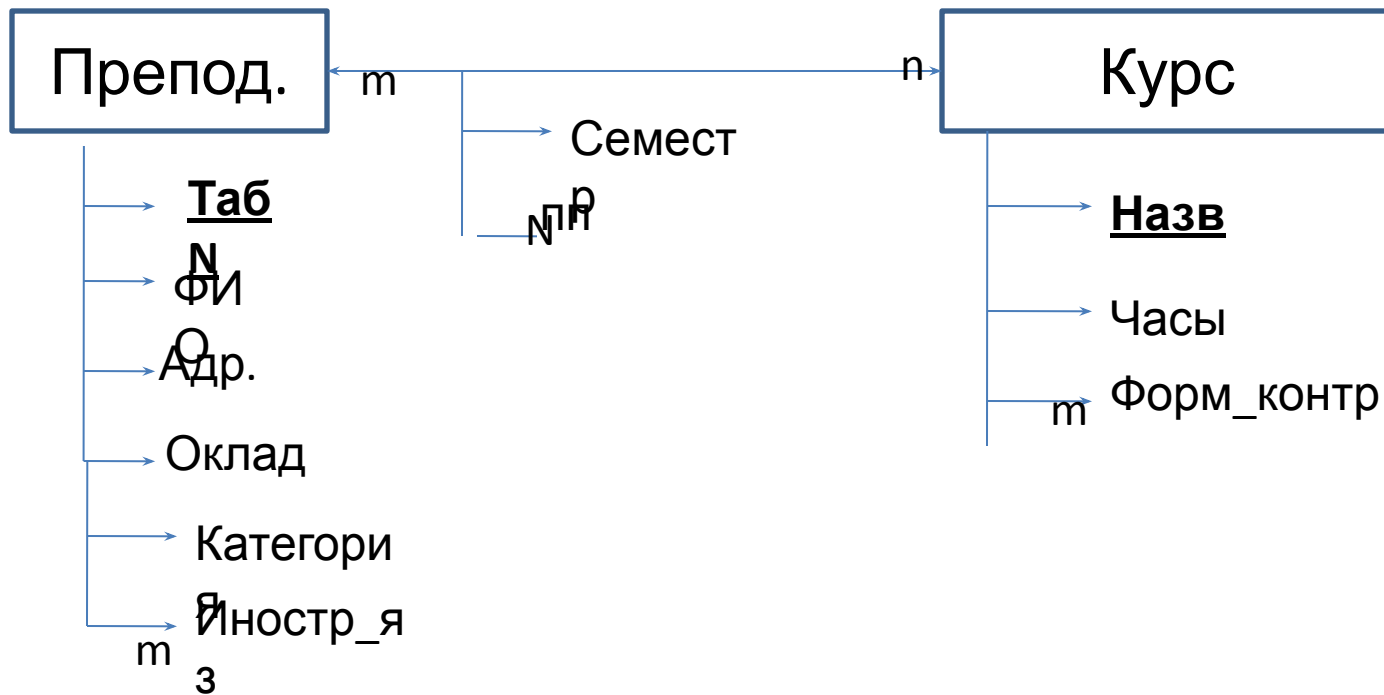
Разметка связей



Разметка сущностей



Разметка ключей



2-й вариант инфологической модели

