

ГКП «Карасуский сельскохозяйственный колледж» Управление
образования акимата Костанайской области

«Профессиональны й имидж современного педагога»



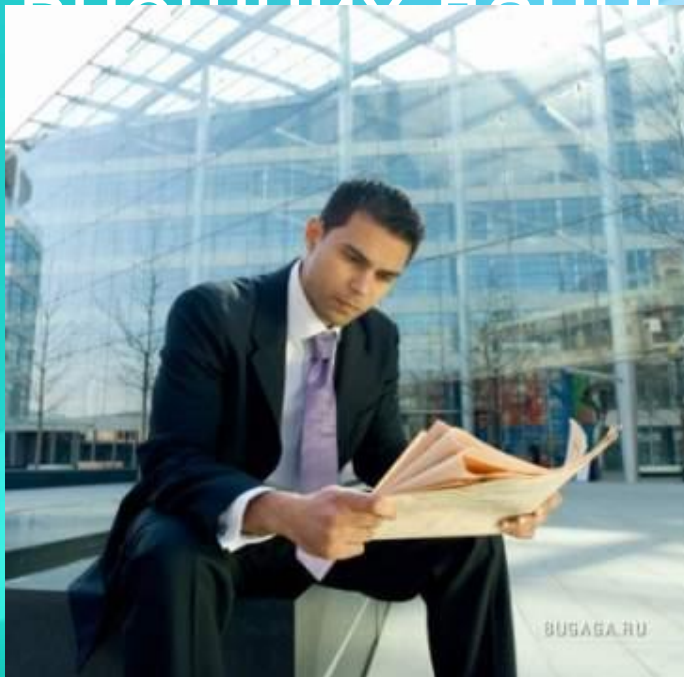
Подготовила: Финк

Имидж учителя

(от англ. *image* - образ) -
это эмоционально
окрашенный
стереотип
восприятия образа
учителя в сознании
воспитанников,
коллег, социального
окружения, в
массовом сознании.



Имидж - своеобразный инструмент, помогающий выстраивать отношения с окружающими, тем более, что *85%* людей строят свое первое впечатление на основе внешних данных собеседника.

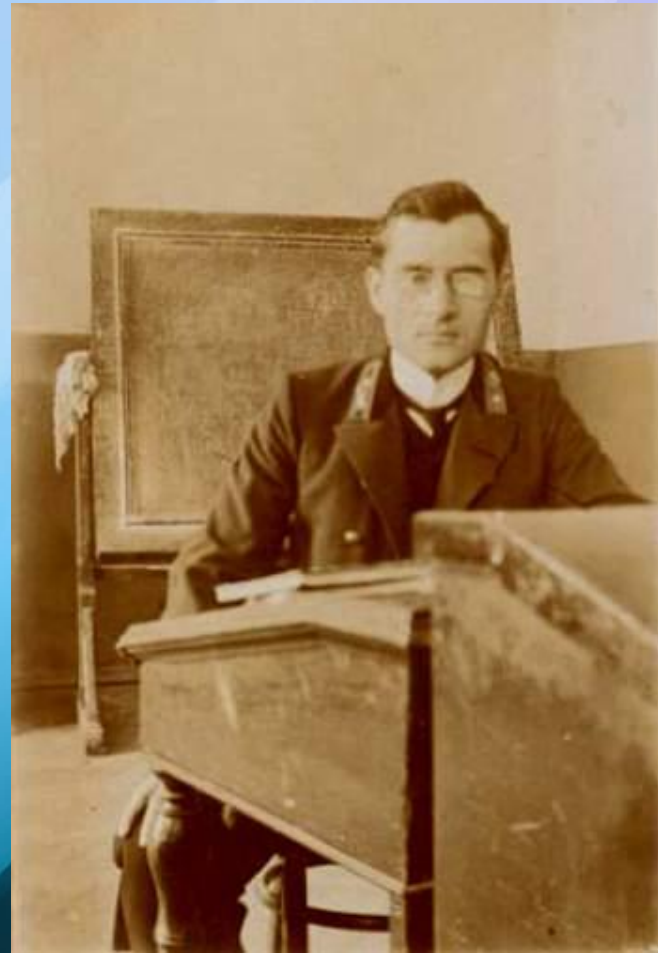


«Встречают по одежке, а провожают по уму». Для многих людей информация, полученная от зрительного образа, является единственным «банком данных» о человеке, и на этом основании они выстраивают свои с



1900-1917 гг.: мундир и фуражка.

В России для учителей гимназии - мужчин была обязательна единая форма, введенная Министерством просвещения:
мундир



1917-1930 гг.: костюм или гимнастерка

Единая форма для учителей отменена. Носить предлагалось: **мужчинам** строгие костюмы, белую сорочку, галстук, **женщинам** - строгие платья с кружевным или шелковым воротником, а также блузы и юбки длиной до щиколотки или середины голени



1930-1950 гг.: широкие брюки и чулки "в резинку".

В моде двубортные костюмы, широкие брюки, закрытые шерстяные жилеты, добротные ботинки. У дам те же строгие платья с аккуратным воротничком и манжетами либо трикотажные жилеты поверх блузы и - никаких украшений и яркого маникюра.



1960-1970 гг.: "двойки", куртки и блузки

Мужчины: костюм-двойка в союзе с вельветовыми куртками. **Для учителей-женщин** допускаются платья из легких тканей, трикотажные кофточки, шелковые блузки, однако каблуки по негласному правилу не превышают 4-5 см.



1980-1990 гг.: джинсы, мини,
каблуки.

Мужчины-
учителя сбросили
официальные
костюмы, заменив
пиджаки
трикотажными
свитерами, а
брюки джинсами,
у дам кое-где
мелькают даже
брючные костюмы
и мини-юбки



2000-ые гг.: все, только не дреды!

Модно все,
что на улице,
но в разумных
пределах.

Пирсинг,
дреды, тату -
основание для
отказа при



В законодательстве никак и нигде не регламентируется имидж педагога

Эта политика полностью отдается в руки отдельно взятому учреждению образования - при приеме на работу будущий учитель должен предъявить лишь диплом с соответствующим образованием и квалификацией.



Анкета

Приняли участие:
91 ученик
в возрасте от 12
до 15 лет

56% признались, что при первой встрече с учителем обращают внимание на внешний вид

Для 63% важно как выглядит учитель вообще

22% считают, что учитель должен одеваться по последней моде

35% считают, что имидж учителя влияет на отношение ребят к предмету

Вопросы для размышления:

- **Что влияет на имидж современного учителя?**
- **Какие условия способствуют формированию позитивного имиджа?**
- **Что в опыте работы помогает достигать положительных результатов, повышать**

Определяющим при формировании имиджа должно стать:

- Высокая самооценка и уверенность в себе;
- Социальная и личная ответственность (“я – причина всего положительного и отрицательного в моей жизни”);
- Желание меняться и умение рисковать при здоровом чувстве самосохранения.

Позитивный имидж – это профессиональное требование, предъявляемое обществом современному учителю. Ведь личность ребенка формируется под влиянием личности педагога, и это влияние может быть и бессознательным.



Мы глубоко убеждены, что имидж должен включать в себя не только визуальный образ (костюм, прическа, пластика, мимика), но и внутренний образ (голос, темперамент, настроение), менталитет (интеллект, духовная практика), профессиональную подготовку.

44% считают, что для них важно какое настроение у учителя

72% что главное в учителе - это умение объяснить материал доступно, интересно

Профессиограмма

- **ПРОФЕССИОГРАММА ОБЩЕПЕДАГОГИЧЕСКАЯ** - идеальная абстрактная модель личности учителя, в комплексе обобщающая (интегрирующая) ее самые существенные качества, необходимые для осуществления профессиональной деятельности, то есть для решения образовательно-воспитательных задач в любой педагогической системе (в любом образовательном учреждении)

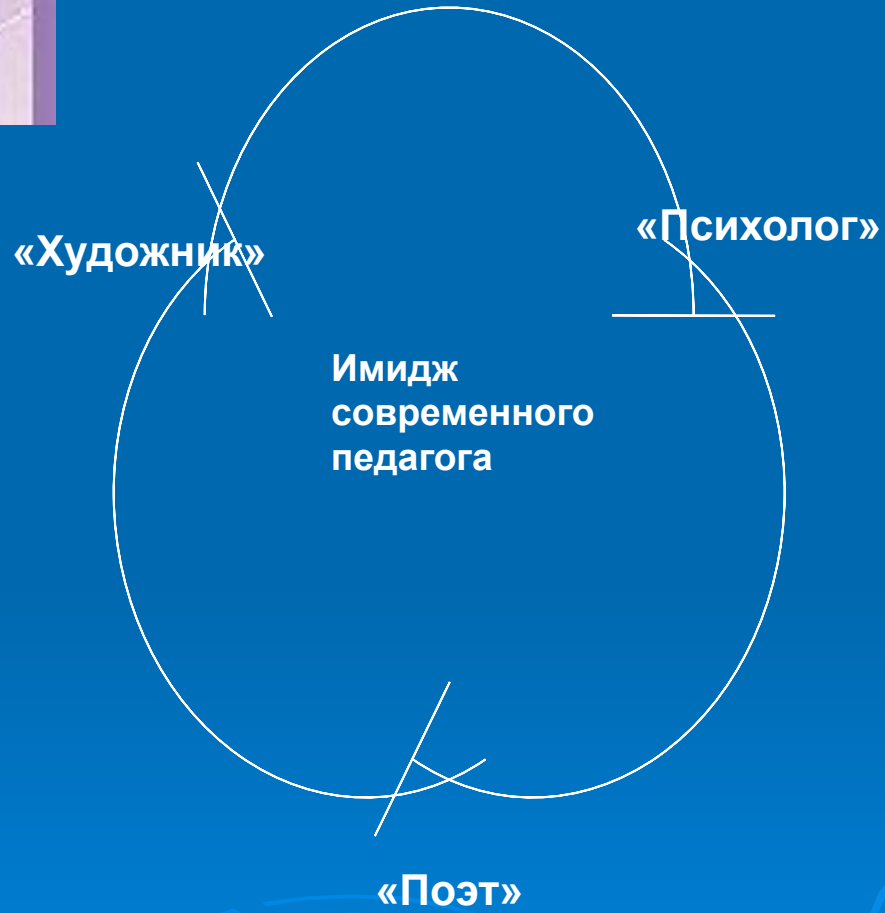
Задание 1

- «Идеальный педагог» с точки зрения...»
 - Родителей
 - Администрации
 - Самого педагога
 - Учащихся
 - Современного общества





Задание 2



Психолог

Профессионально важные качества
современного педагога...



Поэт

Пример:

Современный наш учитель!
Его задача, в чем она?
Он жизни будущей строитель,
Как и в другие времена.
Это ...



ХУДОЖНИК

Ваша эмблема...



Синквейн (пятистрочие)

Правила составления синквейна:

- 1 строка – 1 существительное,
- 2 строка – 2 прилагательных,
- 3 строка – 3 глагола,
- 4 строка – предложение, выражающие основную мысль.
- 5 строка – 1 существительное.

Пример синквейна:

Педагог,
Добрый, знающий,
Помогает, воспитывает, учит...
Любит всех детей.
Мастер.



Измените свою жизненную
установку (если она не
способствует успеху),
измените свой имидж – и вас ждет
успех!

Спасибо за внимание!

