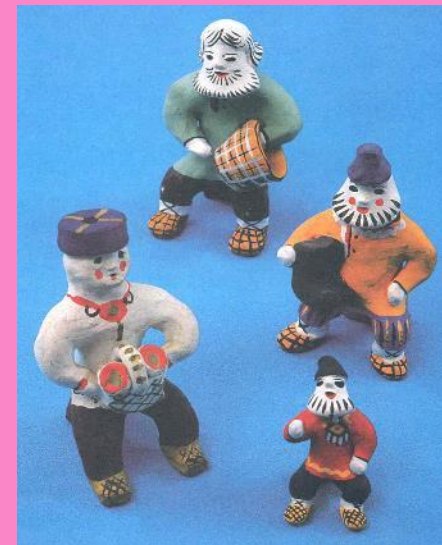


# Русское народное творчество в декоративной прикладной



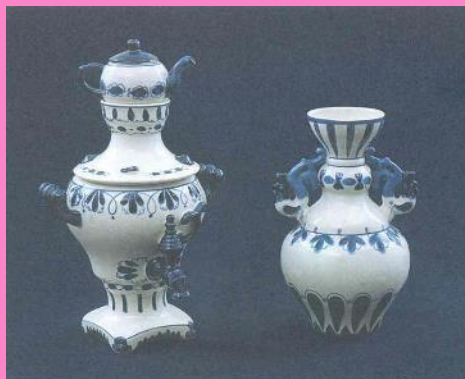
*Учебная демонстрация*

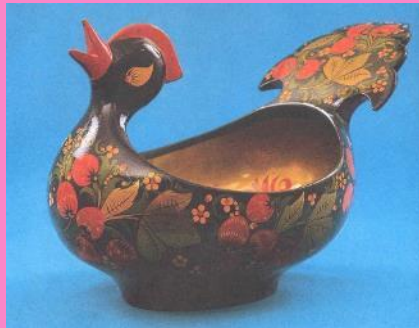
*Наше национальное русское декоративно-прикладное искусство истари славится своими традициями. По разнообразию материалов, цветовой окраски и фольклорных узоров оно поистине уникально. Тут и посуда, и одежда, игрушки, пряники, резные наличники и ворота, кованые решетки, расписные платки, ювелирные украшения - всего и не счесть! На всех этих предметах традиционно есть узоры, орнаменты. Это Хохлома, Жостово, Городец, Полховский Майдан, Гжель, Палех.*



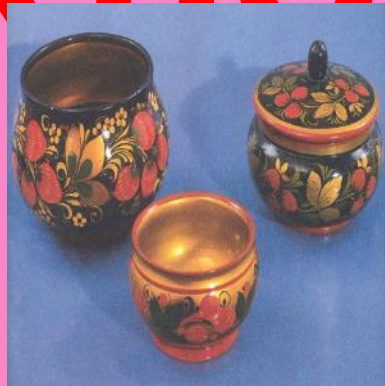
# Гжель

**И**зделия гжельских мастеров отличаются изящной формой. Гжель- это дивные, диковинные синие цветы, травы и листья на белой керамике.





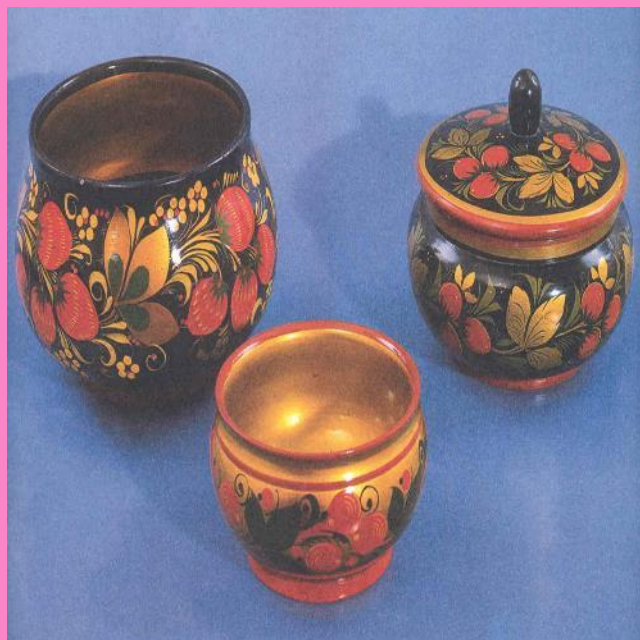
# Хохлома



**Х**охломская роспись по дереву- один из самых знаменитых русских народных художественных промыслов, и расположен он в Нижегородской области. Название промысла произошло от названия села Хохлома. Выточенные предметы из дерева, в основном посуда, после специальной обработки расписывают растительным узором, а затем покрывают лаком и закаляют в специальной печи.

**Д**ля изделий Хохломы характерно сочетание красного и черного цвета с золотистым.

Золотая Хохлома - это огненные краски узоров, которые складываются из разнообразных завитков трав, цветов и ягод. Хохлома всегда роскошна, наполнена каким-то радостным светом, по-праздничному красочна.



# ЖОСТОВО

*Жостовская роспись - это народный художественный промысел, получивший свое название по деревне Жостово, что в Московской области, где находится его производство. Жостовская роспись - это декоративная живопись на металлических подносах.*



*Изображенные на них букеты цветов, фрукты выполнены мазками ярких красок на черном или цветном фоне.*

# Полховский

**Майдан**  
Полховско-майданские сувениры – это матрешки, грибки-коробочки, чашки для фруктов, вазы, кубышки-сахарницы и многое другое.



**Основным мотивом полховско-майданской росписи является цветок шиповника.**

# Городец

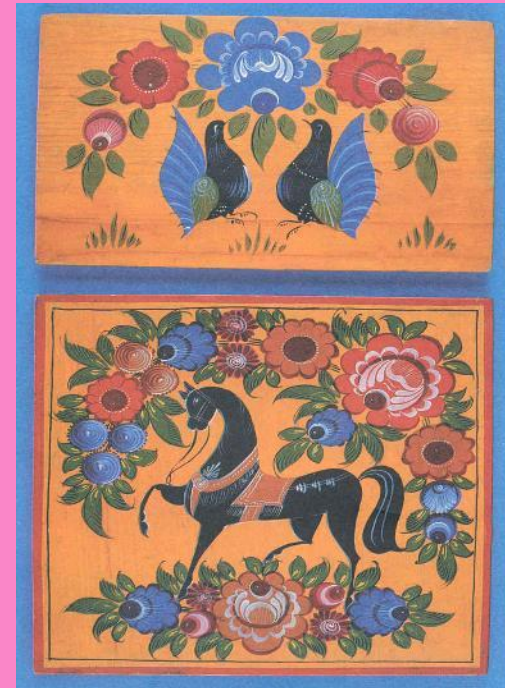
*Городецкая роспись первоначально возникла в городе Городец Нижегородской губернии.*



*Это по преимуществу фантастические цветы, птицы, кони, выполненные масляными красками и украшающие прялки, посуду, кухонные доски, разного рода сувениры.*



**Городецкая роспись** - яркая, лаконичная, ее отличают свободные мазки с белой и черной обводкой и характерный рисунок - растения, животные, разнообразные жанровые сценки.



**Городецкие узоры пользуются особой популярностью, потому что они прекрасно передают все своеобразие русского орнамента.**

# ДЫМКОВСКАЯ



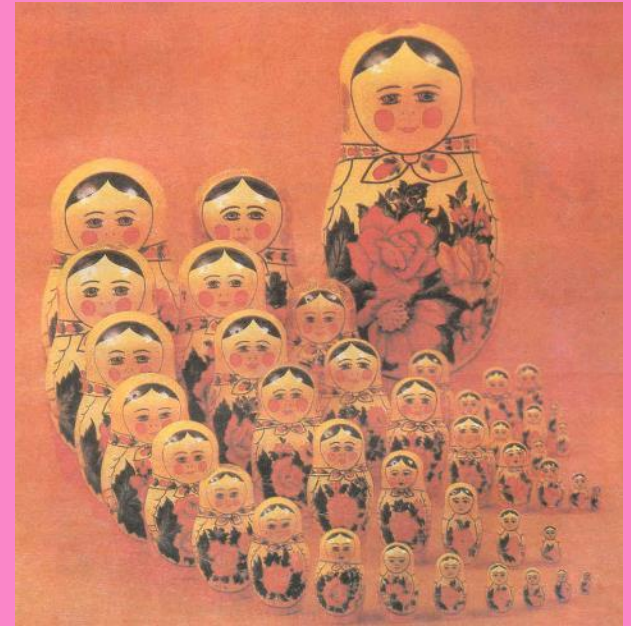
***Один из оригинальных вариантов русского узора мы видим на глиняных игрушках из Дымки. Различные барыни, всадники, петухи, козлики украшены красными, синими, желтыми, зелеными кругами, точками, полосками, волнистыми линиями.***

# Филимоновские глиняные свистульки



*Благородной простой формы и узоров, но вместе с тем сочной расцветкой выделяются среди прочих образцов народного декоративно-прикладного искусства филимоновские глиняные свистульки.*

# Матрешка



***Во всем мире знают удивительное изделие - матрешку. По росписи и характеру исполнения наиболее известны семеновская (хохлоomsкая) и полховско-майданская матрешки.***

На Руси издавна существовали географические центры народных промыслов – места, где сложился и развивается определенный вид декоративно-прикладного искусства, где народные мастера создают изумительные по красоте и оригинальности предметы.

