

Педагогический совет по теме:

- **«Психолого-педагогическая компетентность педагога как условие достижения современного качества образования»**
-

В педагогической науке понятие

Психолого-педагогическая компетентность

определяется как максимально адекватная,
пропорциональная совокупность

**профессиональных,
коммуникативных,
личностных свойств**

учителя, позволяющая достигать качественных
результатов в процессе обучения и
воспитания учащихся.

Под психолого-педагогической компетентностью учителя

- понимают совокупность определенных качеств личности с высоким уровнем профессиональной подготовленности к педагогической деятельности и эффективному взаимодействию с учащимися в образовательном процессе.
-

-
- В структуре психолого-педагогической компетентности выделяют три компонента:
 - дифференциально-психологический;
 - социально-психологический;
 - аутопсихологический.
-

-
- «Большинство учителей теряют время на спрашивание, и спрашивают они, чтобы выведать, чего ученик не знает; а ведь настоящее-то искусство спрашивания ставит себе целью узнать, **что другой знает или способен знать**. Где ученье не клеится, - а это бывает со всеми предметами, - там главная вина падает на учителя... Как правило, можно принять, что учитель знает свой предмет и владеет соответствующим материалом; но не всегда он умеет сделать его интересным. Вот где корень зла. Если преподаватель распространяет вокруг себя дыхание скуки, то в такой атмосфере всё захиреет. Умеет учить лишь тот, кто учит интересно, кто излагает свой предмет, хотя бы и самый отвлеченный, так, чтобы в душе ученика зазвучали ответные струны, и ни на минуту не засыпала его любознательность».

Альберт Эйнштейн

Педагогический процесс -

- это всегда организация взаимодействия с учениками в различных видах деятельности, а успешность труда учителя определяется характером и содержанием отношений, возникающих в ходе педагогического общения.
-

Рефлексия -

- это «принцип человеческого мышления, направляющий его на осмысление и осознание собственных форм и предпосылок; предметное рассмотрение самого знания, критический анализ его содержания и методов познания; деятельность самопознания, раскрывающая внутреннее строение и специфику духовного мира человека».
-

-
- Установка (готовность, настрой) учителя на постоянную «обратную связь», на умение интерпретировать полученную информацию с позиции ученика, оценивать результативность и целесообразность предпринимаемых им педагогических решений учебно-воспитательных задач и социально-психологических ситуаций – важное условие развития его профессионализма.
-

Педагогическая диагностика -

- процесс распознавания различных педагогических явлений и определение их состояния в определенный момент на основе использования необходимых для этого параметров.
-

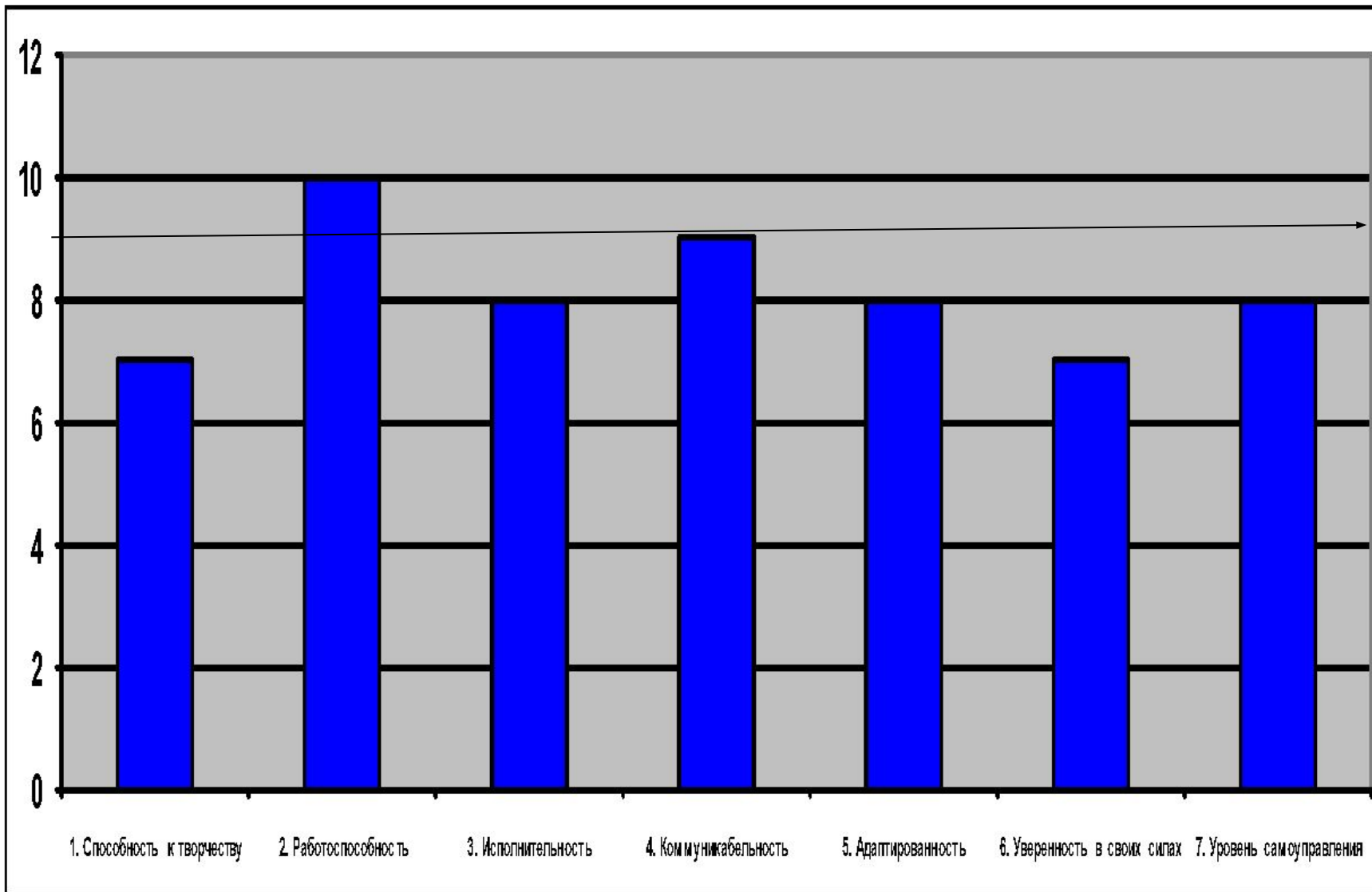
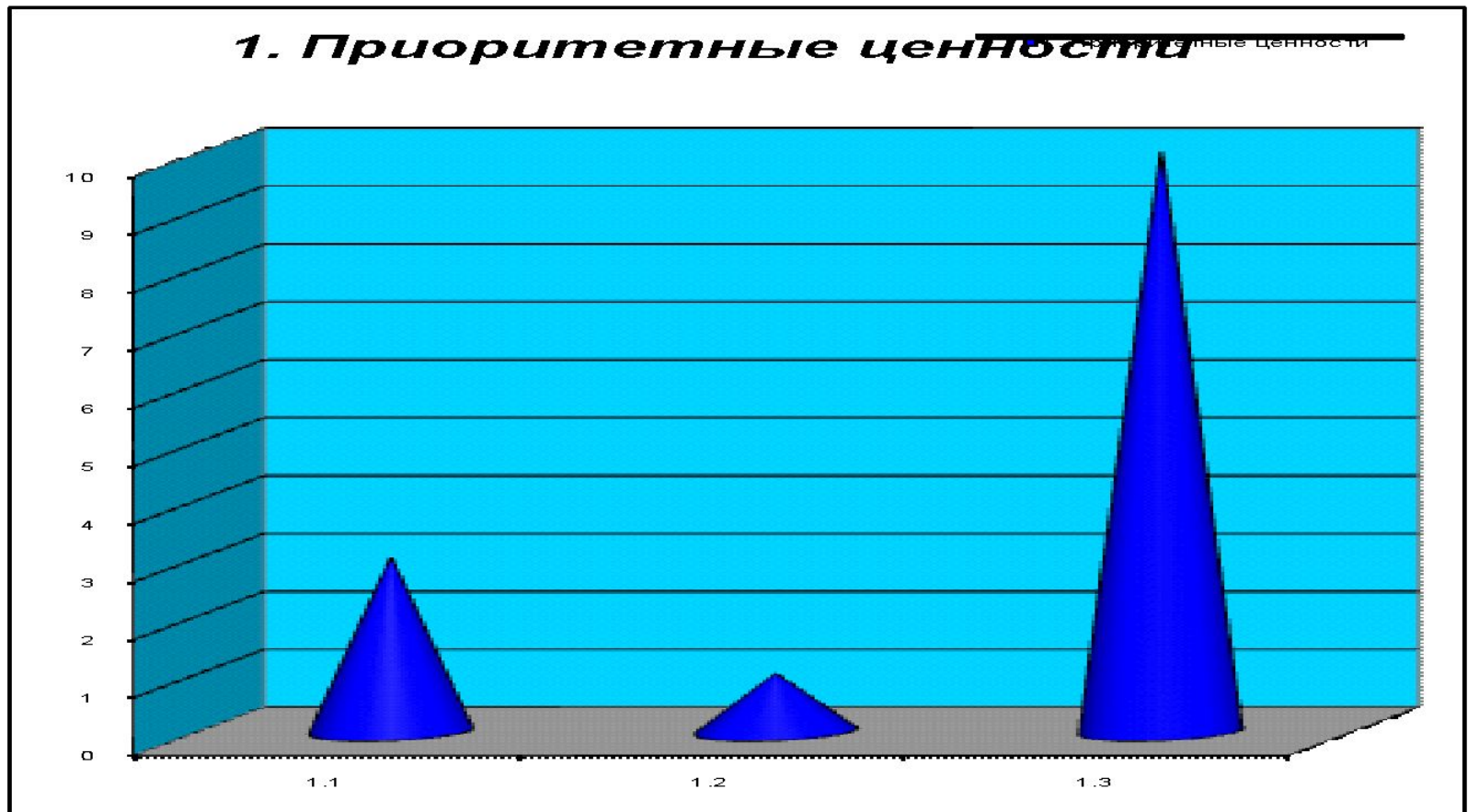


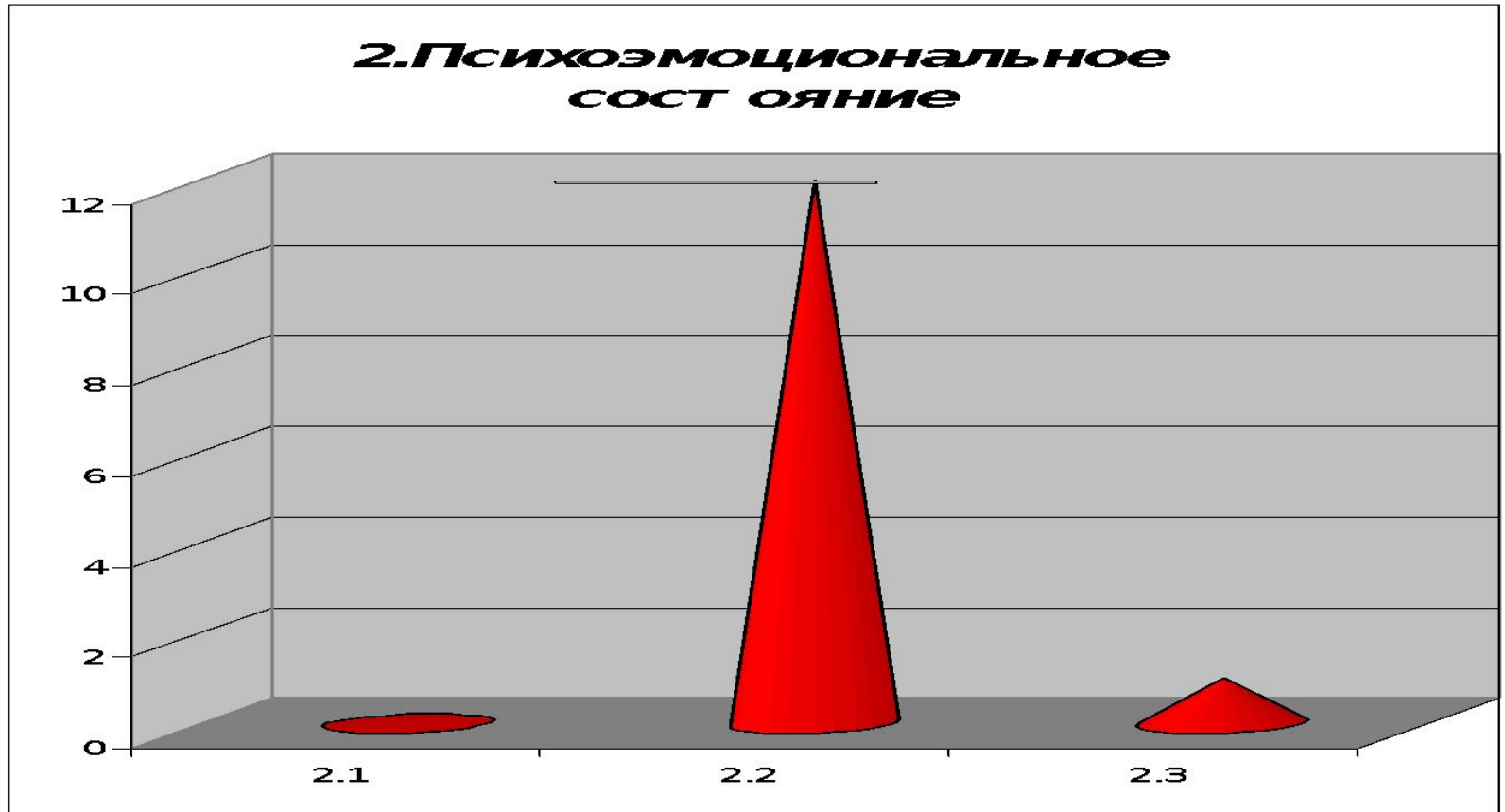
График оценки готовности и адаптированности педагогов СОШ №8

Характеристики	1	2	3	4	5	6	7	8	9	10	11	12		
	слабо				хорошо				сильно					
1. Способность к творчеству							*							
2. Работоспособность										*	*			
3. Исполнительность								*						*
4. Коммуникабельность										*				
5. Адаптированность								*						
6. Уверенность в своих силах							*							
7. Уровень самоуправления								*						

Психологический портрет учителя

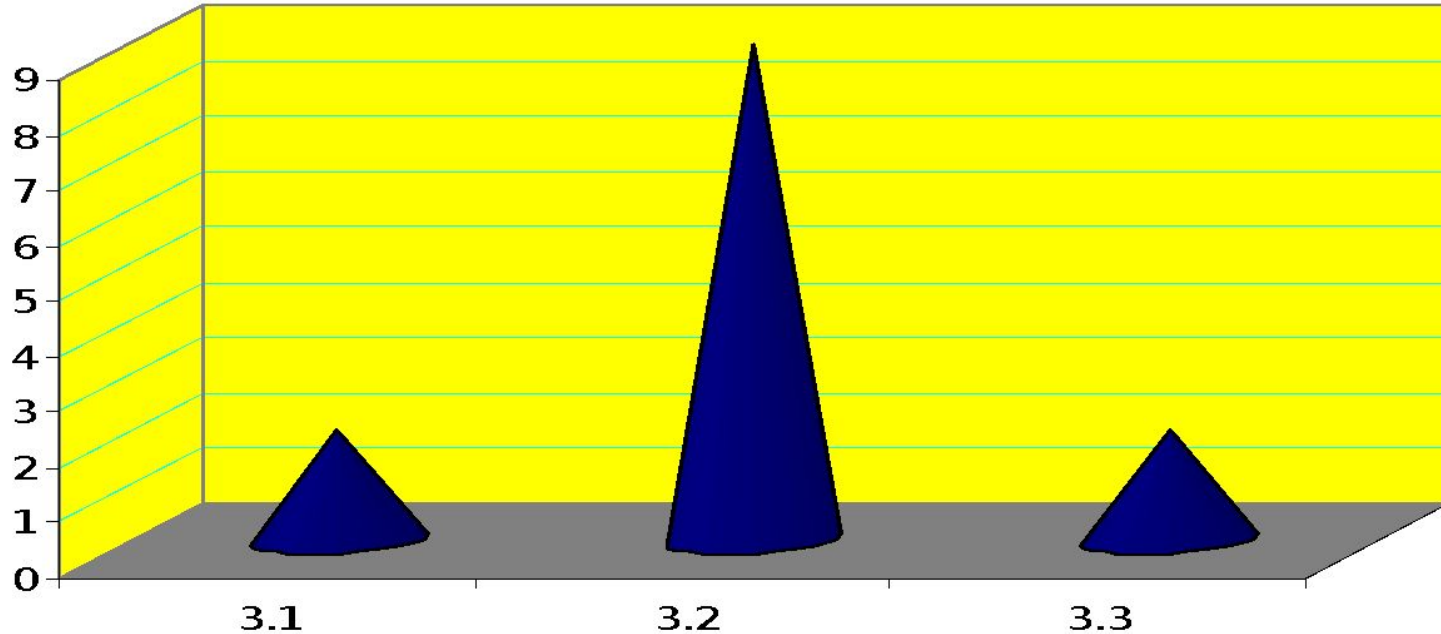


Психологический портрет учителя



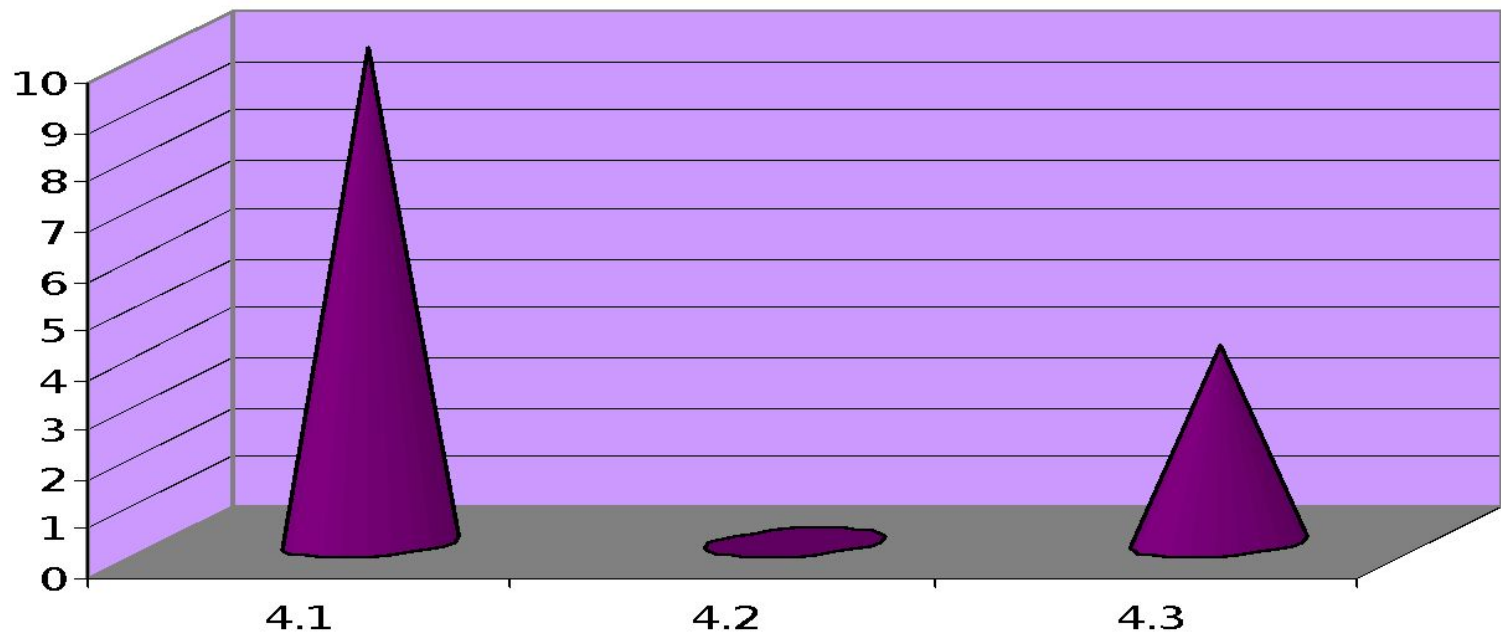
Психологический портрет учителя

3.Самооценка

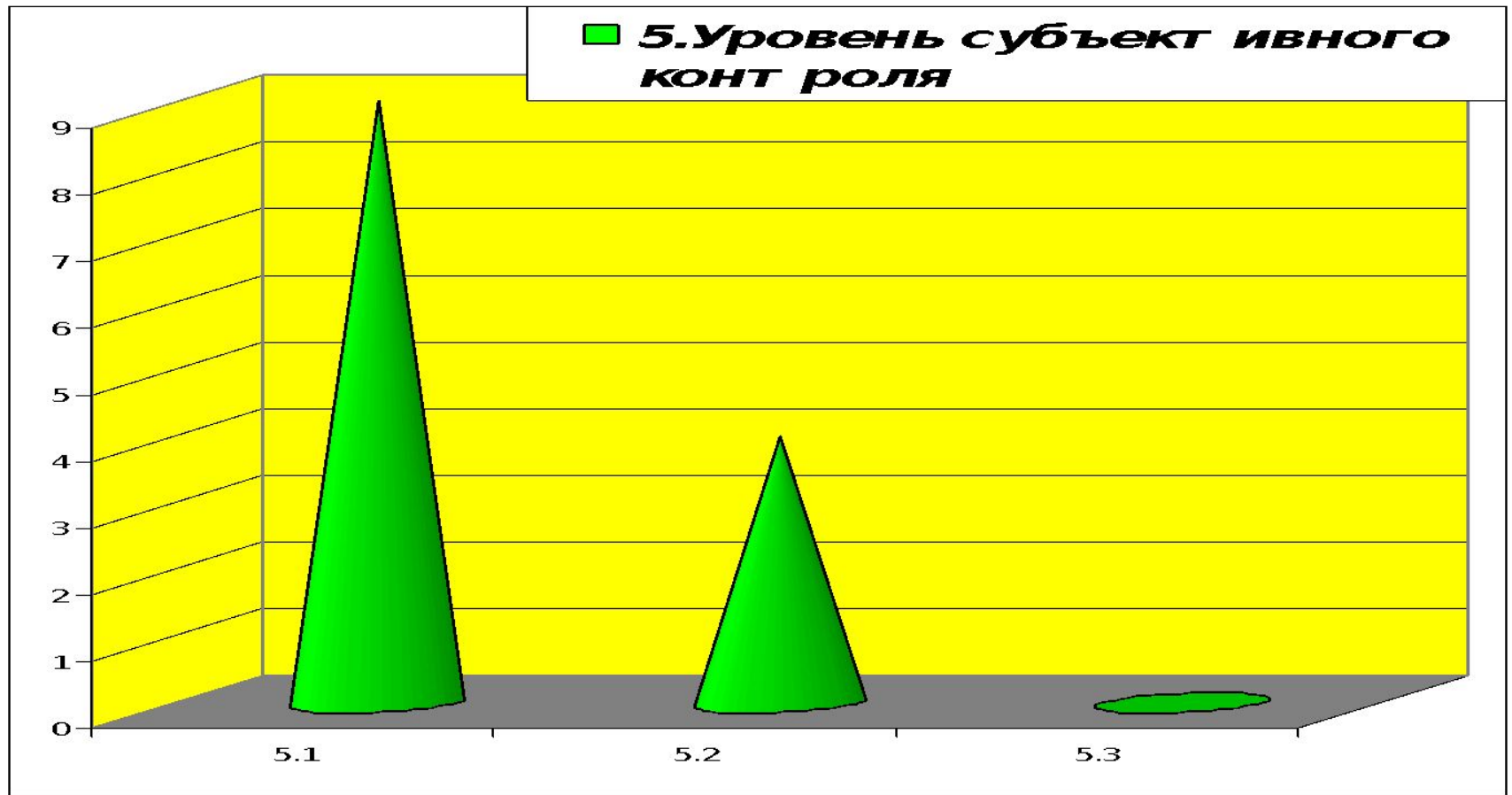


Психологический портрет учителя

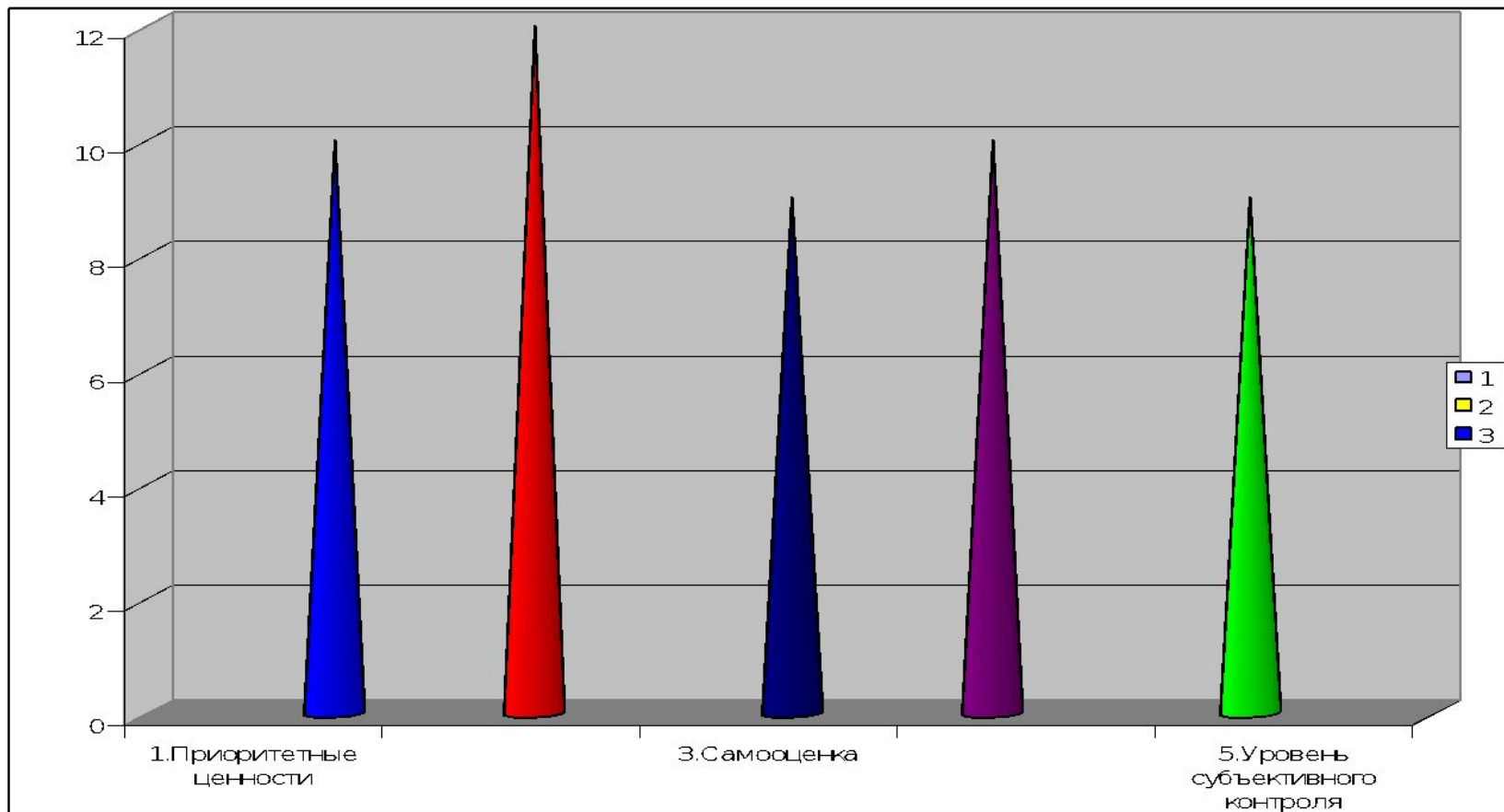
4. С т и л ь п р е п о д а в а н и я



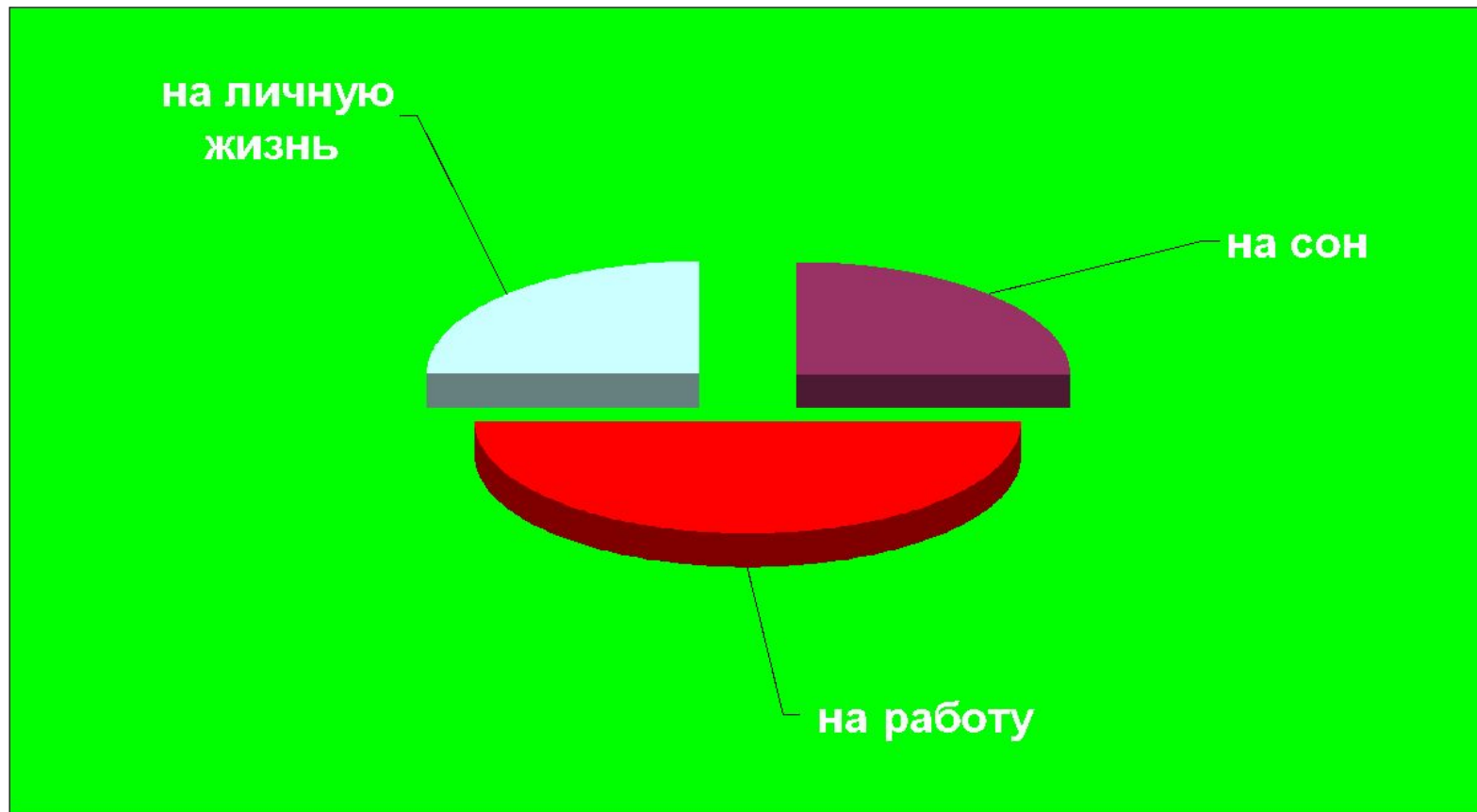
Психологический портрет учителя



Психологический портрет учителя



Сколько времени Вы тратите:



Таким образом, в развитии психологической компетентности главная роль отведена

- самосовершенствованию,
 - профессиональному и личностному самосознанию,
 - выделению своих профессиональных позиций.
-

***Уважаемые учителя!
Добрые, злые и никакие
Капитаны на мостике корабля.
Удачи вам, дебютанты и асы.
Удачи! Особенно по утрам,
Когда вы входите
В школьные классы,
Одни - как в клетку,
Другие – как в храм.***

Р. Рождественский
