



Обобщение
опыта работы
учителя начальных
классов
МОУ «СОШ №12» с.
Красногвардейского
Марцинкевич
Ирины Николаевны



Тема:
Психолого – педагогическое
сопровождение учащихся
начальной школы
по
индивидуальной траектории
развития

I. Актуальность

и

перспективность

II. Теоретическая база

Противоречия и конфликты

требования
образователь-
ной
среды

требования
социальной
среды

ВОЗМОЖНОСТ
и
ребенка

```
graph TD; A(требования образовательной среды) <--> B(ВОЗМОЖНОСТ и ребенка); C(требования социальной среды) <--> B;
```

The diagram consists of three teal ovals on a blue background. Two ovals are positioned at the top, one on the left and one on the right. A third oval is centered below them. Two double-headed arrows connect the top-left oval to the bottom oval, and the top-right oval to the bottom oval, indicating a reciprocal relationship between the requirements of the environments and the child's possibilities.

Принципы сопровождения:

1. Принцип ценности личности.

2. Принцип уникальности личности.

3. Принцип приоритета личностного развития.

Цель сопровождения -

создать, в рамках данной ребенку социально–педагогической среды, условия для его максимального личностного развития и обучения.

Концептуальные следствия идеи сопровождения:

1. Систематическое отслеживание психолого-педагогического статуса ребенка и динамики его развития.

2. Создание социально- психологических условий для развития личности учащихся.

Задачи:

1. Систематическое отслеживание психолого-педагогического статуса ребенка и динамики его развития.
2. Создание необходимых условий для гармоничного развития личности и успешного обучения каждого ребенка с учетом его индивидуальных особенностей.
3. Соблюдение принципов преемственности.

Основные направления деятельности

```
graph TD; A[Основные направления деятельности] --> B[психолого-педагогическая диагностика]; A --> C[консультирование и просвещение родителей]; A --> D[коррекционная и развивающая работа];
```

психолого-
педагогическая
диагностика

консультирован
ие
и просвещение
родителей

коррекционная и развивающая
работа

Содержание работы

Этапы психолого-педагогического сопровождения

I. Начальный

- подготовка к школе
- адаптация к школе

II.
Основной
-
адаптирование
учебного
процесса
к личностным
особенностям
каждого
учащегося

III. Заключительный

- подготовка учащихся к переходу в среднее звено школы

Задачи:

1. Осуществление плана преемственности между детским садом и школой.
2. Формирование мотивации к обучению.
3. Формирование адекватной самооценки.
4. Развитие познавательных процессов.
5. Формирование произвольной сферы.
6. Развитие тонкой моторики пальцев рук.

Задачи:

1. Помочь ребенку принять позицию школьника.
2. Помочь осознать появление нового сообщества-класса; ввести понятие оценки, самооценки и различные ее критерии.
3. Обучить школьников навыкам учебного сотрудничества с учителем и одноклассниками.
4. Адаптировать учебный процесс к индивидуальным возможностям каждого ученика.

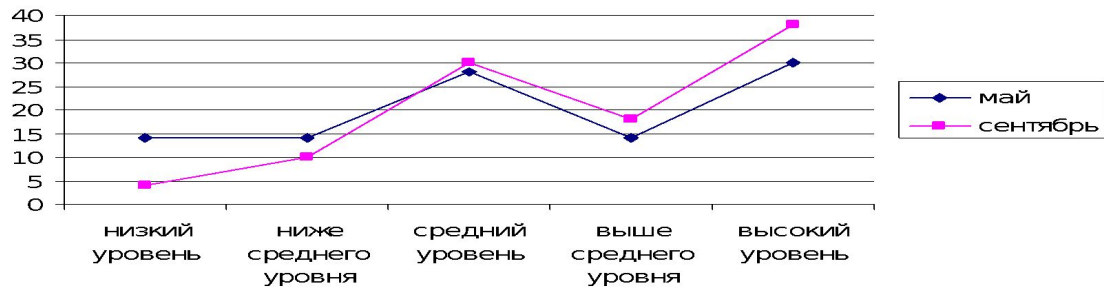
IV Заключение

Каждый учитель должен хорошо знать возрастные особенности детей и уметь определять личностные особенности и способности каждого своего ученика, обязан подбирать методы и приемы работы с учетом этих особенностей. Необходимо включение и сотрудничество всех взрослых, окружающих ребенка в процессе обучения и воспитания.

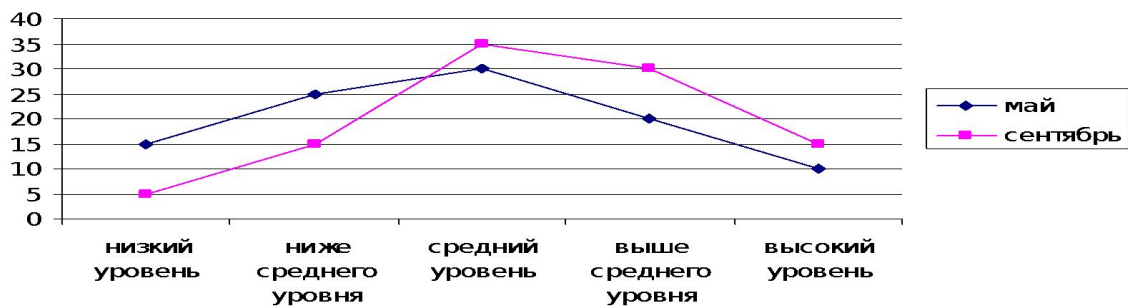
Результативность

Результаты диагностики
готовности учащихся к школе
(май 2006- 2007 уч. год – сентябрь
2007-2008 уч. год)

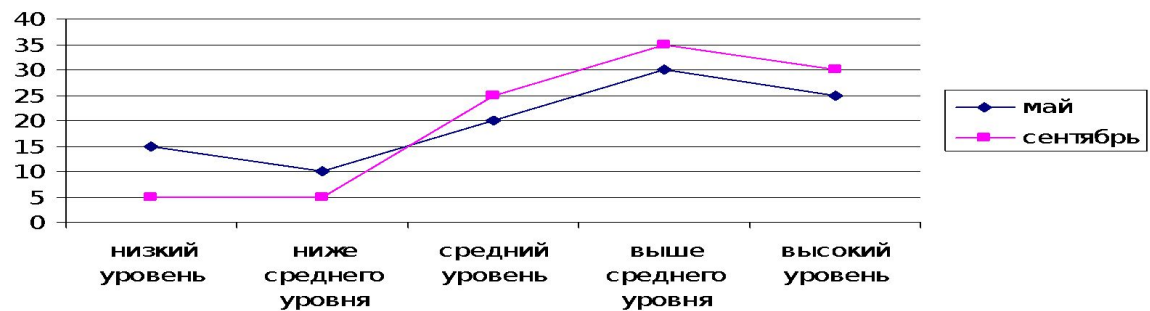
развитие памяти



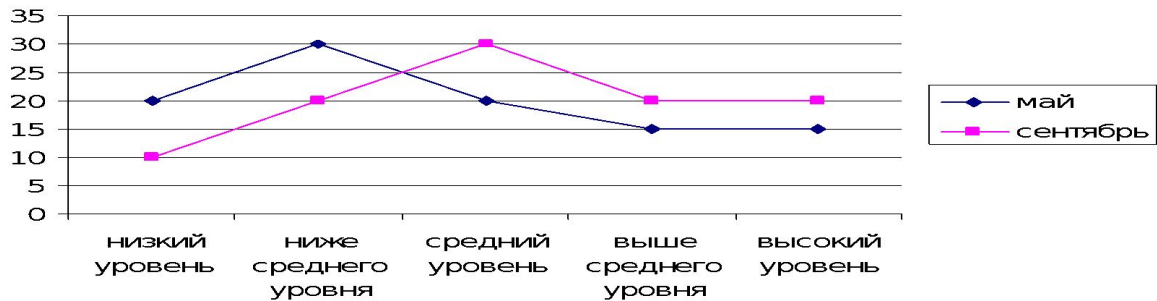
развитие мышления



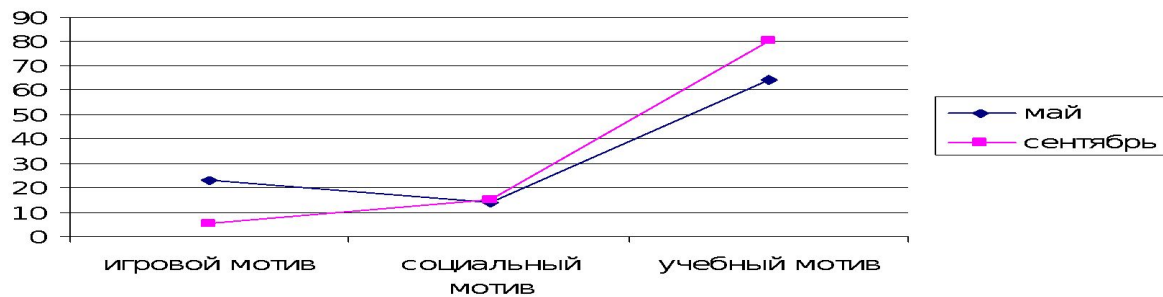
развитие речи



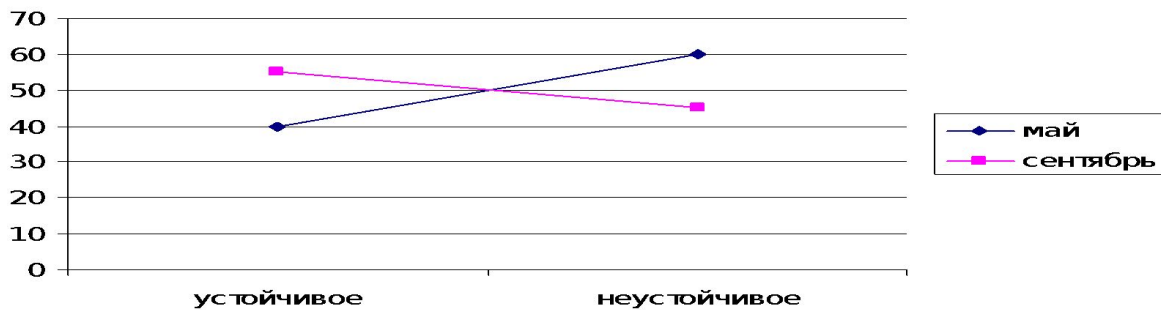
развитие мелкой моторики



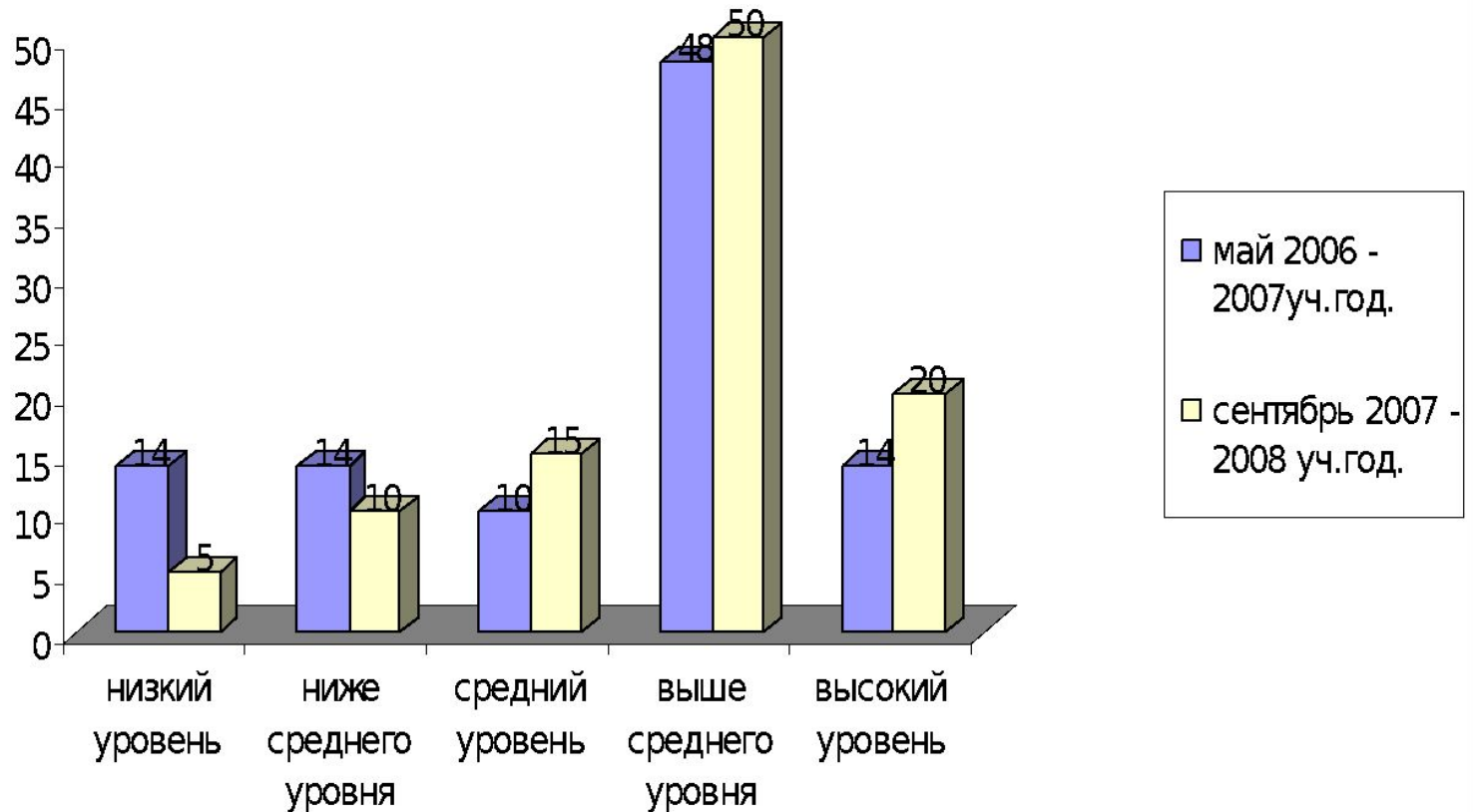
МОТИВАЦИЯ



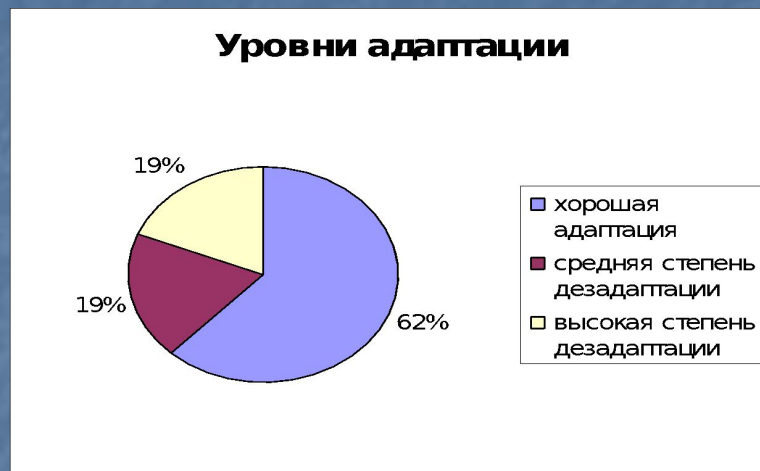
ВНИМАНИЕ



Уровень готовности учащихся к школе



Анализ адаптационного периода первоклассников (октябрь 2007 – 2008 уч. год)



Анализ адаптационного периода первоклассников (февраль 2007 – 2008 уч. год)

