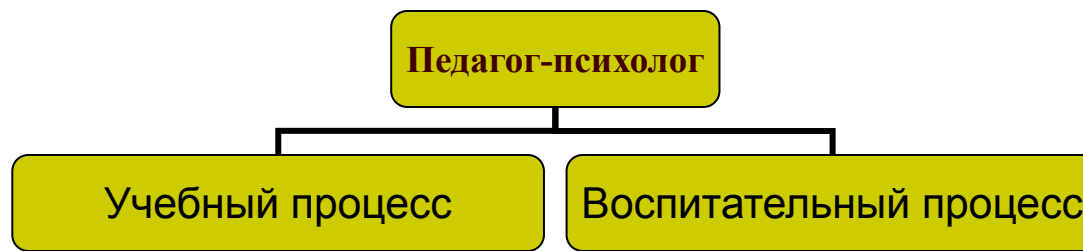


# Психолого-педагогическое сопровождение воспитательного процесса



# Методы работы с обучающимися

## □ Групповой:

---

- *групповое тестирование*
- *групповая психокоррекция*
- *СПТ*
- *полилог*

## □ Индивидуальный:

- *психодиагностическое интервью*
- *консультация*
- *тестирование*
- *психокоррекция по индивидуальной программе*
- *беседа*

# Применяемые методики психодиагностики

- Тест Люшера — *на определение уровня непродуктивной нервно-психической напряженности*

---

- Теппинг-тест — *на определение свойств нервной системы*
- Дифференциально-диагностический опросник — *на определение интересов и склонностей к различным типам профессий*
- Тест Дембо-Рубинштейна — *на определение уровня самооценки и уровня притязаний*
- Тест А.Д.Андреевой (модификация опросника Ч.Д. Спилбергера) — *на определение уровня учебной мотивации и эмоционального отношения к учению*
- Тест Айзенка - Экспресс-диагностика — *на изучение характерологических особенностей личности*
- Анкеты — *на изучение психологического климата, степени удовлетворенности воспитательной работой в Училище*

# КАЛЕНДАРНЫЙ ПЛАН-ГРАФИК

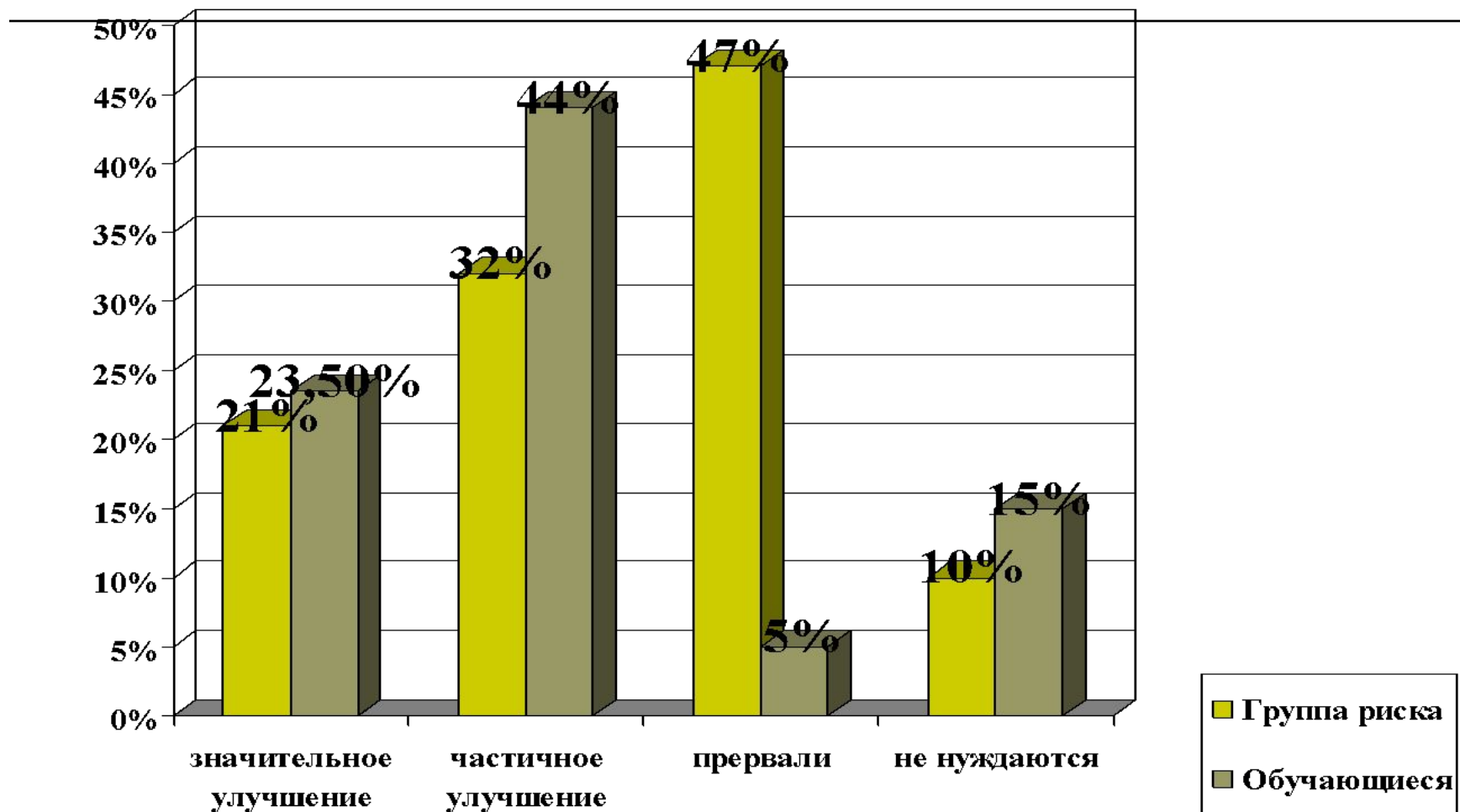
психодиагностического обследования учащихся на 2009-2010 уч. год.

№ группы	Год обучения	Сентяб	Октяб.	Ноябрь	Декаб.	Январь	Февраль	Март	Апрель	Май	Июнь
274	3-й				ТТ	Х		С/О	ДДО		А
275	3-й					Х	ТТ	С/О	ДДО		А
276	3-й					Х	ТТ	С/О	ДДО		А
281	2-й(2)					Х	ТТ	С/О	ДДО	А	
284	2-й(3)				ТТ		Х	С/О	ДДО	А	
285	2-й(3)				ТТ	Х		С/О	ДДО	А	
286	2-й(3)				ТТ		Х	С/О	ДДО	А	
287	2-й(2)					Х	ТТ	С/О	ДДО	А	
288	2-й(2)				ТТ		Х	С/О	ДДО	А	
289	2-й(2)				ТТ		ДДО	С/О	Х	А	
291	1-й(2)	М			Х		ДДО	ТТ	С/О		
292	1-й(1)	М		ТТ	Х		ДДО		С/О	А	
294	1-й (3)	М			Х		ДДО	ТТ	С/О		
295	1-й(3)	М		ТТ	Х		ДДО		С/О		

**РИСУНКИ ОДНОГО И ТОГО ЖЕ ПОДРОСТКА В НАЧАЛЕ  
КОНСУЛЬТИРОВАНИЯ И ПОСЛЕ НЕСКОЛЬКИХ ЗАНЯТИЙ**



# Диаграмма сравнения результатов психокоррекции обучающихся «группы риска» с обычными подростками

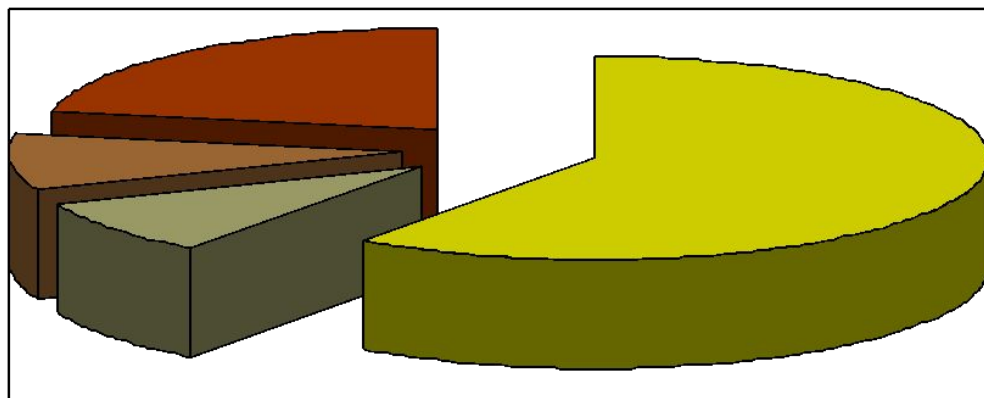


# «Учитель глазами ученика»

- **Идут на уроки** - С радостью -3 (10%);
  - С привычным равнодушием -11(35%);
  - Скорей бы все кончилось -17(55%).
- **На вопрос «Бывают ли у тебя конфликты с учителем?»**
  - Никогда -18(58%)
  - Редко -8(26%)
  - Часто -5(16%)
- **Что присуще учителю по отношению к тебе?**
  - Подбадривать-21(68%)
  - Хвалить -6 5(19%)
  - Делать замечания -4(13%)
- **Что бы ты перенял от учителя?**
  - Разносторонние знания-7 (22,5%)
  - Манеру поведения-4 (13%)
  - Великодушный характер – 2 (6,5%)
  - Умение всегда хорошо выглядеть - 2 (6,5%)
  - Ничего -2 (6,5%)
  - Чувство юмора-1 (3%)
  - Что-то другое -13(42%)

# Участие родителей в различных сферах деятельности училища

---



- учебная деятельность
- внеурочная деятельность
- учебная и внеурочная
- другие виды деятельности



Диаграмма «мнение родителей о приоритетных условиях для полноценного обучения, воспитания и развития детей».

