



**ПУТЕШЕСТВИЕ  
ПО РОДНОМУ ПОСЁЛКУ**



# ТОМИЛИНО



# УЛИЦЫ ТОМИЛИНО





**Первое письменное упоминание о деревне Хлыстово  
относится к 1598 году!**







**Водяная мельница**

# Внутреннее устройство мельницы





# Лён





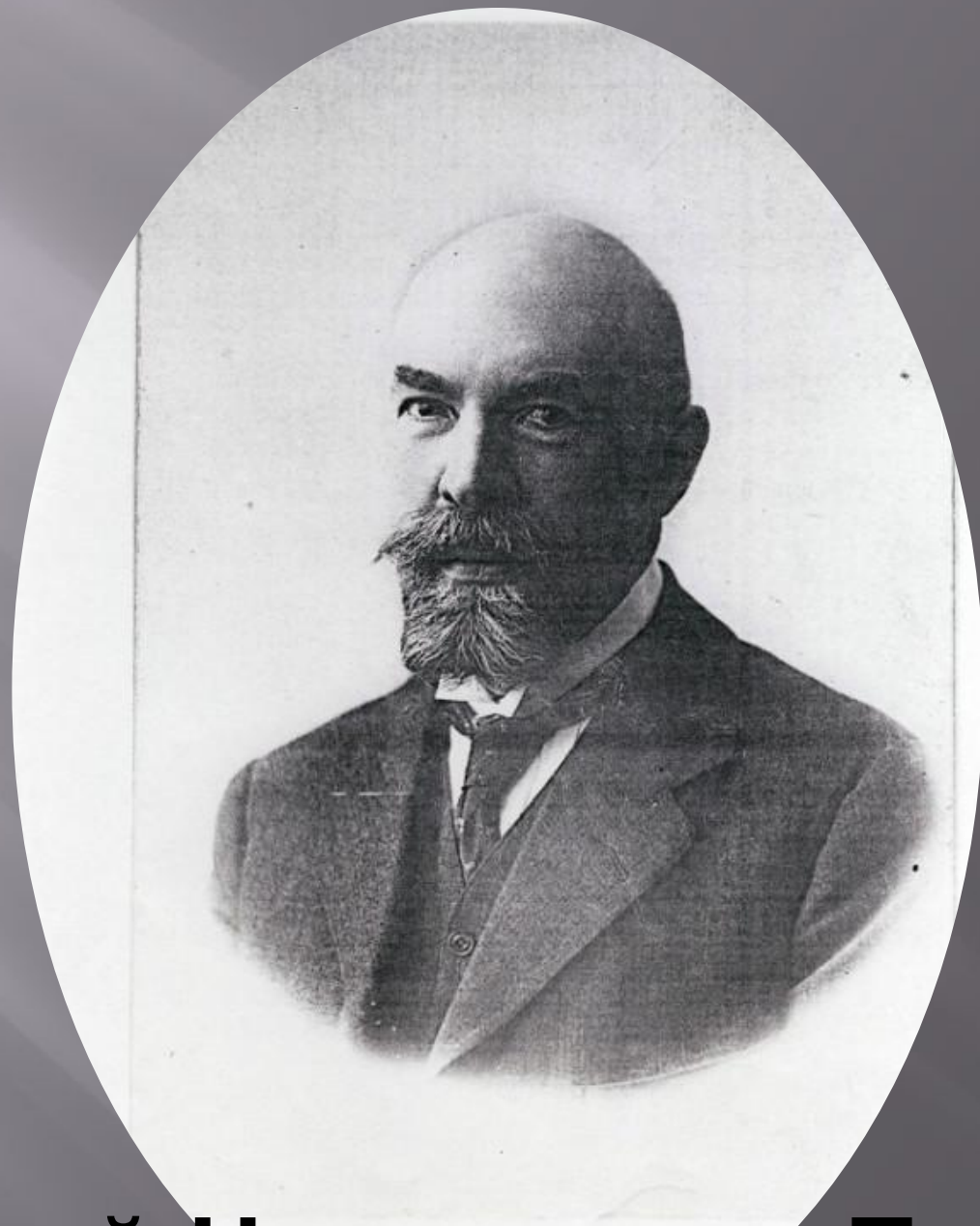
Подберите верную схему к слову  
«МЕЛЬНИК»



# Шерстопрядильное производство







**Клавдий Николаевич Томилин**

**6 июня 1968 года в Томилино  
был открыт памятник А.С. Пушкину**





# Белка и Стрелка



# Юрий Гагарин





# Вертолеты, которые рождаются на томилинской земле



# Томилинская птицефабрика





# Храм Успения Пресвятой Богородицы (село Жилино)





# Герб посёлка Томилино



