

Правила
дорожного
движения



Путешествие в страну Дорожных знаков



1 мур



***Движение
пешеходов
запрещено***



Движение на велосипедах запрещено



Пешеходный переход (знак для пешеходов)



Пешеходный переход (знак для водителей)



Машинам туда нельзя. Какой знак говорит об этом?

1



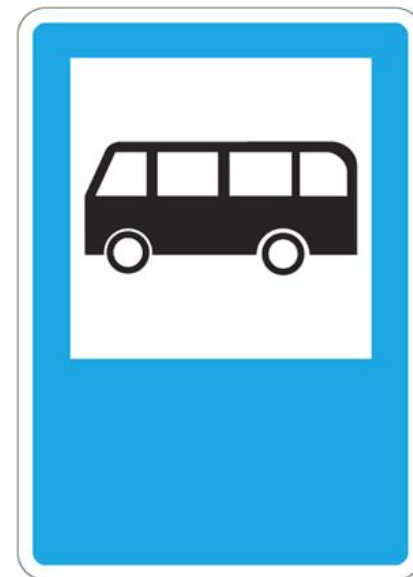
3



2



Точно знаем, что здесь транспортное средство может остановиться?



2 мур







3 муу



Кто себя ведёт правильно?

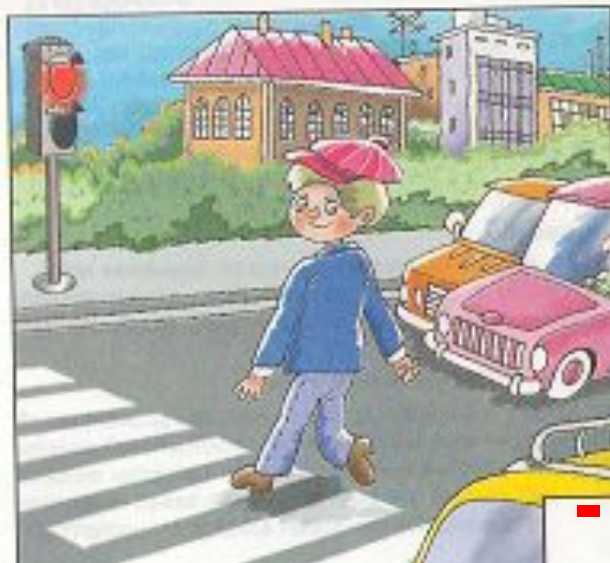
1



3



2



4



*Какое слово
лишнее?*

1. “Волга”

2. “Нива”

3. “Лада”

4. ‘

Какая машина

1



2



3



4



4 мур





Ответ: Мальчик поступил неправильно. Из-за него могла произойти авария или с ним самим приключиться беда. Нужно ходить только по тротуару, а дорогу переходить по пешеходным переходам на зеленый свет светофора.



Ответ: Переходи улицу внимательно! Сначала посмотри налево. Если все машины остановились и пропускают тебя – иди до середины дороги, которая обозначается белой линией. Затем посмотри направо – если машины стоят на месте, переходи дальше.



Ответ: Переходи по пешеходному переходу.
Внимательно посмотри налево, а потом направо,
убедись, что машины тебя пропускают и смело
переходи улицу.



Ответ: Ты собрался переходить улицу и вдруг видишь, что едет машина с включенной мигалкой на крыше. Все уступают ей дорогу, и даже пешеходы стоят на месте и не переходят улицу, хотя горит зеленый свет. Едет специальный транспорт! Его все пропускают: и водители, и пешеходы, потому что он спешит на помощь к тем, кто попал в беду.



Ответ: Нехорошо идти с друзьями и занимать весь тротуар, громко разговаривать, кричать или толкать прохожих! Помни, ходить по тротуару надо спокойным шагом, придерживаться правой стороны, чтобы не мешать тому, кто идет навстречу.



Ответ: Красный сигнал светофора означает, что переходить дорогу строго запрещено. Нужно обязательно дождаться зеленого света! И только после того, как все машины остановятся, переходить дорогу.

финал



Ребята
будьте внимательны
на дорогах!
Соблюдайте правила
дорожного движения!

