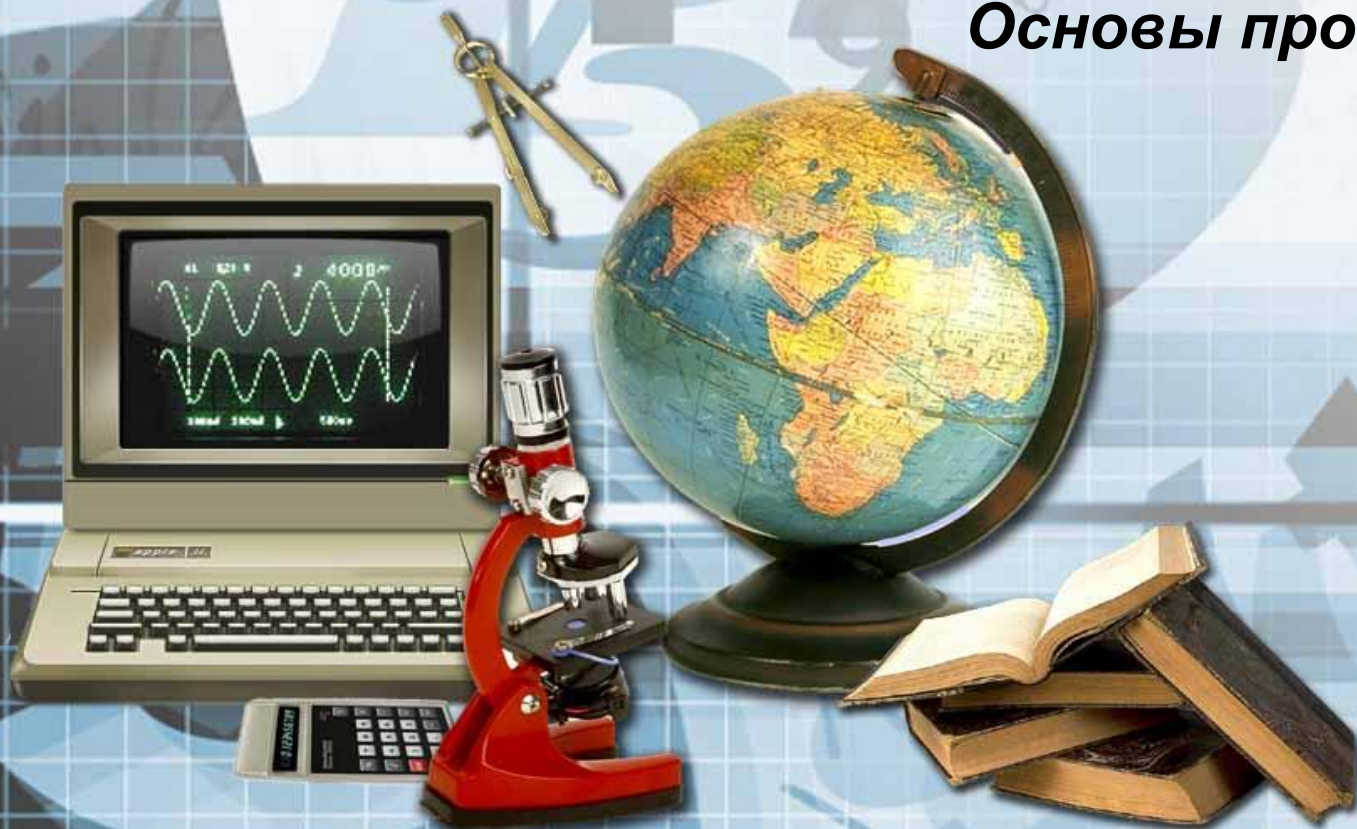


# Рабочая программа как нормативный документ в педагогической практике учителя

*Основы проектирования*



# Факторы изменения образовательного пространства:

- филиалы образования; образовательные учреждения;
- между учителем и учеником в рамках концепция ориентированного и обучения основательных место (учебных) программ, образовании;
- экспериментально апробируются формируются новые области знаний, учебные курсы;

Закон Российской Федерации «Об образовании»  
*ст. 32, п.2.7*

## **2. К компетенции образовательного учреждения относятся:**

...

7) разработка и утверждение рабочих программ учебных курсов, предметов, дисциплин (модулей);...

# Профессиональная компетентность учителя:

---

*знать и руководствоваться  
нормативными актами в  
образовании, школьными  
образовательными технологиями  
и методиками и эффективно их  
использовать при организации  
процесса обучения.*



# *Куррикулум*

---

учебный план, учебная программа и рекомендации к их использованию, а так же материалы по самостоятельной работе учащихся.



# *Программа*

---

(греч., программа - объявление, распоряжение) означает содержание, план деятельности, работ; изложение содержания и цели деятельности; краткое изложение содержания учебного предмета; описание алгоритма решения задач (СЭС, Ожегов).



# *Образовательная программа*

---

это документ,  
определяющий содержание  
образования  
определенного уровня и  
направленности.

---

**В Российской Федерации  
реализуются образовательные программы,  
которые подразделяются на:**

- 1. общеобразовательные  
(основные и дополнительные)**
  - 2. профессиональные  
(основные и дополнительные).**
-



# *Общеобразовательная программа*

- направлена на решение задач формирования общей культуры личности,
- адаптации личности к жизни в обществе, на создание основы для осознанного выбора и освоения профессиональных образовательных программ.

# *Учебная программа*

нормативный документ, раскрывающий содержание знаний, умений и навыков по учебному предмету, логику изучения основ мировоззренческих идей с указанием последовательности тем, вопросов и общей дозировки времени на их изучение. Она определяет общую научную духовно - ценностную направленность преподавания предмета, оценок, теорий, событий, фактов.

# Учебная программа включает в себя:

- цели изучения дисциплины;
- содержание, обозначенное в темах, разделах;
- продолжительность и последовательность изучения тем и разделов;
- требование к изучению материала

# Примерная (типовая) программа

определяет базовые знания, умения, навыки и отражает систему ведущих мировоззренческих идей, общие рекомендации методического характера. На основе *примерных программ* создаются *рабочие программы*.

# Схема категориальной иерархии образовательных программ



## *Основные положения программы*

---

- тип программы
- соответствие нормативным требованиям
- рассматриваемые аспекты (методический, алгоритмический, содержательный и др.)
- компоненты и структура

# *Рабочая учебная программа*

---

*это документ, созданный на основе  
примерной программы Министерства  
Образования РФ, с учетом национально -  
региональных условий, типа  
образовательного учреждения, средств  
обучения, особенностей контингента  
учащихся и отражающий пути реализации  
содержания через авторский проект.*

# Основные функции рабочей программы

- **Функция определения содержания курса** определяет все основные компоненты курса
- **Функция заботы о результатах обучения** определяет форму и содержание программы, которая предоставляет в сжатой форме информацию об ее характере, нацеленности на достижение целей курса
- **Функция оперативного изменения курса.**
- **Оценочная функция.** Рабочая программа предоставляет информацию о курсе, которая содержит в концентрированной форме всю информацию о курсе, которая может быть использована для оценки качества образования в различных формах
- **Организационно-методическая функция.** Рабочая программа обеспечивает информацию, которая используется для организации учебного процесса, что важно при разработке курса и для прогнозирования качества образования.



# Определяемые требования к созданной рабочей программе будут основой для его построения:

- **целесообразность** - необходимость и возможность реализации идеи содержания образования в изучаемых взаимосвязях по отношению к начальной, средней и полной школе, учитывающая возможности обучающихся;
- **гибкость** - тематического планирования, моделирования, выдвигаясь анализе имеющихся резервов в способах обучения потребностей и возможностей школы, во взаимодействии с родителями;
- **сбалансированность** - рациональное распределение содержания образования для обеспечения инструментария в рамках федерального, регионального и школьного компонентов, а так же между обучающимися школьниками по данной образовательной программе, культурных потребностей,

# 1. Технология разработки рабочей программы:

- 5.1. Выбрать программу федерального уровня по учебному предмету.
- 6.2. Требования к уровню подготовки обучающихся взять из примерной программы, распределить по классам согласно авторской структуре курса.
- 7.3. Подобрать УМК, обеспечивающие реализацию рабочей программы.
- 8.4. Дополнить рабочую программу темами, вопросами, содержащимися в стандарте, но не включенными в примерную программу.
- 9.4. При разработке программы по профильным предметам разработать учебно-тематическое планирование, расщепить его на отдельные предметы и примерно сориентироваться на содержание ОУКурсного уровня стандарта, представленного в федеральном компоненте государственного стандарта ДПО и ПБК в образовательных процессах разработки и реализации рабочих программ.

## *2. Структура рабочей программы:*

---

- 1. Титульный лист
- 2. Пояснительная записка.
- 3. Содержание учебного предмета (основные блоки, модули).
- 4. Учебно-тематическое планирование.
- 5. Обеспеченность материально-техническими и информационно-техническими ресурсами.
- 6. Обеспеченность учебно-методическими комплектами и методическими пособиями.
- 7. Организация текущего и промежуточного контроля знаний.
- 8. Список литературы (основной и дополнительной) для обучающихся и учителя.

# При проектировании рабочих программ учителя часто допускают следующие *ошибки*:

## 3. Не уделяется должного внимания

4. При проектировании ценностно-ориентационной составляющей, указывая и развивая компетенции учащихся, надо учитывать их индивидуальность, Надо

научить не только проводить наблюдения, но и анализировать их, делать выводы из наблюдений, выбирать проблемные вопросы для решения

Работы должны включать задания, требующие самостоятельного решения. Необходимо использовать разнообразные методы и формы обучения, привносить доказательства (в том числе от опытов), приводить конкретные примеры, иллюстрирующие явления природы.

Развивать навыки исследовательской работы: выдвижение гипотез, постановку вопросов, проведение экспериментов, анализ полученных результатов, умение работать с информацией, с помощью учителя, самостоятельно.

Понимать конкретные примеры деятельности, связанные с различными процессами и явлениями в коллективной работе, умение работать с информацией, ответственное, умение работать с информацией, умение работать с информацией, умение работать с информацией, умение работать с информацией.

Уметь анализировать и оценивать различные методы, формы и средства обучения, умение работать с информацией, умение работать с информацией, умение работать с информацией, умение работать с информацией, умение работать с информацией.

Использовать мультимедийные технологии; СВЯЗИ.